

課	長	係	長	測量士	係
				淺谷	柳

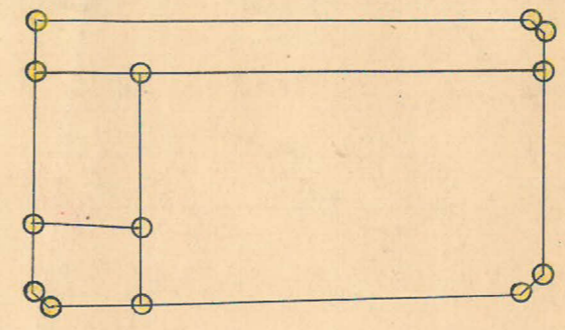
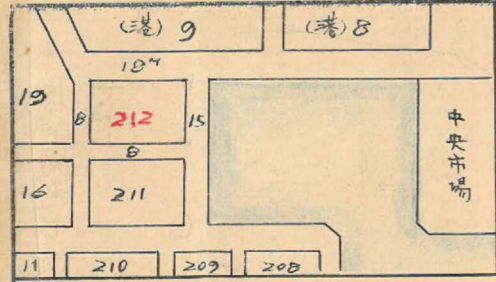
(分 筆 前)
 確定面積平面圖 $S = \frac{1}{600}$

ブロック番号 城南

212号

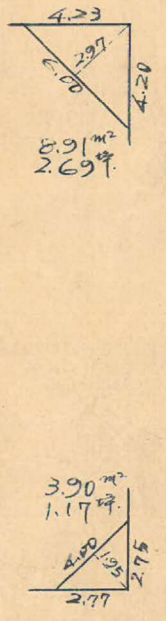
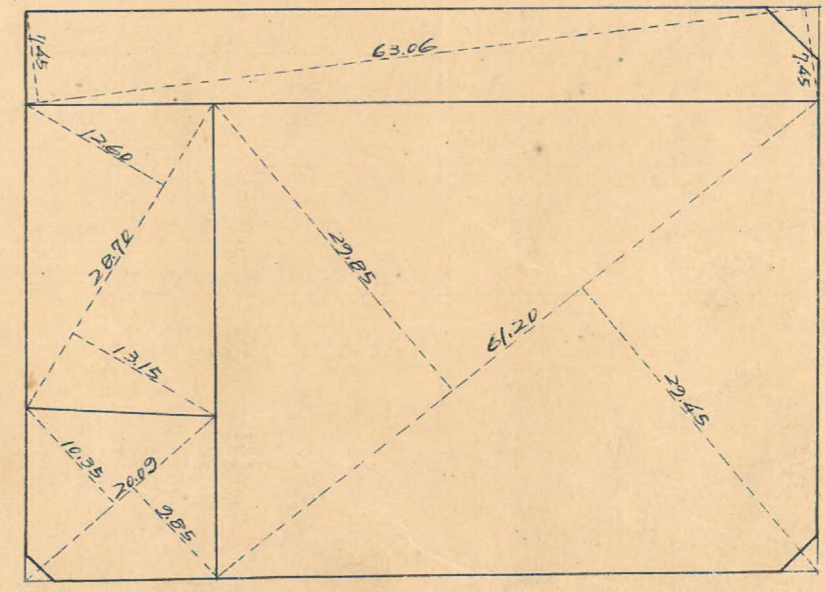
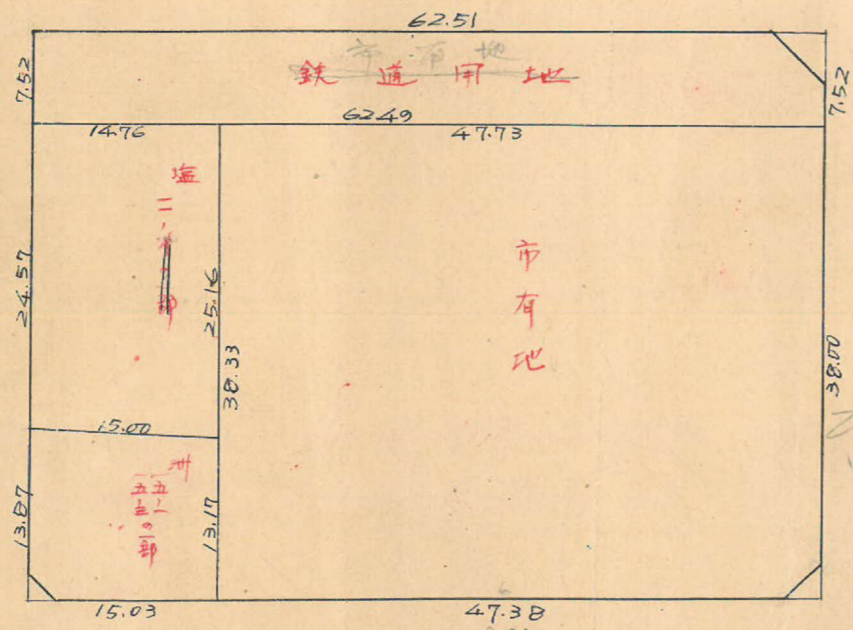
新地名 町 丁目

昭和27年 5月 13日



杭13 ロット4

4.01.0 18M 4.06



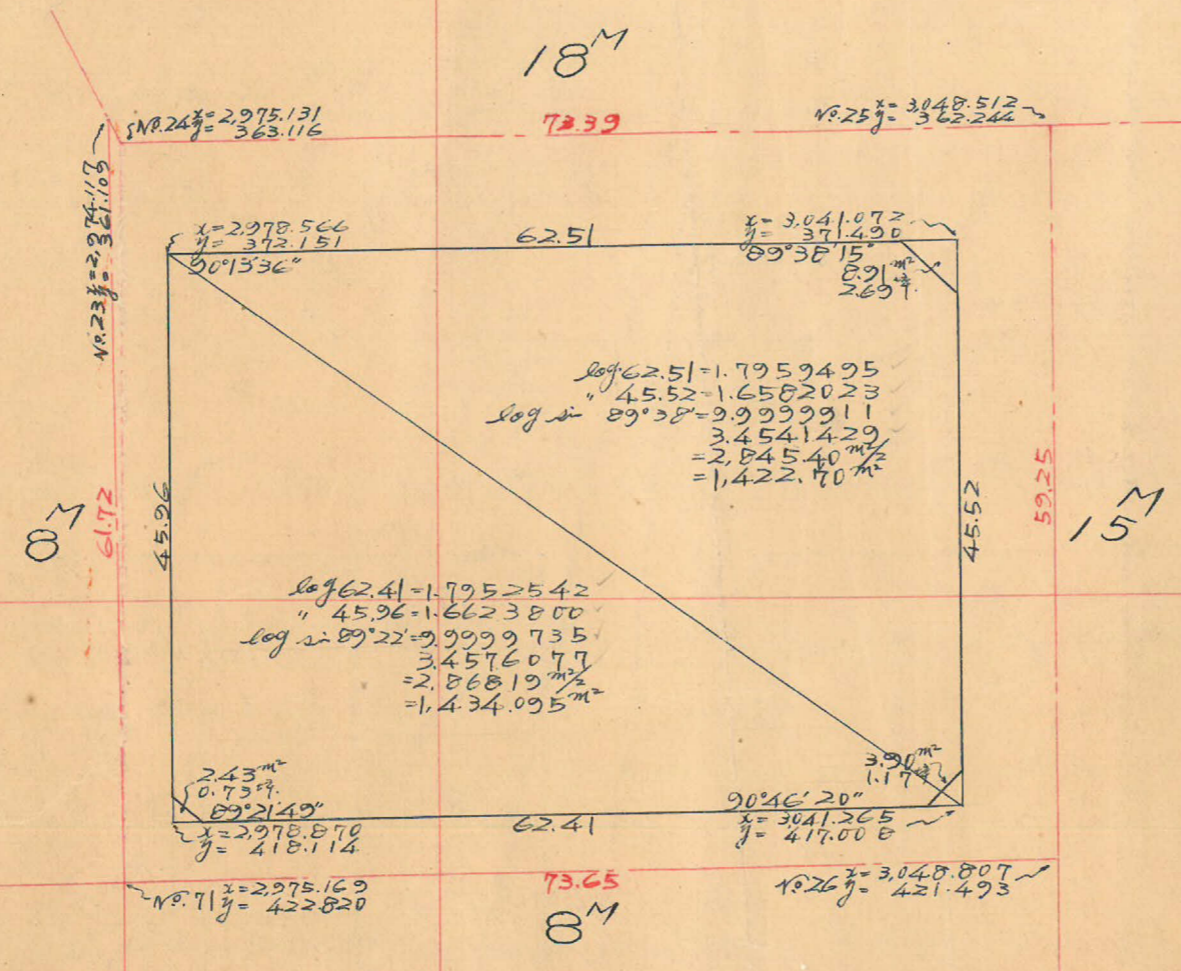
226
 2460

249
 15M
 2670
 243m²
 0.73坪

2,330
 2.77
 2.78
 2.79
 2.80

この図面等は、土地区画整理事業に関する参考資料として提供しています。
 ○図面等は換地処分時のものであり、現在の状況とは異なる場合があります。
 ○図面等によって、境界等が確定されるものではありません。

212B
トシバニ精度 1/7700



合計面積 $1,422.70^{m^2} + 1,434.095^{m^2} = 2,856.80^{m^2} = (40.70 \times 70 = 2849.00) = 864.17^{坪}$
 剪除 " " $8.91^{m^2} + 3.90^{m^2} + 2.43^{m^2} = 15.24^{m^2} = (" = 4.61^{坪}) = 4.59^{坪}$
 別込 " " $2,841.56^{m^2} = (" = 859.57^{坪}) = 859.58^{坪}$

この図面等は、土地区画整理事業に関する参考資料として提供しています。
 ○図面等は換地処分時のものであり、現在の状況とは異なる場合があります。
 ○図面等によって、境界等が確定されるものではありません。