

課長	係長	測量士	係
		徳	柳

(分筆前)

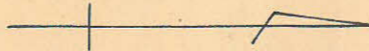
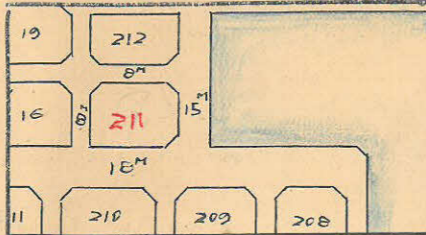
確定面積平面圖 $S = \frac{1}{600}$

ブロック番号 城南

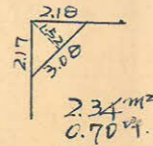
211号

新地名 町 丁目

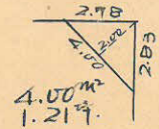
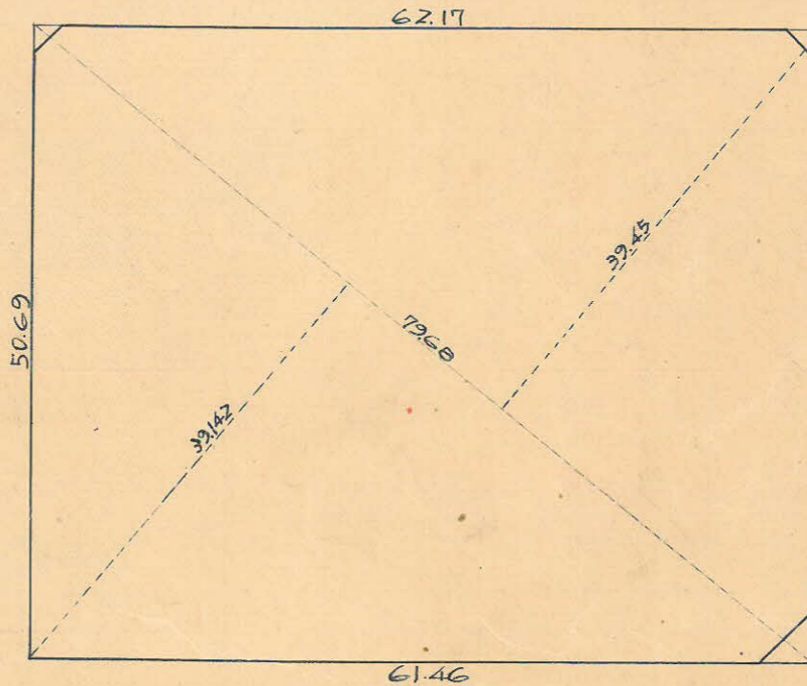
昭和27年 5月 11日



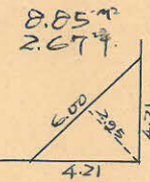
杭7 ロット1



2.17
0m
2.460



15m
2670



10m
2.26

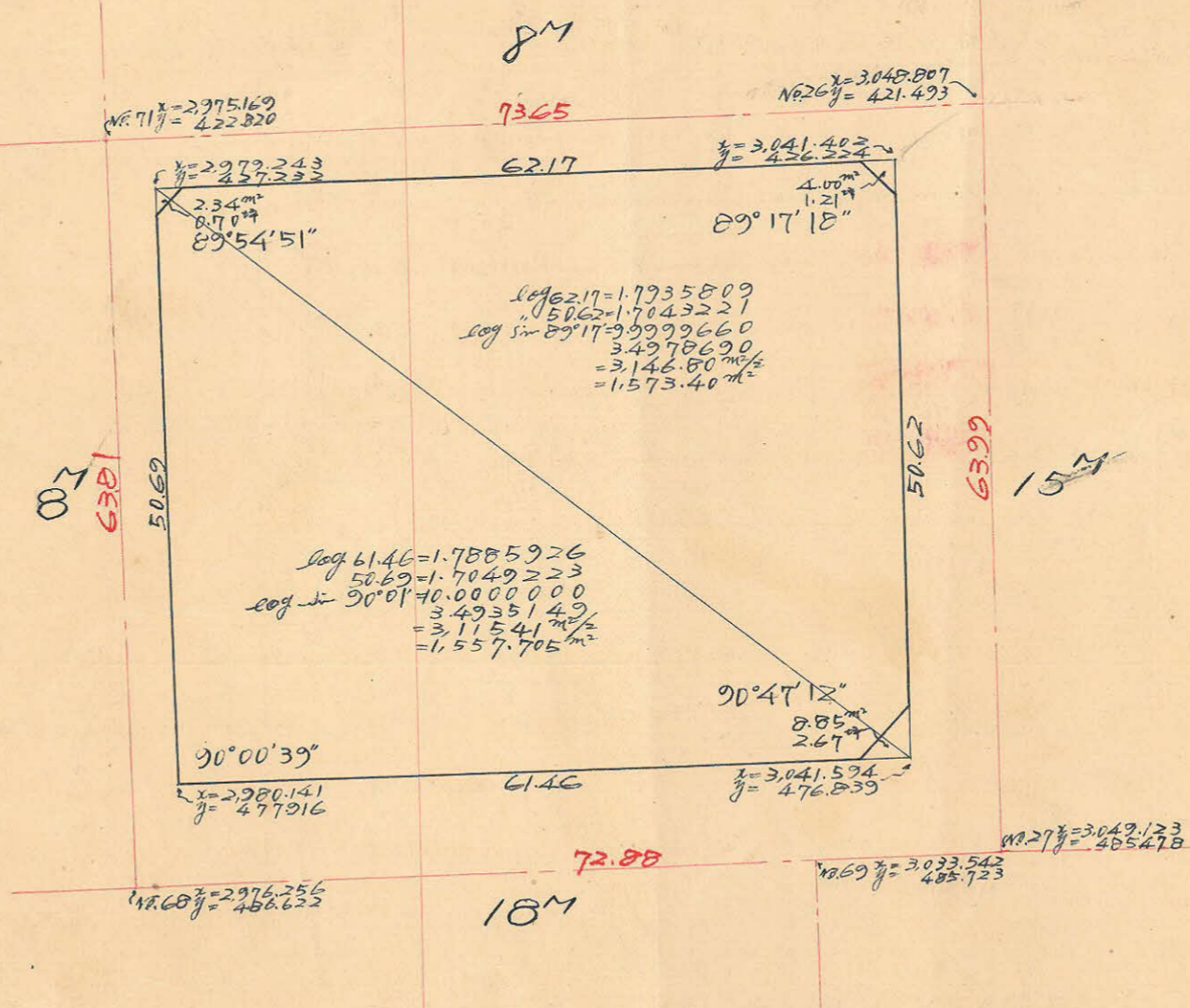
この図面等は、土地区画整理事業に関する参考資料として提供しています。
○図面等は換地処分時のものであり、現在の状況とは異なる場合があります。
○図面等によって、境界等が確定されるものではありません。

y=400

211B

1:5000 精度 1/7000

この図面等は、土地区画整理事業に関する参考資料として提供しています。
○図面等は換地処分時のものであり、現在の状況とは異なる場合があります。
○図面等によって、境界等が確定されるものではありません。



合計面積 $1.573.40 \text{ m}^2 + 1.557.705 \text{ m}^2 = 3.131.11 \text{ m}^2$
 削除 " " $2.34 + 8.85 + 4.00 = 15.19 \text{ m}^2$
 副込 " " $3.115.92 \text{ m}^2$

$(3.131.11 \text{ m}^2 \times 0.025 = 947.16 \text{ m}^2) = 947.16 \text{ m}^2$
 $(15.19 \text{ m}^2 \times 0.025 = 458 \text{ m}^2) = 458 \text{ m}^2$
 $947.16 \text{ m}^2 - 458 \text{ m}^2 = 942.58 \text{ m}^2$

x=3100

x=3100