

課長	係長	測量士	係

(分筆前)
確定面積平面圖 $S = \frac{1}{600}$

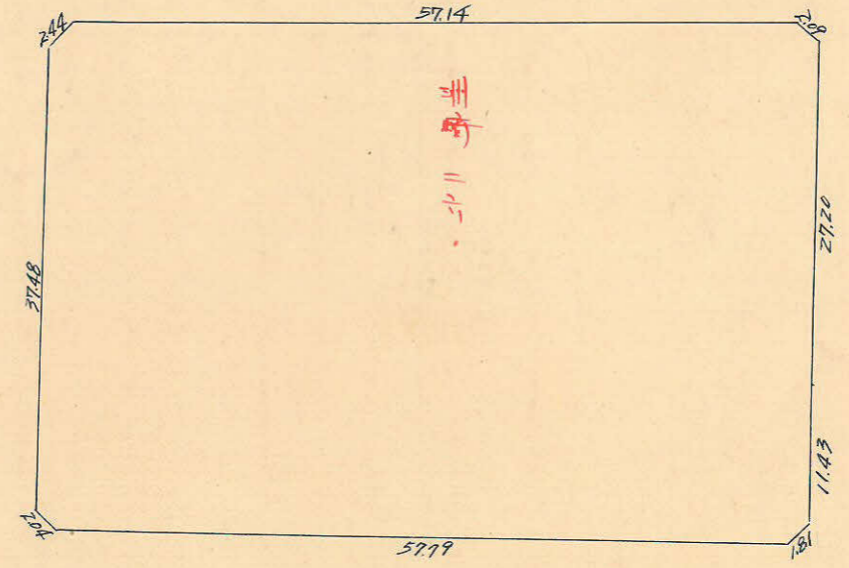
ブロック番号 城南 209 号

新地名 町 丁目

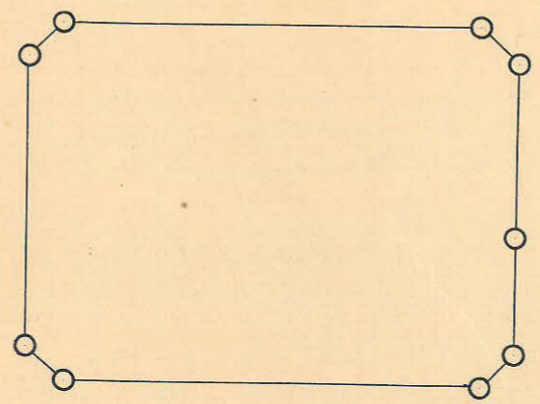
昭和 31 年 月 日

	19	Z12	
15	16	Z11	
	11	Z10	209
	10	Z05	Z06

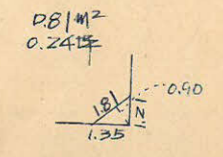
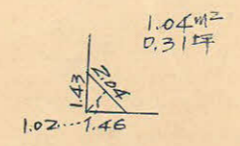
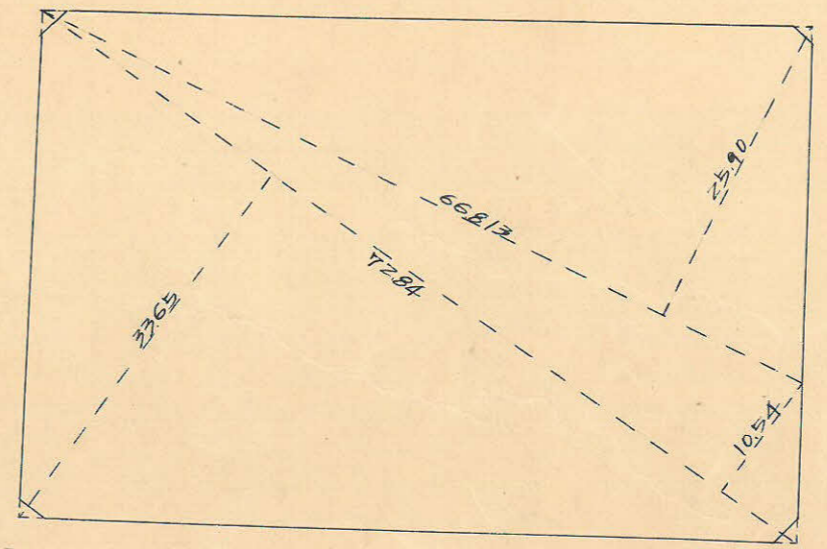
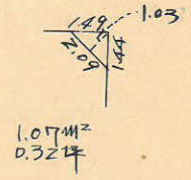
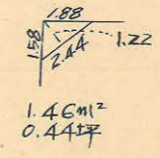
この図面等は、土地区画整理事業に関する参考資料として提供しています。
 ○図面等は換地処分時のものであり、現在の状況とは異なる場合があります。
 ○図面等によって、境界等が確定されるものではありません。



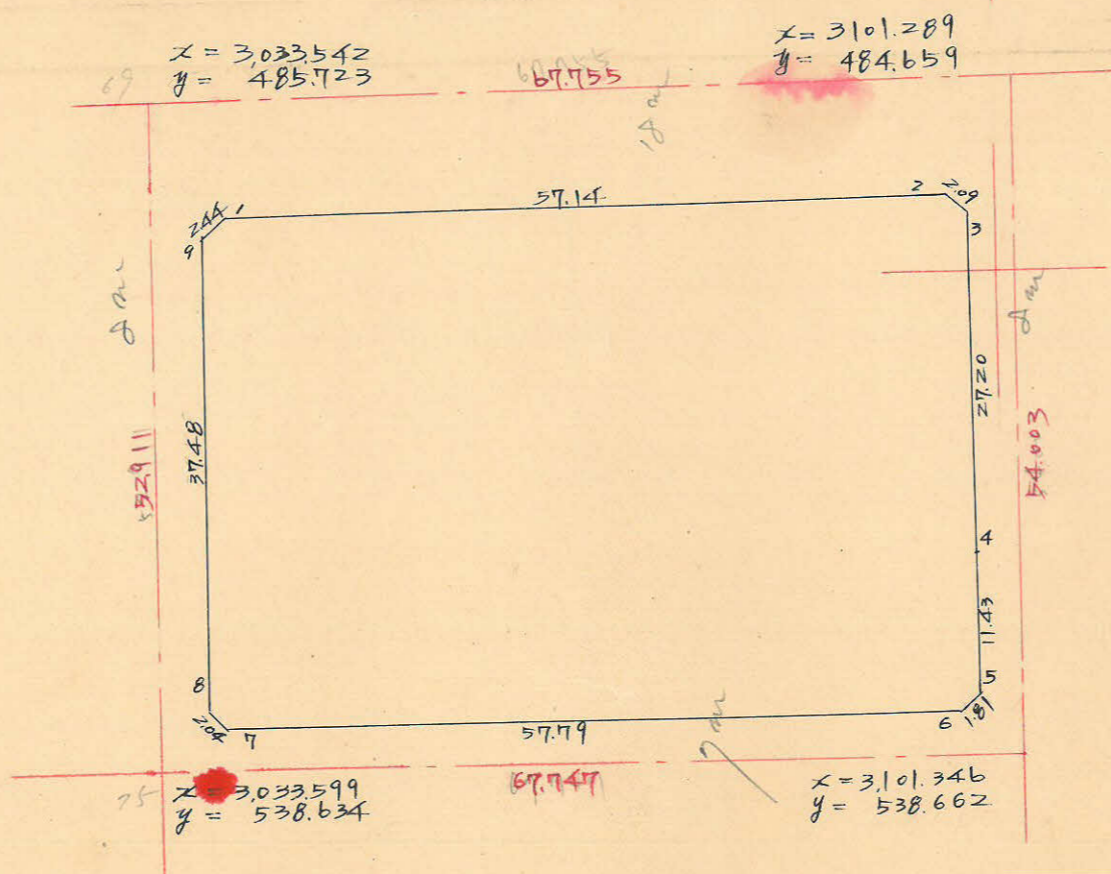
208号
欠



杭
ロット



$x = 3000$
 $y = 500$
 209-7-10-17 権限 1/600



この図面等は、土地区画整理事業に関する参考資料として提供しています。
 ○図面等は換地処分時のものであり、現在の状況とは異なる場合があります。
 ○図面等によって、境界等が確定されるものではありません。

測 点	x	Δx	z	y	Δy	6	3x4	1x6
1	2	3	4	5	6	7	8	9
1	3039.187	+ 57.131		494.872	- 1.013	+ 0.450	+ 28,948.533	+ 1,393.343
2	3096.318	+ 1.486	+ 58.617	493.859	+ 1.462	+ 28.665	+ 747.936	+ 88,798.552
3	3097.804	+ 0.024	+ 1.510	495.322	+ 27.202	+ 38.632	+ 17.766	+ 119,675.291
4	3097.828	+ 0.010	+ 0.034	522.524	+ 11.430	+ 12.641	- 713.896	+ 39,159.770
5	3097.838	- 1.347	- 1.337	533.954	+ 1.211	+ 1.366	- 31,645.377	+ 42,29.807
6	3096.491	- 57.785	- 59.132	535.165	+ 0.155	- 1.274	- 31,712.892	- 3,871.311
7	3038.706	- 1.456	- 59.241	535.899	- 1.429	- 38.904	- 748.515	- 118,161.174
8	3037.250	+ 0.054	- 1.402	494.872	- 37.475	+ 961.558	- 118,512.565	
9	3037.304	+ 1.883	+ 1.937	494.872	- 1.544	+ 29,204.376	- 7,771.201	
1	3039.187	+ 57.131	+ 59.014	494.872	- 1.013		59,880.169	253,256.763
							64,820.680	248,316.251
							4,940.51	2,470.25

$y = 600$

$y = 600$

合計面積 $2,470.25m^2 + 4.38m^2 = 2,474.63m^2 \times (0.3025 = 748.57坪) = 748.57坪$
 算除面積 $1.46m^2 + 1.07m^2 + 1.04m^2 + 0.81m^2 = 4.38m^2 \times (0.3025 = 1.32坪) = 1.32坪$
 算上面積 $747.26坪$