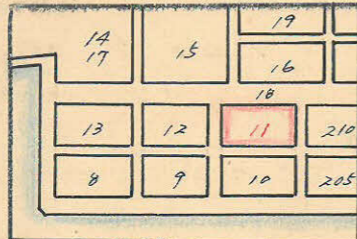


課長	係長	測量士	係

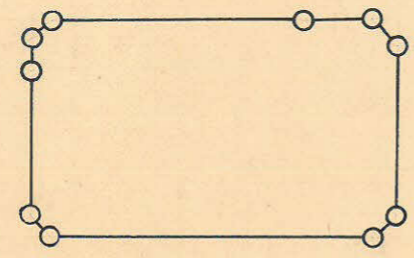
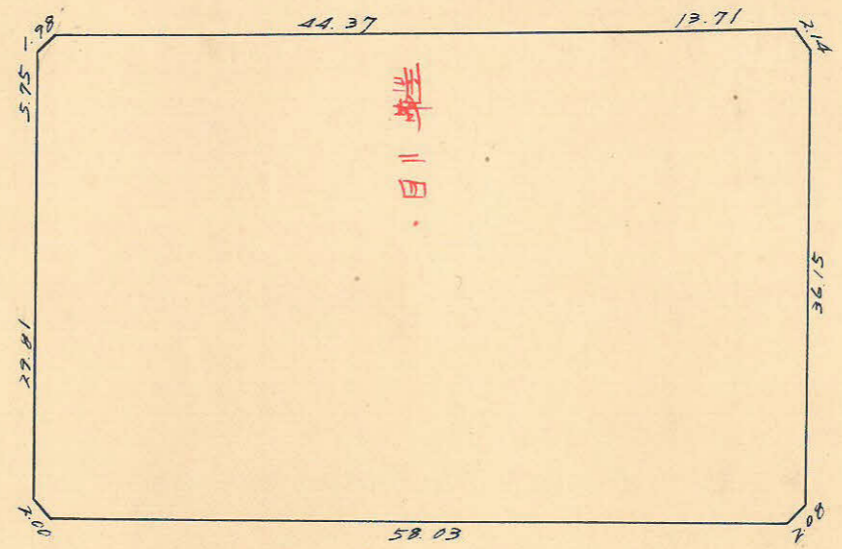
(分筆前)
確定面積平面圖 $S = \frac{1}{600}$

ブロック番号 城南 11号

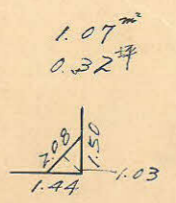
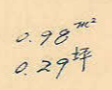
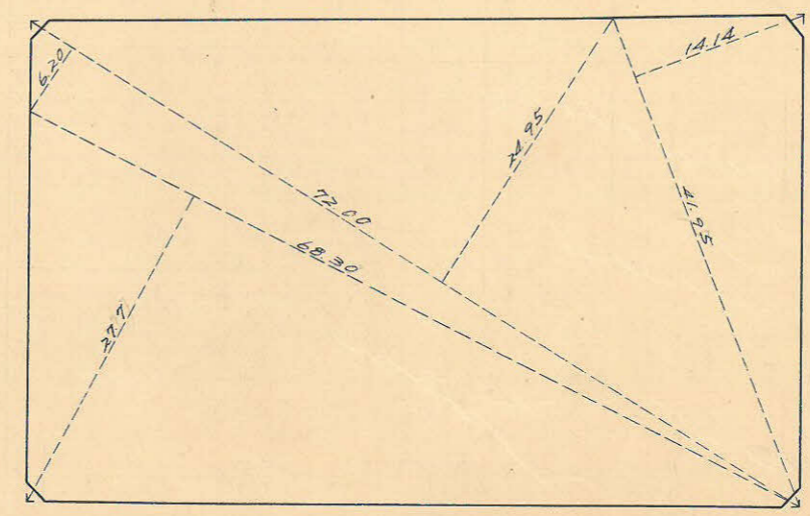
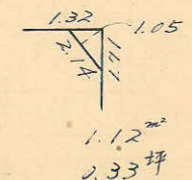
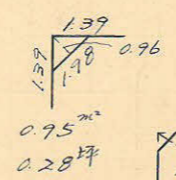
新地名 町 丁目
年 月 日



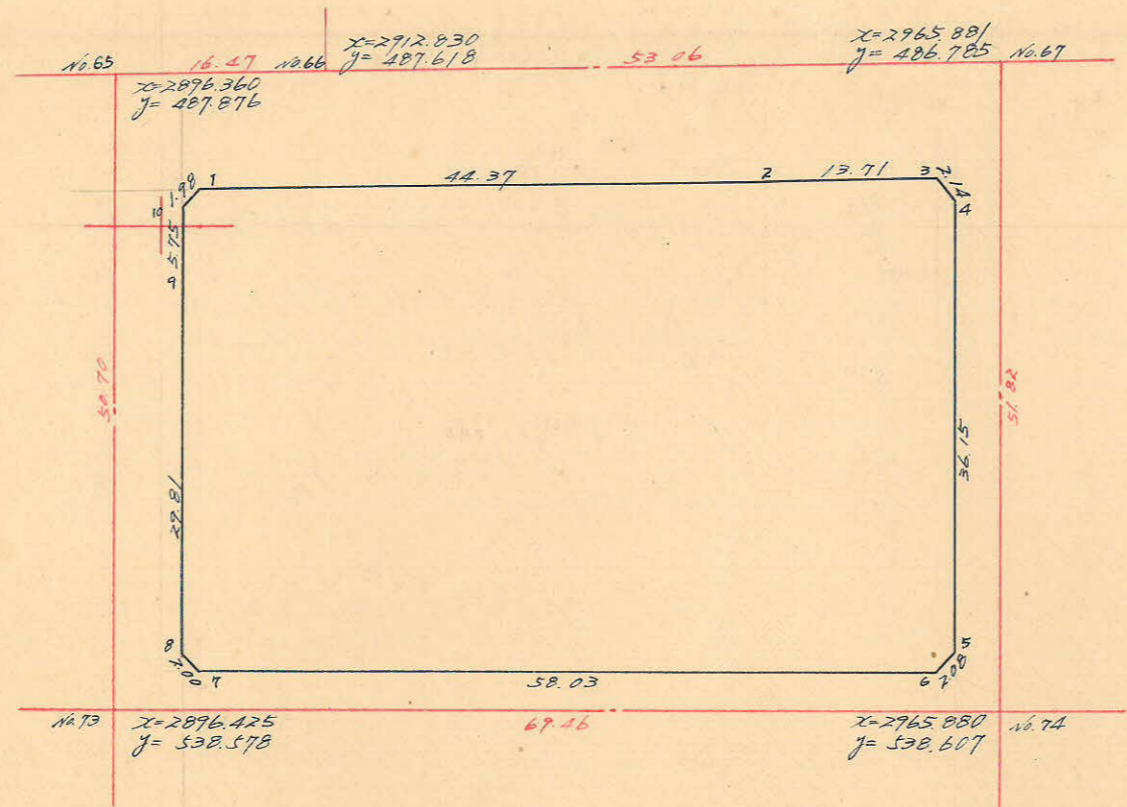
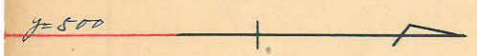
この図面等は、土地区画整理事業に関する参考資料として提供しています。
○図面等は換地処分時のものであり、現在の状況とは異なる場合があります。
○図面等によって、境界等が確定されるものではありません。



杭 10.
口外. 1.



城南 11ブロック 精度



測点	X	ΔX	Y	ΔY	3	4	5	6	3×4	1×6
1	2903.047		497.096							
2	2947.413	44.366	496.365	0.731						
3	2961.121	13.708	496.108	0.257						
4	2962.443	1.322	497.789	1.681						
5	2962.486	0.043	533.939	36.150						
6	2961.053	1.433	535.444	1.505						
7	2903.020	58.033	535.548	0.104						
8	2901.677	1.343	534.067	1.481						
9	2901.658	0.019	504.253	29.814						
10	2901.654	0.004	498.505	5.748						
1	2903.047	1.393	497.096	1.409						
		44.366	45.759	0.731						
									60,400.925	227,885.906
									65,120.583	232,605.561
									4,719.658	2,359.83

合計面積
 剪除面積
 割込面積

$$2359.83 + 4.12 = 2363.95 \text{ (} \times 0.3025 = 715.09 \text{)} = 715.09 \text{ 坪}$$

$$0.95 + 1.12 + 1.07 - 0.98 = 4.12 \text{ (} \times 0.3025 = 1.24 \text{)} = 1.22 \text{ 坪}$$

$$713.87 \text{ 坪}$$

この図面等は、土地区画整理事業に関する参考資料として提供しています。
 ○図面等は換地処分時のものであり、現在の状況とは異なる場合があります。
 ○図面等によって、境界等が確定されるものではありません。

y=600