

課	長	係	長	測量士	係

(分 筆 前)

確定面積平面圖 $S = \frac{1}{600}$

ブロック番号

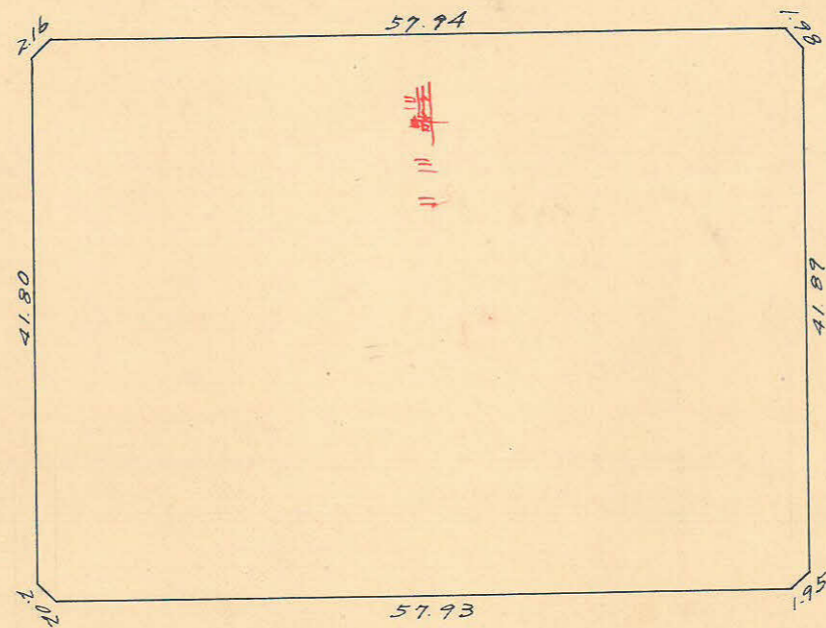
城南

10 号

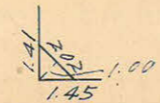
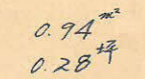
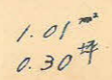
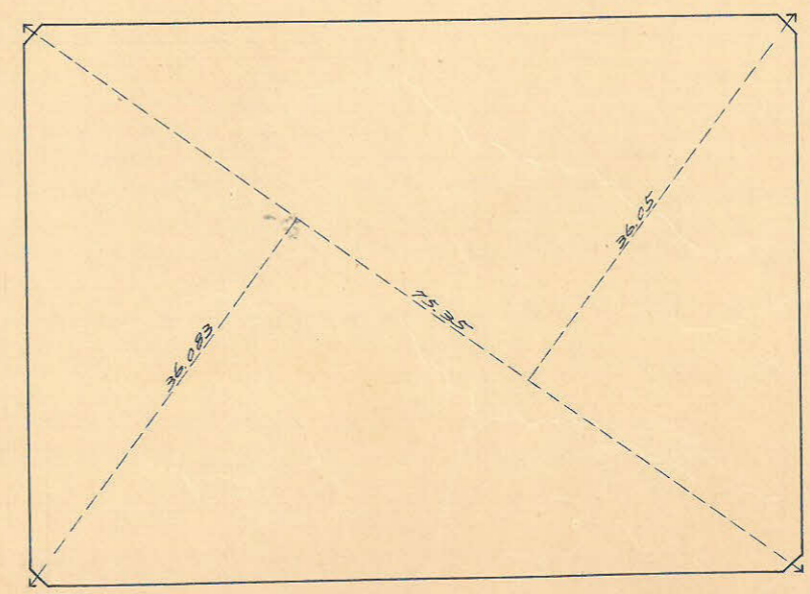
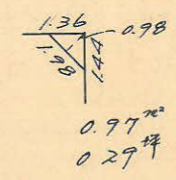
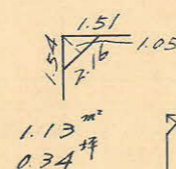
新地名 町 丁目
年 月 日

14		19	212
17	15	16	211
		18 ^M	
13	12	11	210
8	9	10	205
		8 ^M	

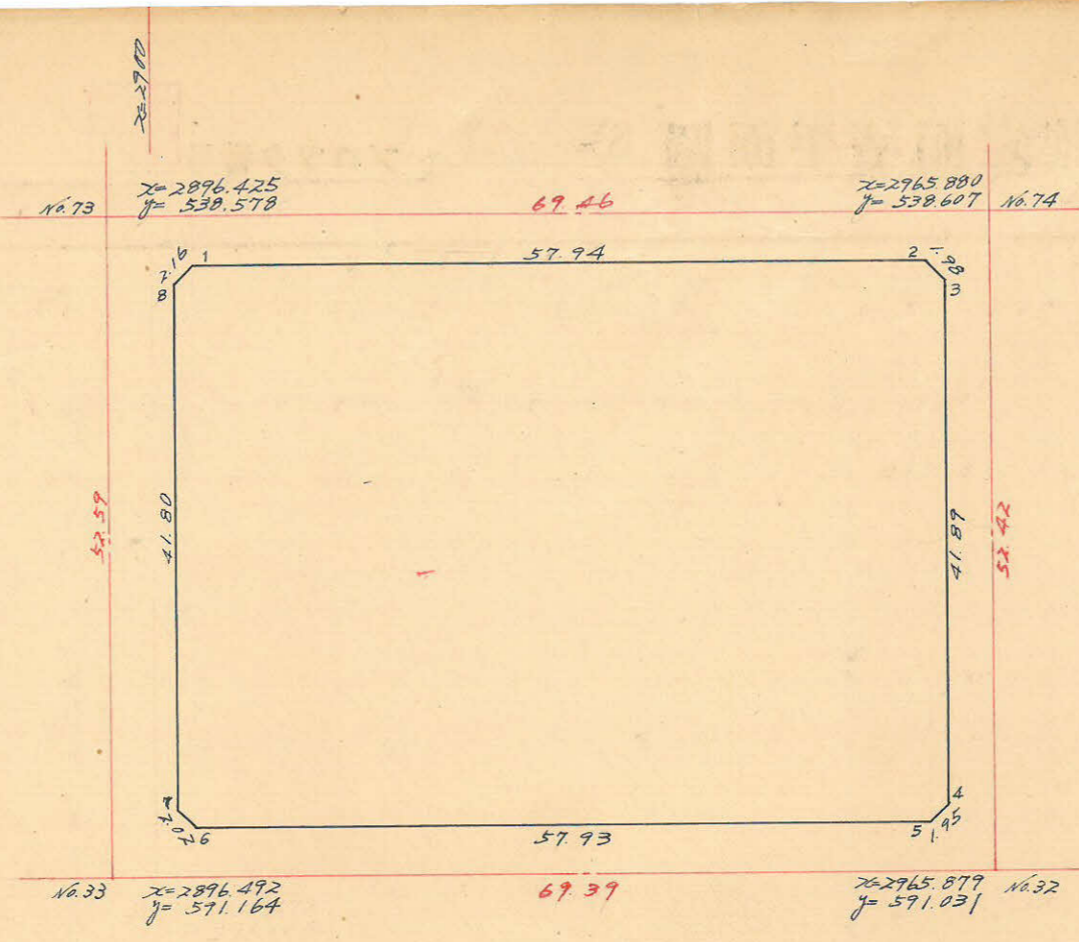
この図面等は、土地区画整理事業に関する参考資料として提供しています。
○図面等は換地処分時のものであり、現在の状況とは異なる場合があります。
○図面等によって、境界等が確定されるものではありません。



杭 8.
口 1.



城郭10バロツ精度



測点	X	ΔX	Y	ΔY	6	3×4	1×6
1	2903.196		542.506				
2	2961.132	57.936	542.441	0.065	1.371	32,162.954	4,059.712
3	2962.489	1.357	543.877	1.436	43.312	721.181	128,311.324
4	2962.458	0.031	585.753	41.876	43.241	831.769	128,099.646
5	2961.069	1.389	587.118	1.365	1.497	34,829.601	4,432.720
6	2903.135	57.934	587.250	0.132	1.274	34,869.731	3,698.594
7	2901.691	1.444	585.844	1.406	43.201	847.130	125,355.953
8	2901.689	0.002	544.049	41.795	43.338	819.338	125,753.398
1	2903.196	1.506	542.506	1.543	1.608	32,247.642	4,668.339
		57.936	59.442	0.065			
						65,951.115	264,903.402
						71,378.231	259,476.284
						5,427.116 ^{m²}	2,713.56 ^{m²}

合計面積 $2,713.56 + 4.05 = 2,717.61 \text{ m}^2$ ($\times 0.3025 = 822.07$) = 822.07 坪
 剪除面積 $1.13 + 0.97 + 0.94 + 1.01 = 4.05$ ($\times 0.3025 = 1.22$) = 1.21 坪
 朝込面積 820.86

この図面等は、土地区画整理事業に関する参考資料として提供しています。
 ○図面等は換地処分時のものであり、現在の状況とは異なる場合があります。
 ○図面等によって、境界等が確定されるものではありません。