

課長	係長	測量士	係

(分 筆 前)

確定面積平面圖 $S = \frac{1}{600}$

ブロック番号

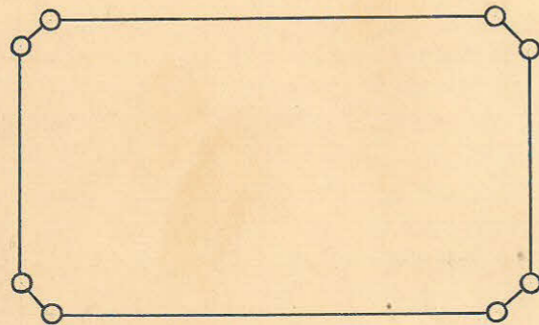
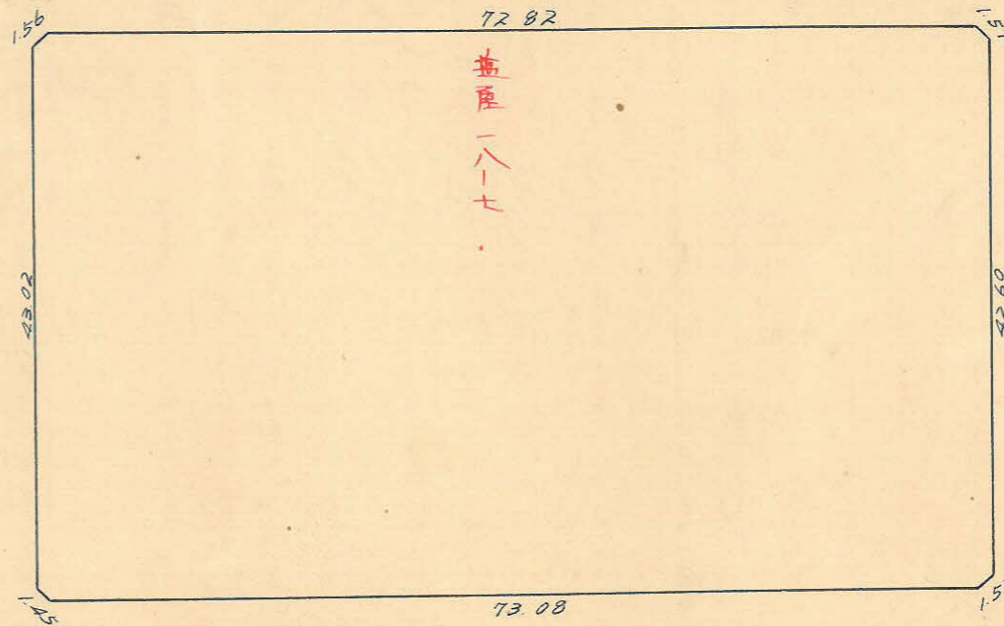
城郭

9号

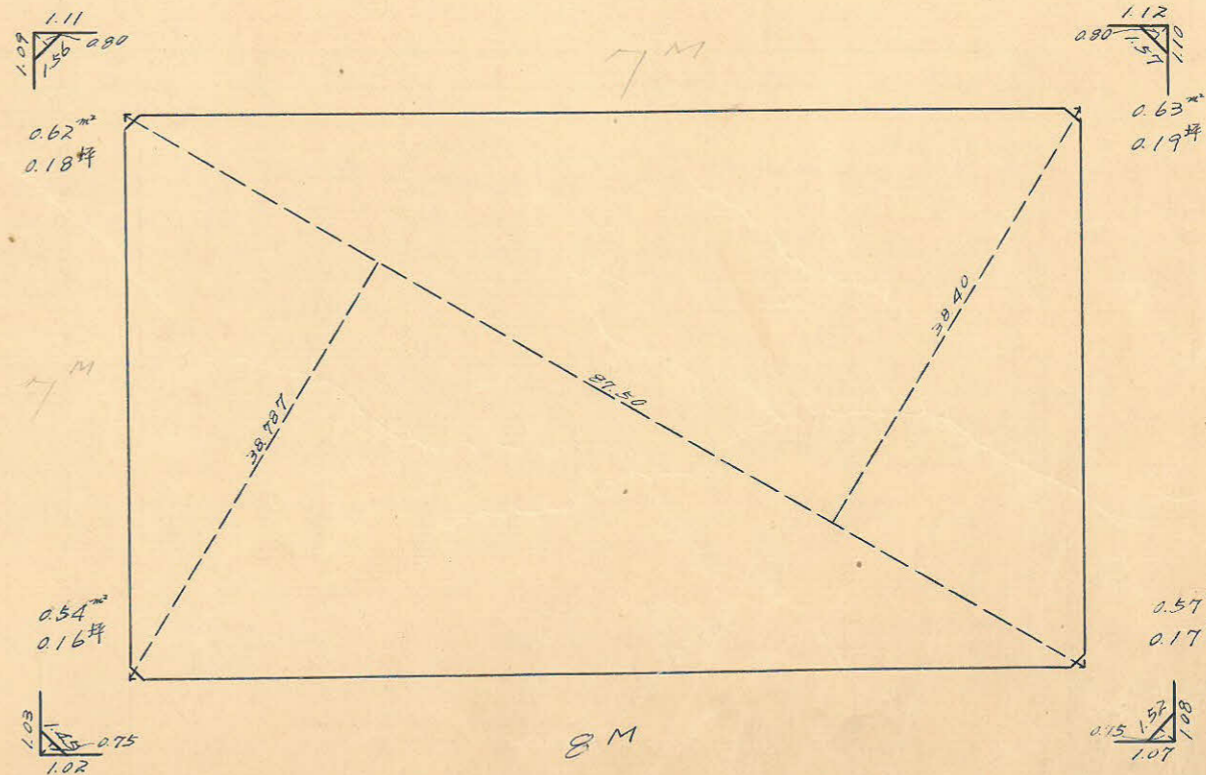
新地名 町 丁目
年 月 日

14	15	19
17		16
13	12	11
8	9	10

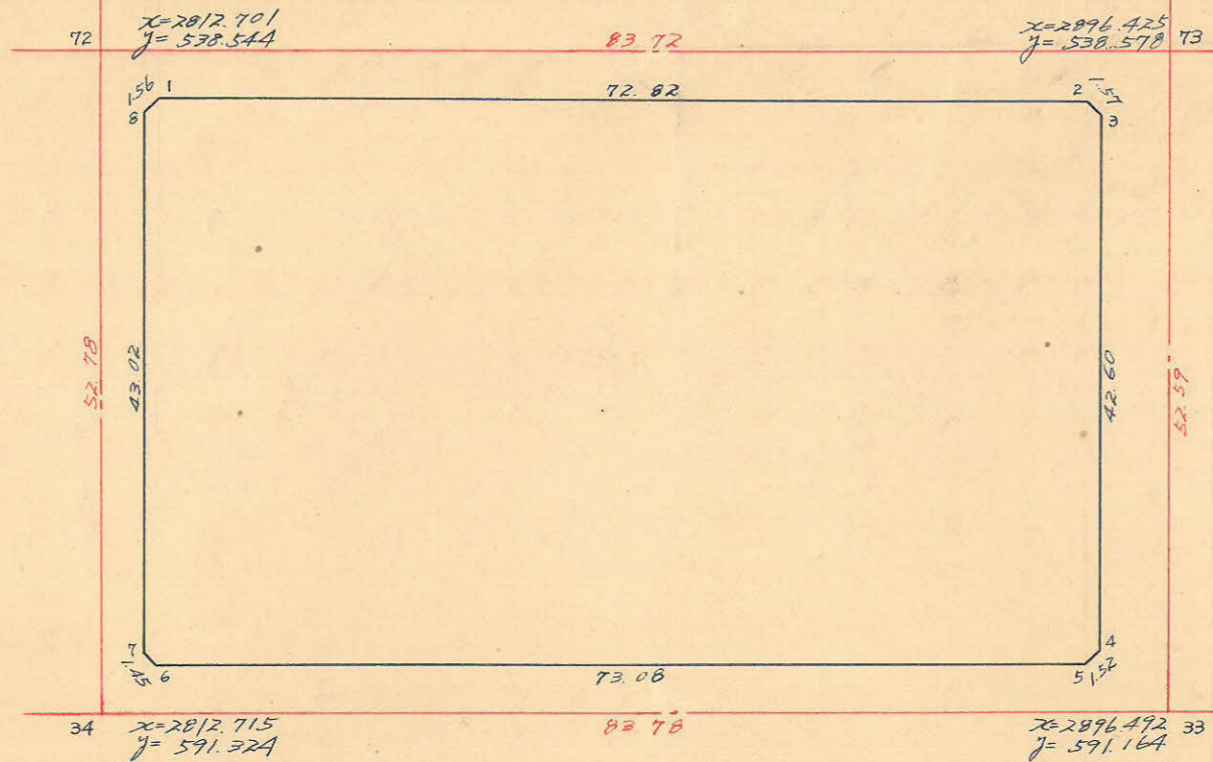
この図面等は、土地区画整理事業に関する参考資料として提供しています。
○図面等は換地処分時のものであり、現在の状況とは異なる場合があります。
○図面等によって、境界等が確定されるものではありません。



杭 8.
ピット 1.



城南 9ブロック 縮尺 1/600



測度	X	ΔX	Y	ΔY	6	3×4	1×6
1	2817.230		542.270				
2	2890.053	72.823	542.484	0.214	1.313	40.112.894	3.794.640
3	2891.173	1.120	543.503	1.019	43.698	615.336	126.338.478
4	2891.185	0.012	586.182	42.599	43.683	620.767	126.295.634
5	2890.114	1.071	587.266	1.084	1.223	43.545.187	3.534.609
6	2817.036	73.078	587.405	0.139	0.889	43.524.361	2.504.345
7	2816.018	1.018	586.377	1.028	44.048	538.880	124.039.961
8	2816.117	0.099	543.357	43.020	44.107	658.549	124.210.473
1	2817.230	1.113	542.270	1.087	0.873	40.093.275	2.459.442
		72.823	73.936	0.214		81.480.054	259.963.361
						88.229.195	253.214.221
						6,749.141 ^{m²}	3,374.57 ^{m²}

合計面積 $3,374.57 + 2.36 = 3,376.93 \text{ m}^2$ (× 0.3025 = 1,021.52^坪) = 1,021.52^坪
 削除面積 $0.62 + 0.63 + 0.57 + 0.54 = 2.36$ (× 0.3025 = 0.71^坪) = 0.70^坪
 削減面積 $3,374.57$ (× 0.3025 = 1,020.82^坪) = 1,020.82^坪

この図面等は、土地区画整理事業に関する参考資料として提供しています。
 ○図面等は換地処分時のものであり、現在の状況とは異なる場合があります。
 ○図面等によって、境界等が確定されるものではありません。