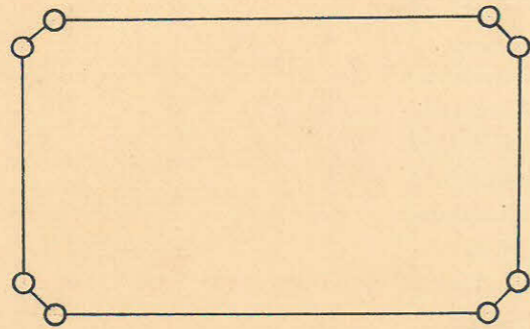
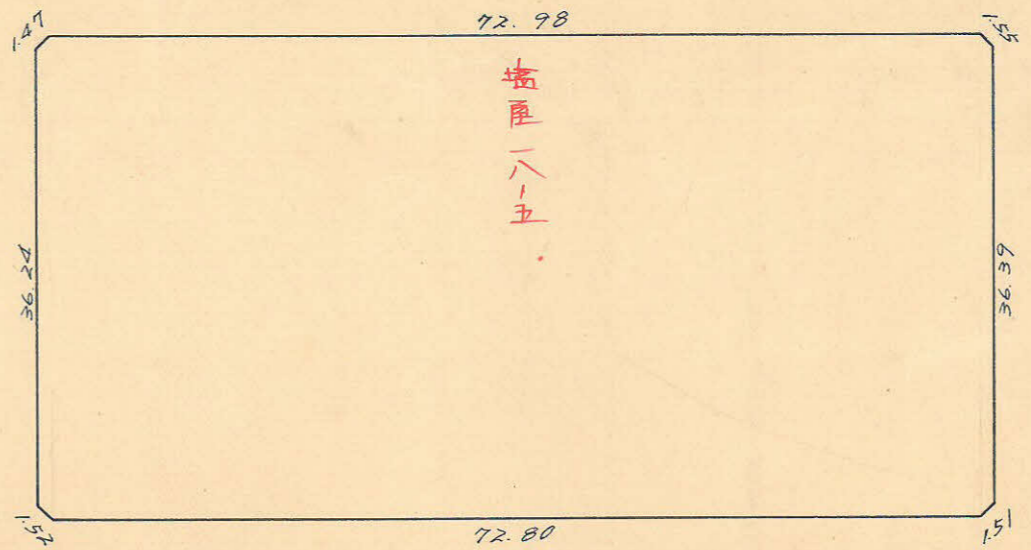
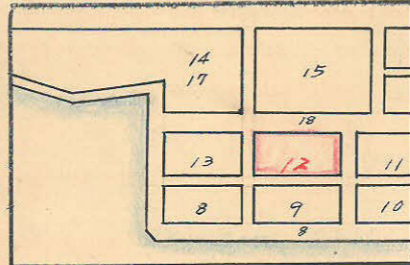


課長	係長	測量士	係

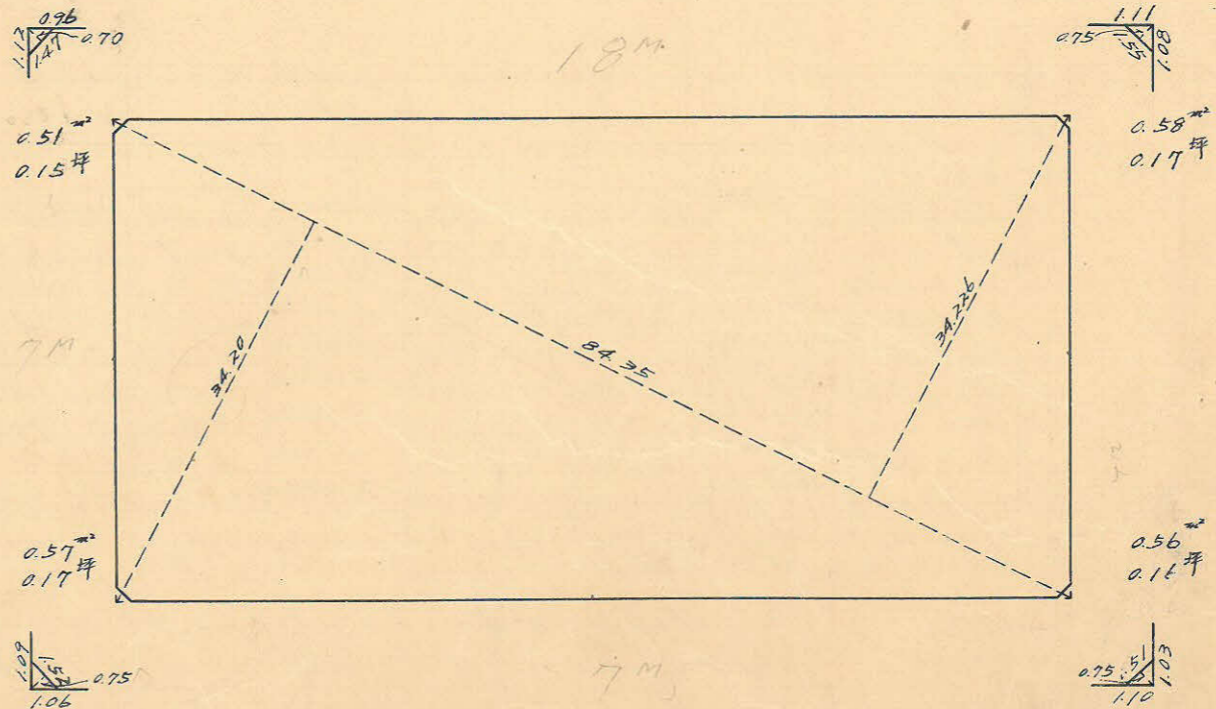
(分筆前)
確定面積平面圖 $S = 1/600$

ブロック番号 城南 12号

新地名 町 丁目
年 月 日



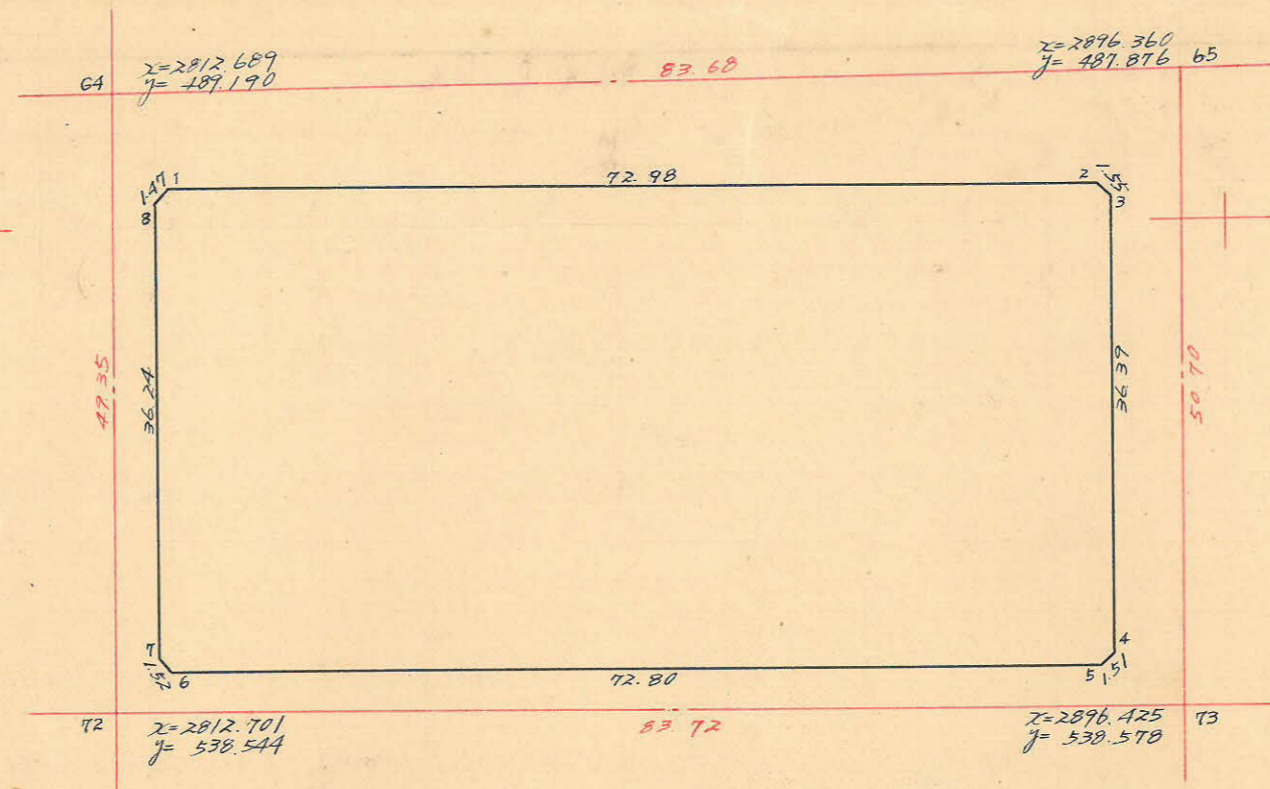
杭 8.
口 1.



この図面等は、土地区画整理事業に関する参考資料として提供しています。
○図面等は換地処分時のものであり、現在の状況とは異なる場合があります。
○図面等によって、境界等が確定されるものではありません。

城郭 12プロット 縮尺 1/600

γ = 500



測 点	x	Δx	y	Δy	6	3x4	1x6
1	2817.070		496.822				
2	2890.048	72.978	496.988	0.166	1.250	36.822.835	3.612.560
3	2891.162	1.114	498.072	1.084	37.473	532.439	108.340.514
4	2891.117	0.045	534.461	36.389	37.416	612.492	108.174.034
5	2890.016	1.101	535.488	1.027	0.816	39.570.957	2.359.253
6	2817.220	72.796	535.277	0.211	1.304	39.533.953	2.673.655
7	2816.159	1.061	534.184	1.093	37.331	589.739	105.130.032
8	2816.116	0.043	497.946	36.238	37.362	453.629	105.215.726
1	2817.070	0.954	496.822	1.124	0.958	36.731.044	2.678.753
		72.978	496.822	0.166		74.539.747	222.485.361
						80.307.141	216.718.166
						5.767.194 ^{m²}	2.883.60 ^{m²}

合計面積
 剪除面積
 朝込面積

$$2,883.60 + 2.22 = 2,885.82 \text{ (} \times 0.3025 = 872.96 \text{)} = 872.96 \text{ 坪}$$

$$0.51 + 0.58 + 0.56 + 0.57 = 2.22 \text{ (} \times 0.3025 = 0.67 \text{)} = 0.65 \text{ 坪}$$

$$872.31 \text{ 坪}$$

γ = 600

この図面等は、土地区画整理事業に関する参考資料として提供しています。
 ○図面等は換地処分時のものであり、現在の状況とは異なる場合があります。
 ○図面等によって、境界等が確定されるものではありません。