

課	長	係	長	測	量	士	係

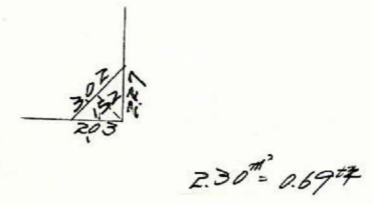
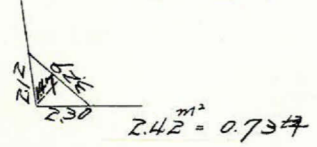
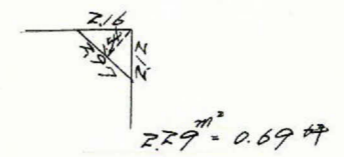
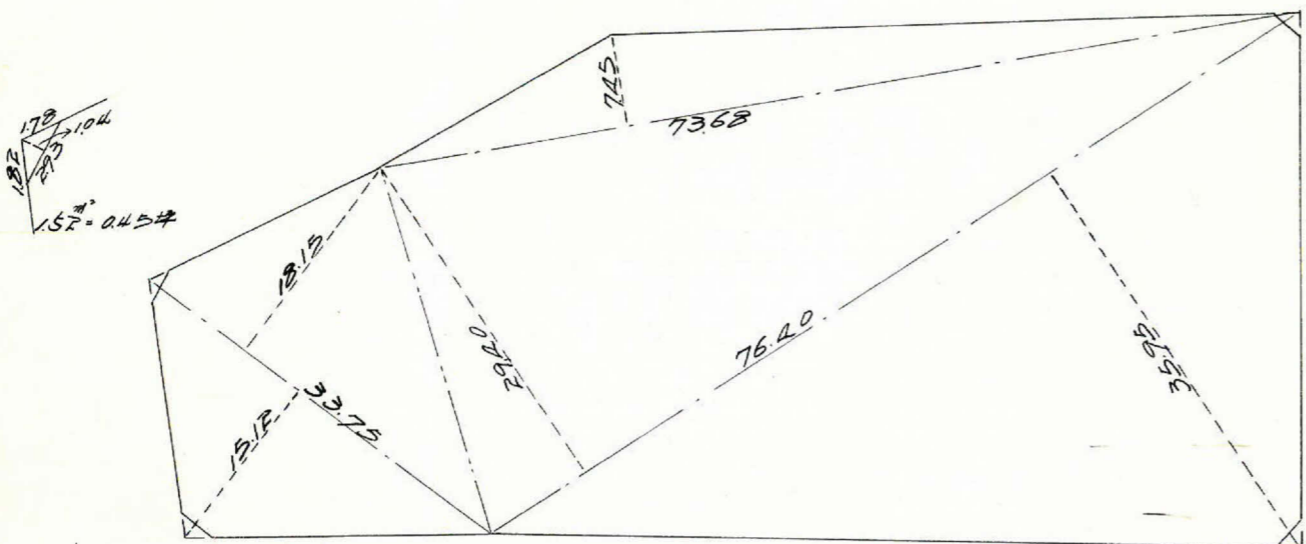
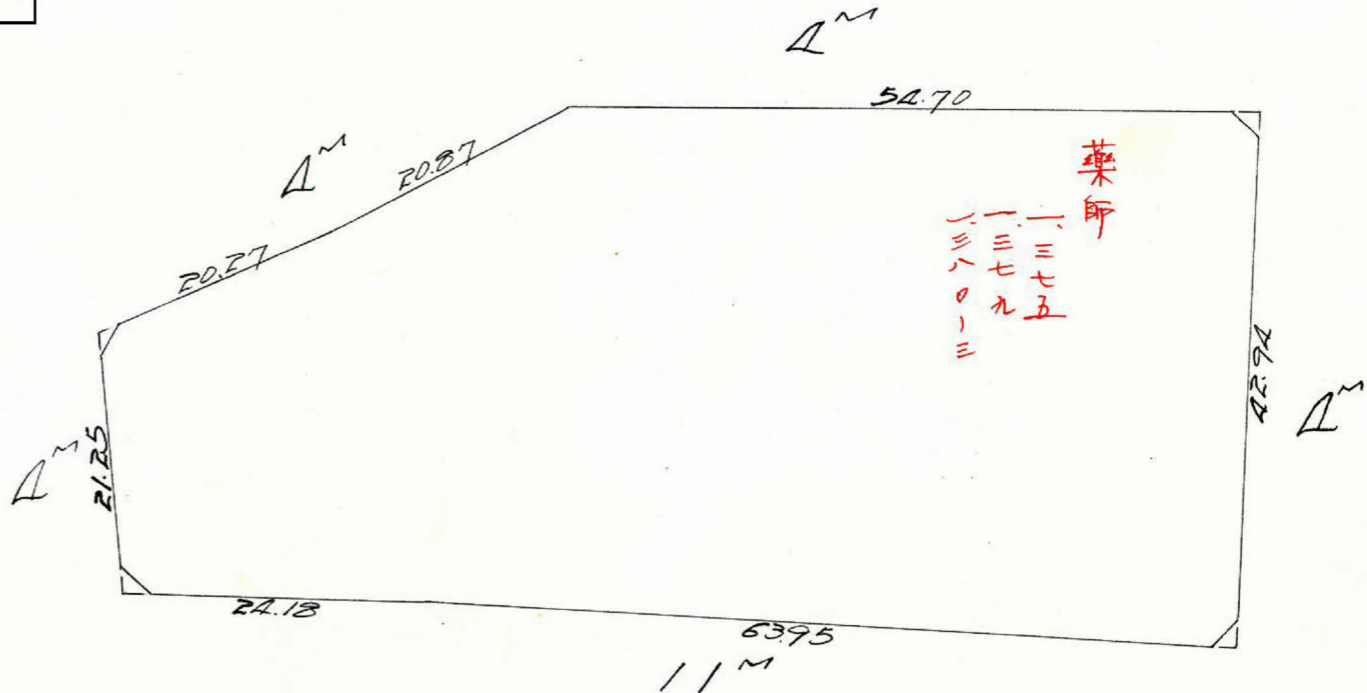
(分 筆 前)
 確定面積平面図 $S = \frac{1}{600}$

ブロック番号 城西 146号

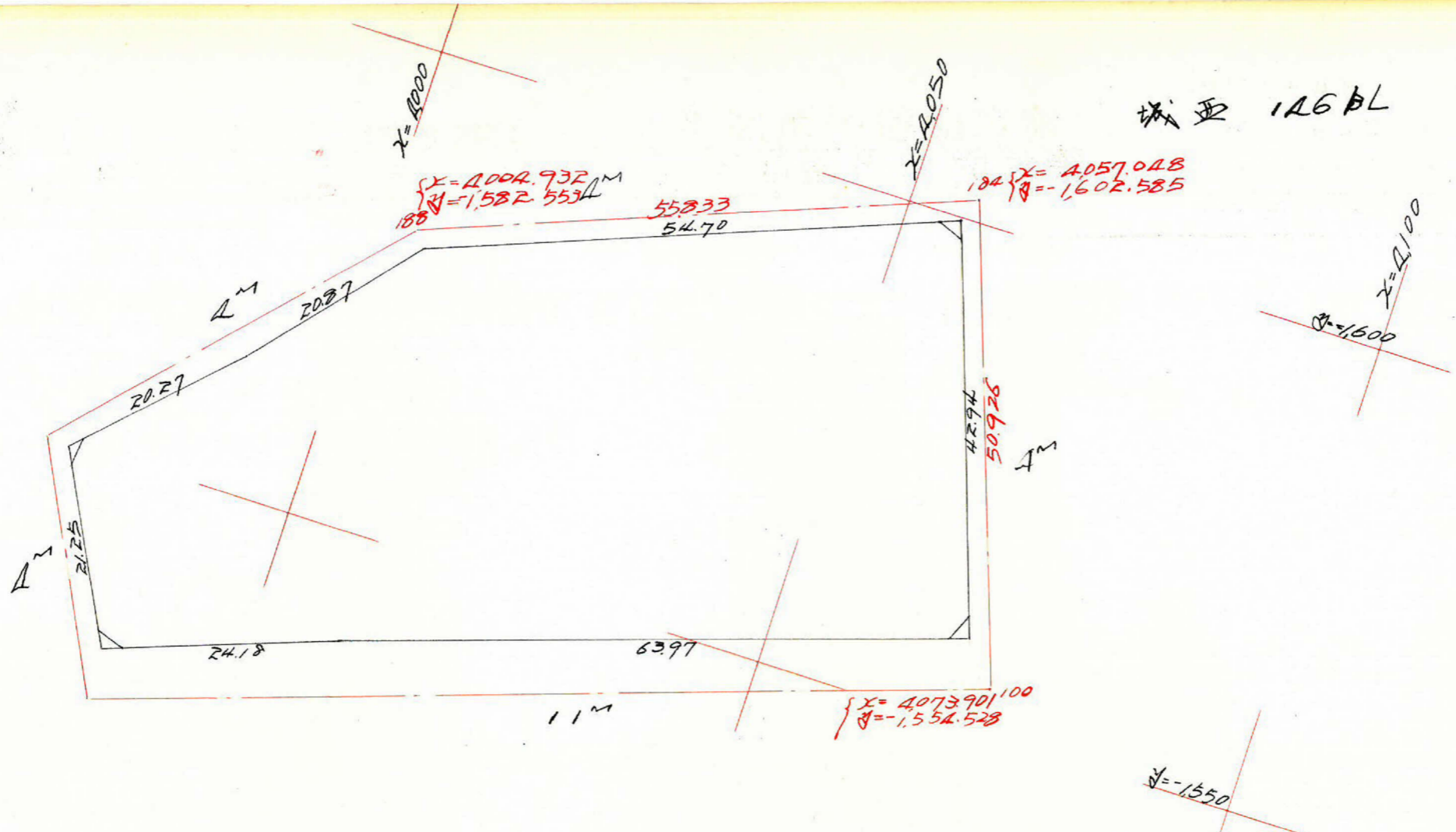
新地名 町 丁目

昭和40年 4月 21日

この図面等は、土地区画整理事業に関する参考資料として提供しています。
 ○図面等は換地処分時のものであり、現在の状況とは異なる場合があります。
 ○図面等によって、境界等が確定されるものではありません。



城西 126BL



測点	1	2	3	4	5	6	1x6	3x4
1	4055.723	+14.013		1599.636	-40.592			
2	4069.736	-60.813	-46.800	1559.044	-19.806	-60.398	-245803915	-72963.259
3	4008.923	-22.666	-83.479	1539.238	+84.30	-28.236	-113,195.950	-128,492.049
4	3986.257	-9.443	-32.109	1530.808	+19.036	+10.606	+22,278.242	-49,152.714
5	3976.814	+14.299	+48.56	1549.844	+14.376	+33.412	+32,873.309	+7,526.042
6	3991.113	+13.505	+27.804	1564.220	+15.906	+30.282	+20,858.884	+43,491.573
7	4004.618	+51.105	+64.610	1580.126	+19.510	+35.416	+41,827.551	+102,091.941
8	4055.723	+14.013	+65.118	1599.636	-40.592	-21.082	-85502.752	+04,165.077

6,664,631 6,664,632

合計面積 = 6,664.631 $\frac{m^2}{r}$ 3,332.315 m^2 = 1,008.02坪
 削除 $\frac{m^2}{r}$ = (8.53 m^2) = 2.56坪
 割込 $\frac{m^2}{r}$ = 1,005.46坪

この図面等は、土地区画整理事業に関する参考資料として提供しています。
 ○図面等は換地処分時のものであり、現在の状況とは異なる場合があります。
 ○図面等によって、境界等が確定されるものではありません。