

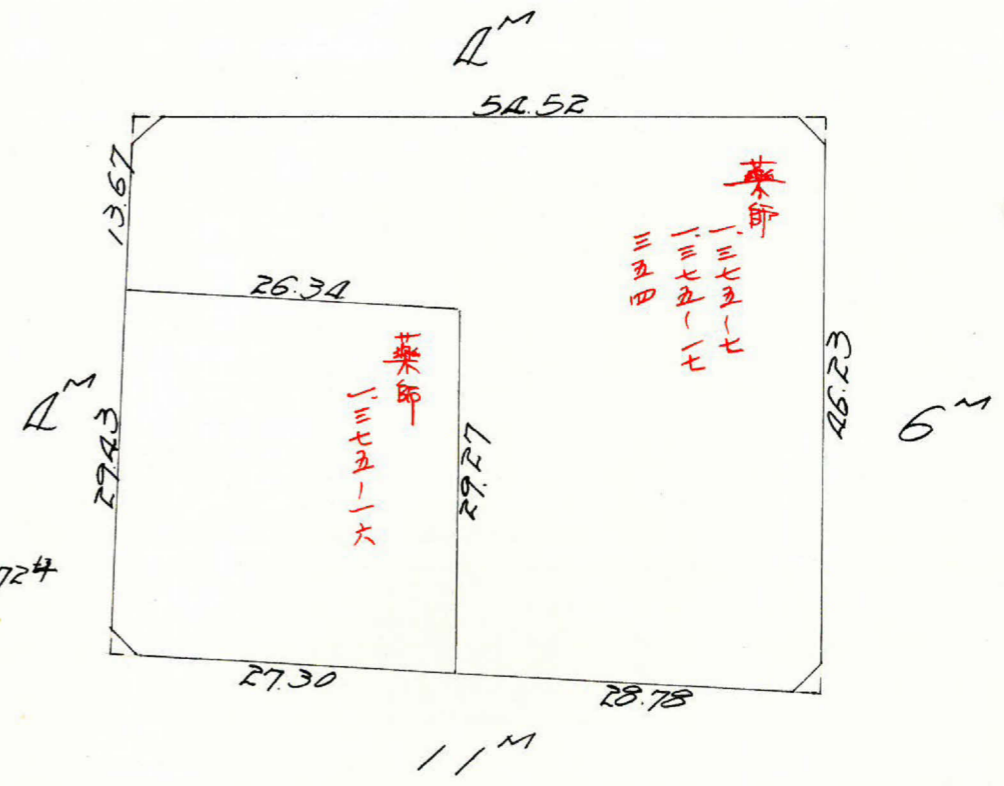
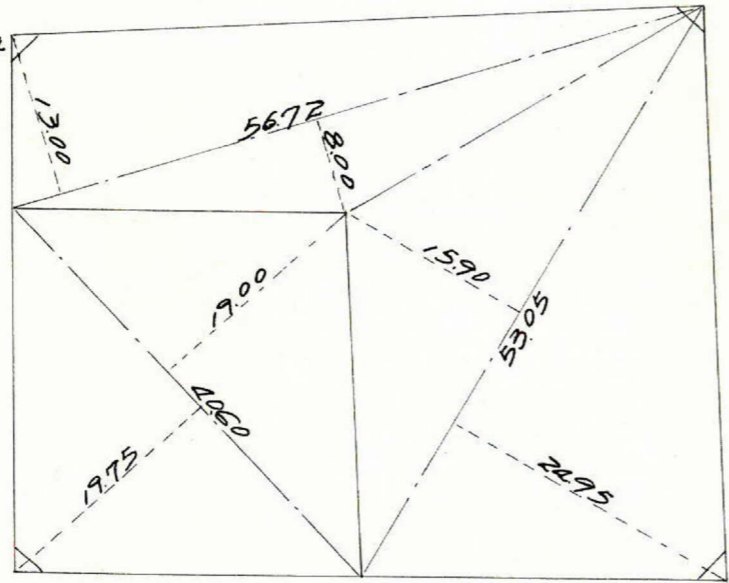
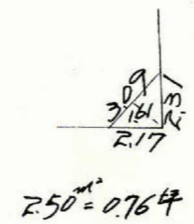
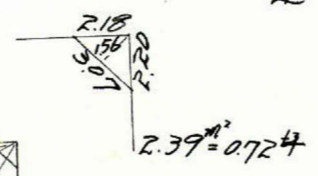
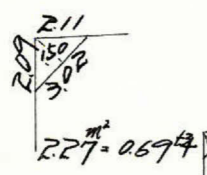
課長	係長	測量士	係

(分筆前)
 確定面積平面図 $S = \frac{1}{600}$

ブロック番号 城西 169号

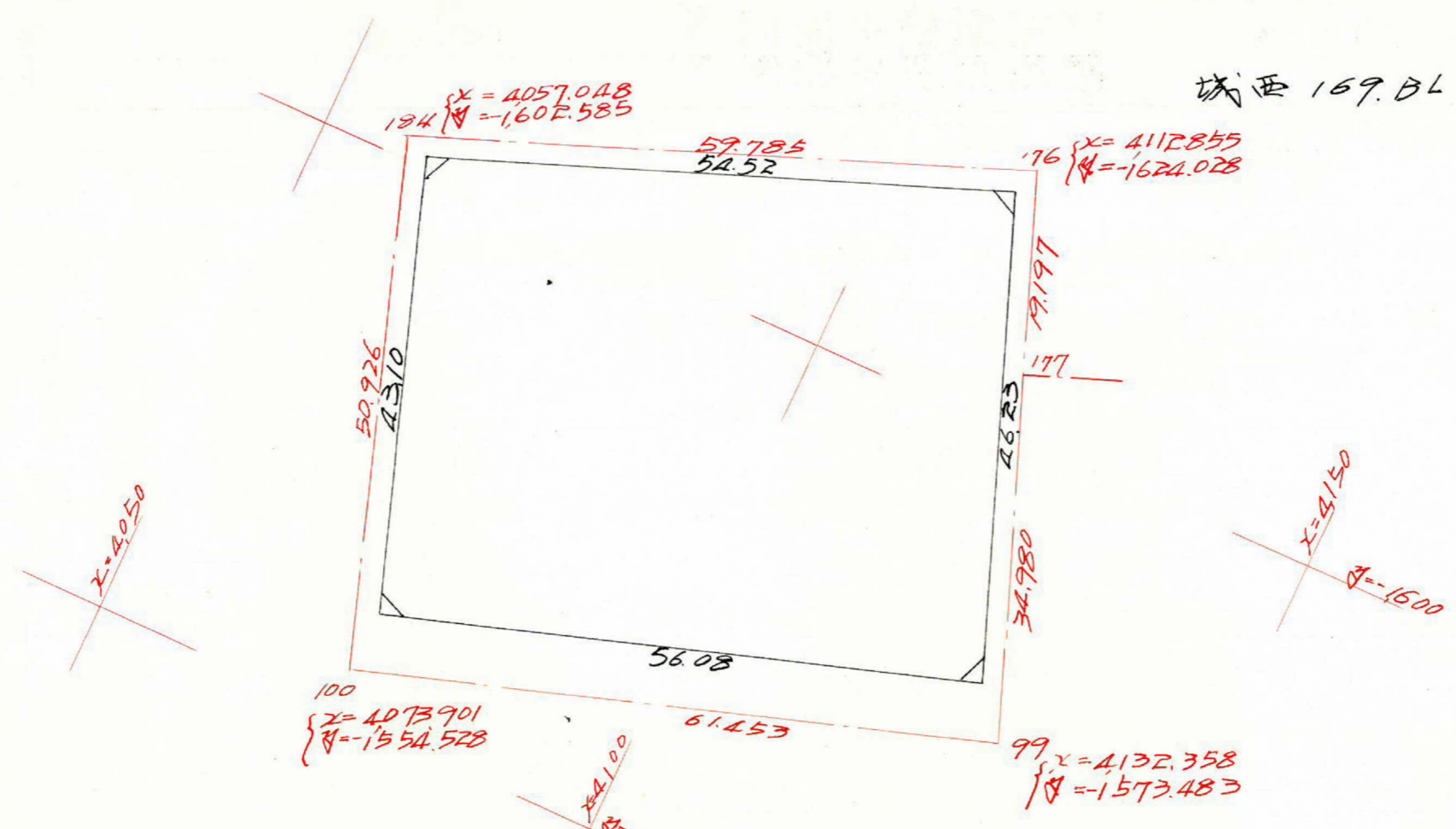
新地名 町 丁目

平成10年 4月 22日



この図面等は、土地区画整理事業に関する参考資料として提供しています。
 ○図面等は換地処分時のものであり、現在の状況とは異なる場合があります。
 ○図面等によって、境界等が確定されるものではありません。

城西 169. BL



	1	2	3	4	5	6	1x6	3x4
1	4,110.751	+16.555		1620.811	-43.164			
2	4,127.306	-53.370	-36815	1,577.647	-17.212	-60.376	-249,190.227	+58,081.074
3	4,073.936	-14.048	-67,418	1,560.435	+40.743	+23.531	+95,863.788	+105,201.407
4	4,059.888	+50.963	+36,815	1,601.178	+19.633	+60.376	+245,119.798	-58,947.368
5	4,110.751	+16.555	+67,418	1,620.811	-43.164	-23.531	-96,730.082	-109,271.836

4,936.723 4,936.723

合計面積 = 4,936.723 1/2 = 2,486.361^m = 746.67 坪
 剪除 " " = (9.41^m) = 285 坪
 割込 " " = 74382 坪

この図面等は、土地区画整理事業に関する参考資料として提供しています。
 ○図面等は換地処分時のものであり、現在の状況とは異なる場合があります。
 ○図面等によって、境界等が確定されるものではありません。