

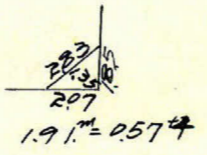
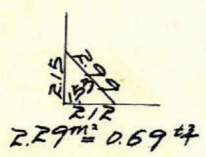
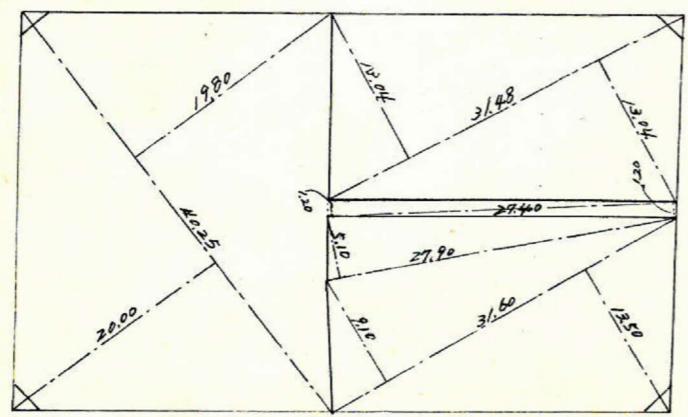
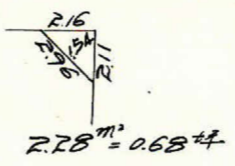
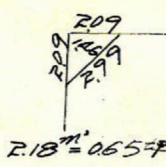
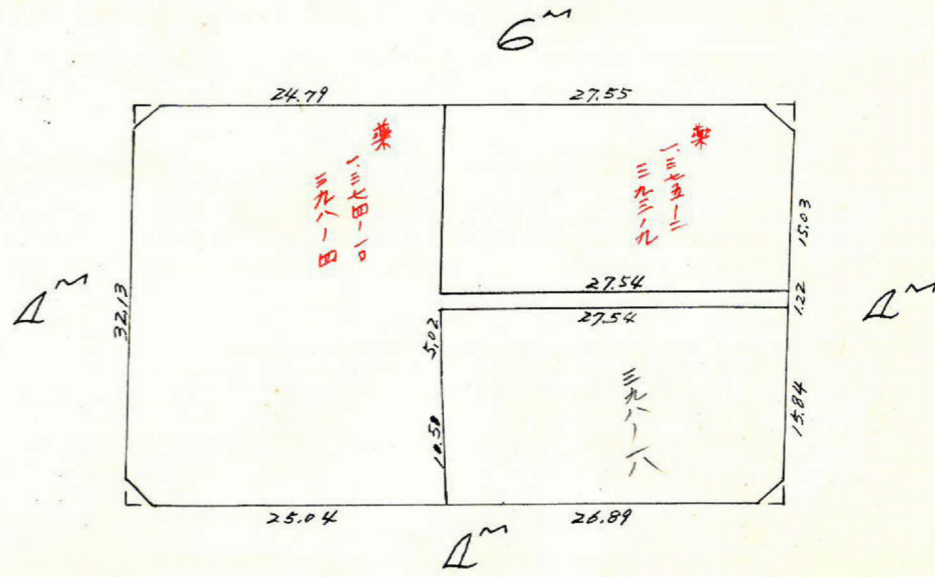
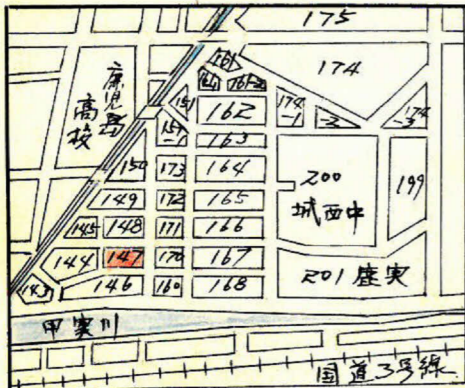
課長	係長	測量士	係

(分筆前)  
 確定面積平面図  $S = \frac{1}{600}$

ブロック番号 城 147号

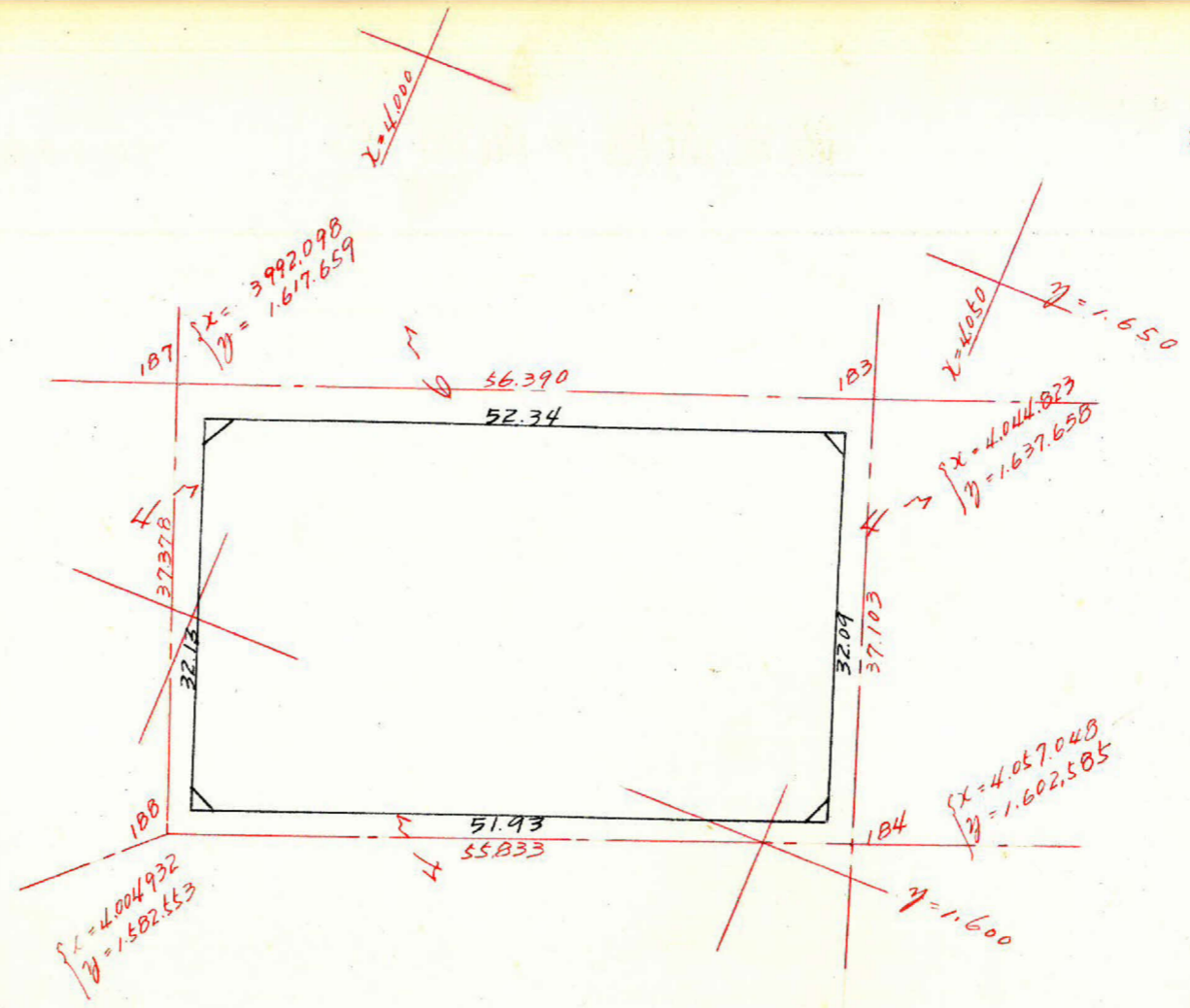
新地名 町 丁目

昭和40年3月8日



この図面等は、土地区画整理事業に関する参考資料として提供しています。  
 ○図面等は換地処分時のものであり、現在の状況とは異なる場合があります。  
 ○図面等によって、境界等が確定されるものではありません。

図面 147 BL



測量	1	2	3	4	5	6	1×6	3×4
1	4,054.252			1,603.831	+30.297			
□	4,043.673	-10.579		1,634.128	-18.604	+11.693	+47,282.668	+97,228.982
1	3,994.753	-48.920	-59.499	1,615.524		-48.800	-194,943.946	+61,289.750
2	4,005.735	+10.982	+59.499	1,585.328	-30.196	-11.693	-46,839.059	-94,325.431
1	4,054.252	+48.517	+37.938	1,603.831	+18.503	+48.800	+197,847.498	-60,846.140
		-10.579			+30.297			

合計面積 = 3,347.161 1/2 = 1,673.58 m<sup>2</sup> = 506.25 坪  
 剪除 " = 8.66 " = 2.61 " 3,347.161  
 割込 " = 1,664.92 " = 503.64 " 3,347.161

この図面等は、土地区画整理事業に関する参考資料として提供しています。  
 ○図面等は換地処分時のものであり、現在の状況とは異なる場合があります。  
 ○図面等によって、境界等が確定されるものではありません。