

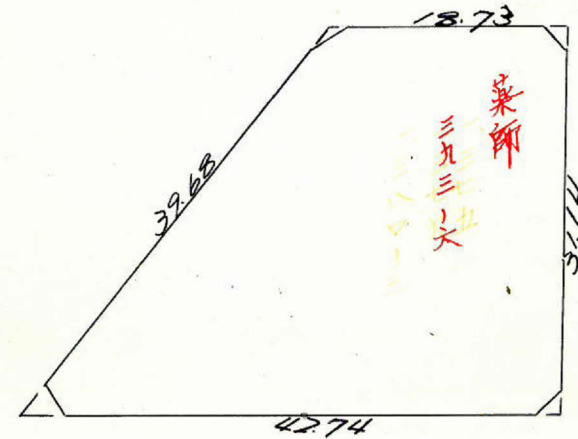
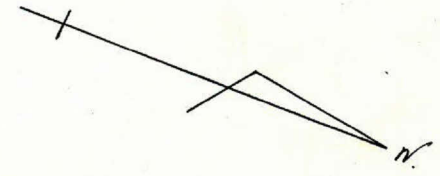
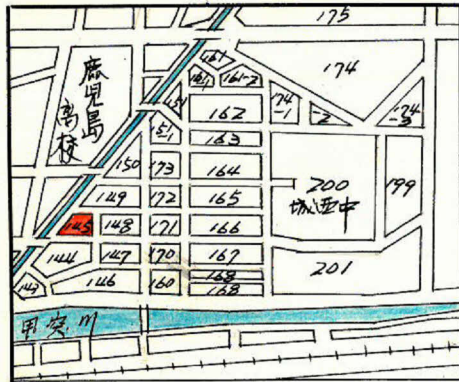
課長	係長	測量士	係

(分 筆 前)  
 確定面積平面図  $S = \frac{1}{600}$

ブロック番号 城西 145 号

新地名 町 丁目

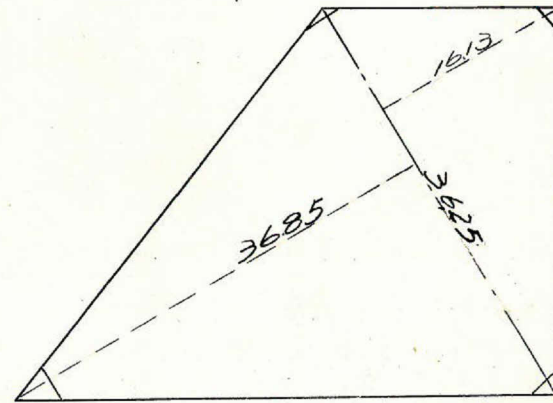
昭和40年 1月 21日



$$\frac{27 \times 13}{2} = 0.80$$

$$1.29 = 0.39 \text{ 坪}$$

$$\frac{203}{2} = 0.61 \text{ 坪}$$



$$\frac{37 \times 305}{2} = 3.43$$

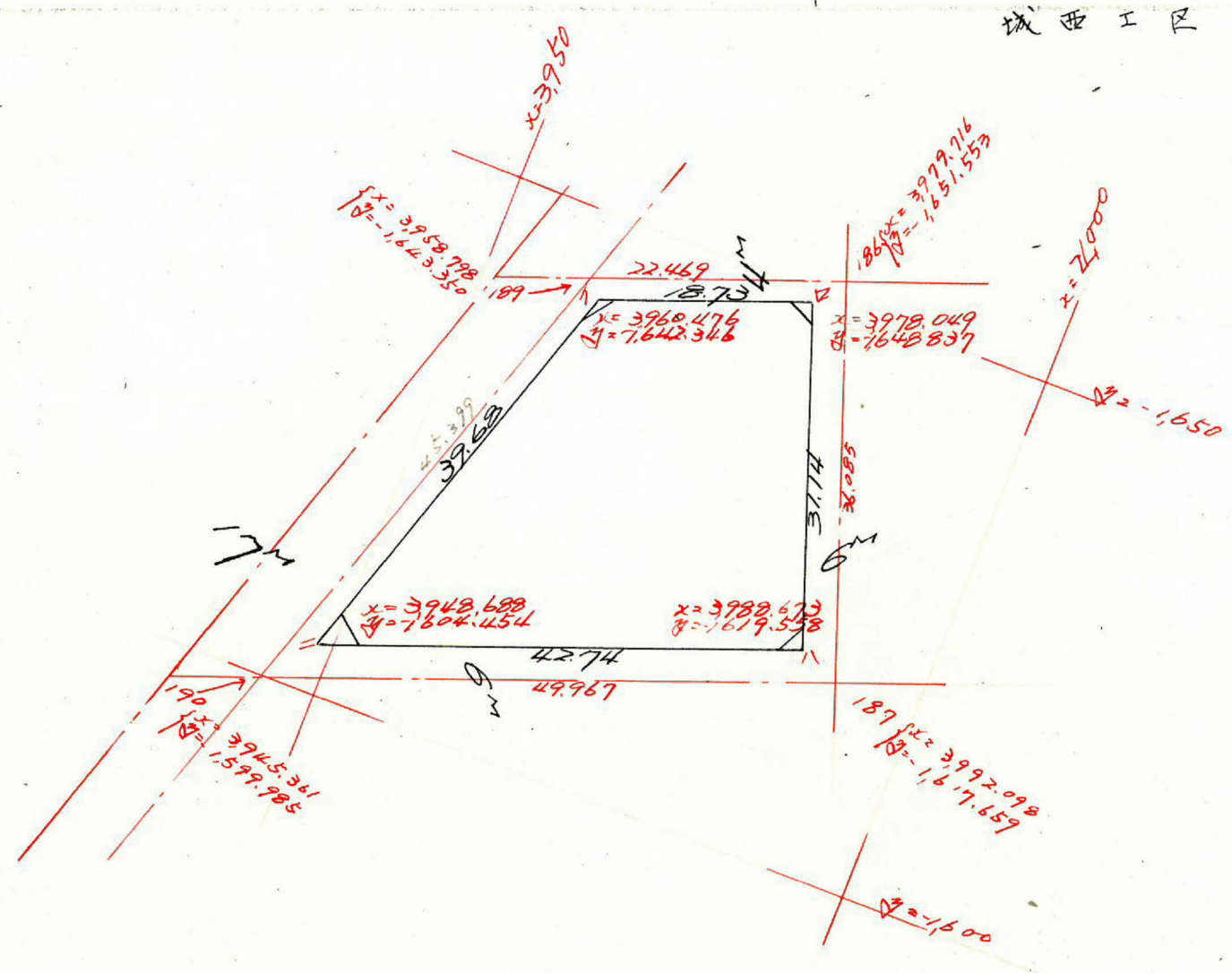
$$4.51 = 1.36 \text{ 坪}$$

$$\frac{204}{2} = 0.69 \text{ 坪}$$

この図面等は、土地区画整理事業に関する参考資料として提供しています。  
 ○図面等は換地処分時のものであり、現在の状況とは異なる場合があります。  
 ○図面等によって、境界等が確定されるものではありません。

この図面等は、土地区画整理事業に関する参考資料として提供しています。  
 ○図面等は換地処分時のものであり、現在の状況とは異なる場合があります。  
 ○図面等によって、境界等が確定されるものではありません。

城西工区 14570077



区画	1	2	3	4	5	6	1x6	3x4
1	3960.476			1642.346				
2	3978.049	+17.573	+28.197	1648.837	+6.491	-22.788	-90.651.781	-46,492.257
3	3988.673	+10.624	-29.361	1619.558	-29.279	-44.383	-177.029.274	+47,551.842
4	3948.688	-39.985	-28.197	1604.454	-15.104	+22.788	+89.982.702	+45,240.789
5	(3960.476)	+11.788	+29.361	(1642.346)	+37.892	+44.383	+175,777.806	-48,220.921
		+17.573)			(+6.491)			

$1920.547$        $1920.547$   
 合計面積 =  $1920.547 \times \frac{1}{2} = 960.2735 \text{ m}^2 = 290.48 \text{坪}$   
 剪除面積 =  $3.05 \text{坪}$   
 計上面積 =  $287.43 \text{坪}$