

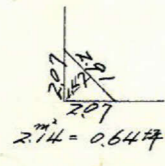
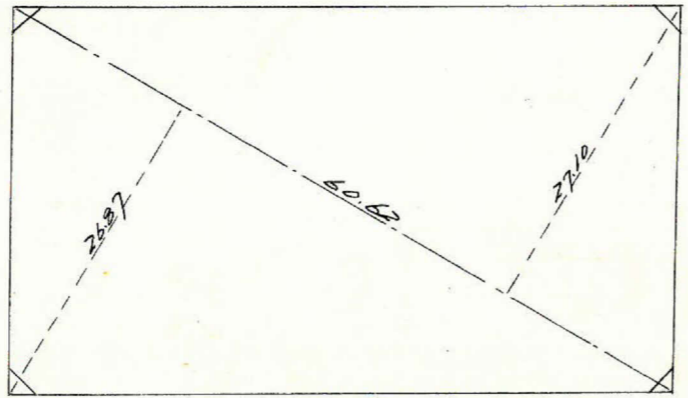
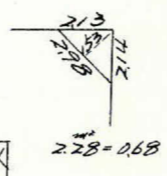
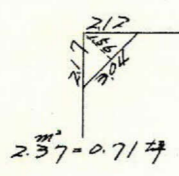
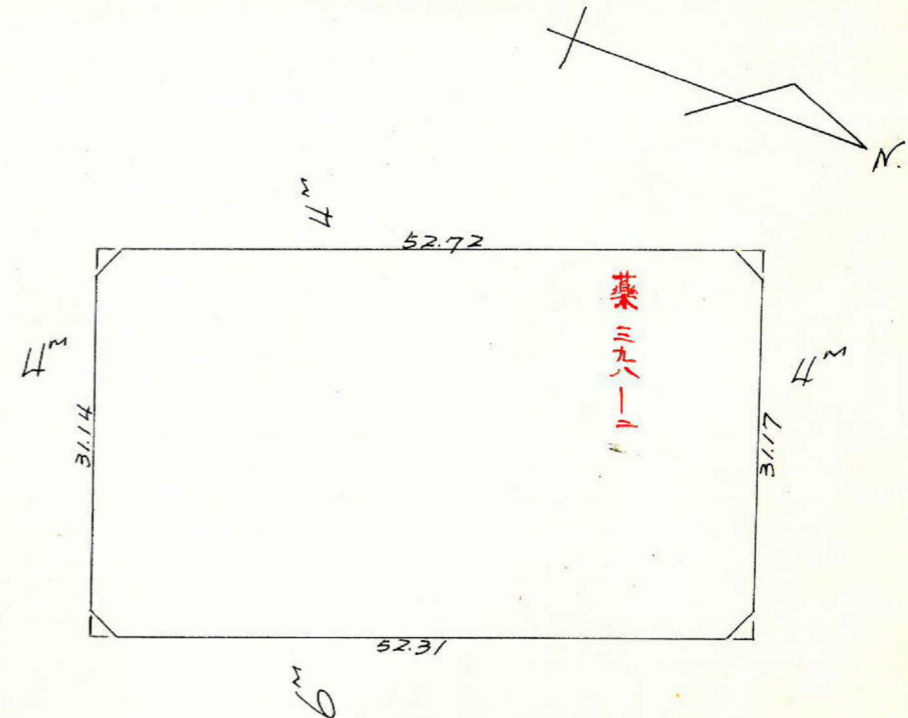
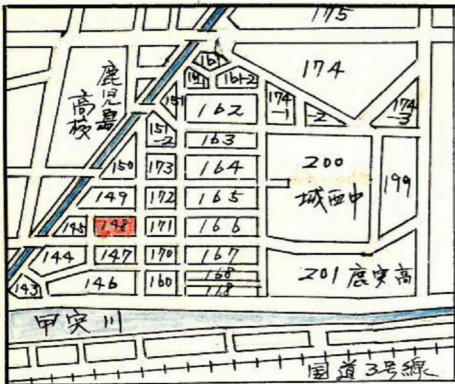
課長	係長	測量士	係

(分筆前)  
 確定面積平面図  $S = \frac{1}{600}$

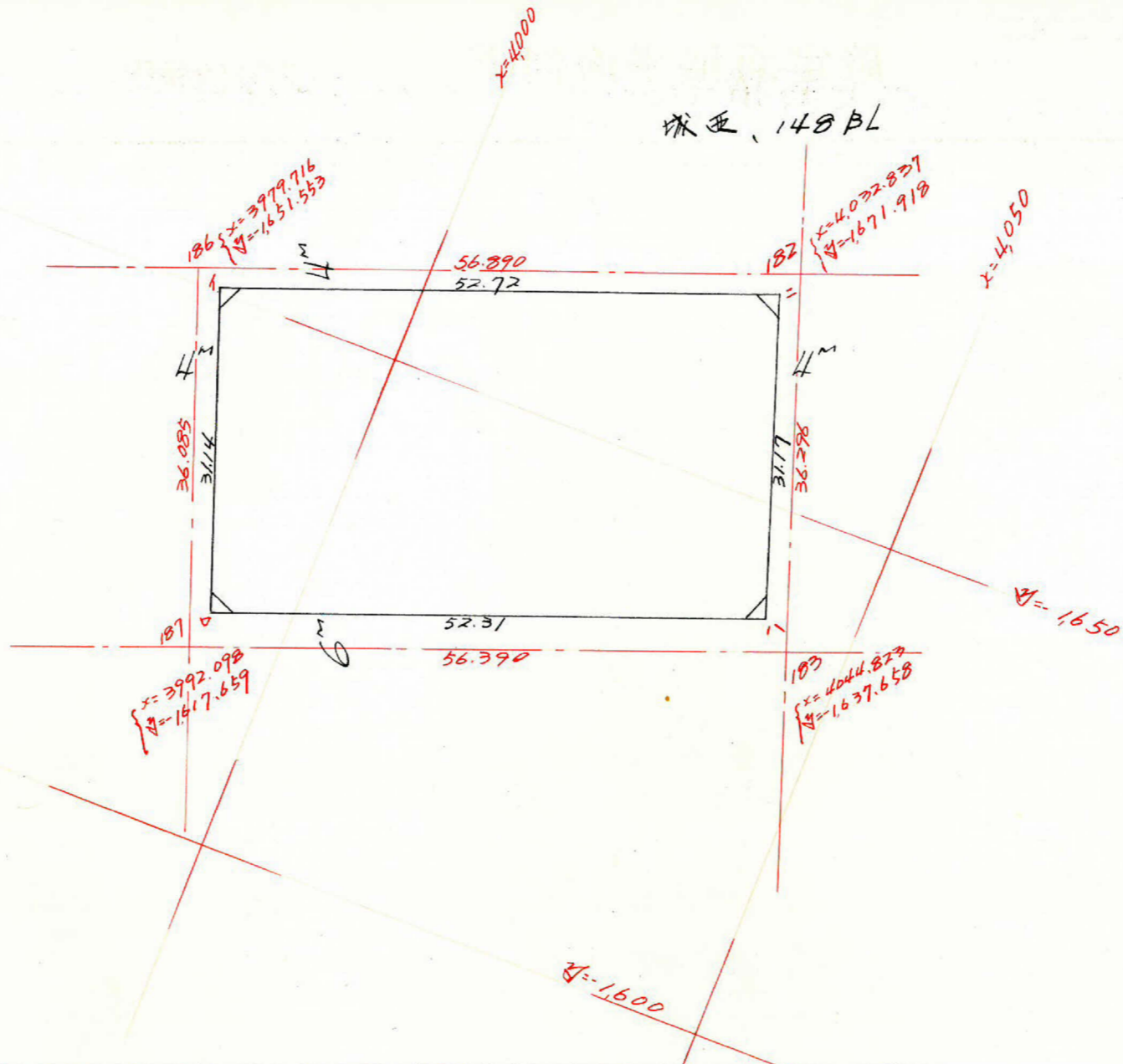
ブロック番号 城西 148 号

新地名 町 丁目

昭和40年3月4日



この図面等は、土地区画整理事業に関する参考資料として提供しています。  
 ○図面等は換地処分時のものであり、現在の状況とは異なる場合があります。  
 ○図面等によって、境界等が確定されるものではありません。



	1	2	3	4	5	6	1 x 6	3 x 4
△	3982.019			1650.400				
▽	3992.773	+ 10.754	+ 59.684	1621.174	- 29.226	- 10.734	- 47.858425	- 96.758149
∧	4.041.703	+ 42.930	+ 38.549	1639.666	+ 18.492	+ 47.883	+ 193.528.865	- 63.207.485
∩	4.031.322	- 10.381	- 59.684	1669.057	+ 29.391	+ 10.734	+ 43.272.210	+ 99.615.998
∪	(3982.019)	- 49.303	- 38.549	(1650.400)	- 18.657	- 47.883	- 190.671.016	+ 63.621.270
		(+ 10.754)			(- 29.226)			
							3271.634	3271.634

合計面積 =  $3,271.634 \times \frac{1}{2} = 1,635.817 \times 0.3025 = 494.83 \text{坪}$   
 別件面積 = 2.69坪  
 計上面積 = 492.14坪

この図面等は、土地区画整理事業に関する参考資料として提供しています。  
 ○図面等は換地処分時のものであり、現在の状況とは異なる場合があります。  
 ○図面等によって、境界等が確定されるものではありません。