

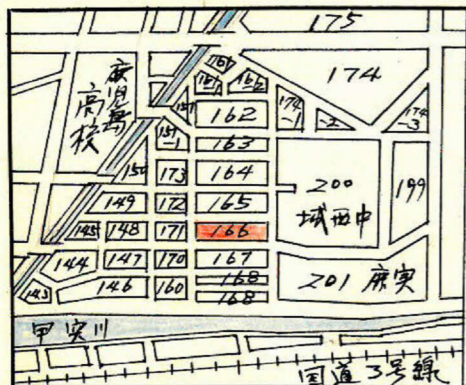
課長	係長	測量士	係

(分筆前)
確定面積平面図 $S = \frac{1}{600}$

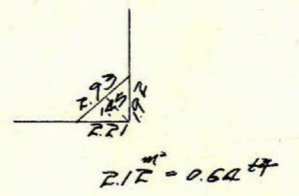
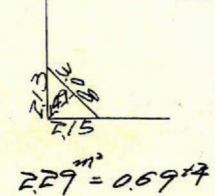
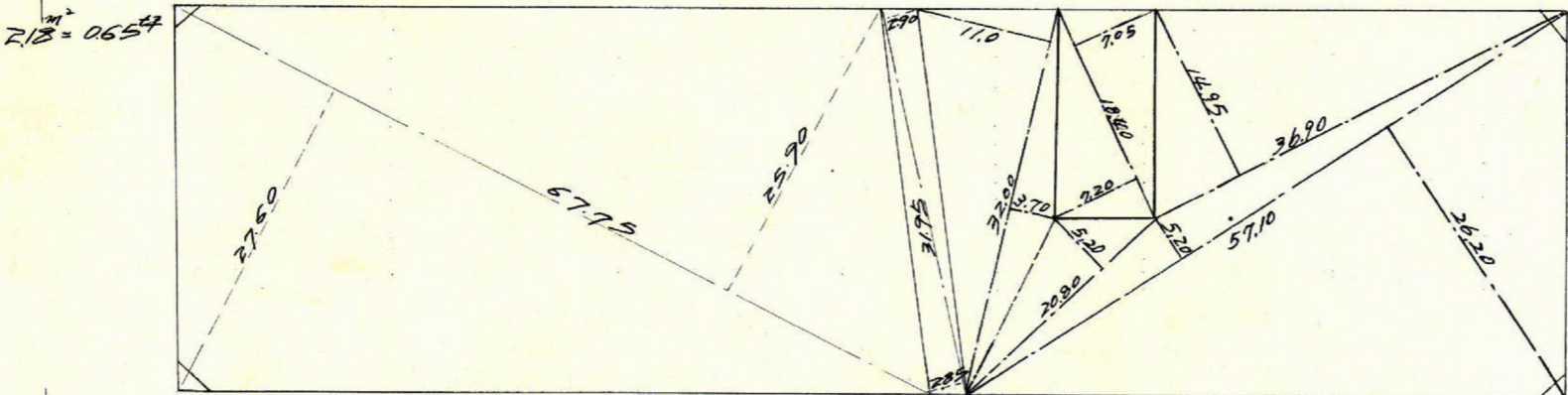
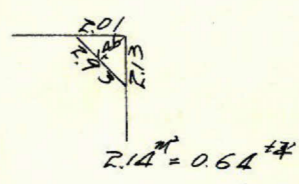
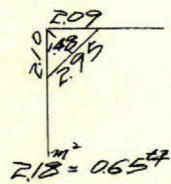
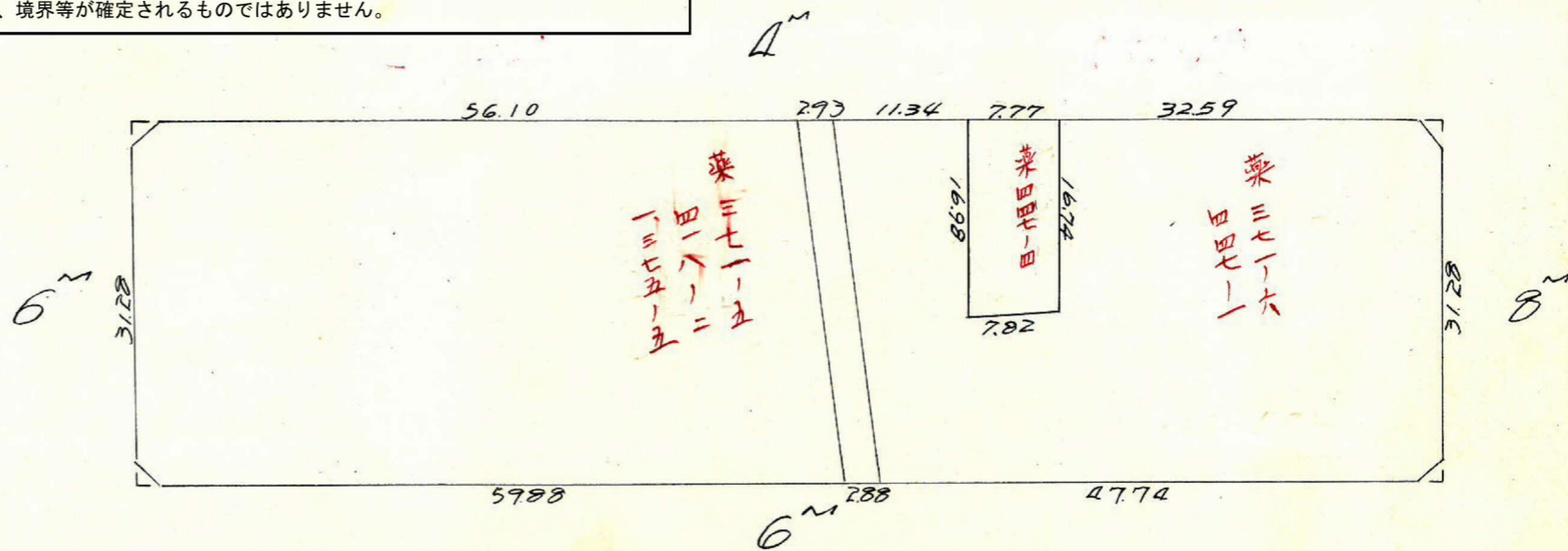
ブロック番号 城西 166 号

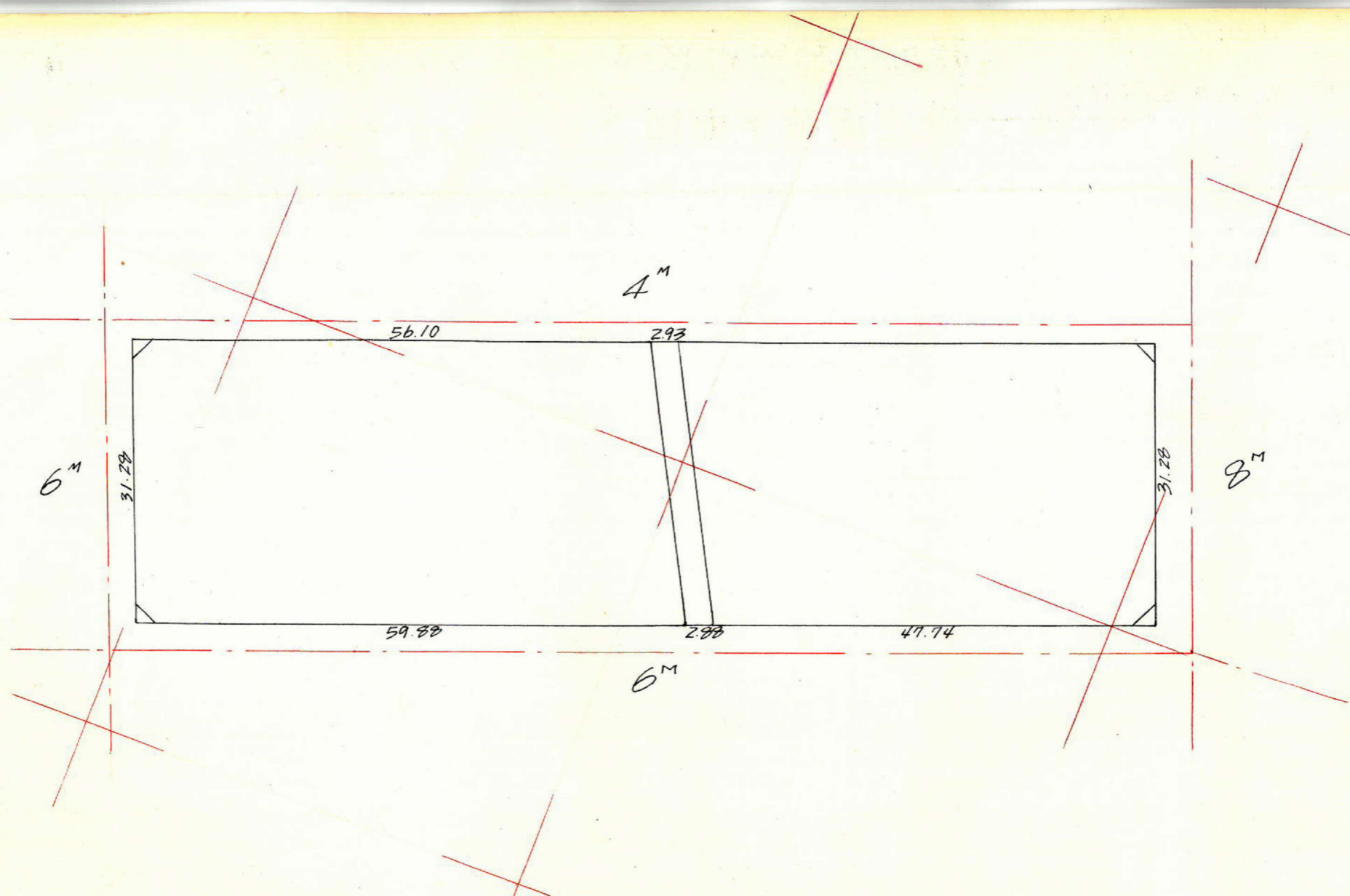
新地名 町 丁目

昭和40年 3月 9日



この図面等は、土地区画整理事業に関する参考資料として提供しています。
○図面等は換地処分時のものであり、現在の状況とは異なる場合があります。
○図面等によって、境界等が確定されるものではありません。





測点	1	2	3	4	5	6	1×6	3×4
1	4,193.253	+11.072		1,730.757	-29.252			
2	4,204.325	-103.282	-92.210	1,701.505	-39.291	-68.543	-288,177.048	+156,895.776
3	4,101.043	-11.282	-114.564	1,662.214	+29.171	-10.120	-41,502.555	+190,429.885
4	4,089.761	+103.492	+92.210	1,691.385	+39.392	+68.543	+280,324.488	-155,962.611
5	4,193.253	+11.072	+114.564	1,730.757	-29.252	+10.120	+42,435.720	-198,282.445

$-329,679.603$ $-354,245.056$
 $+322,760.208$ $+347,325.661$
 $6,919.395$ $6,919.395$

合計面積 $6919.395 \frac{1}{2} = 3,459.697 \text{ m}^2 \times 0.3025 = 1,046.55 \text{ 坪}$
 剪除面積 $8.73 \text{ m}^2 = 2.62 \text{ 坪}$
 割込面積 $= 1,040.90 \text{ 坪}$

この図面等は、土地区画整理事業に関する参考資料として提供しています。
 ○図面等は換地処分時のものであり、現在の状況とは異なる場合があります。
 ○図面等によって、境界等が確定されるものではありません。