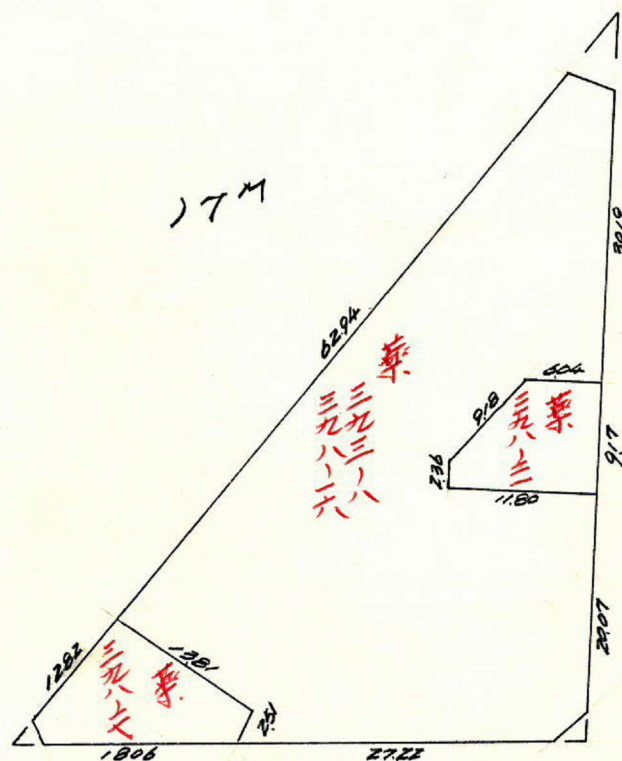
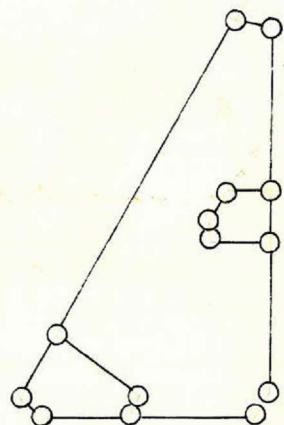


課	長	係	長	測量士	係

(分 筆 前)
 確定面積平面図 $S = \frac{1}{600}$

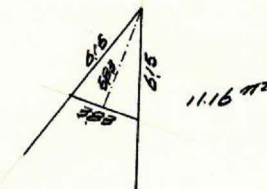
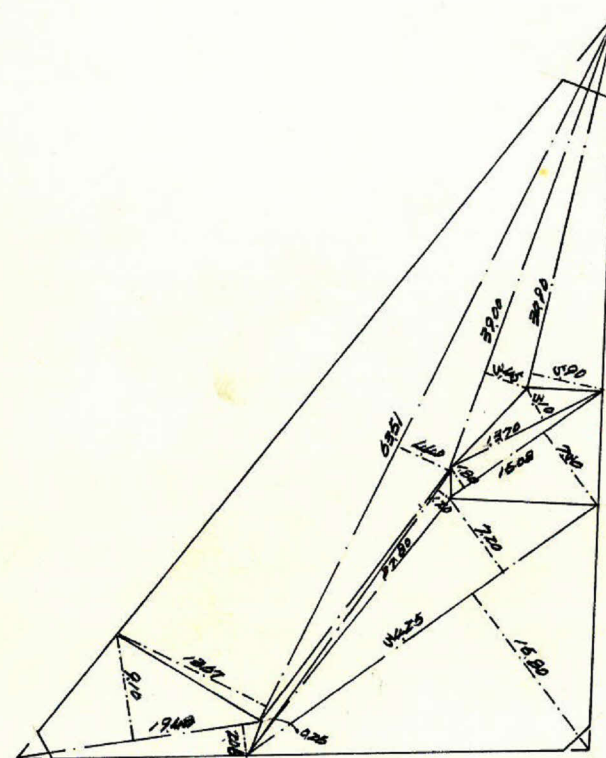
ブロック番号 城 西 150 号

新地名 町 丁目
 80年 10月 14日



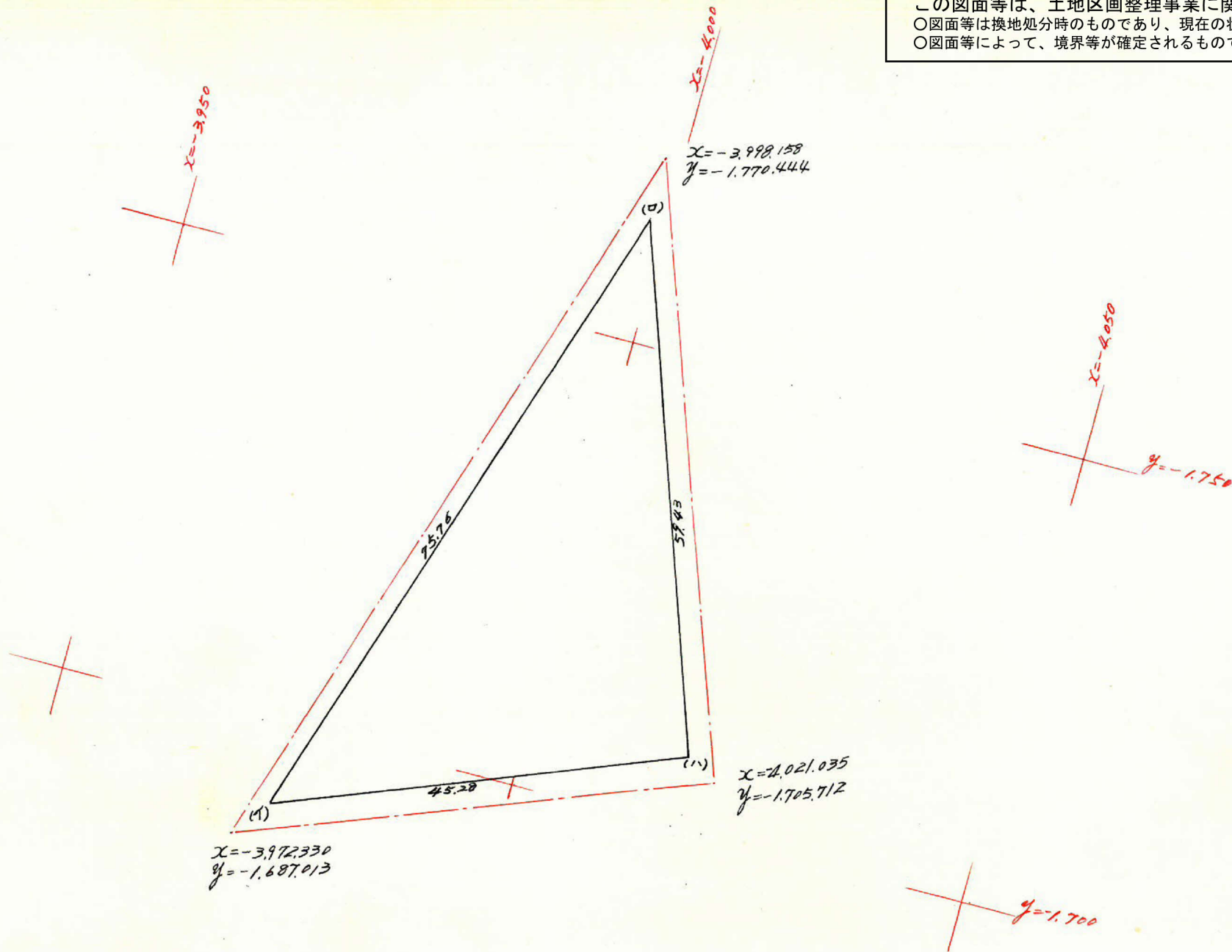
6M

4.5M



この図面等は、土地区画整理事業に関する参考資料として提供しています。
 ○図面等は換地処分時のものであり、現在の状況とは異なる場合があります。
 ○図面等によって、境界等が確定されるものではありません。

この図面等は、土地区画整理事業に関する参考資料として提供しています。
 ○図面等は換地処分時のものであり、現在の状況とは異なる場合があります。
 ○図面等によって、境界等が確定されるものではありません。



測点	1	2	3	4	5	6	1 x 6	3 x 4
△	-3,975.477	+22,597		-1,691.434	+72,307			
□	-3,998.074	+19,673	+42,270	-1,763.741	-56,078	+16,229	+64,884.743	-74,553,332
△	-4,017.747	-42,270	-22,597	-1,707.663	-16,229	-72,307	-290,511,232	+38,588,061
△	(-3,975.477)	(+22,597)	-19,673	-1,691.434	(+72,307)	+56,078	+222,936,799	+33,275,581

$-290,511,232$
 $+287,821,542$
 $2,689,690$

$-74,553,332$
 $+71,863,642$
 $2,689,690$

合計面積
 扣除面積
 割込面積

$2,689,690 \times \frac{1}{2} = 1,344,845 \text{ m}^2 \times 0.3025 = 406.81 \text{ 坪}$
 $16,260 \text{ m}^2 \times 0.3025 = 4.91 \text{ 坪}$
 $1,328,585 \text{ m}^2 \times 0.3025 = 401.89 \text{ 坪}$