

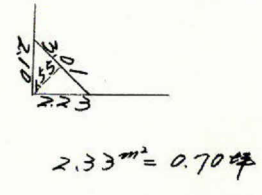
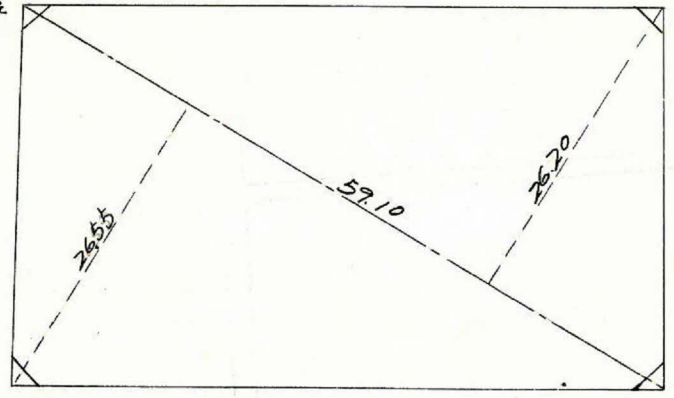
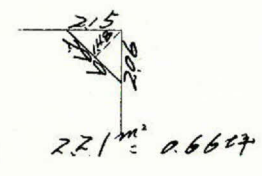
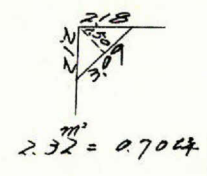
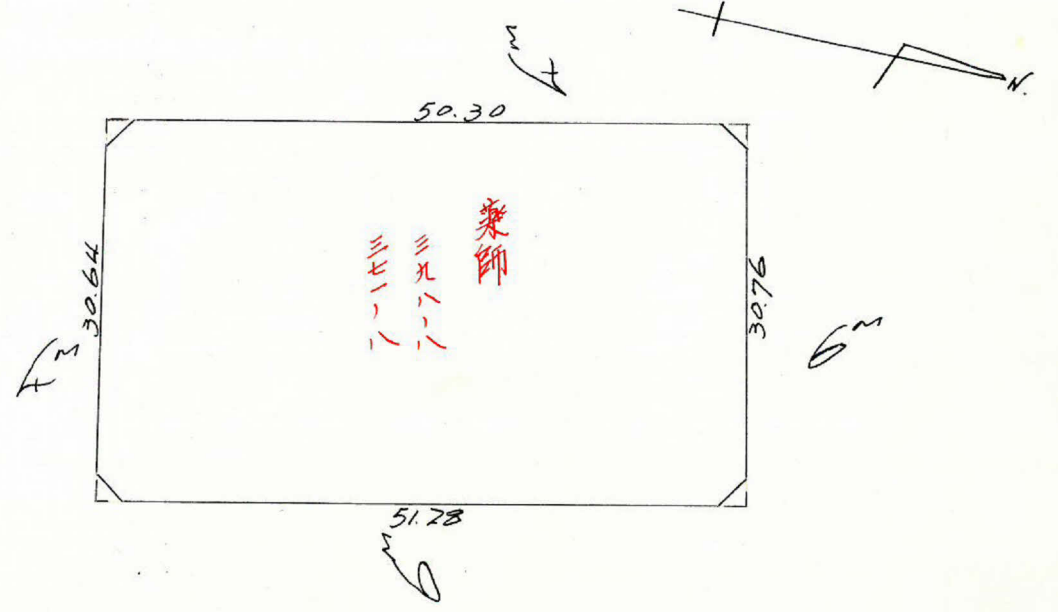
課長	係長	測量士	係

(分筆前)
 確定面積平面図 $S = \frac{1}{600}$

ブロック番号 城西 173 号

新地名 町 丁目

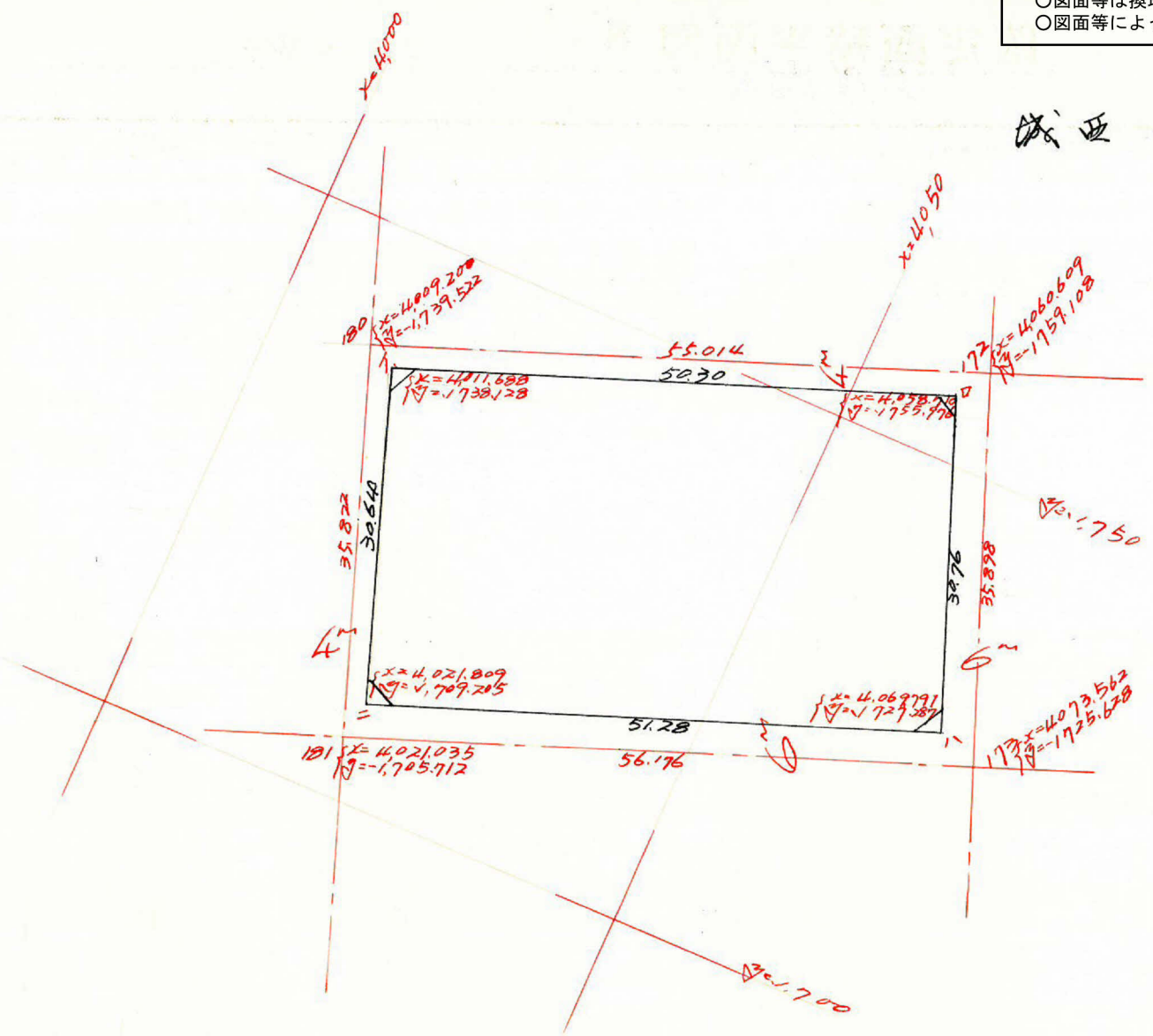
昭和 40 年 2 月 19 日



この図面等は、土地区画整理事業に関する参考資料として提供しています。
 ○図面等は換地処分時のものであり、現在の状況とは異なる場合があります。
 ○図面等によって、境界等が確定されるものではありません。

この図面等は、土地区画整理事業に関する参考資料として提供しています。
 ○図面等は換地処分時のものであり、現在の状況とは異なる場合があります。
 ○図面等によって、境界等が確定されるものではありません。

城西 173 7077



測点	1	2	3	4	5	6	1x6	3x4
A	4,011.688			1,738.128				
B	4,059.710	+47.022		1,755.976	+17.848			
C	4,069.791	+11.081	+58.103	1,727.287	-28.689	-10.841	-44,000.475	-102,027.474
D	4,021.809	-47.982	-58.103	1,709.205	-18.082	-46.771	-190,348.195	+63,738.618
E	4,011.688	-10.121	+36.901	1,738.128	+28.923	+10.841	+43,600.431	+99,309.938
		(+47.022)			(+17.848)	+46.771	+87,630.659	-64,138.661
							3,117.580	3,117.589

合計面積 $3117.580 \div 2 = 1,558.79 \text{ m}^2 = 471.53 \text{ 坪}$
 劣角面積 2.82 坪
 割上面積 468.71 坪