

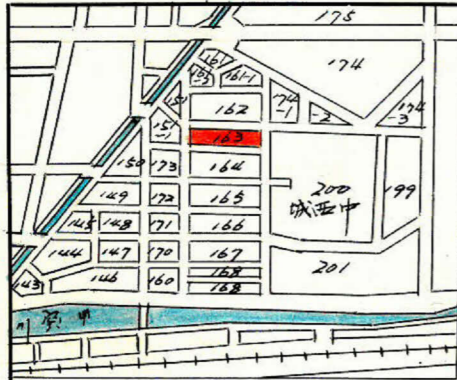
課長	係長	測量士	係

(分筆前)
 確定面積平面図 $S = \frac{1}{600}$

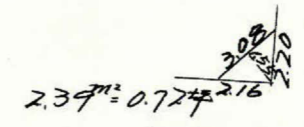
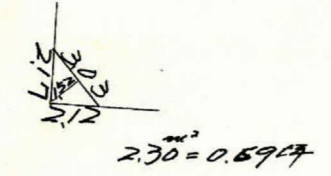
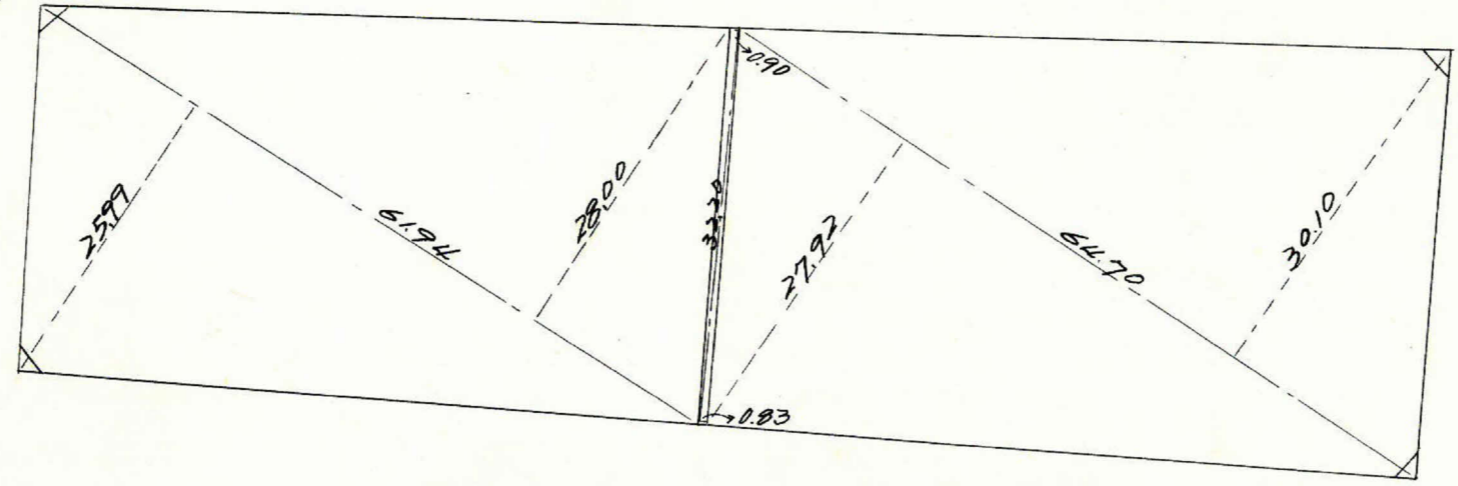
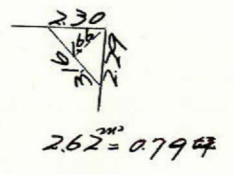
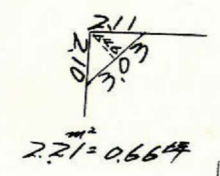
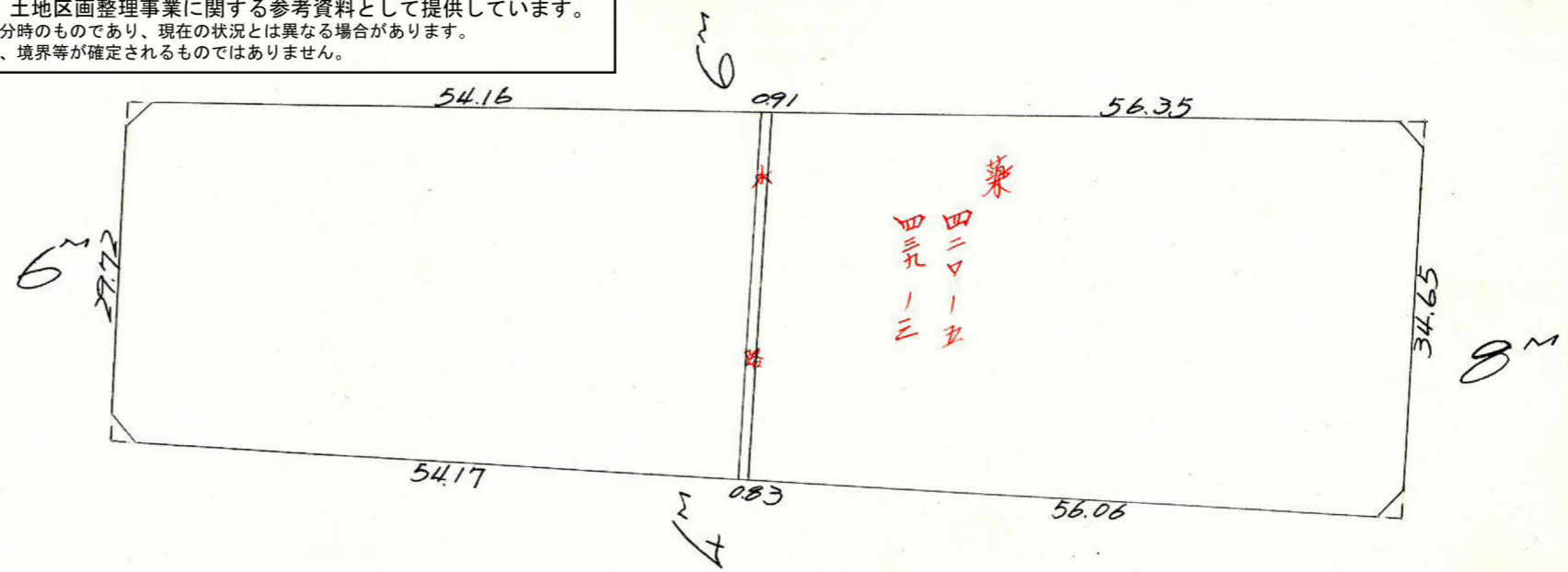
ブロック番号 城西 163号

新地名 町 丁目

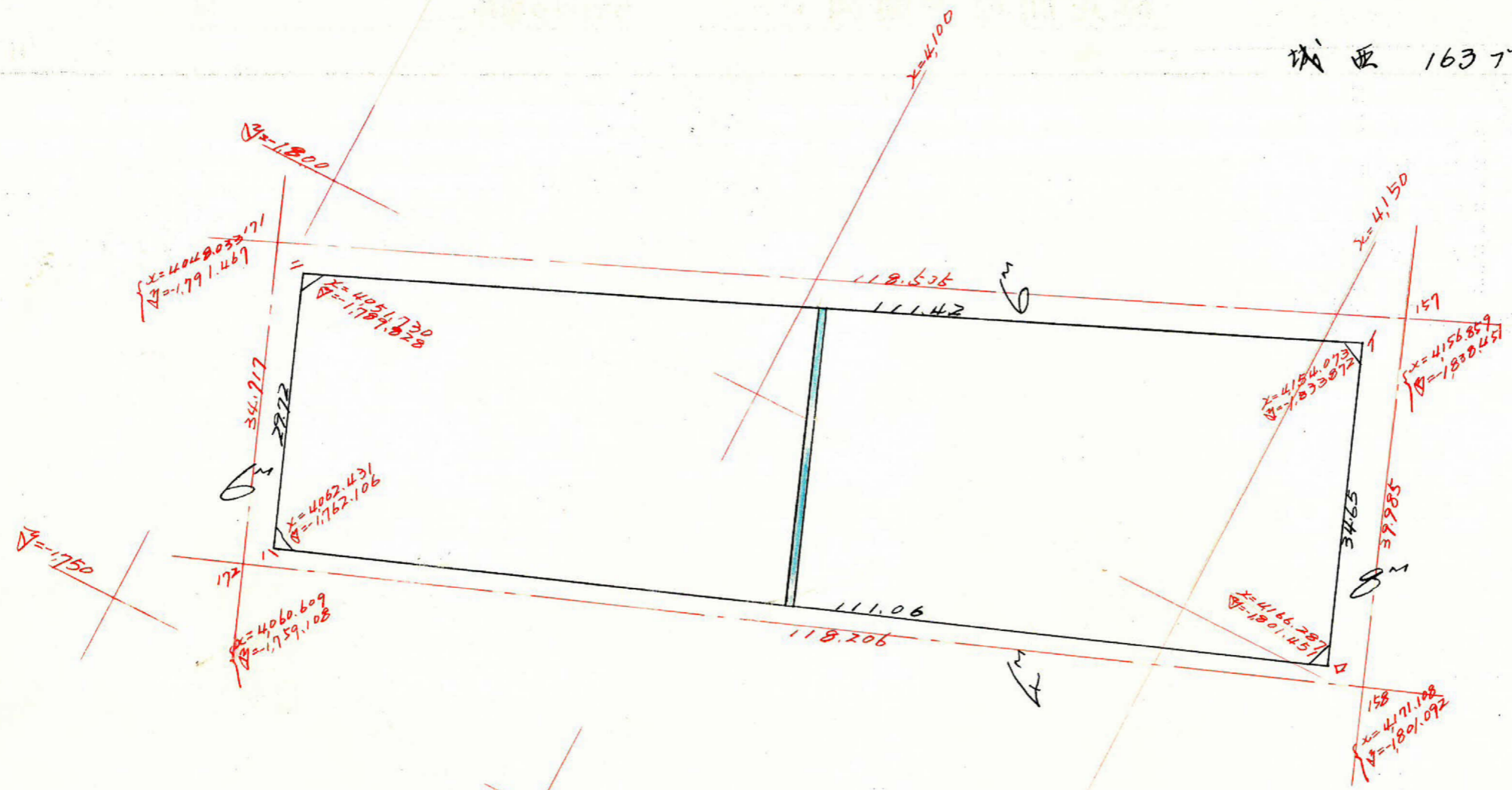
昭和 39年 12月 26日



この図面等は、土地区画整理事業に関する参考資料として提供しています。
 ○図面等は換地処分時のものであり、現在の状況とは異なる場合があります。
 ○図面等によって、境界等が確定されるものではありません。



地番 163 7-277



測点	1	2	3	4	5	6	1 x 6	3 x 4
A	4,154.073			1,833.872				
B	4,166.287	+12.214		1,801.451	-32.421			
C	4,062.431	-103.856	-91.642	1,762.106	-39.345	-71.766	-298.777.753	+165,088.573
D	4,051.730	-10.701	-114.557	1,789.828	+27.722	-11.623	-47,217.636	+201,861.577
E	4,154.073	+102.343	+91.642	1,833.872	+44.044	+71.766	+290,776.455	-164,023.418
F		+12.214	+114.557		-32.421	+11.623	+48,282.790	-210,082.875

合計面積
 剪除面積
 計上面積

$7,156.143 \div 2 = 3,578.07 \text{ m}^2 = 1,082.00 \text{ 坪}$
 2.867
 $1,079.14 \text{ 坪}$

この図面等は、土地区画整理事業に関する参考資料として提供しています。
 ○図面等は換地処分時のものであり、現在の状況とは異なる場合があります。
 ○図面等によって、境界等が確定されるものではありません。