

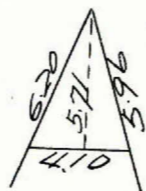
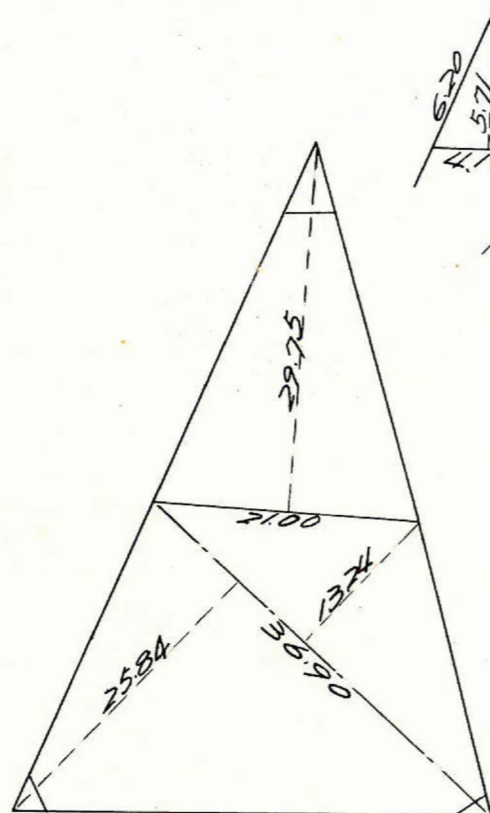
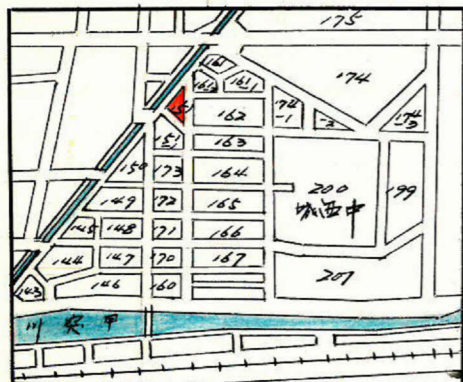
課長	係長	測量士	係

(分筆前)
 確定面積平面図 $S = \frac{1}{600}$

ブロック番号 城西 151 号

新地名 町 丁目

昭和40年 1月 23日



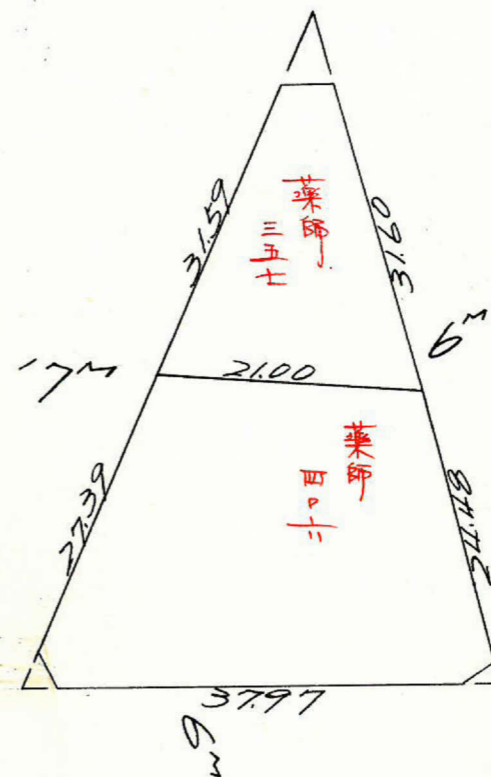
$11.70^2 = 359\text{坪}$



$4.05^2 = 122\text{坪}$



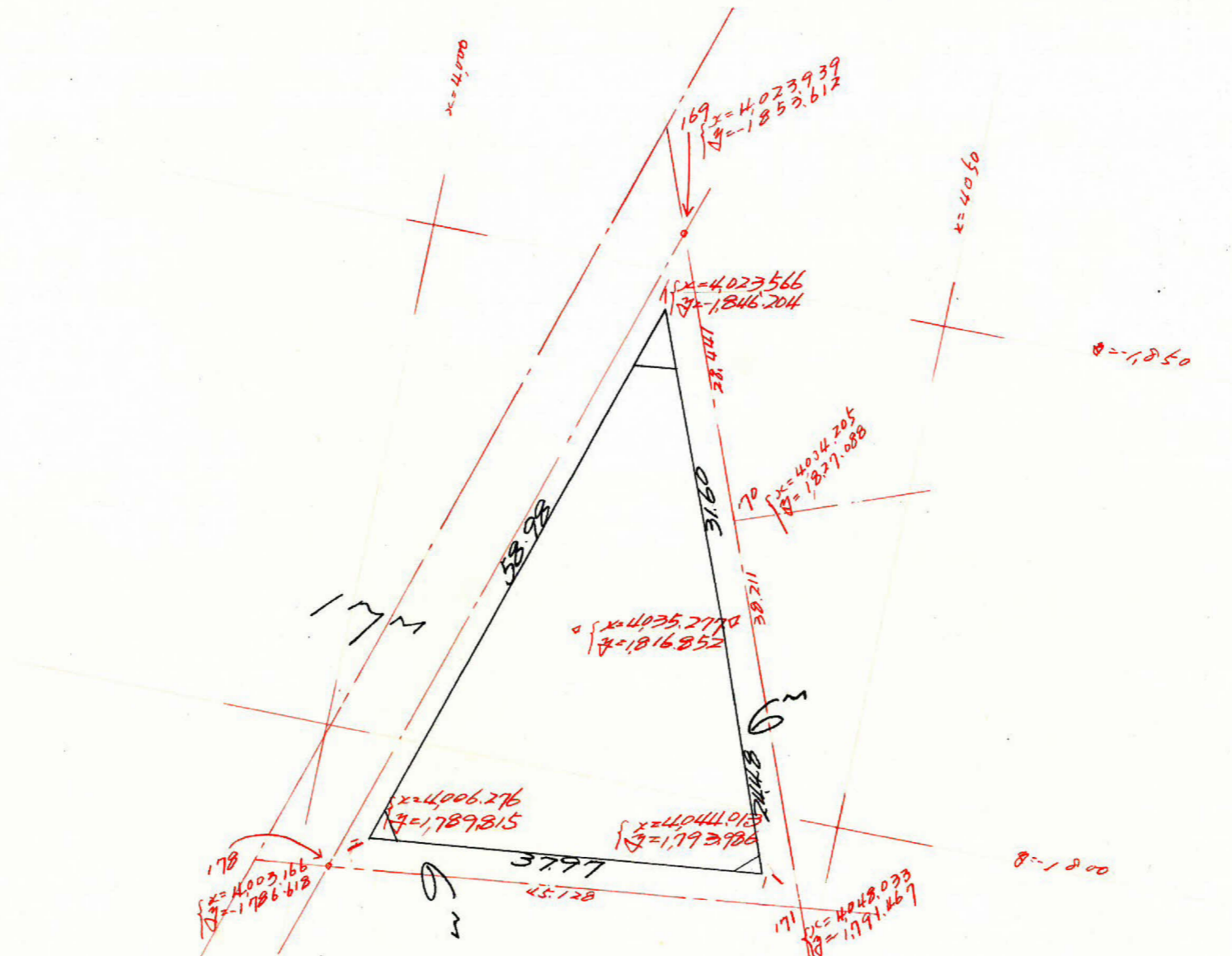
$2.37^2 = 271\text{坪}$



この図面等は、土地区画整理事業に関する参考資料として提供しています。
 ○図面等は換地処分時のものであり、現在の状況とは異なる場合があります。
 ○図面等によって、境界等が確定されるものではありません。

この図面等は、土地区画整理事業に関する参考資料として提供しています。
 ○図面等は換地処分時のものであり、現在の状況とは異なる場合があります。
 ○図面等によって、境界等が確定されるものではありません。

城西 1517.27



測	1	2	3	4	5	6	1x6	3x4
1	4023.566			1846.204				
2	4035.277	+11.711		1816.852	-29.352			
3	4044.013	+8.736	+20.447	1793.986	-22.866	-52.218	-210.714.094	-37.149.173
4	4006.276	-37.737	-20.001	1789.815	-4.171	-27.037	-109.337.979	+52.027.388
5	(4.023.566)	+17.290	+20.001	(1846.204)	+52.218	+52.218	+209.199.720	+36.596.347
6		+11.711			-29.352	-27.037	+108.785.154	-53.541.762

$2,067,199$ $2,067,200$
 面積 $2,067,200 \frac{1}{2} = 1,033,600 \text{ m}^2 = 312.66 \text{ 坪}$
 面積 5.52 坪
 面積 307.14 坪