

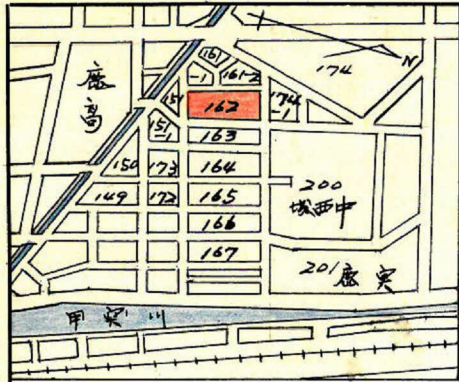
課長	係長	測量士	係

(分筆前)
確定面積平面図 $S = \frac{1}{600}$

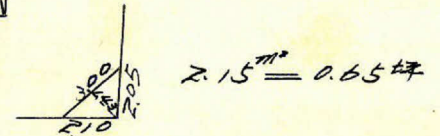
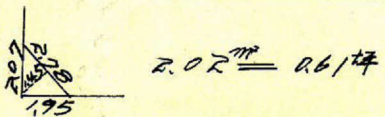
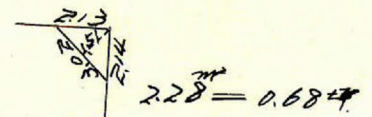
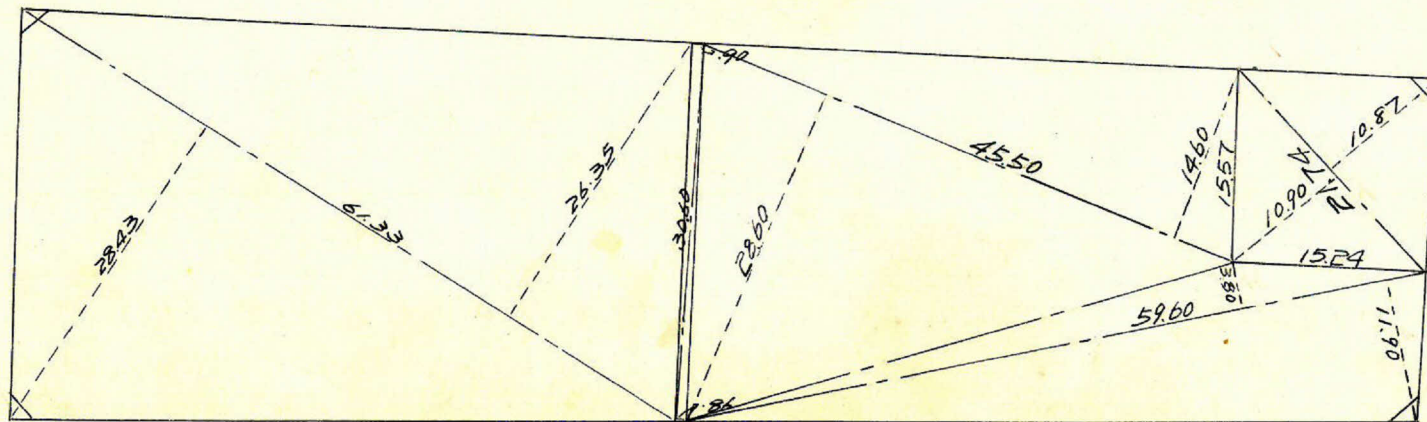
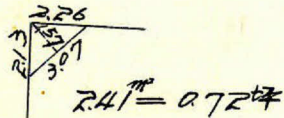
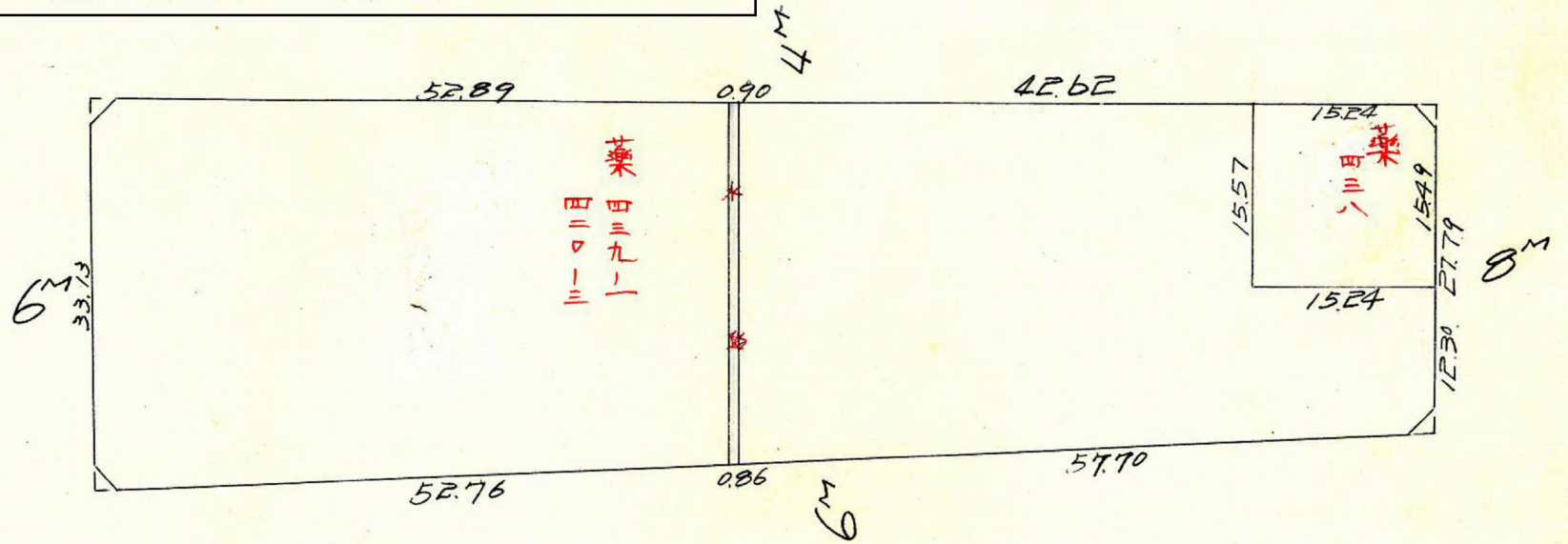
ブロック番号 城西 162 号

新地名 町 丁目

昭和40年 5月 20日

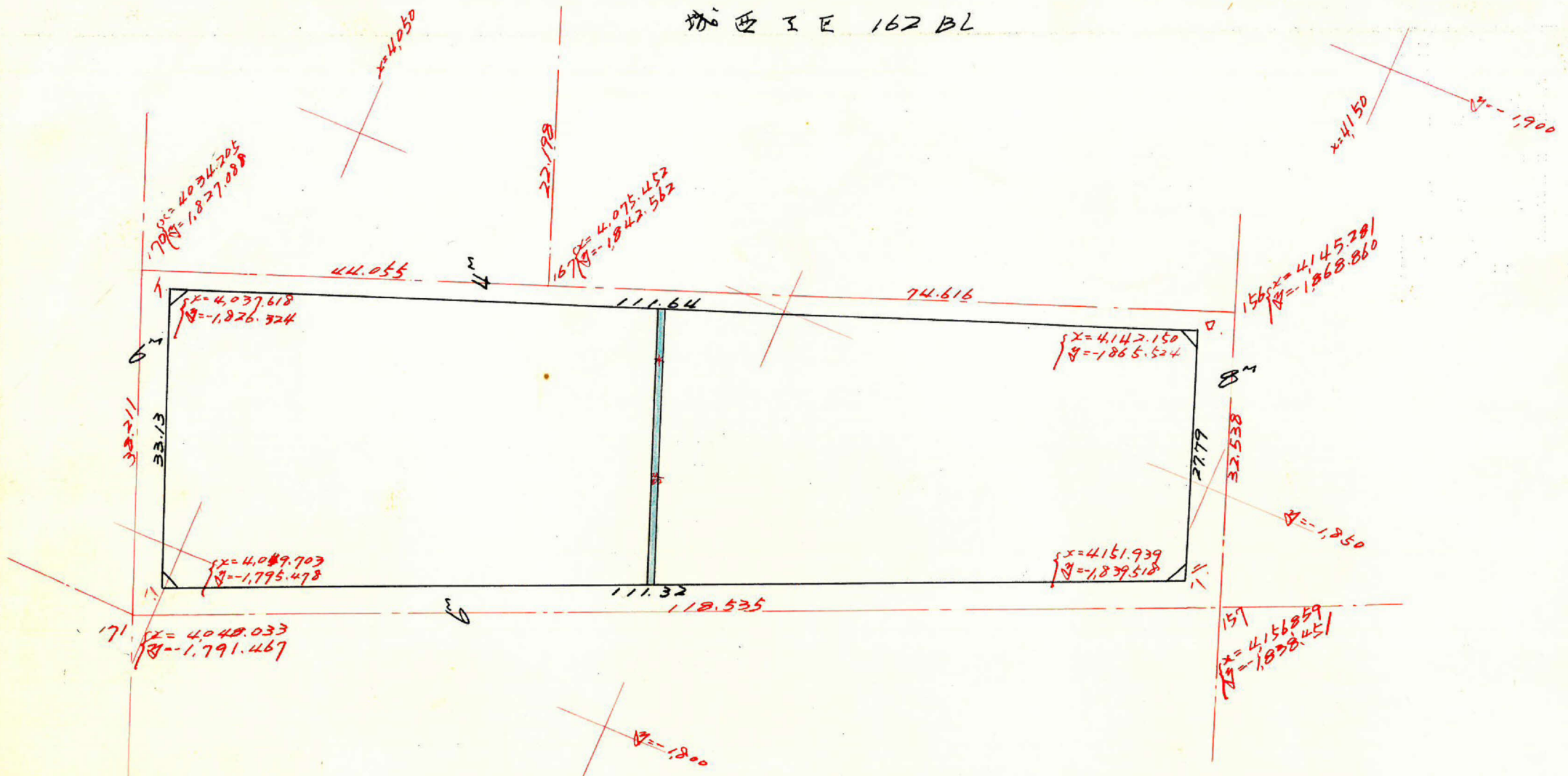


この図面等は、土地区画整理事業に関する参考資料として提供しています。
○図面等は換地処分時のものであり、現在の状況とは異なる場合があります。
○図面等によって、境界等が確定されるものではありません。



この図面等は、土地区画整理事業に関する参考資料として提供しています。
 ○図面等は換地処分時のものであり、現在の状況とは異なる場合があります。
 ○図面等によって、境界等が確定されるものではありません。

地西 I E 162 BL



測点	1	2	3	4	5	6	1 x 6	3 x 4
1	4,037.618			1,826.324				
△	4,142.150	104.532		1,865.524	39.200			
▽	4,151.939	9.789	114.321	1,839.518	26.006	13.194	54,651.527	213,268.569
□	4,049.703	102.236	92.447	1,795.478	44.040	70.046	270,826.719	170,057.921
△	4,037.618	12.085	114.321	1,826.324	30.846	12.194	53,431.781	205,260.840
1	4,037.618	104.532	92.447	1,826.324	39.200	70.046	282,818.990	168,838.175
							6,787.983	6,787.983

合計面積 = 6,787.983 1/2 = 3,393.992^m = 1,026.68坪、 前後面積 = 2.66坪
 割込面積 = 1,024.02坪