

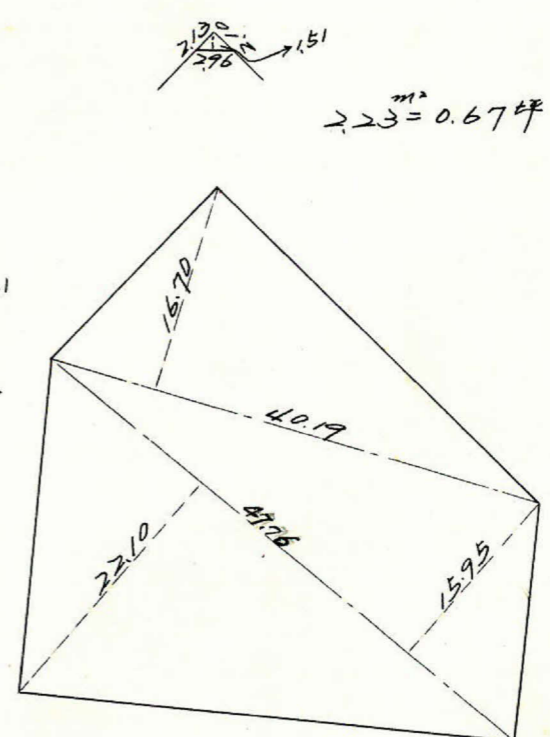
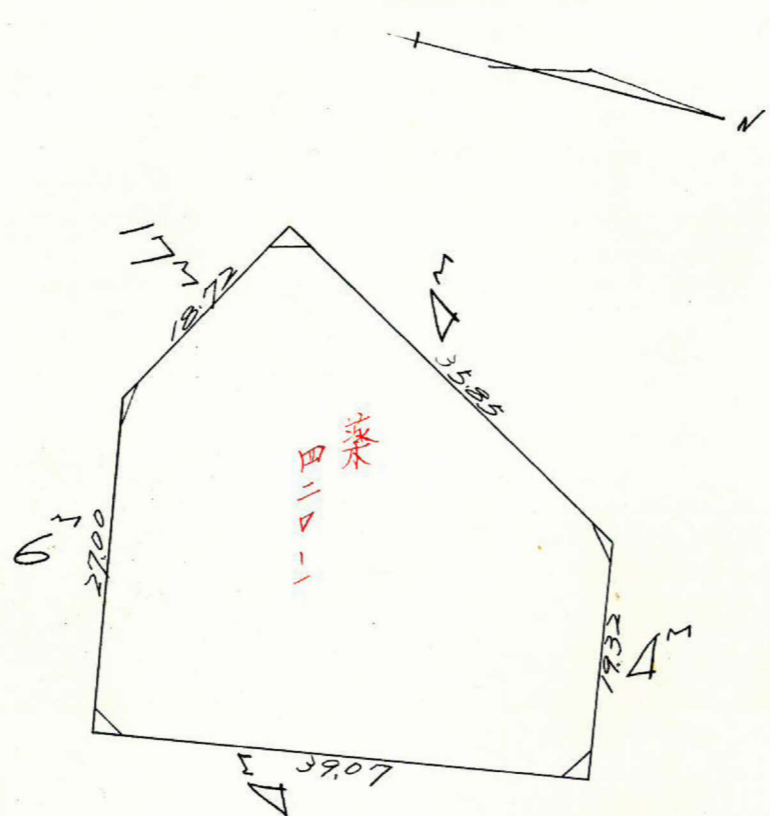
|    |    |     |   |
|----|----|-----|---|
| 課長 | 係長 | 測量士 | 係 |
|    |    |     |   |

(分筆前)  
 確定面積平面図  $S = \frac{1}{600}$

ブロック番号 161-2 号

新地名 町 丁目

昭和47年 12月 13日



$103 \text{ m}^2 = 0.31 \text{ 坪}$

$2.23 \text{ m}^2 = 0.67 \text{ 坪}$

$1.39 \text{ m}^2 = 0.42 \text{ 坪}$

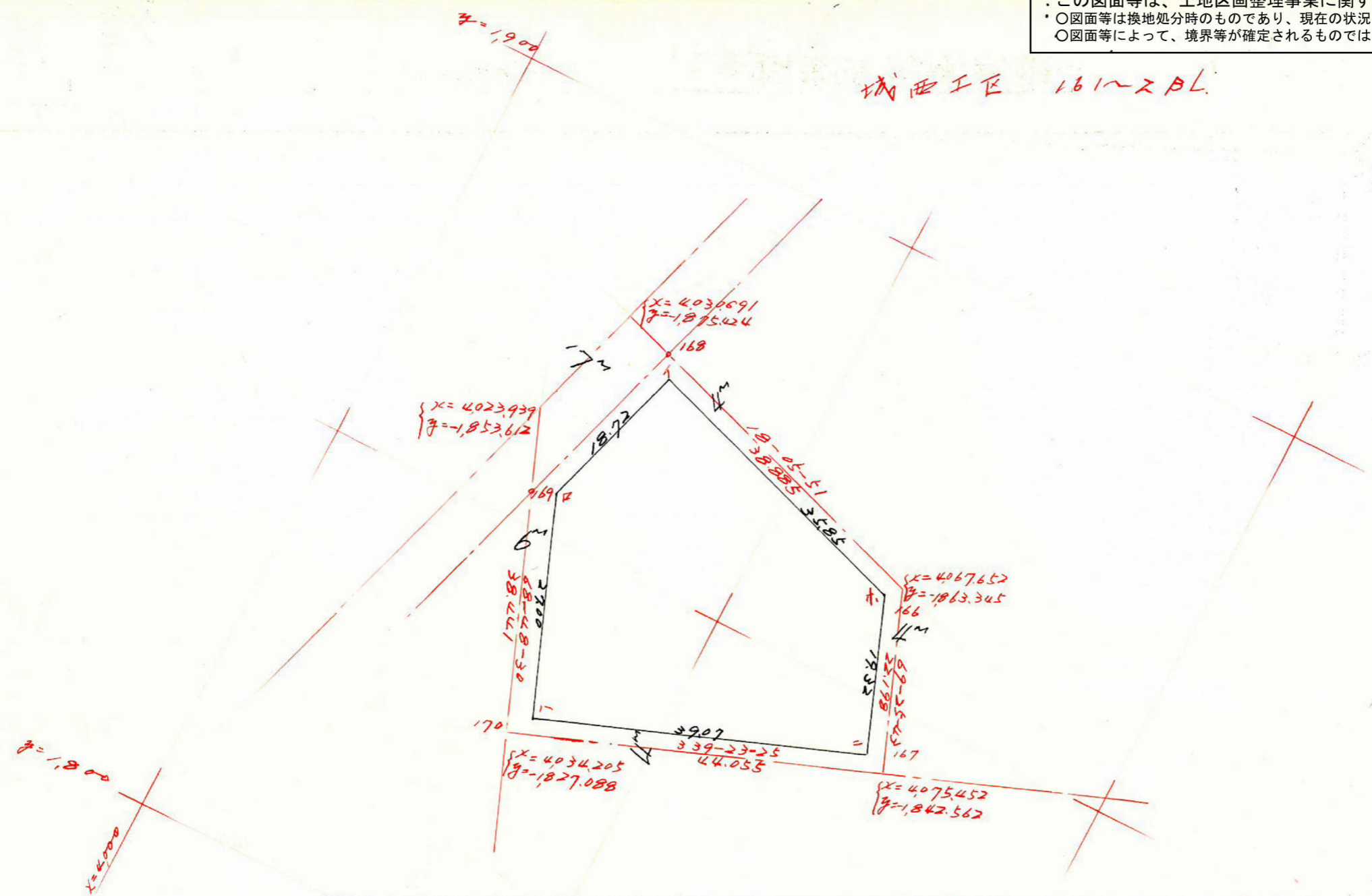
$2.39 \text{ m}^2 = 0.72 \text{ 坪}$

$2.15 \text{ m}^2 = 0.65 \text{ 坪}$

この図面等は、土地区画整理事業に関する参考資料として提供しています。  
 ○図面等は換地処分時のものであり、現在の状況とは異なる場合があります。  
 ○図面等によって、境界等が確定されるものではありません。

この図面等は、土地区画整理事業に関する参考資料として提供しています。  
 ○図面等は換地処分時のものであり、現在の状況とは異なる場合があります。  
 ○図面等によって、境界等が確定されるものではありません。

城西工区 161~2BL



|   | 1         | 2        | 3        | 4         | 5        | 6        | 1x6           | 3x4          |
|---|-----------|----------|----------|-----------|----------|----------|---------------|--------------|
| 1 | 4,031,988 |          |          | 1,872,979 |          |          |               |              |
| □ | 4,066,049 | + 34,061 | + 40,819 | 1,861,786 | - 11,193 | - 29,295 | - 119,114,905 | - 75,996,243 |
| 1 | 4,072,807 | + 6,758  | - 29,825 | 1,843,684 | - 18,102 | - 31,831 | - 129,641,520 | + 54,987,875 |
| 2 | 4,036,224 | - 36,583 | - 46,390 | 1,829,955 | - 13,729 | + 11,423 | + 46,105,787  | + 84,891,612 |
| 1 | 4,026,417 | - 9,807  | - 4,236  | 1,855,107 | + 25,152 | + 43,024 | + 173,232,565 | + 7,858,233  |
| 1 | 4,031,988 | + 5,571  | + 39,632 | 1,872,979 | + 17,872 | + 6,679  | + 26,929,648  | - 74,229,904 |
|   |           | + 34,061 |          |           | - 11,193 |          |               |              |

合計面積 2,488,425  
 算除面積 2,488,427  
 割込面積  $2,488,427 \times 0.3025 = 376.37$  坪  
 2.77 坪  
 373.60 坪