

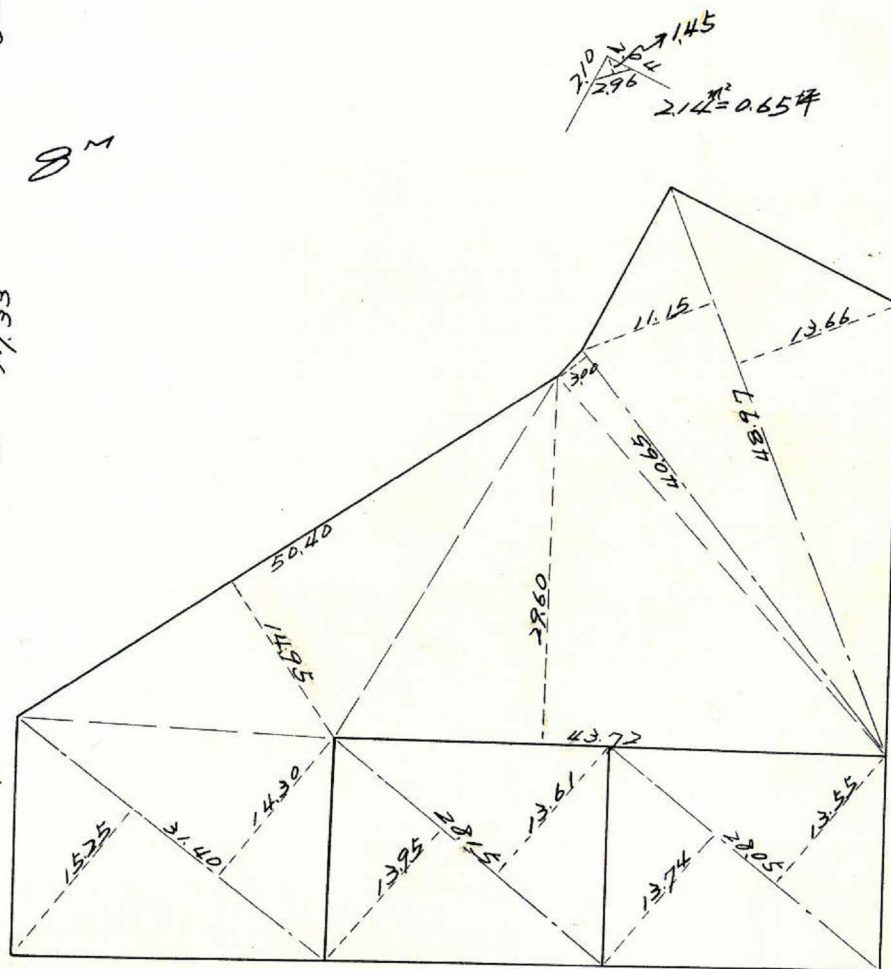
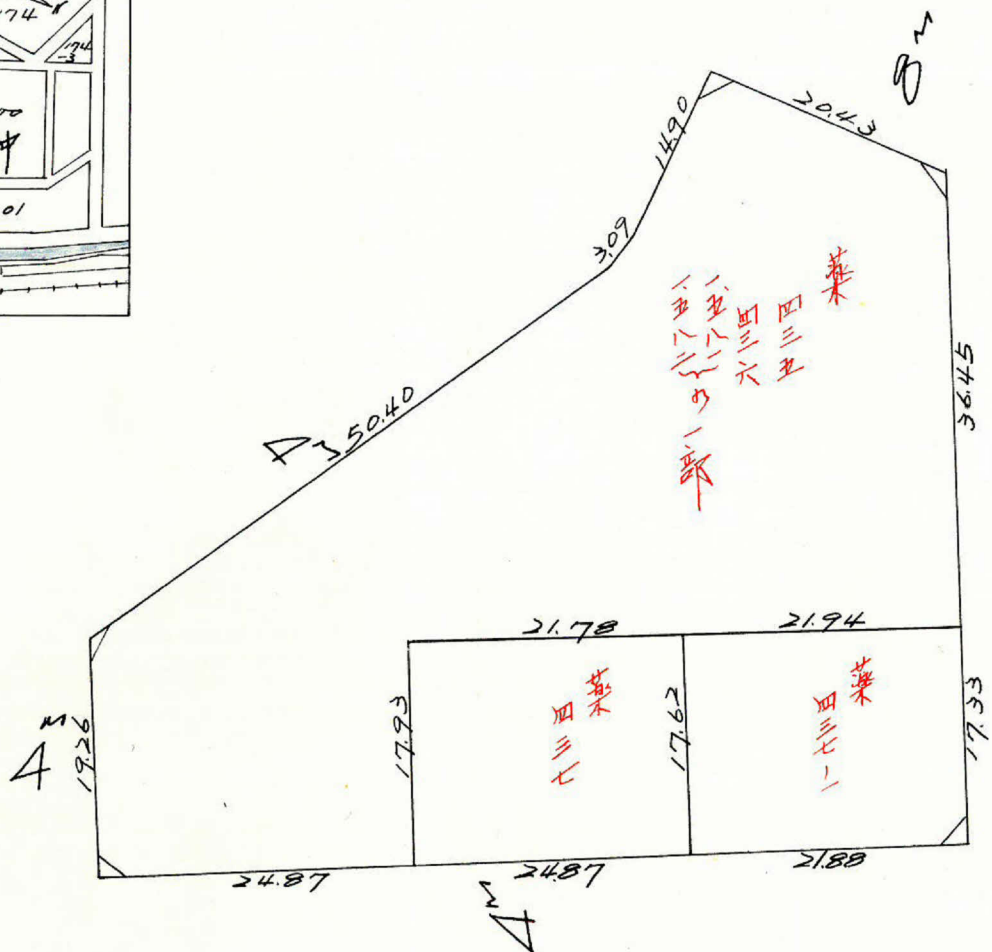
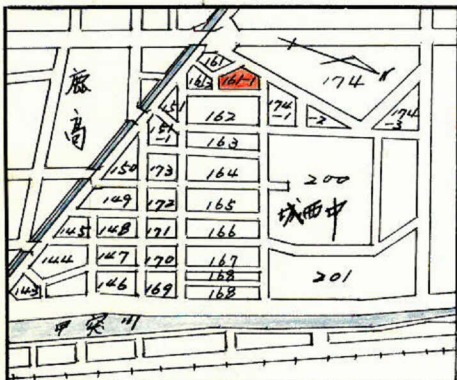
課長	係長	測量士	係

(分 筆 前)
 確定面積平面図 $S = \frac{1}{600}$

ブロック番号 161 号

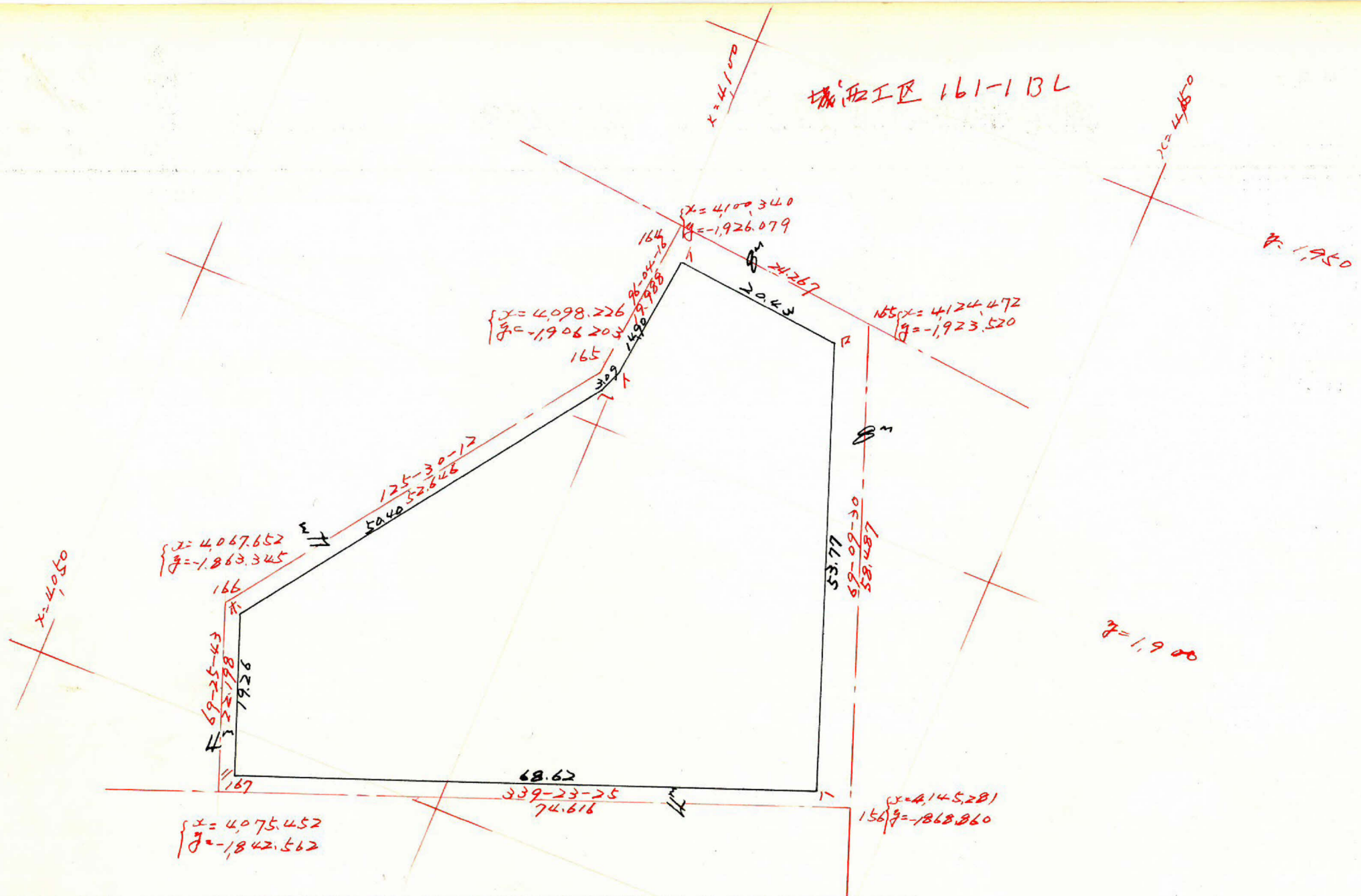
新地名 町 丁目

昭和39年 12月 15日



この図面等は、土地区画整理事業に関する参考資料として提供しています。
 ○図面等は換地処分時のものであり、現在の状況とは異なる場合があります。
 ○図面等によって、境界等が確定されるものではありません。

城東工区 161-13L



1	4,101.822			1,921.753			
□	4,122.141	20.319	38.960	1,919.604	2.149	52,589	216,779.273
ハ	4,140.782	18.641	45.589	1,869.164	50,440	74,583	308,831,944
ニ	4,076.552	64,230	70.966	1,845.021	24,143	6,096	24,850,661
ホ	4,069.816	6,736	22,608	1,863,068	18,047	59,021	240,204,610
ヘ	4,099,160	29,344	30,443	1,904,042	40,974	43,867	179,817,852
ト	4,100.259	1,099	2,662	1,906,935	2,893	17,711	72,619,687
↑	(4,101.822)	1,563	21,882	(1,921.753)	14,818	12,669	51,965,983
		20,319			2,149		

合計面積 5,853.746 1/2 = 2,926.873 m² × 0.3025 = 885.37 坪
 第1面積 3.33 坪
 第2面積 882.04 坪

この図面等は、土地区画整理事業に関する参考資料として提供しています。
 ○図面等は換地処分時のものであり、現在の状況とは異なる場合があります。
 ○図面等によって、境界等が確定されるものではありません。