

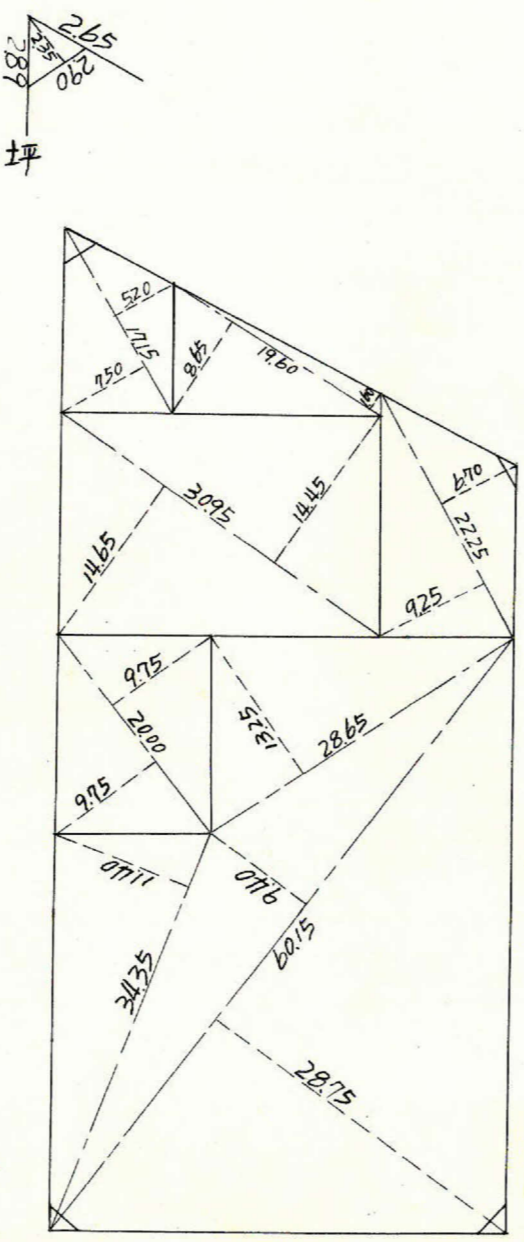
課長	係長	測量士	係

(分 筆 前)  
 確定面積平面図  $S = \frac{1}{600}$

ブロック番号 城 五 174~1 号  
 新地名 町 丁目  
 昭和 40 年 5 月 27 日

この図面等は、土地区画整理事業に関する参考資料として提供しています。  
 ○図面等は換地処分時のものであり、現在の状況とは異なる場合があります。  
 ○図面等によって、境界等が確定されるものではありません。

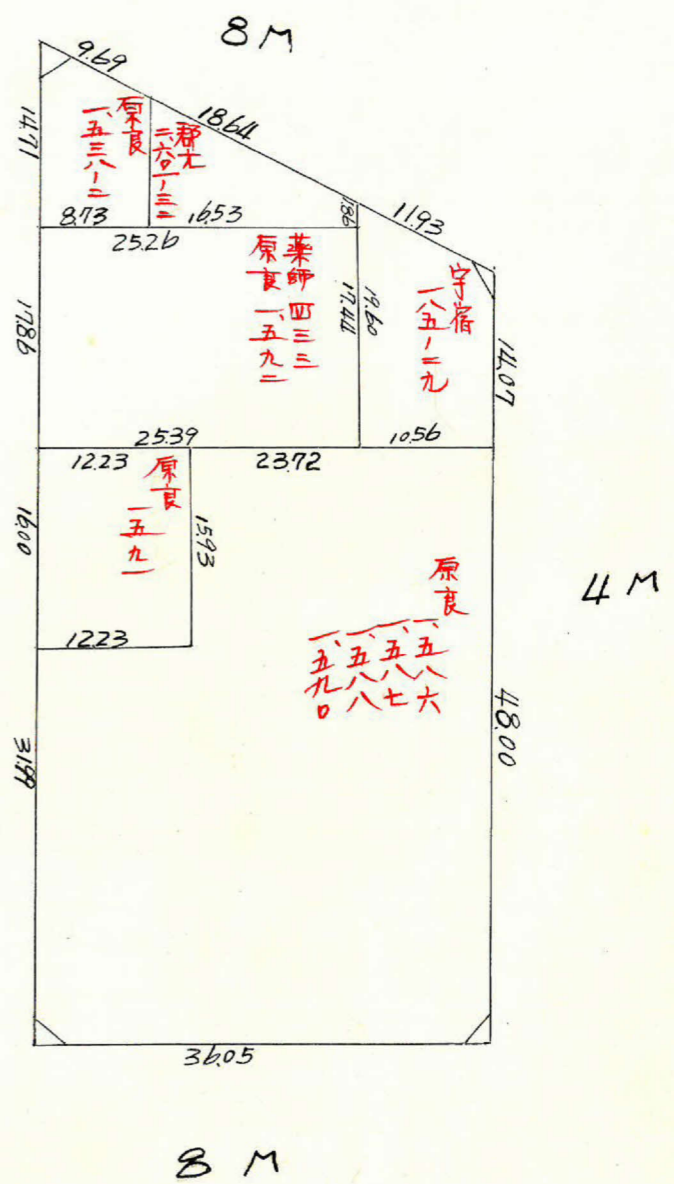
$341 \text{ m}^2 = 1.03 \text{ 坪}$

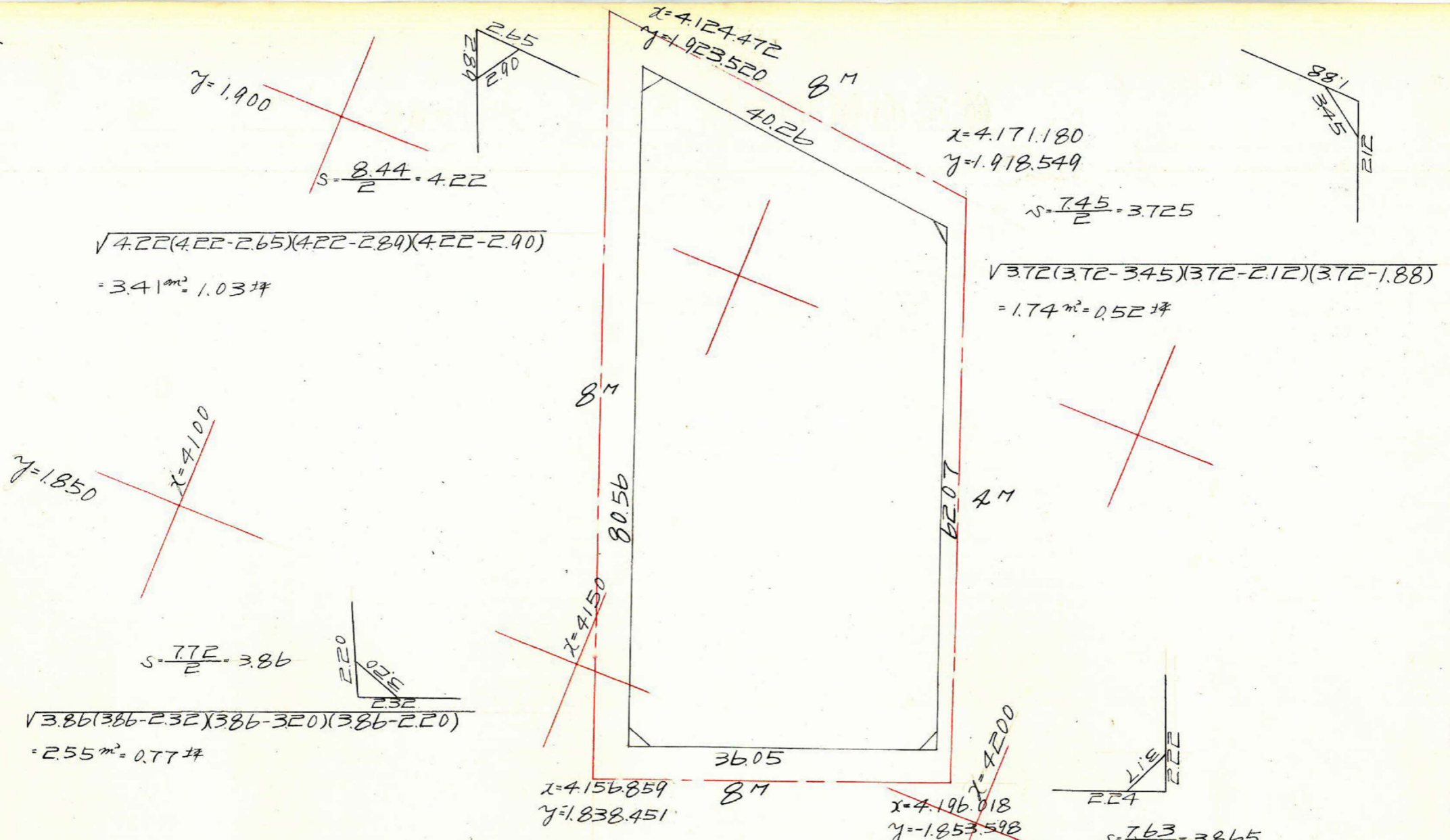


$255 \text{ m}^2 = 0.77 \text{ 坪}$

$1.74 \text{ m}^2 = 0.52 \text{ 坪}$

$267 \text{ m}^2 = 0.80 \text{ 坪}$





項	1	2	3	4	5	6	1 x 6	3 x 4
1	4.130.415			1.918.746				
2	4.170.457	40.042	+62.200	1.914.418	-4.328	-62.309	-259.857.005	-119.076.800
3	4.192.615	22.158	-11.463	1.856.437	-57.981	-70.994	-297.650.509	+21.280.337
4	4.158.994	33.621	-62.200	1.843.424	-13.013	+62.309	+259.142.757	+114.660.973
5	(4.130.415)	-28.579		(1.918.746)	-75.322			
6		(-40.042)	+11.463		(-4.328)	+70.994	+293.234.683	-21.994.585
計							5,130,074	5,130,075

合計面積 =  $5,130,075 \div 2 = 2,565,037 \text{ m}^2 = 775.92 \text{ 坪}$   
 剪除 " " =  $10,970 \text{ m}^2 = 3.12 \text{ 坪}$   
 割込 " " =  $772.80 \text{ 坪}$

この図面等は、土地区画整理事業に関する参考資料として提供しています。  
 ○図面等は換地処分時のものであり、現在の状況とは異なる場合があります。  
 ○図面等によって、境界等が確定されるものではありません。