

課長	係長	測量士	係

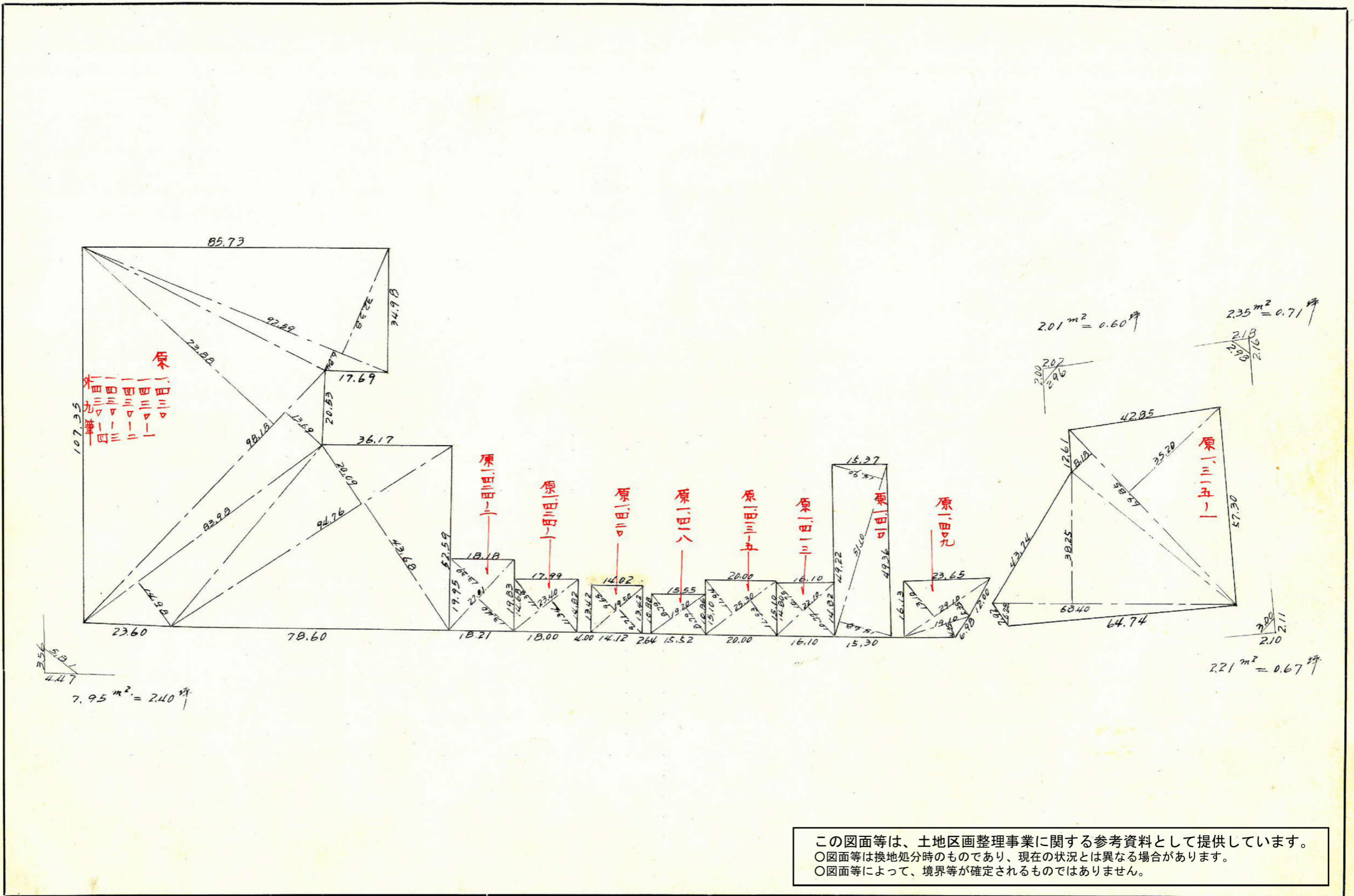
(分筆前)
 確定面積平面図 $S = \frac{1}{1200}$

ブロック番号 城西

195 号

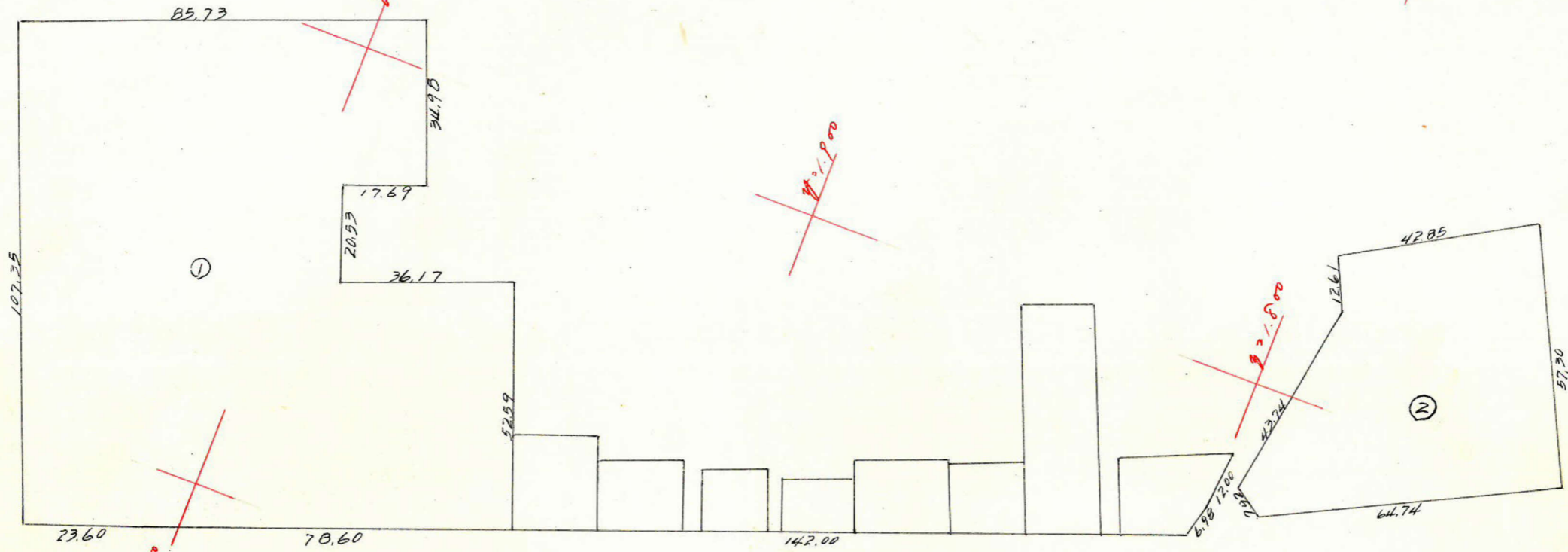
新地名 町 丁目

昭和40年 月 日



この図面等は、土地区画整理事業に関する参考資料として提供しています。
 ○図面等は換地処分時のものであり、現在の状況とは異なる場合があります。
 ○図面等によって、境界等が確定されるものではありません。

この図面等は、土地区画整理事業に関する参考資料として提供しています。
 ○図面等は換地処分時のものであり、現在の状況とは異なる場合があります。
 ○図面等によって、境界等が確定されるものではありません。



①

測点	1	2	3	4	5	6	1 x 6	3 x 4
1	4,329,665			2,031,055				
ロ		+ 99,745			+ 39,678			
ハ	4,429,410	+ 30,692	+ 130,437	2,070,733	- 80,045	- 40,367	- 170,801,993	- 270,100,200
ニ	4,460,102	- 32,649	- 1,957	1,990,688	- 12,556	- 92,601	- 413,009,905	+ 309,5776
ホ	4,427,453	- 6,434	- 39,083	1,978,132	+ 16,478	+ 3,922	+ 17,364,471	+ 77,211,323
ヘ	4,421,019	- 19,247	- 25,681	1,994,610	- 7,149	+ 9,329	+ 41,243,686	+ 21,222,579
ト	4,401,772	+ 12,028	- 6,419	1,987,461	- 33,833	- 40,982	- 180,393,420	+ 12,757,512
チ	4,444,600	- 30,607	- 17,779	1,953,628	- 11,341	- 45,174	- 199,425,140	+ 34,733,552
リ	4,383,993	- 18,679	- 49,286	1,942,284	- 7,003	- 10,344	- 80,419,968	+ 95,727,327
ル	4,365,314	- 27,757	- 46,436	1,935,284	+ 73,540	+ 66,537	+ 290,434,898	+ 89,866,848
レ	4,337,557	- 7,892	- 35,649	2,008,824	+ 22,231	+ 95,771	+ 415,412,171	+ 71,612,567
ロ	4,329,665	+ 99,745	+ 91,853	2,031,055	+ 39,678	+ 61,909	+ 260,045,230	- 186,556,495
							19,529,970	19,529,971

②

測点	1	2	3	4	5	6	1 x 6	3 x 4
1	4,422,960			1,789,806				
ロ		+ 4,843			+ 6,265			
ハ	4,427,803	+ 43,280	+ 48,123	1,796,071	- 6,341	- 0,076	- 336,513	- 86,432,325
ニ	4,471,083	+ 11,535	+ 54,813	1,789,730	+ 5,097	- 1,244	- 5,562,027	- 98,104,050
ホ	4,482,618	+ 20,791	+ 32,326	1,794,827	- 37,467	+ 32,370	- 14,510,345	- 58,019,578
ヘ	4,503,409	- 51,370	- 30,979	1,757,360	- 25,292	- 62,859	- 283,079,186	+ 53,738,711
ト	4,452,039	- 29,079	- 80,449	1,731,968	+ 57,838	+ 32,446	+ 144,450,847	+ 139,335,094
チ	(4,422,960)	+ (4,843)	- 24,236	(1,789,806)	+ (6,265)	+ 64,103	+ 283,525,005	+ 43,337,738
							6,104,819	6,104,810

①
 合計面積 $19,529,970 \times \frac{1}{2} = 9,764,985 \text{ m}^2 \times 0.3025 = 2,953,90 \text{ 坪}$
 算除面積 $7.95 \text{ m}^2 \times 0.3025 = 2.40 \text{ 坪}$
 算込面積 $= 2,951.50 \text{ 坪}$

②
 合計面積 $6,104,810 \times \frac{1}{2} = 3,052,405 \text{ m}^2 \times 0.3025 = 923,35 \text{ 坪}$
 算除 " $6.57 \text{ m}^2 \times 0.3025 = 1.98 \text{ 坪}$
 算込 " $= 921.37 \text{ 坪}$