

$$\frac{313 + 241 + 197}{2} = 3755$$

$$\sqrt{3755(3755-313)(3755-241)(3755-197)}$$

$$= 2373 \text{ m}^2 = 0.71 \text{ 坪}$$

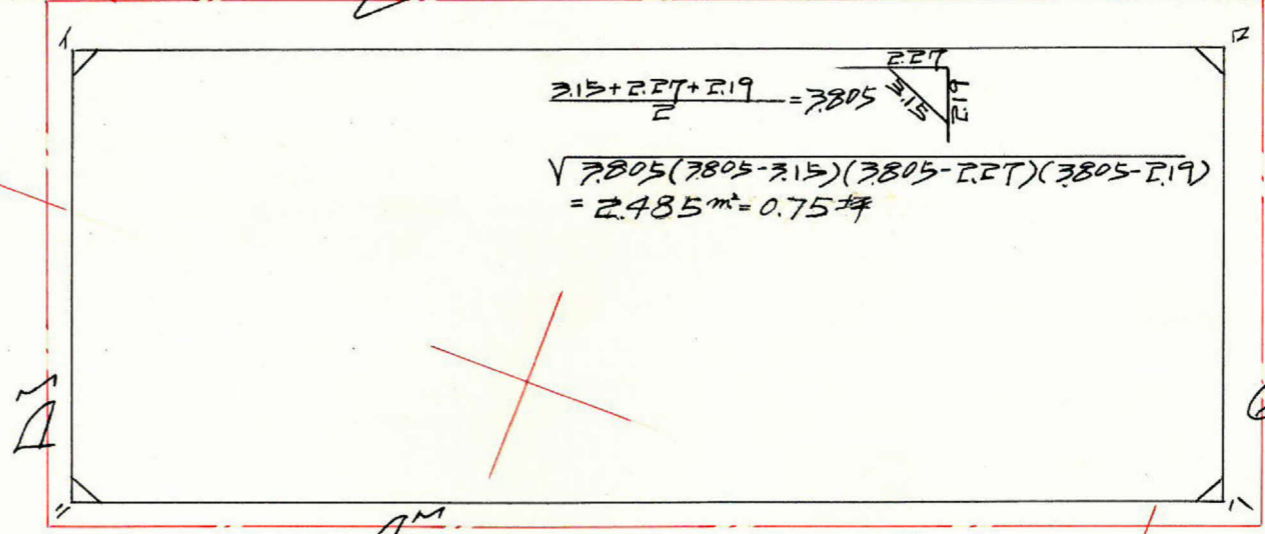
$$\frac{314 + 231 + 213}{2} = 379$$

$$\sqrt{379(379-314)(379-231)(379-213)}$$

$$= 2460 \text{ m}^2 = 0.744 \text{ 坪}$$

$$\begin{cases} X = 4,153.841 \\ Y = -2,215.294 \end{cases}$$

$$\begin{cases} X = 4,224.597 \\ Y = -2,249.572 \end{cases}$$



$$\frac{283 + 217 + 183}{2} = 3415$$

$$\sqrt{3415(3415-283)(3415-217)(3415-183)}$$

$$= 1985 \text{ m}^2 = 0.60 \text{ 坪}$$

| | 1 | 2 | 3 | 4 | 5 | 6 | 1 x 6 | 3 x 4 |
|---|----------|---------|---------|----------|---------|---------|--------------|--------------|
| 1 | 4157.094 | +84.938 | | 2212.130 | +32.445 | | | |
| 2 | 4242.032 | +12.950 | +97.888 | 2244.575 | -34.091 | -1.646 | -6.982.385 | -219.716.958 |
| 3 | 4254.982 | -84.755 | -72.005 | 2210.484 | -32.311 | 66.402 | -282.539.315 | +159.165.900 |
| 4 | 4170.027 | -12.933 | +97.888 | 2178.173 | +33.957 | +1.646 | +6863.864 | +213,216.999 |
| 5 | 4157.094 | +84.938 | +72.005 | 2212.130 | +32.445 | +66.402 | +276,039.356 | -159,284.421 |
| | | | | | | | 6,618.480 | 6,618.480 |

合計面積 = 6,618.480 坪 = 3,309.24 m² = 1,001.04 坪
 削除 = 9.311 坪 = 2.79 坪
 計上 = 998.25 坪

この図面等は、土地区画整理事業に関する参考資料として提供しています。
 ○図面等は換地処分時のものであり、現在の状況とは異なる場合があります。
 ○図面等によって、境界等が確定されるものではありません。