

課長 係長 測量士 係

(分 筆 前)

確定面積平面図 $S = \frac{1}{600}$

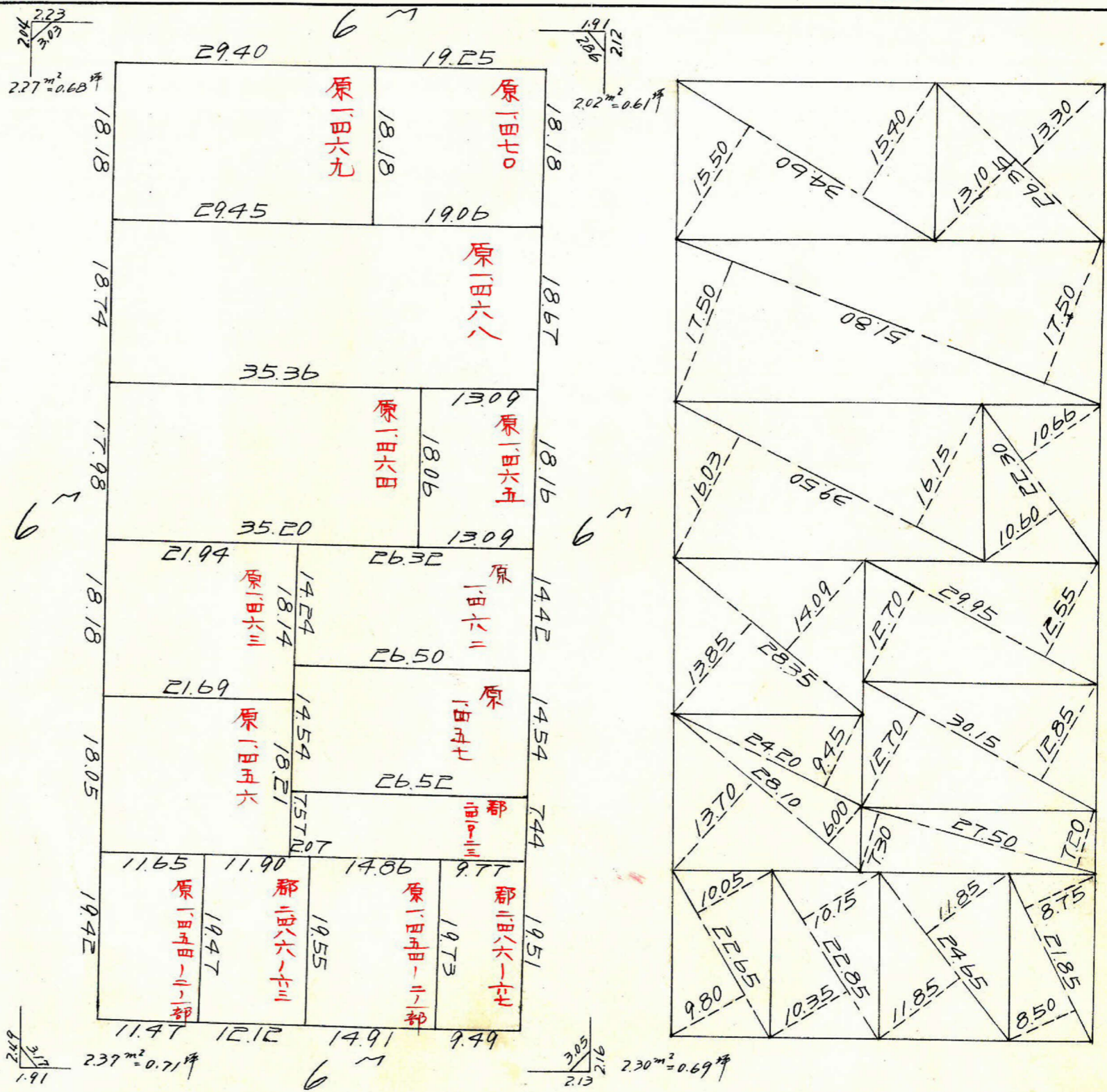
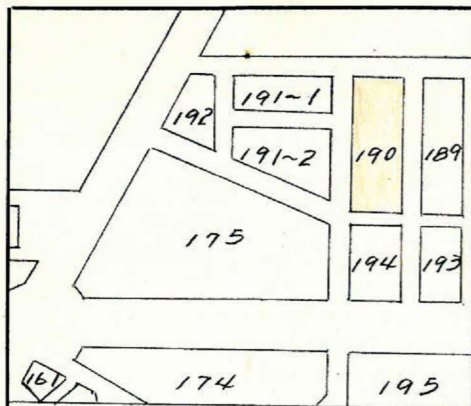
ブロック番号 城西

190 号

新地名 町 丁目

昭和40年 月 日

この図面等は、土地区画整理事業に関する参考資料として提供しています。
 ○図面等は換地処分時のものであり、現在の状況とは異なる場合があります。
 ○図面等によって、境界等が確定されるものではありません。



1	2	3	4	5	6	1 x 6	3 x 4
4286.817			2143.247	+103.399			
4247.691	-39.126	+6.350	2246.646	+172.93	+120.692	+512.662.322	-14.266.202
4293.167	-45.476	+84.108	2263.939	-103.977	-86.684	-372.148.888	-190.415.381
4331.799	+38.632	-6.350	2159.962	-167.15	-120.692	-522.813.485	+13.715.759
(4286.817)	(-39.126)	(-84.108)	(2143.247)	(+103.399)	(+86.684)	(+371.598.445)	(+180.264.219)
						10.701.606	10.701.605

合計面積 = $10.701.60 \times \frac{1}{2} = 5350.80 \text{ m}^2 \times 0.3025 = 1.618.61 \text{ 坪}$
 算除 " " = 2.69 坪
 割込 " " = 1.615.92 坪

$$s = \frac{1.91 + 2.12 + 2.86}{2} = 3.445$$

$$\sqrt{3.445(3.445-1.91)(3.445-2.12)(3.445-2.86)}$$

$$\begin{cases} x = 4.294.778 \\ y = 2.269.060 \end{cases}$$

$$\sqrt{4.098} = 2.024 \text{ m} = 0.612 \text{ 坪}$$

$$s = \frac{2.23 + 3.03 + 2.04}{2} = 3.65$$

$$\sqrt{3.65(3.65-2.23)(3.65-3.03)(3.65-2.04)}$$

$$\sqrt{5.173} = 2.274 \text{ m} = 0.68 \text{ 坪}$$

$$s = \frac{3.05 + 2.13 + 2.16}{2} = 3.67$$

$$\sqrt{3.67(3.67-3.05)(3.67-2.13)(3.67-2.16)}$$

$$\sqrt{5.291} = 2.300 \text{ m} = 0.69 \text{ 坪}$$

$$s = \frac{3.17 + 1.91 + 2.49}{2} = 3.785$$

$$\sqrt{3.785(3.785-3.17)(3.785-1.91)(3.785-2.49)}$$

$$\sqrt{5.652} = 2.377 \text{ m} = 0.71 \text{ 坪}$$

$$\begin{cases} x = 4.335.873 \\ y = 2.158.382 \end{cases}$$

$$\begin{cases} x = 4.392.129 \\ y = 2.179.297 \end{cases}$$

この図面等は、土地区画整理事業に関する参考資料として提供しています。
 ○図面等は換地処分時のものであり、現在の状況とは異なる場合があります。
 ○図面等によって、境界等が確定されるものではありません。