

課長	係長	測量士	係
この図面等は、土地区画整理事業に関する参考資料として提供しています。 ○図面等は換地処分時のものであり、現在の状況とは異なる場合があります。 ○図面等によって、境界等が確定されるものではありません。			

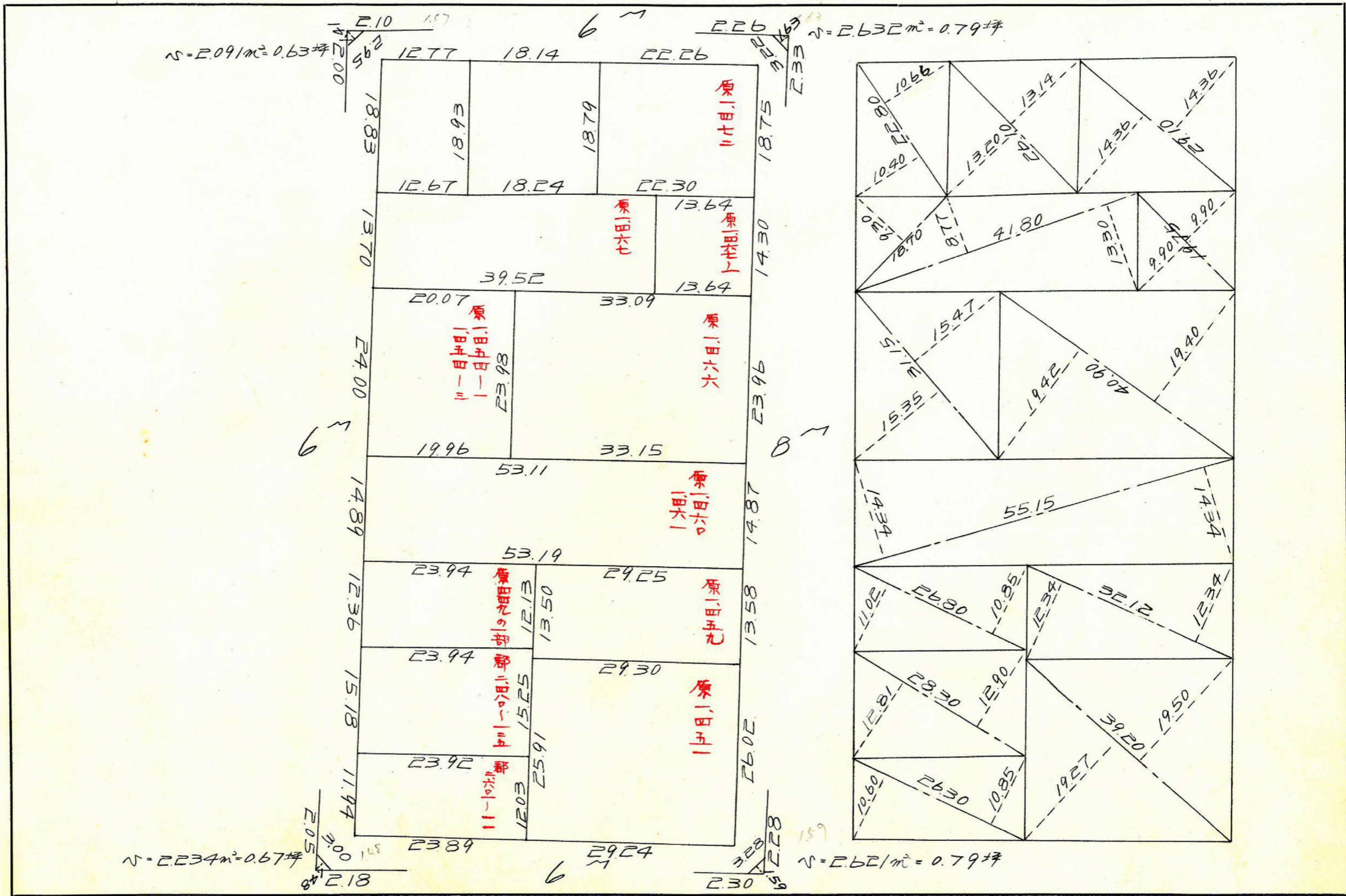
(分筆前)

確定面積平面図 S = $\frac{1}{600}$

ブロック番号 城西 189 号

新地名 町 丁目

昭和40年6月 日



測点	1	2	3	4	5	6	1×6	3×4
1	4.337.399			2162.097	+103.973			
2	+4298.830	+38.569		2266.070	+18.980	+122.953	+528554.045	-25.155.643
3	+4348.500	+49.670	+11.101	2285.050	-104.534	-85.554	-372.031.569	-202.000.705
4	+4387.231	+38.731	+88.401	2180.516	-18.419	-122.953	-539.423.213	+24205.908
5	-49.832	-11.101	-88.401	2162.097	+103.973	+85.554	+371.081.834	+191.131.537
6	-38.569							

合計面積 = $11.818.90 \div 2 = 5.909.45 \text{ m}^2 \times 0.3025 = 1.787.60 \text{ 坪}$
 剔除 " " = $9.578 \text{ m}^2 \times 0.3025 = 2.89 \text{ 坪}$
 割込 " " = $1.789.71 \text{ 坪}$

$$s = \frac{2.95 + 2.00 + 2.10}{2} = 3.525$$

$$\sqrt{3.525(3.525 - 2.95)(3.525 - 2.00)(3.525 - 2.10)}$$

$$= \sqrt{4.375} = 2.091 \text{ m}$$

$$y = 2.200$$

$$s = \frac{3.00 + 2.05 + 2.18}{2} = 3.615 \text{ m}$$

$$\sqrt{3.615(3.615 - 3.00)(3.615 - 2.05)(3.615 - 2.18)}$$

$$= \sqrt{4.992} = 2.234 \text{ m}$$

$$s = \frac{3.22 + 2.26 + 2.33}{2} = 3.905 \text{ m}$$

$$\sqrt{3.905(3.905 - 3.22)(3.905 - 2.26)(3.905 - 2.33)}$$

$$= \sqrt{6.930} = 2.632 \text{ m}$$

$$s = \frac{3.28 + 2.30 + 2.28}{2} = 3.93 \text{ m}$$

$$\sqrt{3.93(3.93 - 3.28)(3.93 - 2.30)(3.93 - 2.28)}$$

$$= \sqrt{6.872} = 2.621 \text{ m}$$

この図面等は、土地区画整理事業に関する参考資料として提供しています。
 ○図面等は換地処分時のものであり、現在の状況とは異なる場合があります。
 ○図面等によって、境界等が確定されるものではありません。

