

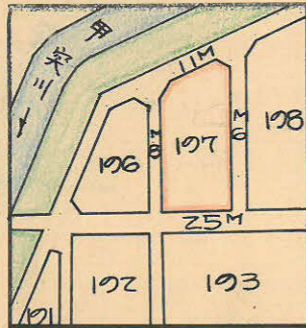
課長	係長	測量士	係

(分筆前)
確定面積平面圖 $S = \frac{1}{600}$

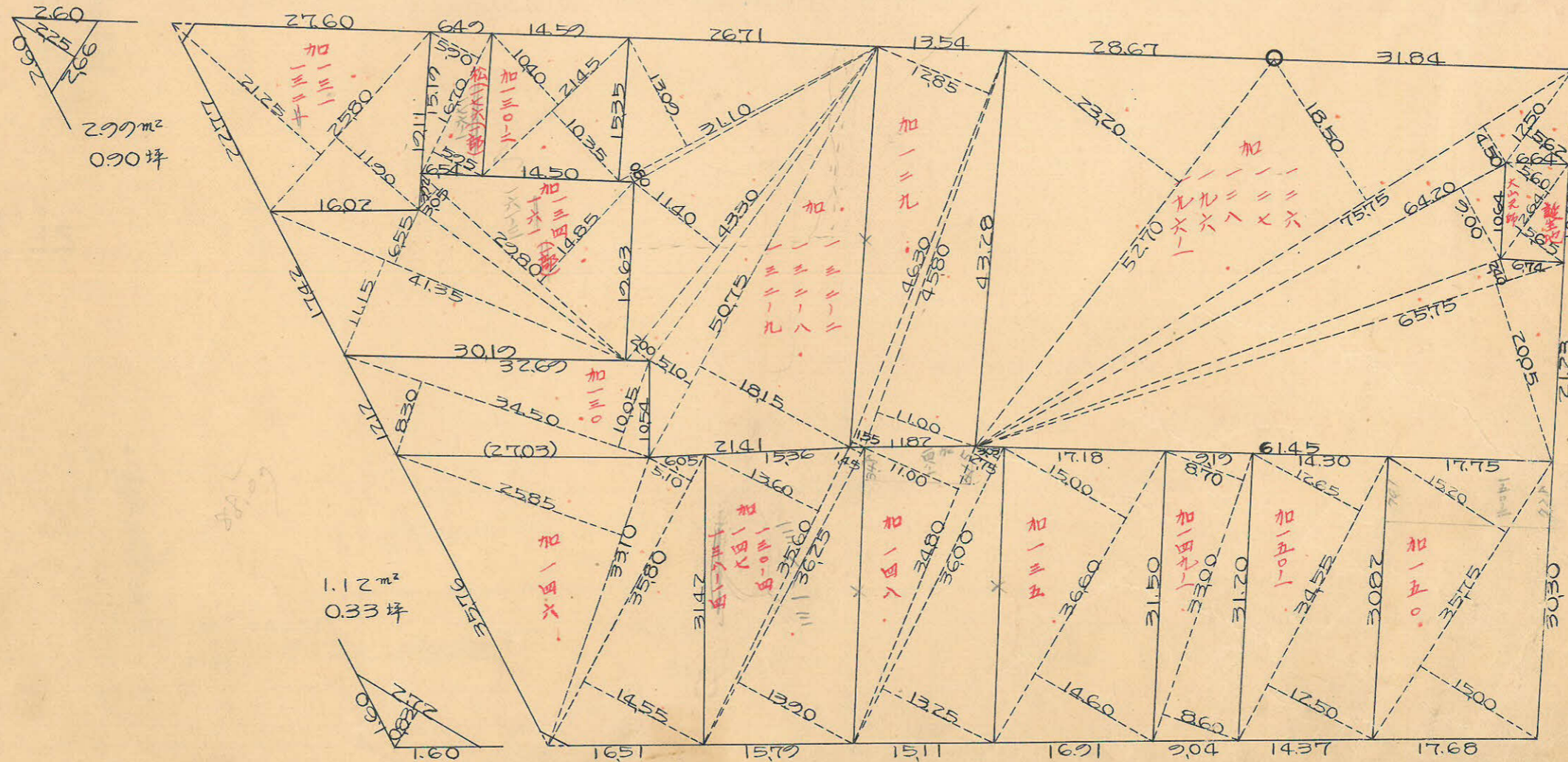
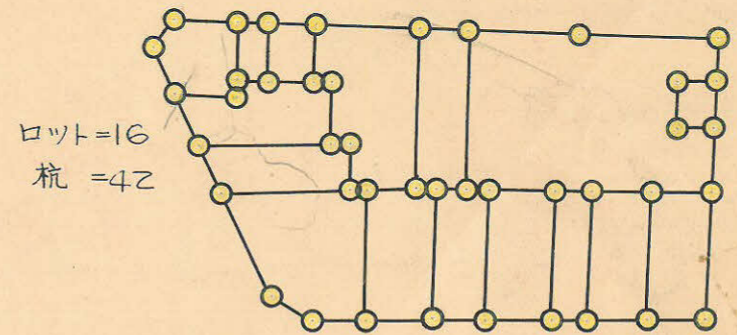
ブロック番号 城南 197号

新地名 町丁目

22年 2月 15日



この図面等は、土地区画整理事業に関する参考資料として提供しています。
○図面等は換地処分時のものであり、現在の状況とは異なる場合があります。
○図面等によって、境界等が確定されるものではありません。

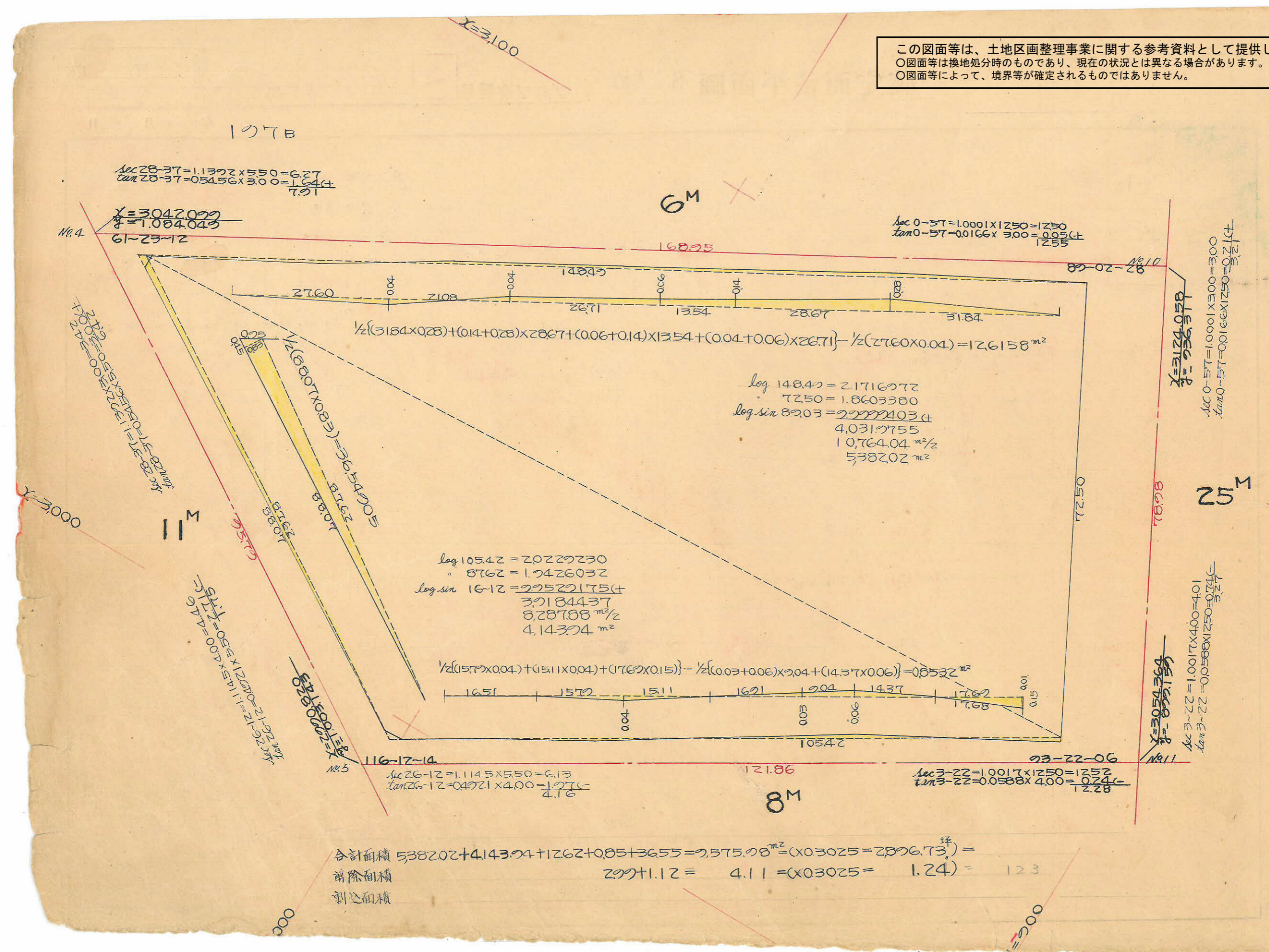


149.44

7065

105.41

この図面等は、土地区画整理事業に関する参考資料として提供しています。
 ○図面等は換地処分時のものであり、現在の状況とは異なる場合があります。
 ○図面等によって、境界等が確定されるものではありません。



$\sec 28-37 = 1.1372 \times 550 = 627$
 $\tan 28-37 = 0.5456 \times 3.00 = 1.644$
 $\frac{627}{1.644} = 381.45$

$X = 3042.077$
 $Y = 1084.043$

$\sec 0-57 = 1.0001 \times 1250 = 1250$
 $\tan 0-57 = 0.0166 \times 300 = 0.0544$
 $\frac{1250}{0.0544} = 22996.32$

$X = 324.058$
 $Y = 921.4$
 $\sec 0-57 = 1.0001 \times 300 = 300$
 $\tan 0-57 = 0.0166 \times 1250 = 0.214$

$\frac{1}{2} \{ (3184 \times 0.28) + (0.14 + 0.28) \times 2867 + (0.06 + 0.14) \times 1354 + (0.04 + 0.06) \times 26.71 \} - \frac{1}{2} (2760 \times 0.04) = 12,6158 \text{ m}^2$

$\log 148.42 = 2.1716772$
 $\log 72.50 = 1.8603380$
 $\log \sin 82.03 = 9.99994034$
 4.0317755
 $10,764.04 \text{ m}^2/2$
 5382.02 m^2

$\log 105.42 = 2.0229730$
 $\log 87.62 = 1.9426032$
 $\log \sin 16-12 = 9.25221754$
 3.2184437
 $8,287.88 \text{ m}^2/2$
 $4,143.94 \text{ m}^2$

$\frac{1}{2} \{ (15.77 \times 0.04) + (0.51 \times 0.04) + (1.769 \times 0.15) \} - \frac{1}{2} \{ (0.003 + 0.006) \times 2.04 + (14.37 \times 0.006) \} = 0.8532 \text{ m}^2$

$\sec 26-12 = 1.1145 \times 550 = 613$
 $\tan 26-12 = 0.4721 \times 4.00 = 1.8884$
 $\frac{613}{1.8884} = 324.62$

$\sec 3-22 = 1.0017 \times 1250 = 1252$
 $\tan 3-22 = 0.0588 \times 4.00 = 0.2352$
 $\frac{1252}{0.2352} = 5323.17$

合計面積 $5382.02 + 4143.94 + 1262 + 0.85 + 36.55 = 9,575.98 \text{ m}^2 = (X0.3025 = 2876.73) =$
 前除面積 $2.99 + 1.12 = 4.11 = (X0.3025 = 1.24) = 123$
 割込面積