

課長	係長	測量士	係

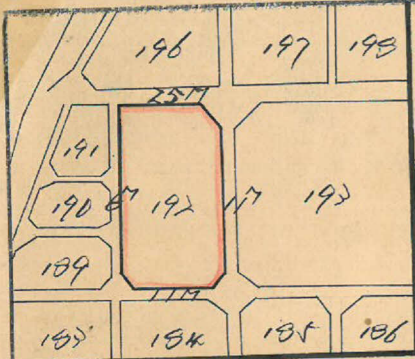
(分筆前)
確定面積平面圖 $S = \frac{1}{600}$

ブロック番号 城南

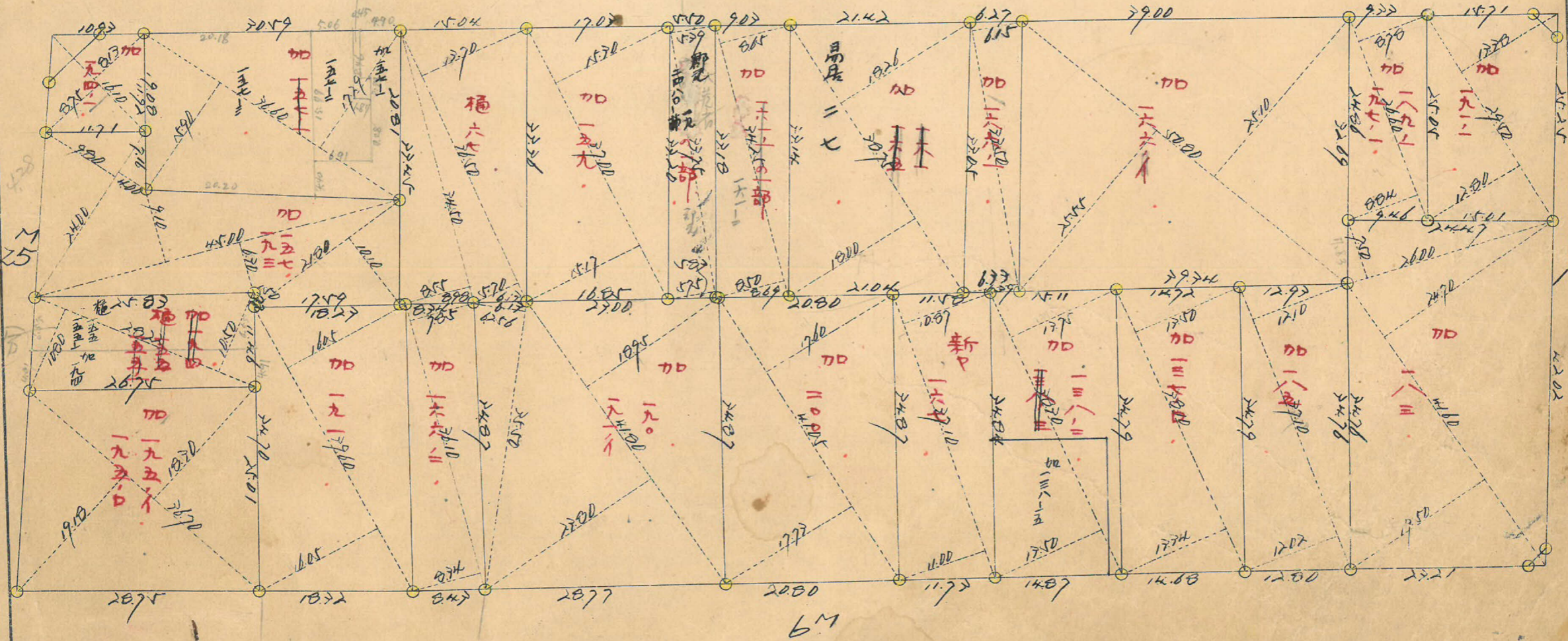
19入号

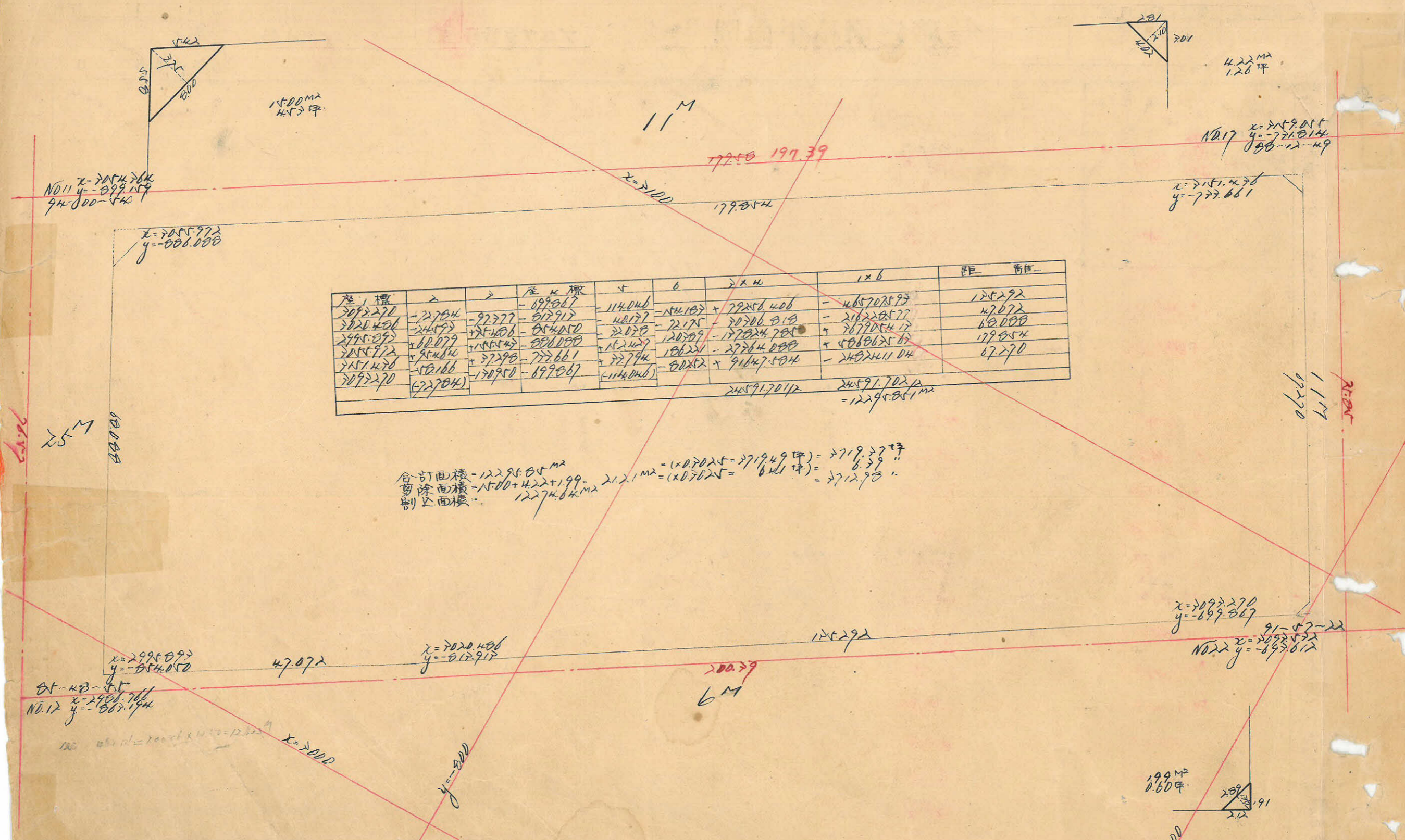
新地名 町 丁目

26年 12月 20日



この図面等は、土地区画整理事業に関する参考資料として提供しています。
 ○図面等は換地処分時のものであり、現在の状況とは異なる場合があります。
 ○図面等によって、境界等が確定されるものではありません。





NO.11 $x=7054.764$
 $y=899.159$
 94-000-540

$x=7055.972$
 $y=806.000$

NO.17 $x=7159.015$
 $y=726.214$
 88-12-49

$x=7151.430$
 $y=777.661$

$x=2995.097$
 $y=854.050$

NO.12 $x=2901.761$
 $y=867.194$

$x=7020.406$
 $y=812.917$

$x=7097.270$
 $y=699.867$

NO.22 $x=7092.532$
 $y=697.812$

座標	x	y	座標	x	y	座標	x	y	距離
7072.270	-72704	-97277	817.917	114.046	-54.107	79256.406	-4657025.93	125292	
7020.406	-24599	+75408	854.050	481.77	72.175	70706.819	-2162285.77	47072	
795.097	702.079	+15544	806.000	22.028	20709	-177024.781	+7679054.17	68.000	
7151.430	+25404	+77298	777.661	152.427	18622	-27264.000	+5060625.07	179.854	
7097.270	50.166	-170950	899.867	777.94	18622	+91647.504	-2482411.04	67.270	
	(72704)			(114.046)					
						24591.7012	24591.7021		
							-12295.861		

合計面積 = 12295.86 m²
 割除面積 = 1500 + 4.22 + 1.99 = 21.21 m²
 割上面積 = 12274.64 m²
 $(x=7025) = 7719.49$
 $(x=7025) = 6.39$
 $= 7712.95$

この図面等は、土地区画整理事業に関する参考資料として提供しています。
 ○図面等は換地処分時のものであり、現在の状況とは異なる場合があります。
 ○図面等によって、境界等が確定されるものではありません。