

(分筆前)

確定面積平面圖 S = 1/600

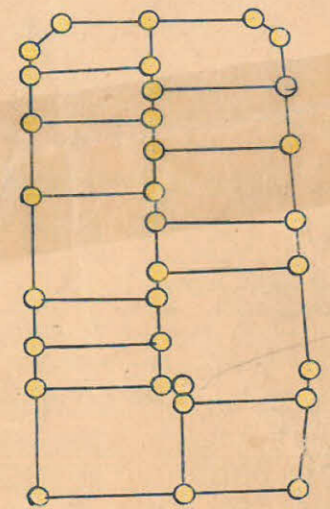
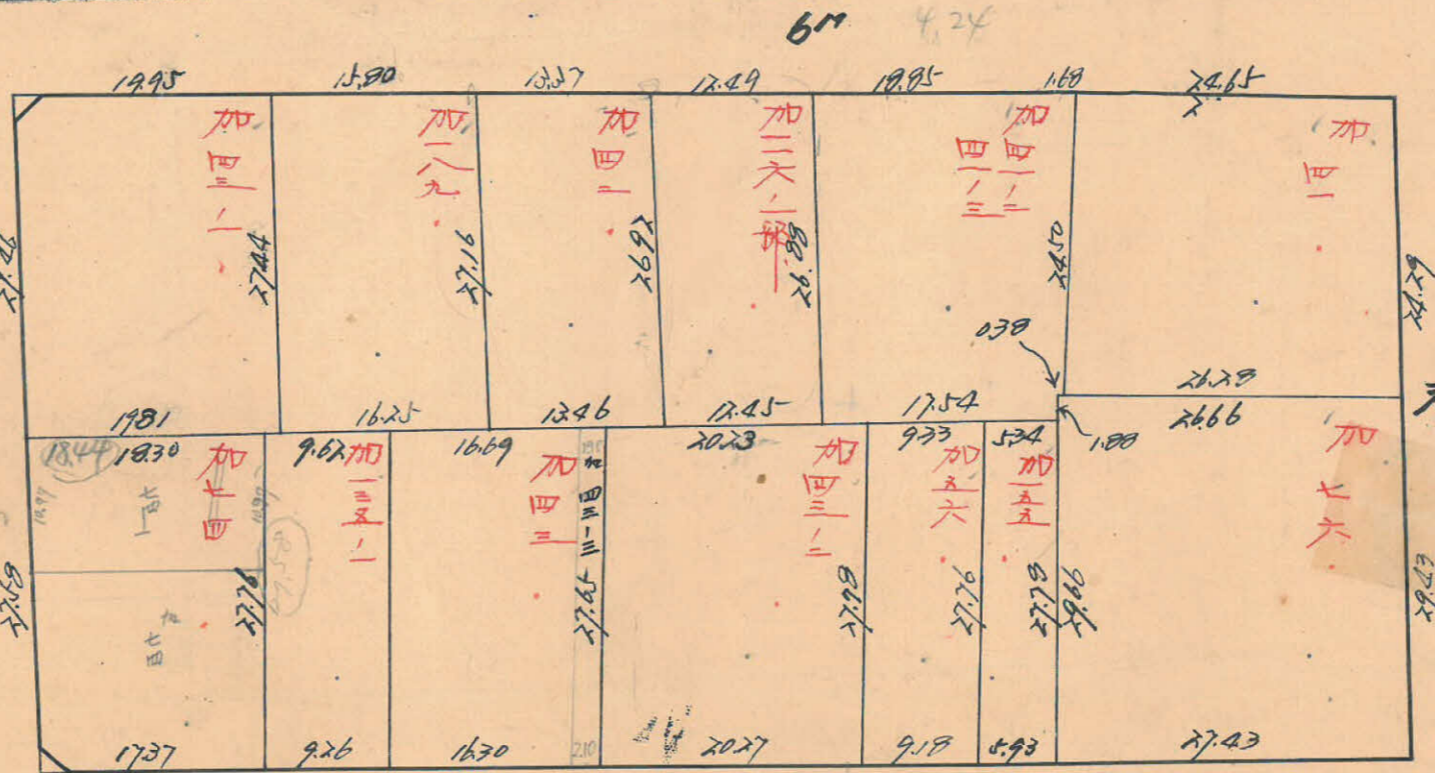
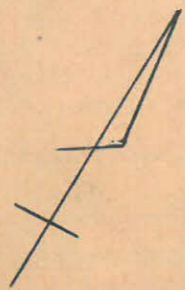
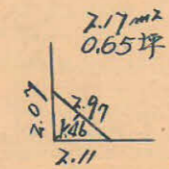
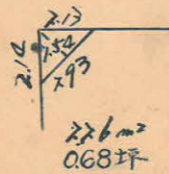
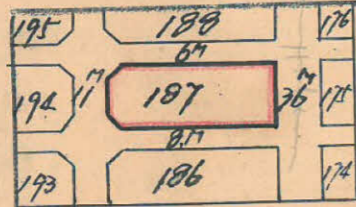
ブロック番号

187号

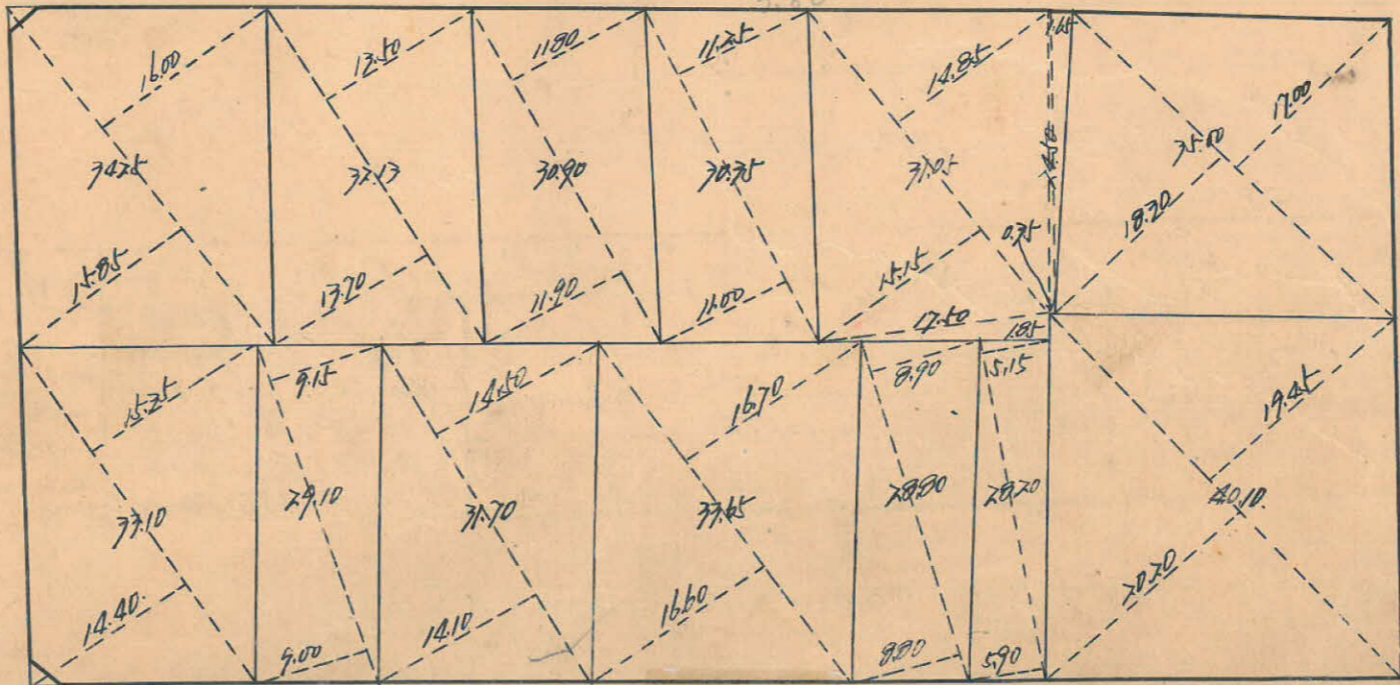
新地名 町 丁目

昭和26年11月9日

この図面等は、土地区画整理事業に関する参考資料として提供しています。  
○図面等は換地処分時のものであり、現在の状況とは異なる場合があります。  
○図面等によって、境界等が確定されるものではありません。

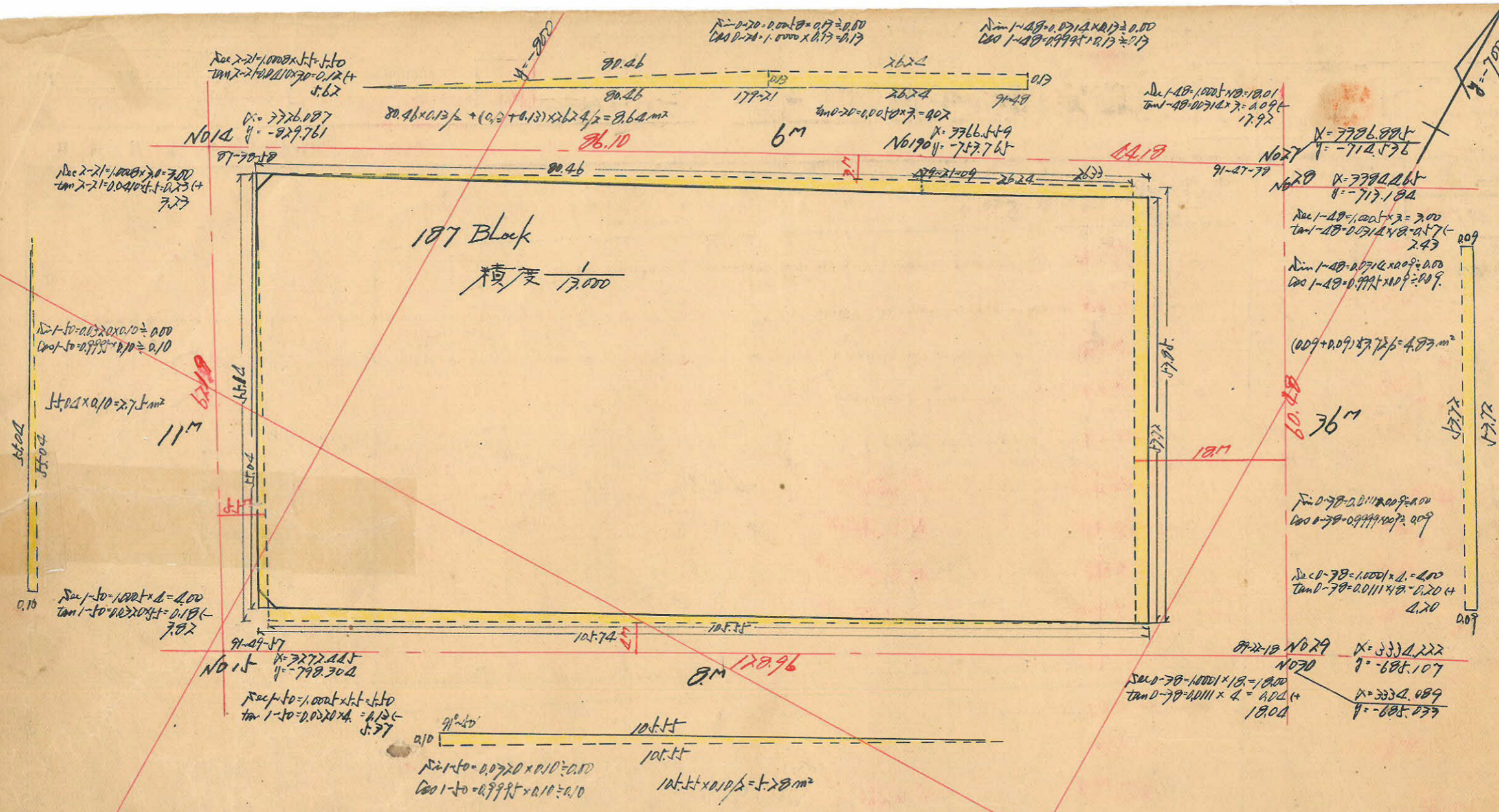


杭32  
0-13



測量士	測量士	測量士	測量士
西村 正一	トラー	松岡 茂	河野 正





測点	仮方位角	距離	仮方位	Cos	Sin	更正緯距		更正経距		合緯距	合経距	倍子午線	倍面積
						N (+)	S (-)	E (+)	W (-)				
A	0-00	26.24	N 0-00 E	1.0000	0.0000	26.244		0.000		26.244	0.000	0.000	0.000
B	88-12	53.85	N 88-12 E	0.0314	0.9999	1.691		53.821		27.935	53.821	53.821	91.011
C	178-50	105.55	S 1-10 E	0.9999	0.0204		105.514	2.153		-77.579	55.974	119.795	-11584.910
D	267-00	55.14	S 87-00 W	0.0523	0.9998		2.884	55.065		-80.463	0.909	56.883	-164.051
E	219-21	80.46	N 0-29 W	0.9999	0.0113	80.467		0.909		0	0	0.909	77.141
						108.398	108.398	55.974	55.974				11584.209 m² / 2 = 5792.104 m²

合計面積 = 5792.40 m² + 2.75 m² + 4.87 m² - 8.64 m² - 5.28 m² = 5786.06 m² = (10.7025 = 1750.28 坪) = 1750.22 坪  
 再除面積 = 2.17 m² + 2.26 m² = 4.43 m² = (10.7025 = 174 坪) = 1.33 坪  
 70.7 面積 = 5781.63 m² = (10.7025 = 1748.94 坪) = 1748.89 坪  
 割込面積 = 5781.67 m² = 1748.89 坪

この図面等は、土地区画整理事業に関する参考資料として提供しています。  
 ○図面等は換地処分時のものであり、現在の状況とは異なる場合があります。  
 ○図面等によって、境界等が確定されるものではありません。

X=7700