

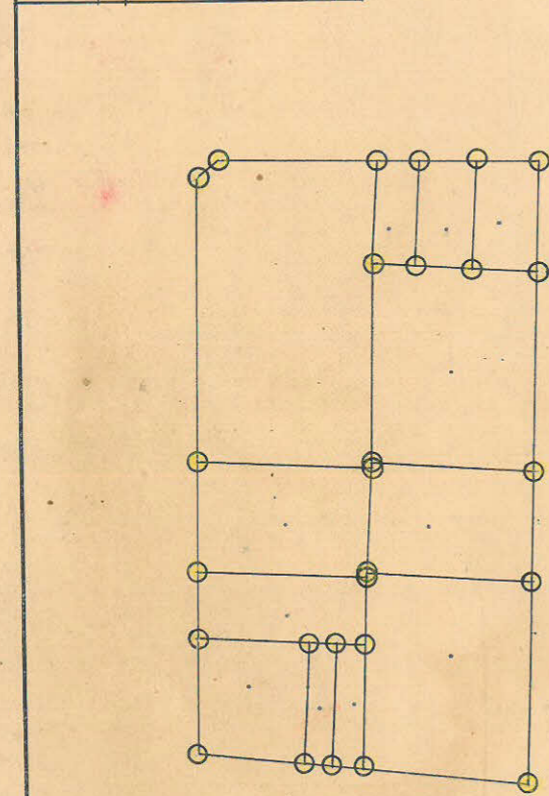
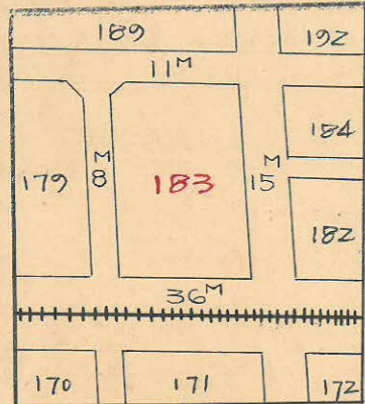
課長	係長	測量士	係
		浅谷	柳

(分筆前)  
確定面積平面圖  $S = \frac{1}{600}$

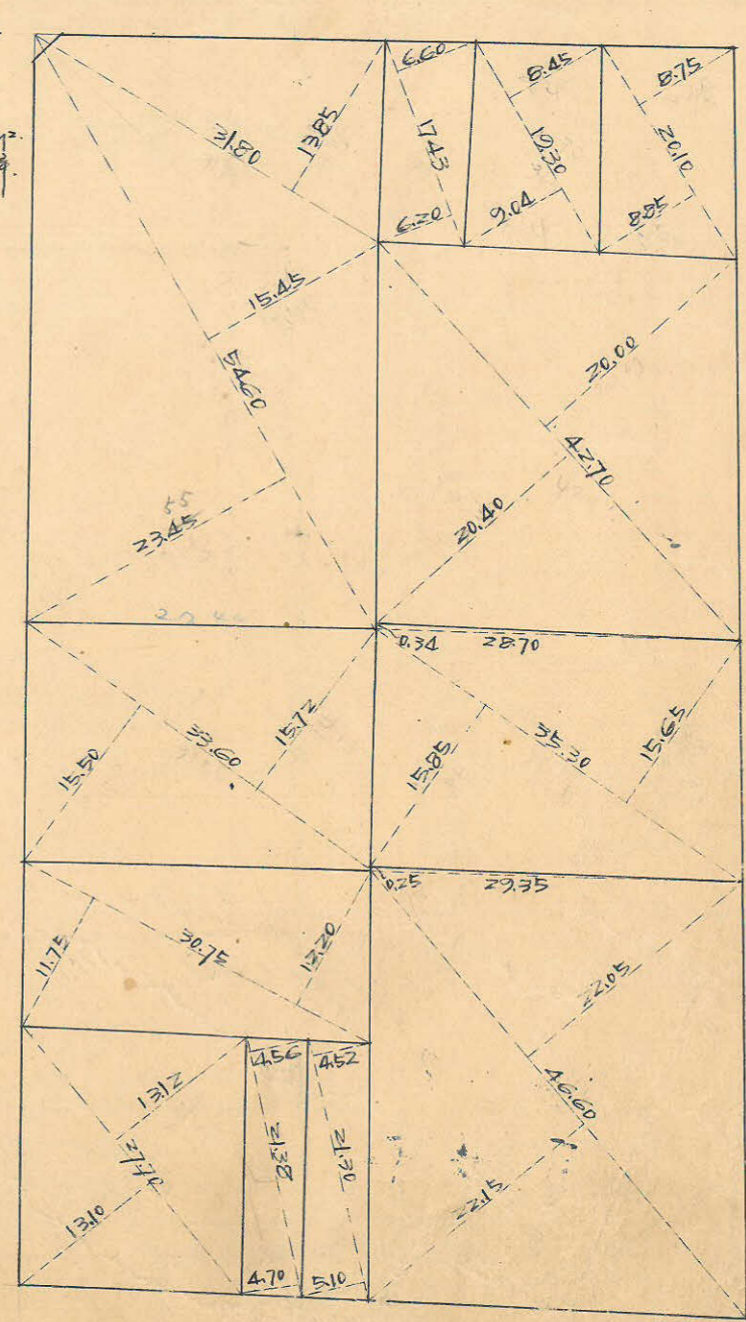
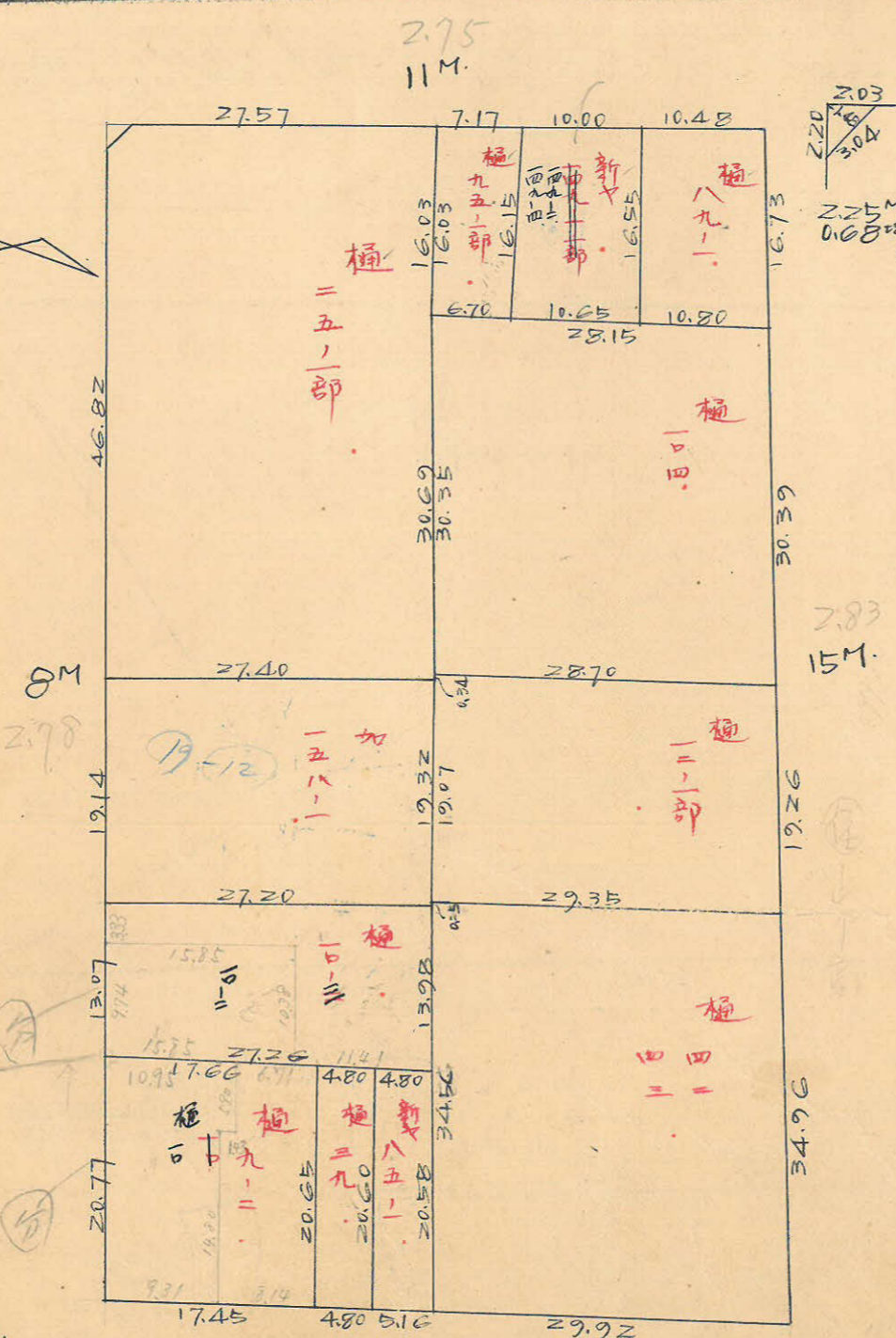
ブロック番号 城南 183号

新地名 町 丁目

昭和26年 11月 20日



杭27 柱12



測量士	測量士	測量士	測量士
トコバニ	西積計算	杭埋設	測距

この図面等は、土地区画整理事業に関する参考資料として提供しています。  
 ○図面等は換地処分時のものであり、現在の状況とは異なる場合があります。  
 ○図面等によって、境界等が確定されるものではありません。

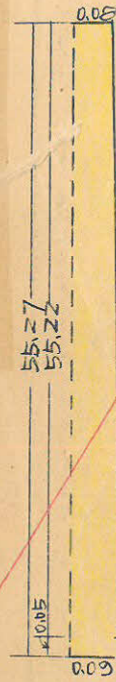
36M.  
7.04



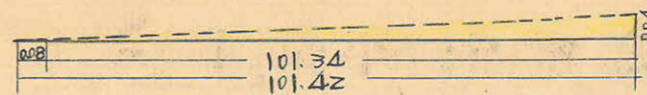
1-3,100

183B

トラスバー精度 1/3000



$\Delta \sin 1^{\circ}42' = 1.0004 \times 5.50 = 5.50$   
 $\Delta \cos 1^{\circ}42' = 0.0297 \times 7.50 = 0.2227$   
 $5.28 \text{ m}$



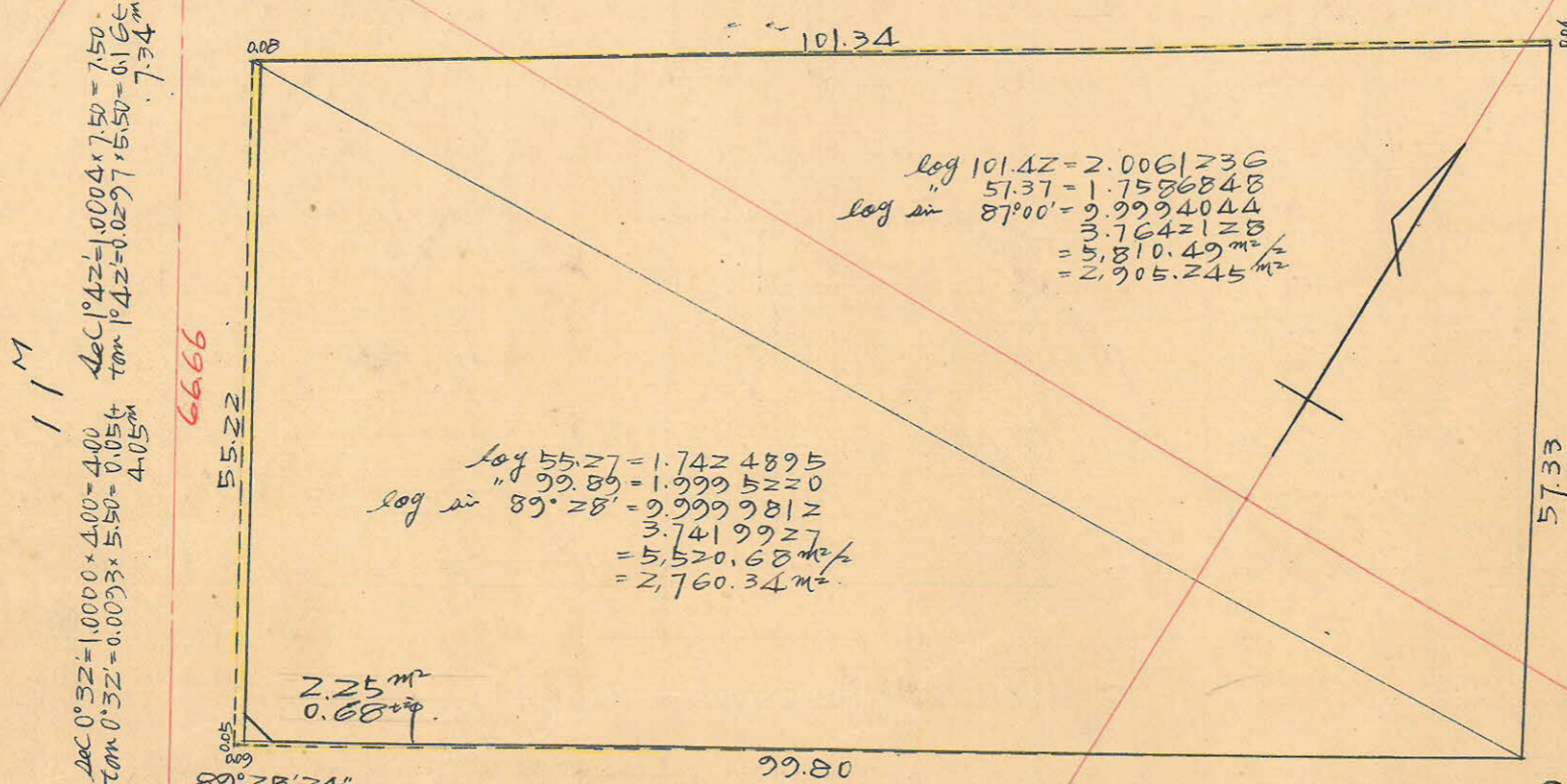
$\Delta \sin 3^{\circ}00' = 1.0014 \times 18.00 = 18.03$   
 $\Delta \cos 3^{\circ}00' = 0.0524 \times 7.50 = 0.393$   
 $18.42 \text{ m}$

$x_{1022} = 3,093.532$   
 $y_{1022} = -693.612$   
 $54.338$

$x_{1033} = 3,122.455$   
 $y_{1033} = -647.611$   
 $70.777$

$x_{1035} = 3,160.037$   
 $y_{1035} = -587.636$   
 $86^{\circ}59'34''$

$x_{1034} = 3,150.321$   
 $y_{1034} = -587.995$



合計面積  $2,905.245 \text{ m}^2 + 2,760.340 \text{ m}^2 - 2.026 \text{ m}^2 - 4.697 \text{ m}^2 - 2.495 \text{ m}^2 = 5,656.37 \text{ m}^2$   
 差除 " "  $(+0.3025 = 1,710.05 \text{ m}^2) = 1,710.99 \text{ m}^2$   
 プラス " "  $(2.25 = 0.68) = 0.68 \text{ m}^2$   
 割込 " "  $= 5,654.12 \text{ m}^2$   
 割込 " "  $(= 1,710.37) = 1,710.37 \text{ m}^2$   
 割込 " "  $= 5,654.12 \text{ m}^2$   
 割込 " "  $= 1,710.37 \text{ m}^2$

この図面等は、土地区画整理事業に関する参考資料として提供しています。  
 ○図面等は換地処分時のものであり、現在の状況とは異なる場合があります。  
 ○図面等によって、境界等が確定されるものではありません。