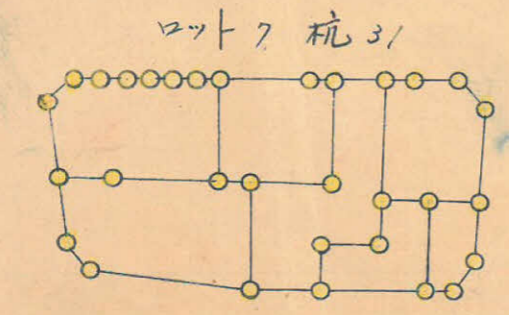
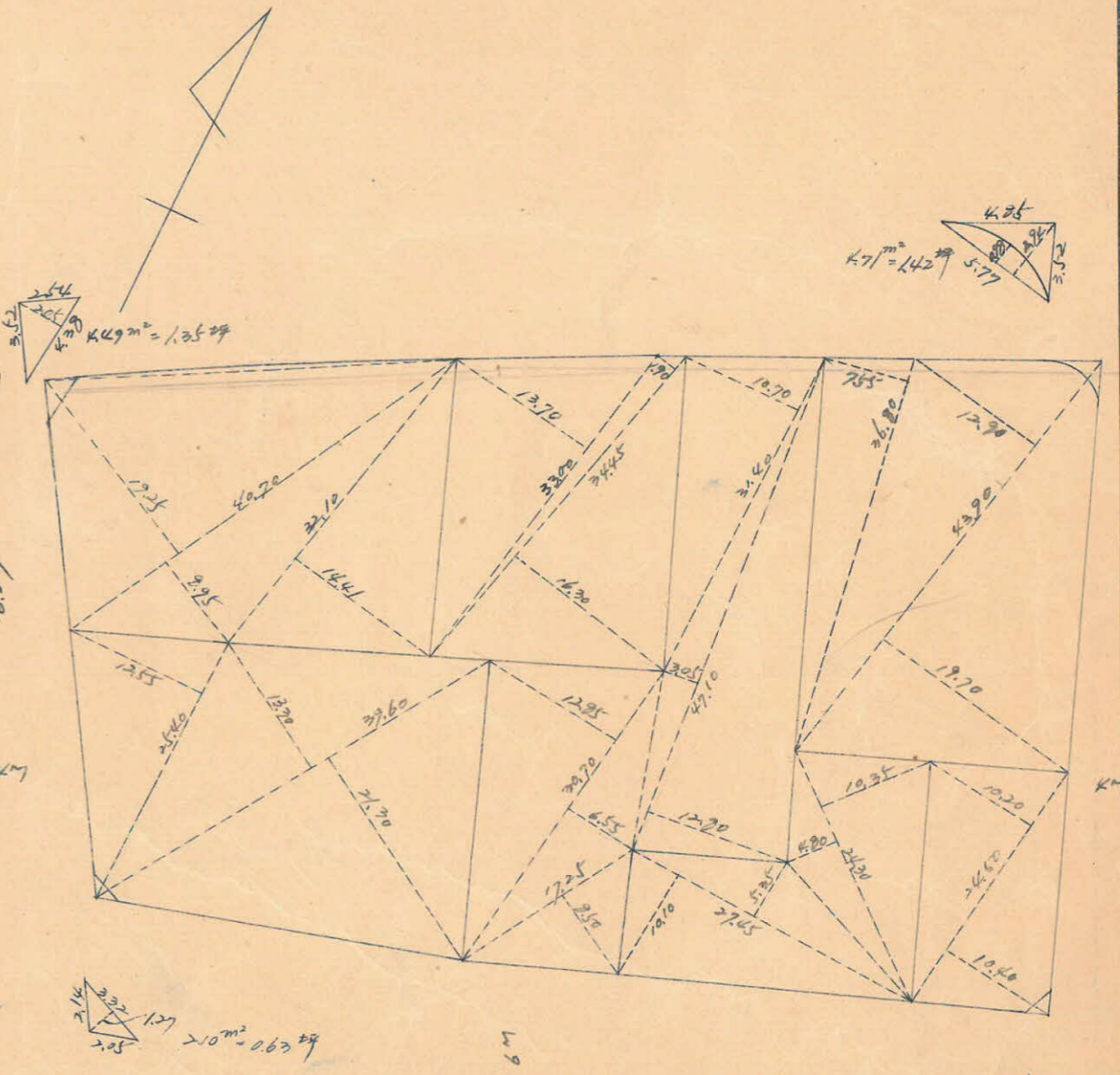
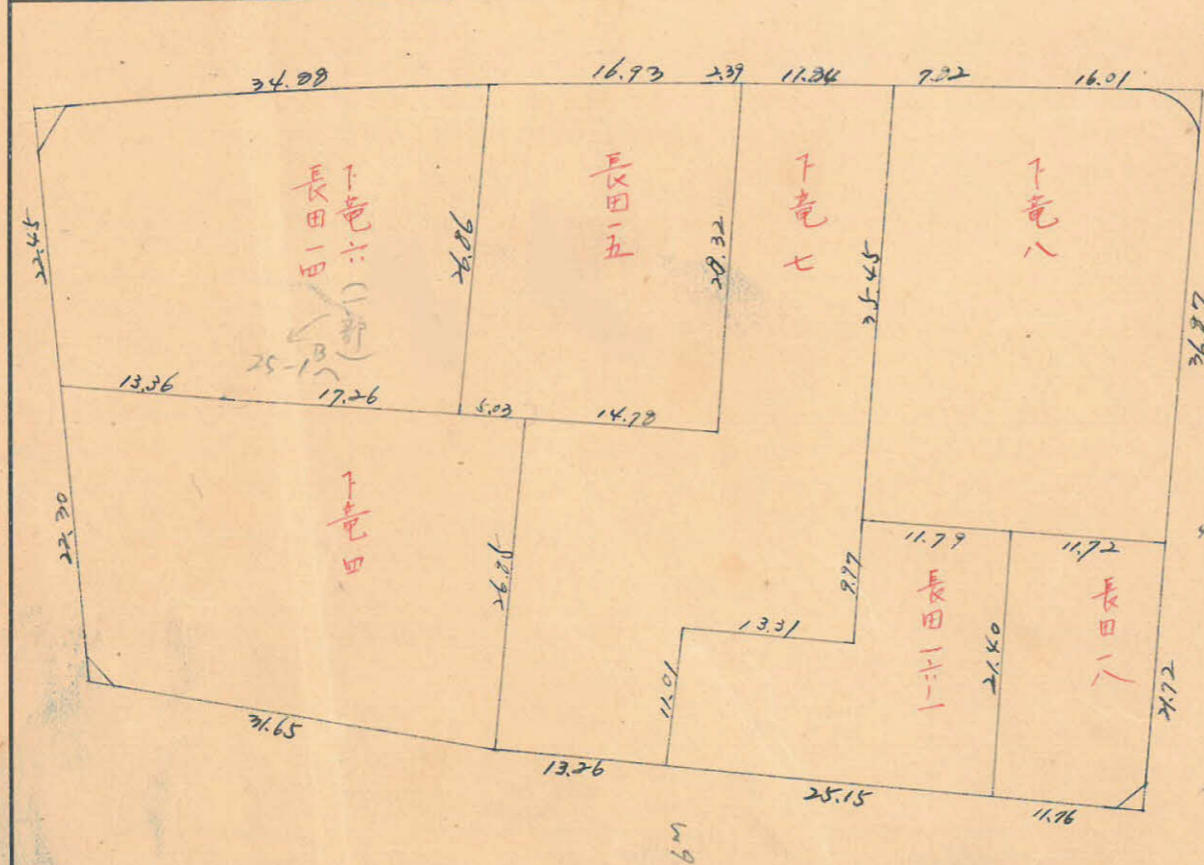
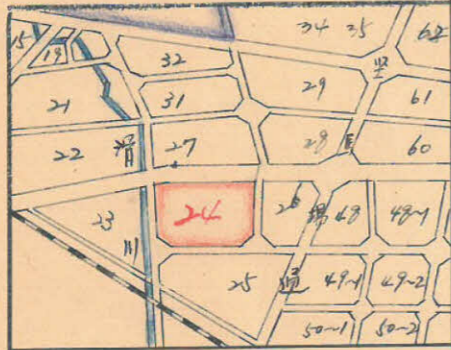


課長	係長	測量士	係

(分筆前)
確定面積平面圖 $S = \frac{1}{600}$

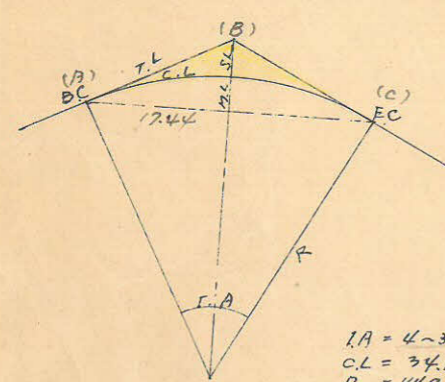
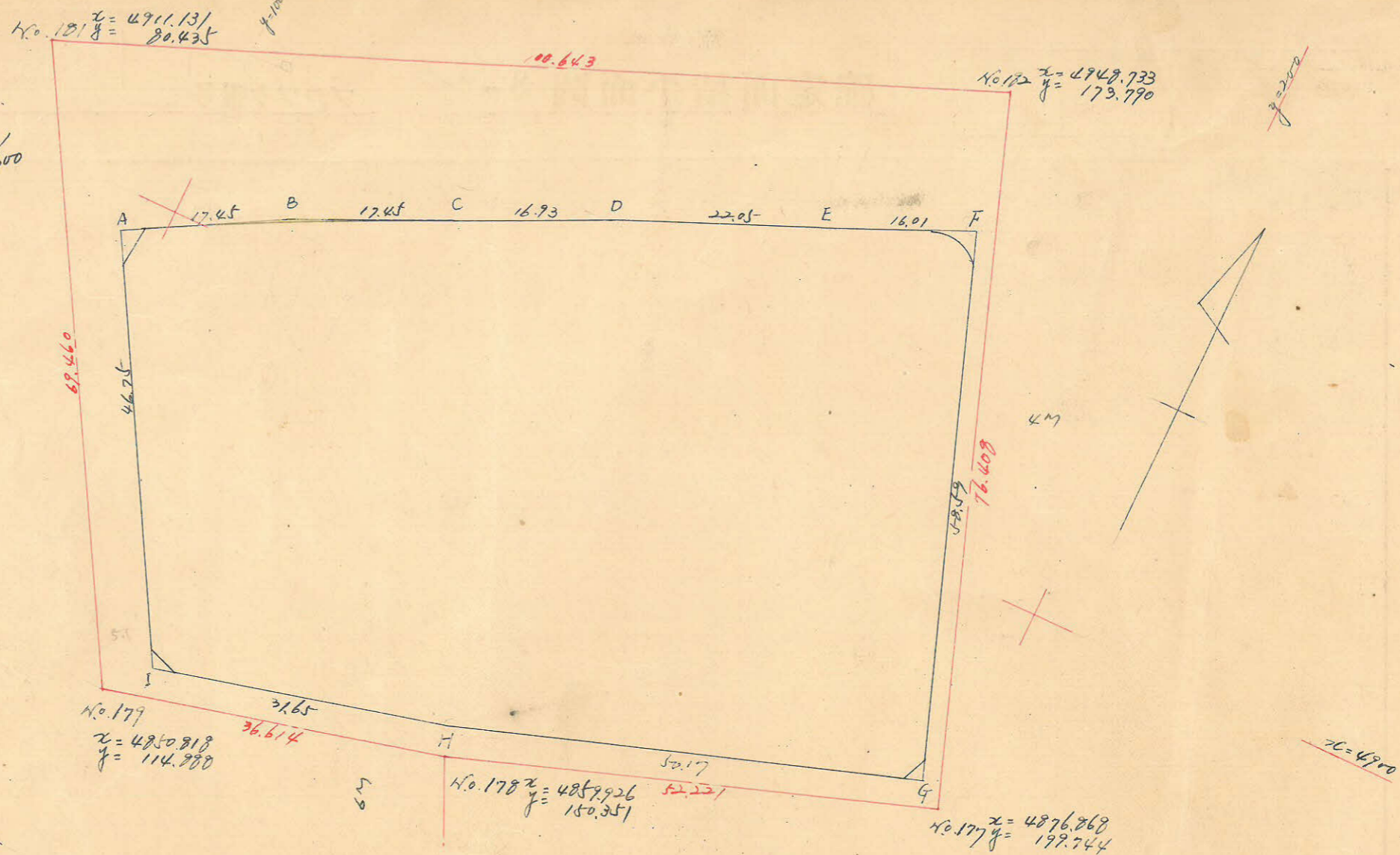
ブロック番号 上野 24号

新地名 町 丁目
年 月 日



この図面等は、土地区画整理事業に関する参考資料として提供しています。
○図面等は換地処分時のものであり、現在の状況とは異なる場合があります。
○図面等によって、境界等が確定されるものではありません。

上田 24 7-1077 縮尺 1/600



$IA = 4-32-33$
 $CL = 34.28$
 $R = 440.00$
 $TL = 17.45$
 $SL = 0.35$
 $ML = 0.35$

面積
 $TL \cdot R = 17.45 \times 440 = 7678 \text{ m}^2$
 $\pi R \times \frac{L}{360} = 31416 \times 440 \times 60 \times \frac{45}{360} = 7674.475 \text{ m}^2$
 $① - ② = 7678 \text{ m}^2 - 7674.475 \text{ m}^2 = 3.525 \text{ m}^2$

測点	x	Δx	Δx+Δx ^{next}	Σ	Δy	Δy+Δy ^{next}	倍面積	倍面積
A	4895.768	-2.593		95.750	-15.191			
B	4904.361	-7.363	-15.956	110.941	-15.824	-31.015	-1770.1746	-152108.7564
C	4911.724	-7.054	-14.417	126.765	-15.385	-31.209	-1827.5710	-153289.9943
D	4918.778	-8.807	-15.861	142.150	-20.216	-35.601	-2254.6412	-175113.4156
E	4927.585	-6.596	-15.403	162.366	-14.589	-34.805	-2500.9235	-171504.5959
F	4934.181	+15.085	+48.489	176.955	-19.969	-34.558	+2580.3710	-170515.4270
G	4879.096	+16.230	+71.315	196.924	+27.508	+140.43.6351	+134214.1728	
H	4862.866	+7.788	+24.018	149.447	+47.477	+78.151	+3589.4180	+280037.8408
I	4855.078	-40.690	-32.902	118.773	+30.674	+53.697	-3907.8692	+260703.1234
A	4895.768	-2.593	-49.283	95.750	+23.023	+7.822	-4718.8473	+38243.6550
Σ							+9233.3972	-9233.3972

合計面積 $4616.699 \text{ m}^2 - 3.525 \text{ m}^2 = 4613.17 \text{ m}^2$
 剪除 $4613.17 \text{ m}^2 \times (0.3025 = 1395.48 \text{ 坪}) = 1395.45 \text{ 坪}$
 割込 $13.43 \text{ m}^2 \times (0.3025 = 4.07 \text{ 坪}) = 4.05 \text{ 坪}$
 1391.40 坪

$V_2 = 4616.699 \text{ m}^2$

この図面等は、土地区画整理事業に関する参考資料として提供しています。
 ○図面等は換地処分時のものであり、現在の状況とは異なる場合があります。
 ○図面等によって、境界等が確定されるものではありません。