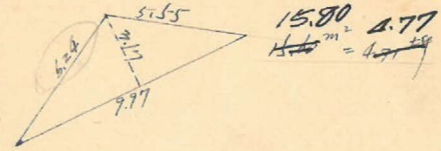
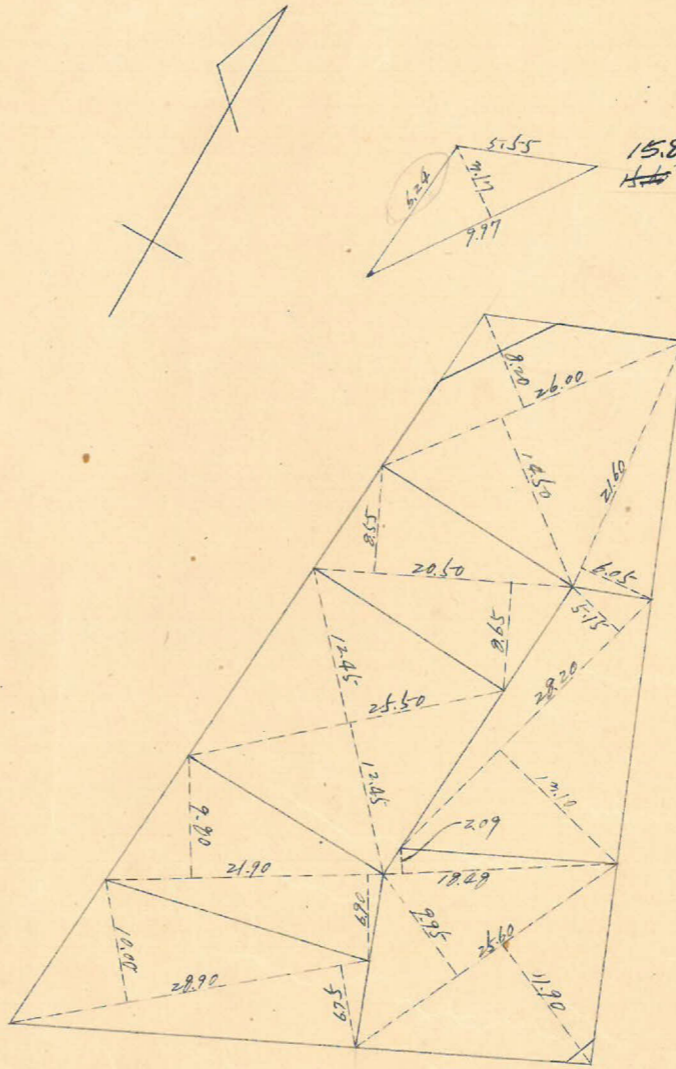
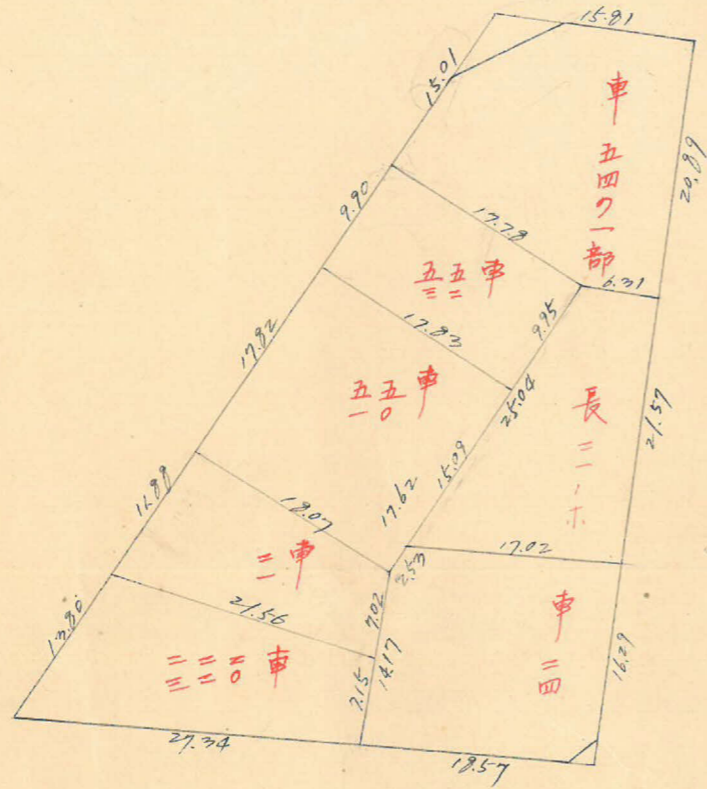
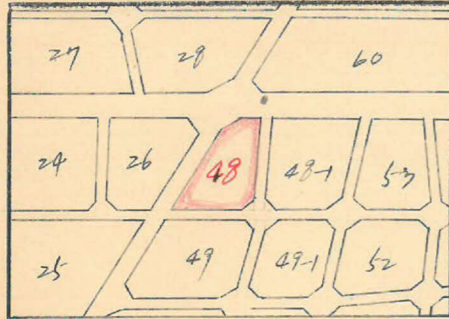


課長	係長	測量士	係

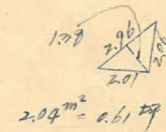
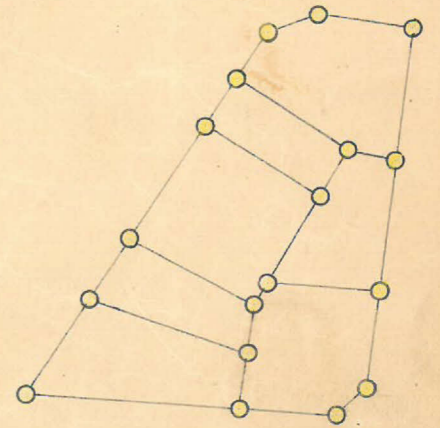
(分筆前)
確定面積平面圖 $S = \frac{1}{600}$

ブロック番号 48 号

新地名 町 丁目
年 月 日

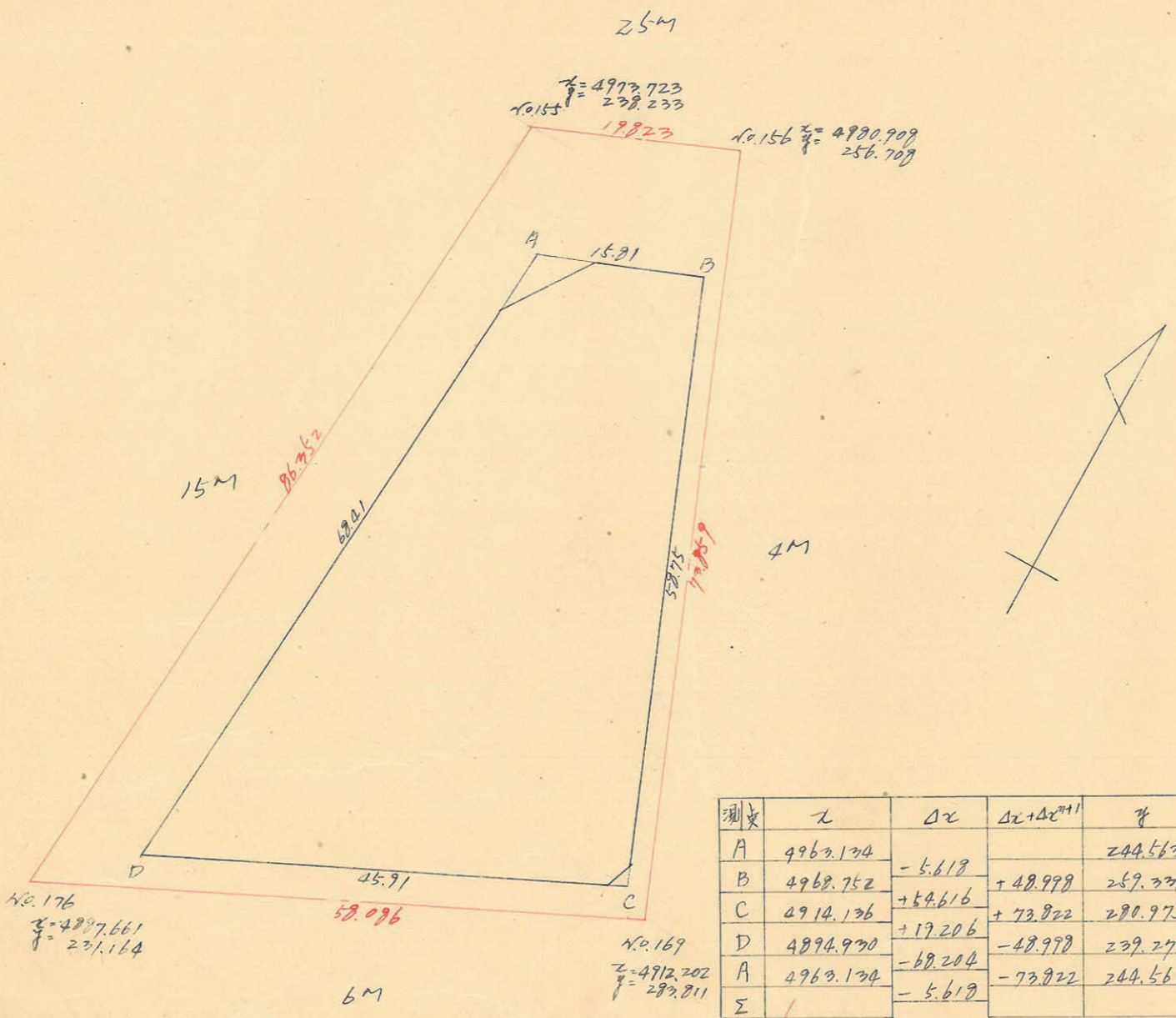


ロ7-7 柵 18



この図面等は、土地区画整理事業に関する参考資料として提供しています。
○図面等は換地処分時のものであり、現在の状況とは異なる場合があります。
○図面等によって、境界等が確定されるものではありません。

上野 48 ブロック
縮尺 1/600
トラー精度



測点	x	Δx	$\Delta x + \Delta x^{前}$	y	Δy	$\Delta y + \Delta y^{前}$	倍面積	倍面積
A	4963.134			244.563				
B	4968.752	-5.618	+48.998	259.338	-14.775	-36.412	+12707.0433	-180922.1978
C	4914.136	+54.616	+73.822	280.975	-21.637	+20.060	+20742.1265	+98577.5682
D	4894.930	+19.206	-48.998	239.278	+41.697	+36.412	-11724.1434	+178234.1912
A	4963.134	-68.204	-73.822	244.563	-5.285	-20.060	-18059.1298	-97560.4680
Σ		-5.618			-14.775		+3670.9066	-3670.9064

$\frac{1}{2} = 1835.25 \text{ m}^2$

合計面積 $1835.45 \text{ m}^2 \times (0.3025 = 555.22 \text{ 坪}) = 555.19 \text{ 坪}$
 剪断 $17.64 \text{ m}^2 \times (0.3025 = 5.32 \text{ 坪}) = 5.32 \text{ 坪}$
 副込 549.87 坪

この図面等は、土地区画整理事業に関する参考資料として提供しています。
 ○図面等は換地処分時のものであり、現在の状況とは異なる場合があります。
 ○図面等によって、境界等が確定されるものではありません。