

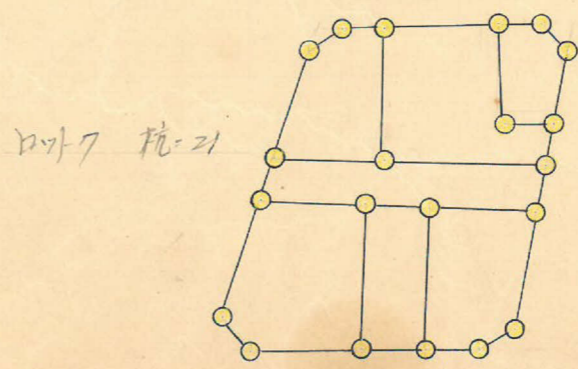
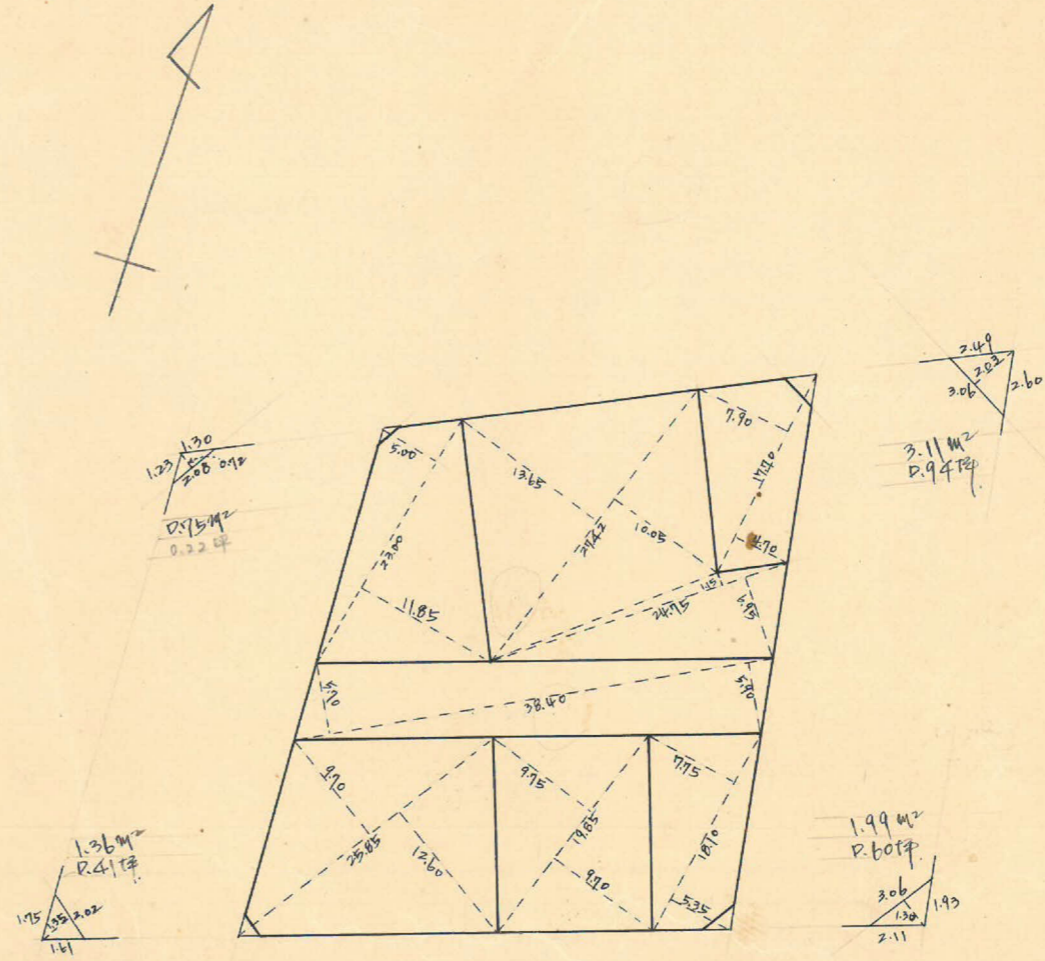
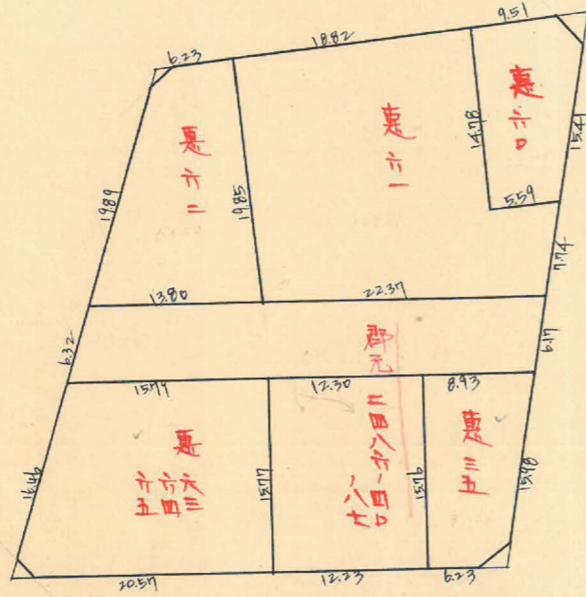
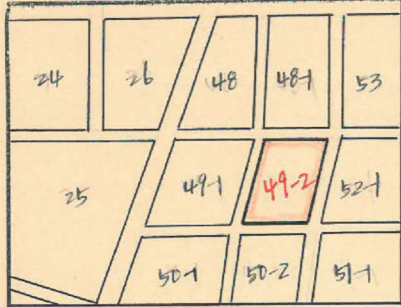
課長	係長	測量士	係

(分筆前)
確定面積平面圖 $S = \frac{1}{600}$

ブロック番号 上町 49-2号

新地名 町 丁目

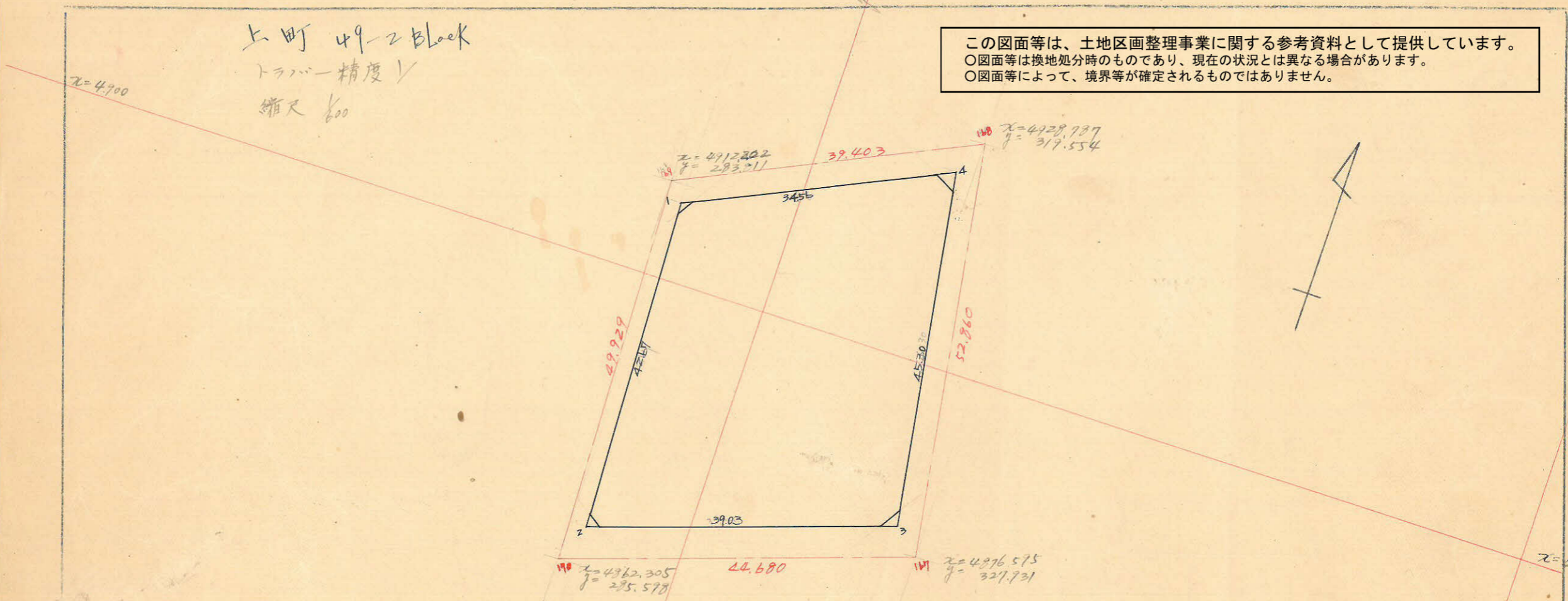
昭和32年 6月 日



この図面等は、土地区画整理事業に関する参考資料として提供しています。
 ○図面等は換地処分時のものであり、現在の状況とは異なる場合があります。
 ○図面等によって、境界等が確定されるものではありません。

上町 49-2 Block
 トラバ-精度 1/500
 縮尺 1/500

この図面等は、土地区画整理事業に関する参考資料として提供しています。
 ○図面等は換地処分時のものであり、現在の状況とは異なる場合があります。
 ○図面等によって、境界等が確定されるものではありません。



	1 x	2	3	4 y	5	6	3x4	1x6
1	4909.884			285.931				
2	4867.249	- 42.635	- 30.253	289.526	+ 1.605	+ 38.617	- 8698.8266	+ 187958.5546
3	4879.631	+ 12.382	+ 57.103	324.548	+ 27.012	+ 29.777	+ 18532.6644	+ 145300.7723
4	4924.352	+ 44.721	+ 30.253	317.313	- 7.235	- 38.617	+ 9599.6702	- 190163.7012
1	4909.884	- 14.468	- 57.103	285.931	- 31.382	- 29.777	- 16327.5179	- 146201.6159
		- 42.635			+ 1.605		+ 3105.9901	3105.9902

合計面積 $1553.00 \text{ m}^2 \times 0.3025 = 467.77 \text{ m}^2 = 469.75 \text{ m}^2$
 剪除面積 $7.21 \text{ m}^2 \times 0.3025 = 2.18 \text{ m}^2 = 2.17 \text{ m}^2$
 剩上面積 467.59 m^2

$\times 1553.00 \text{ m}^2$

1/500

1/500