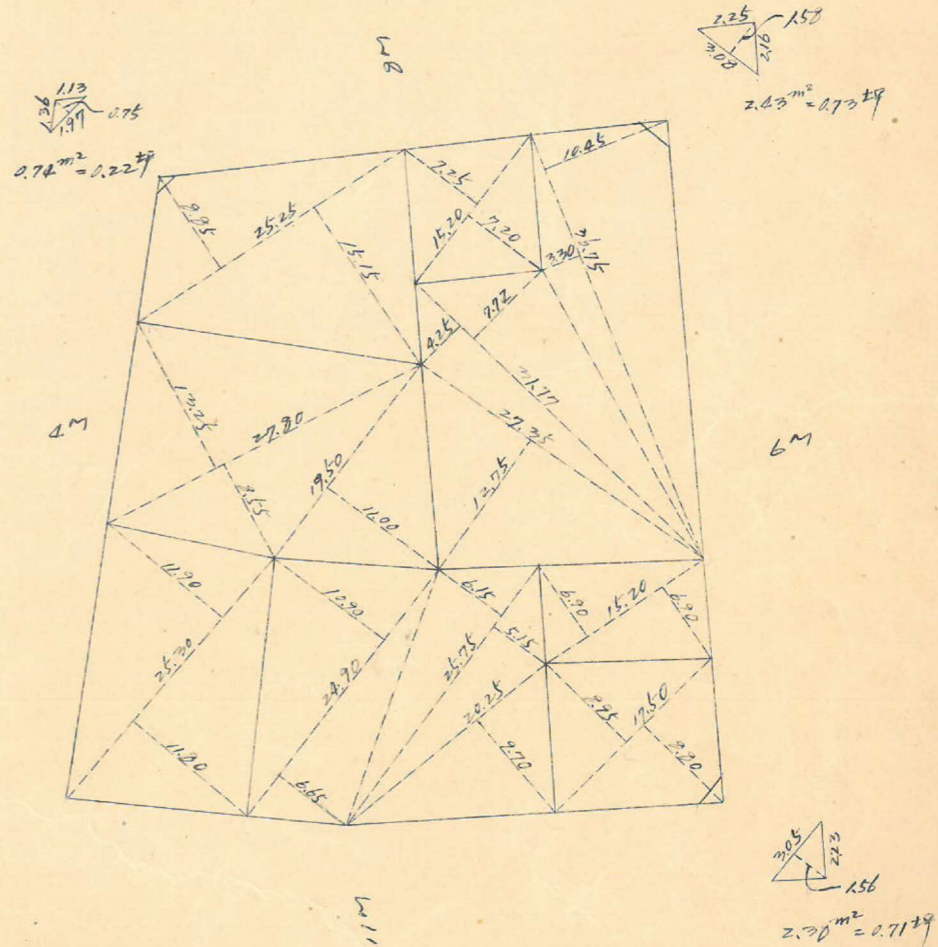
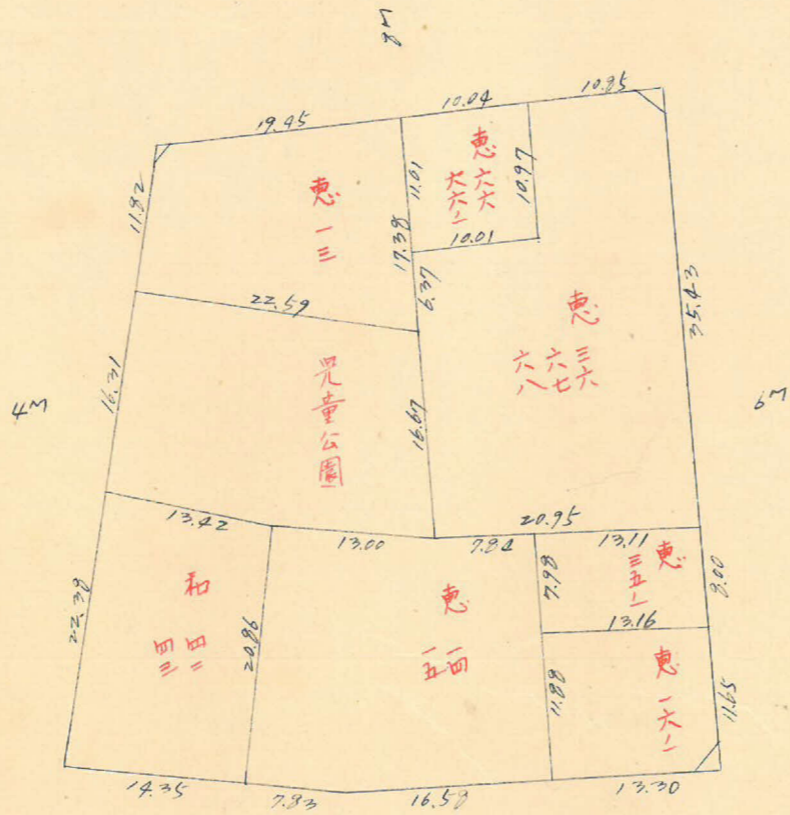
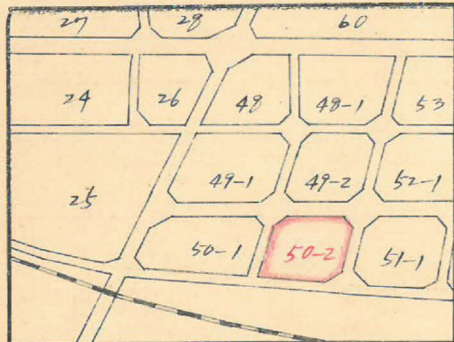


課長	係長	測量士	係

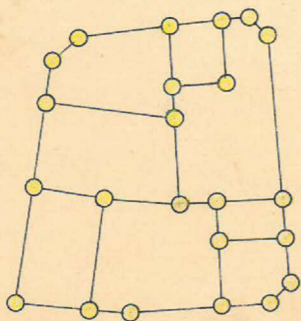
(分 筆 前)  
**確定面積平面圖**  $S = \frac{1}{600}$

ブロック番号 上 町 50-2 号

新地名 町 丁目  
 年 月 日



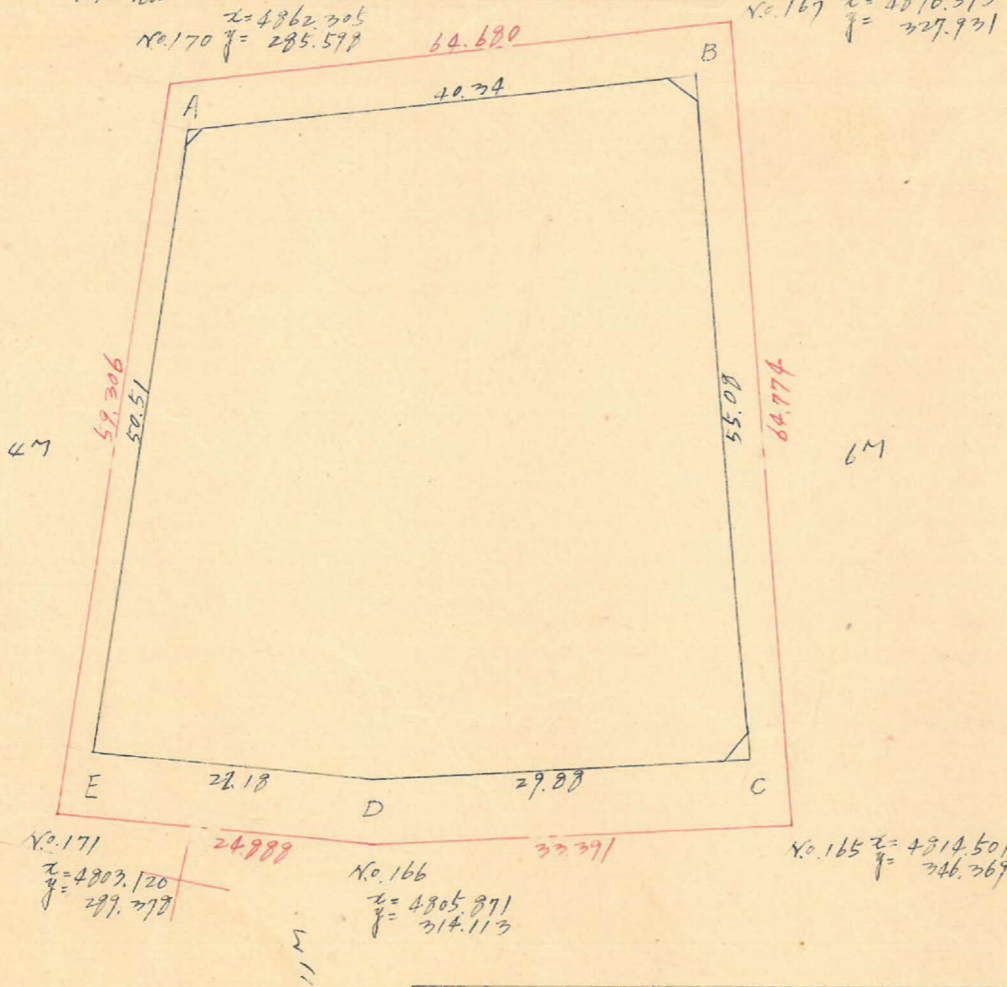
口-1-8 杭 23



この図面等は、土地区画整理事業に関する参考資料として提供しています。  
 ○図面等は換地処分時のものであり、現在の状況とは異なる場合があります。  
 ○図面等によって、境界等が確定されるものではありません。

上野 50-2 フロップ  
トラバー精度

縮尺 1/600



この図面等は、土地区画整理事業に関する参考資料として提供しています。  
 ○図面等は換地処分時のものであり、現在の状況とは異なる場合があります。  
 ○図面等によって、境界等が確定されるものではありません。

測点	x	Δx	Δx+Δx <sup>前</sup>	y	Δy	Δy+Δy <sup>前</sup>	倍面積	倍面積
A	4857.127			227.906				
B	4871.833	-12.694	+40.069	226.101	-38.295	-54.099	+13066.5410	-262561.2725
C	4819.070	+52.763	+60.724	241.905	-15.804	+12.993	+20761.8372	+62614.1765
D	4811.109	+7.961	+10.341	213.108	+28.797	+50.845	+2237.2478	+244620.8371
E	4808.729	+2.380	-48.030	271.060	+22.040	72.802	-13977.6118	+121670.4612
A	4857.127	-50.410	-63.104	227.906	+32.54	-35.041	-18161.7078	-170269.0897
Σ		-12.694			-38.295		+4924.9084	-4924.9084

$\frac{1}{2} = 2462.45 \text{ m}^2$

合計面積  $2462.45 \text{ m}^2 \times (0.7025 = 744.89 \text{ 坪}) = 744.86 \text{ 坪}$   
 前陳  $5.5 \text{ m}^2 \times (0.7025 = 1.67 \text{ 坪}) = 1.66 \text{ 坪}$   
 割込  $743.20 \text{ 坪}$

~~x=4800~~

~~f=300~~

~~y=400~~