

課長	係長	測量士	係

(分筆前)  
確定面積平面図  $S = \frac{1}{600}$

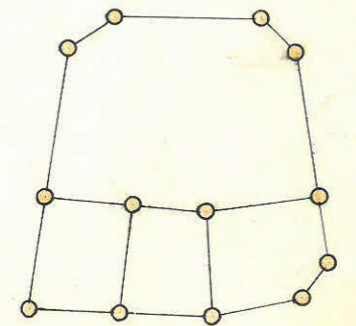
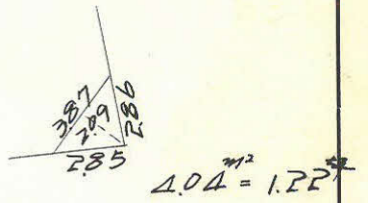
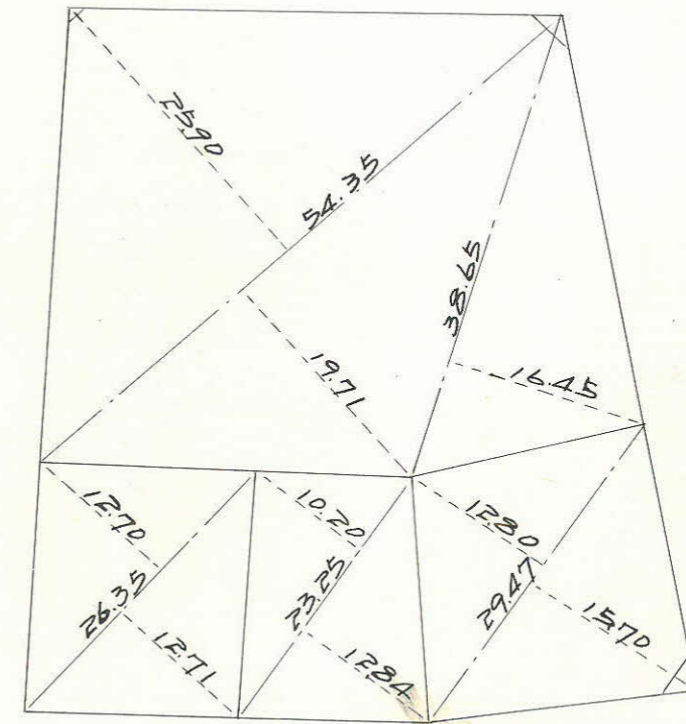
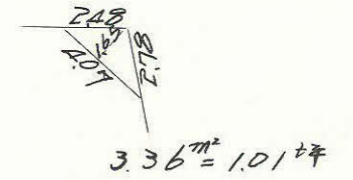
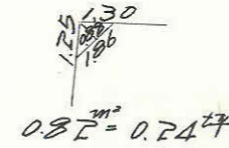
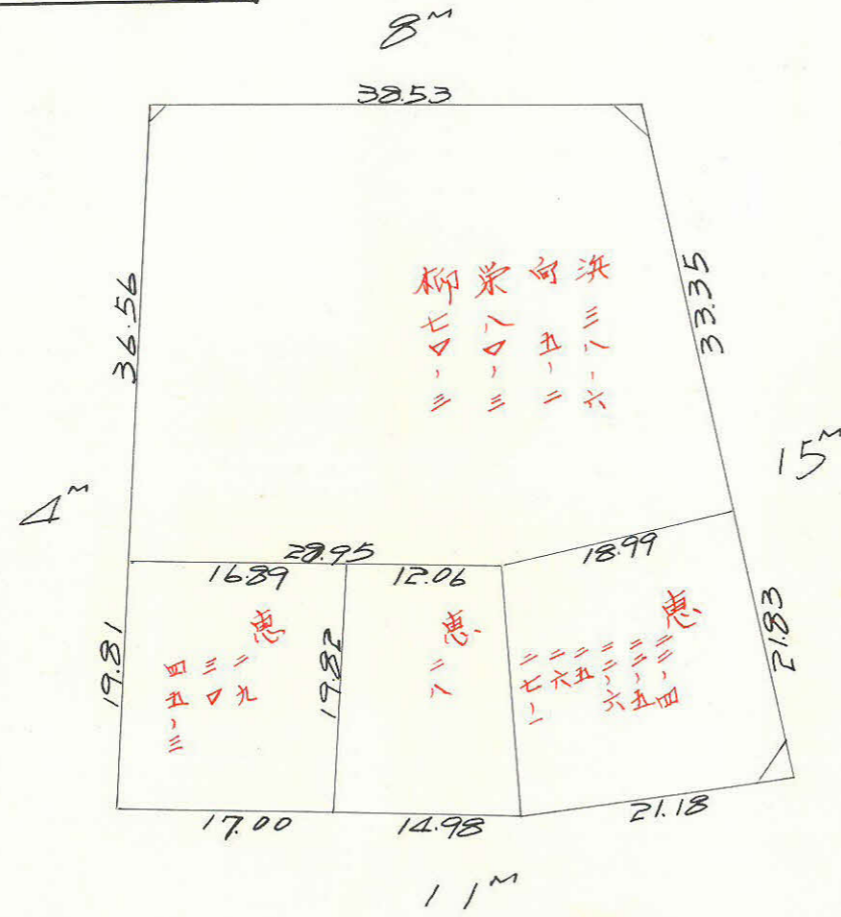
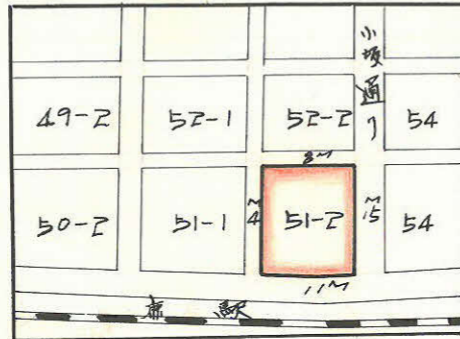
ブロック番号

工町

51-2号

新地名 町 丁目

昭和32年 6月 日

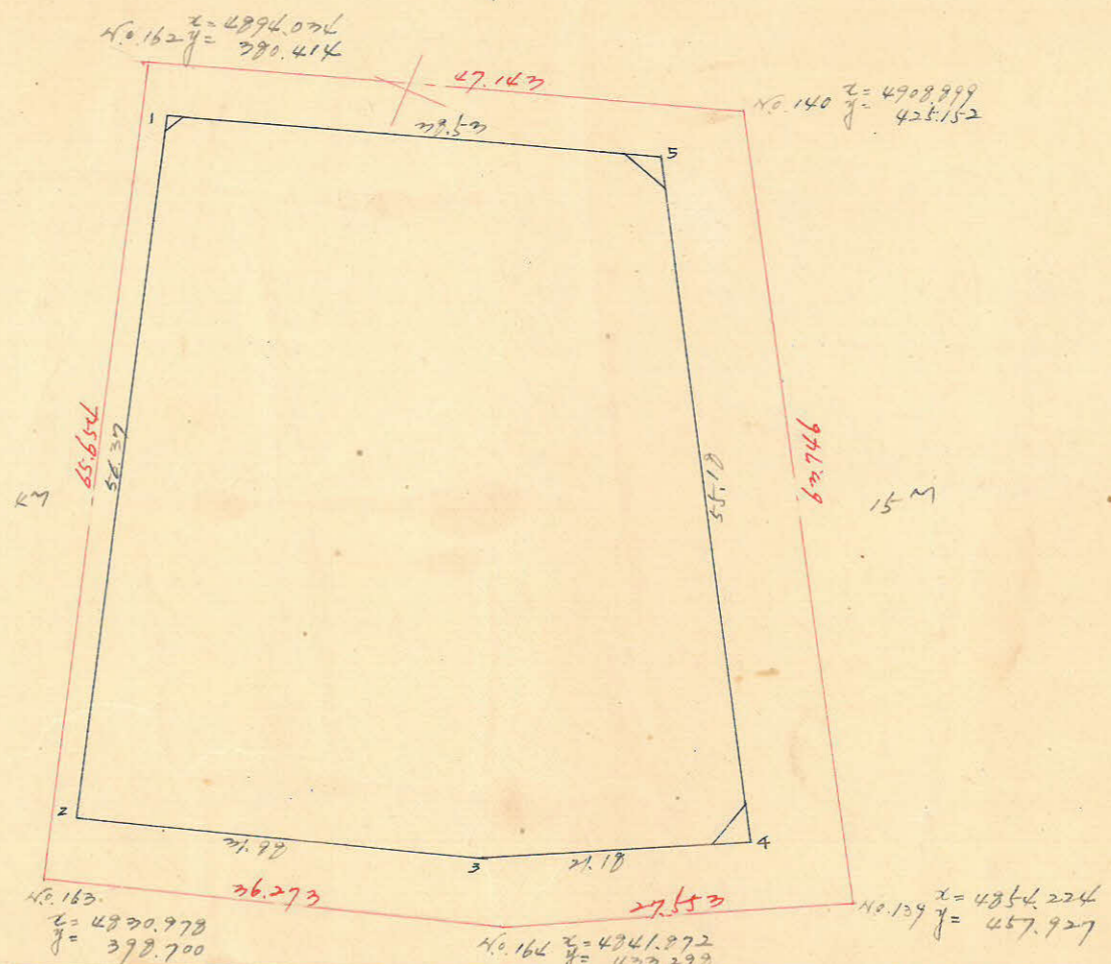


この図面等は、土地区画整理事業に関する参考資料として提供しています。  
○図面等は換地処分時のものであり、現在の状況とは異なる場合があります。  
○図面等によって、境界等が確定されるものではありません。

この図面等は、土地区画整理事業に関する参考資料として提供しています。  
 ○図面等は換地処分時のものであり、現在の状況とは異なる場合があります。  
 ○図面等によって、境界等が確定されるものではありません。

上町 51-2Block

縮尺 1/500



	1	2	3	4	5	6	3x4	1x6
1	4890.702			383.455				
2	4836.538	- 54.164			15.597			
3	4846.152	+ 9.614	44.550	399.052	30.496	46.093	17777.7666	222,930.5460
4	4855.694	+ 9.542	19.156	429.548	18.911	49.407	8220.4215	239,433.8319
5	4902.963	+ 47.269	56.811	448.459	28.475	9.564	25477.4042	46,439.8574
		- 12.261	35.008	419.984	36.529	65.004	14702.7999	318,712.2069
1	4890.702	- 54.164	66.425	383.455	15.597	20.932	25470.9984	102,372.1743
							5159.8606	5159.8606
							2579.93m <sup>2</sup>	

合計面積  $2579.93m^2 \times (0.3025 = 780.42坪) = 780.41坪$   
 準除面積  $4.04m^2 + 0.82m^2 + 3.36m^2 = 8.22m^2 \times (0.3025 = 248坪) \Rightarrow 247坪$   
 町区面積  $777.94坪$