

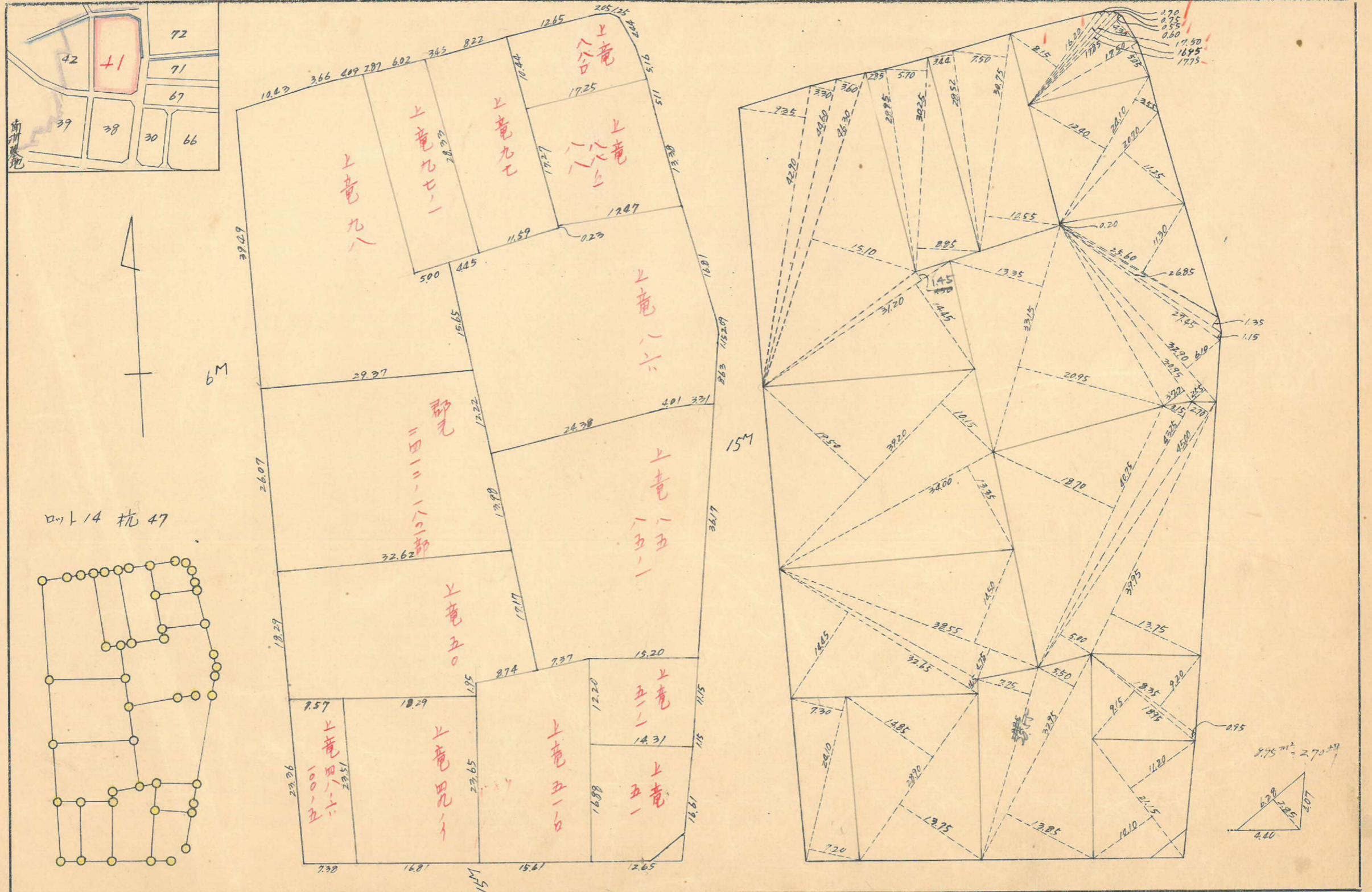
この図面等は、土地区画整理事業に関する参考資料として提供しています。
 ○図面等は換地処分時のものであり、現在の状況とは異なる場合があります。
 ○図面等によって、境界等が確定されるものではありません。

課長	係長	測量士	係

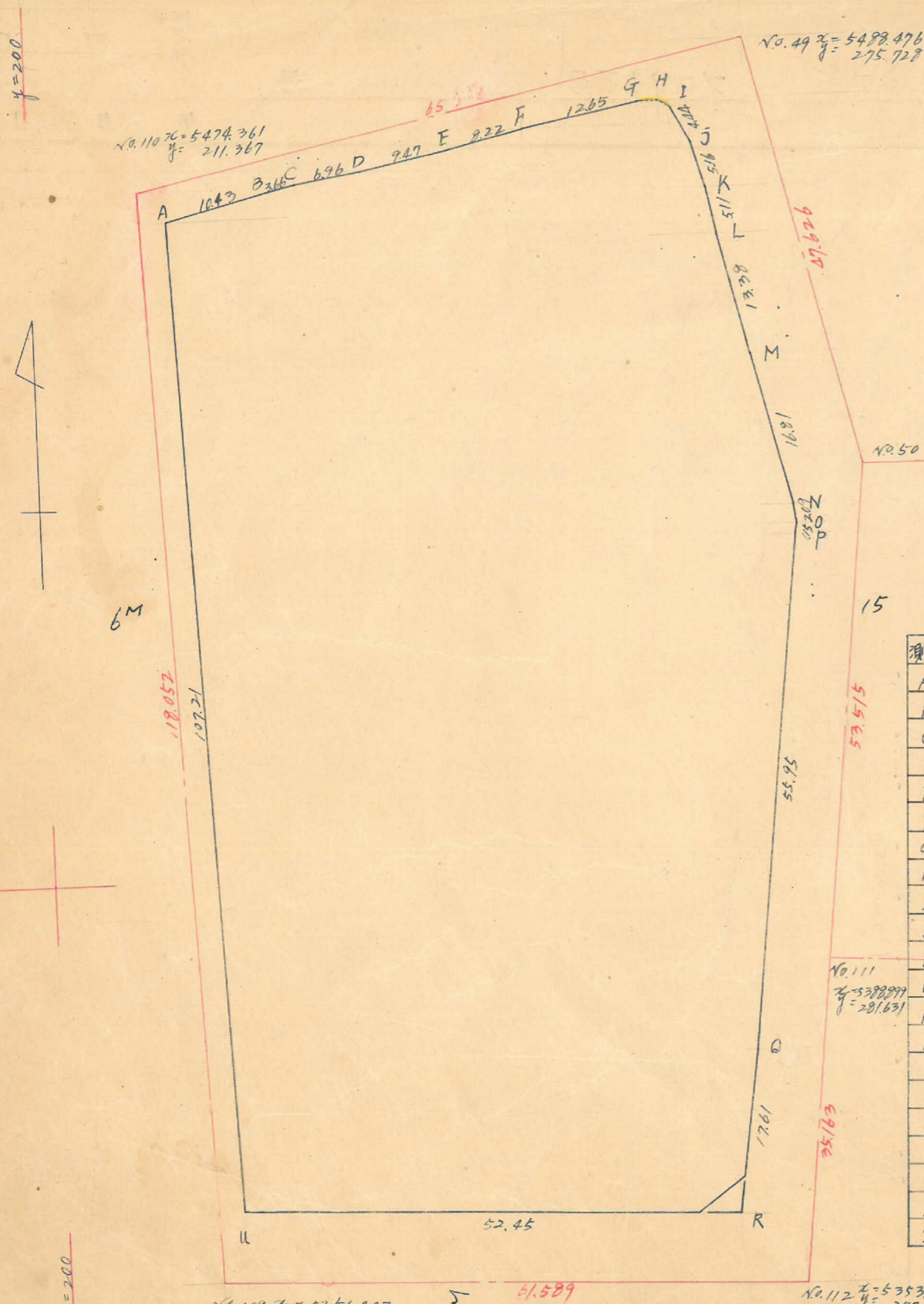
(分筆前)
確定面積平面圖 $S = \frac{1}{600}$

ブロック番号 **上町** 41号

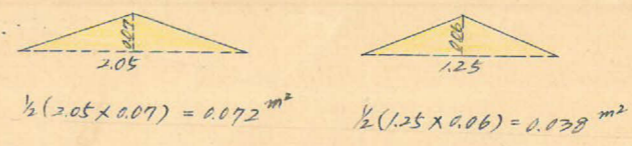
新地名 町 丁目
 年 月 日



この図面等は、土地区画整理事業に関する参考資料として提供しています。
 ○図面等は換地処分時のものであり、現在の状況とは異なる場合があります。
 ○図面等によって、境界等が確定されるものではありません。



4) プラット 縮尺 1/600
 1/3バ精度



合算面積 $6.733.105 + 0.072 + 0.038 = 6.733.222$
 $6.733.222 \times (0.3025) = 2036.79$ = 2036.72坪
 前算面積 $8.95 \times (0.3025) = 2.70$ 坪
 割込面積 2034.02坪

測点	X	Y	ΔX	ΔY	ΔX ²	ΔY ²	倍面積	倍面積
A	5471.038							
B	5473.719		-2.681					
C	5474.419		-0.700					
D	5475.561		-1.142					
E	5477.592		-2.031					
F	5479.516		-1.914					
G	5471.734		-2.429					
H	5471.923		+0.011					
I	5471.300		+0.623					
J	5477.453		+3.847					
K	5472.476		+4.957					
L	5467.469		+5.027					
M	5454.451		+13.018					
N	5432.094		+16.357					
O	5436.133		+2.061					
P	5434.911		+1.122					
Q	5379.290		+55.621					
R	5361.694		+17.596					
U	5363.911		-2.217					
A	5471.038		-107.127					
Σ			-2.681					

1/2 = 6733.105 m²

x=5400

x=5400