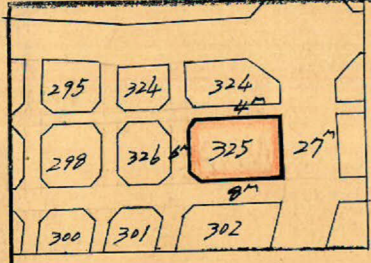


課長	係長	測量士	

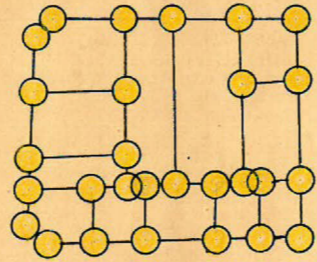
(分筆前)  
確定面積平面圖  $S = \frac{1}{600}$

ブロック番号 荒田 325号

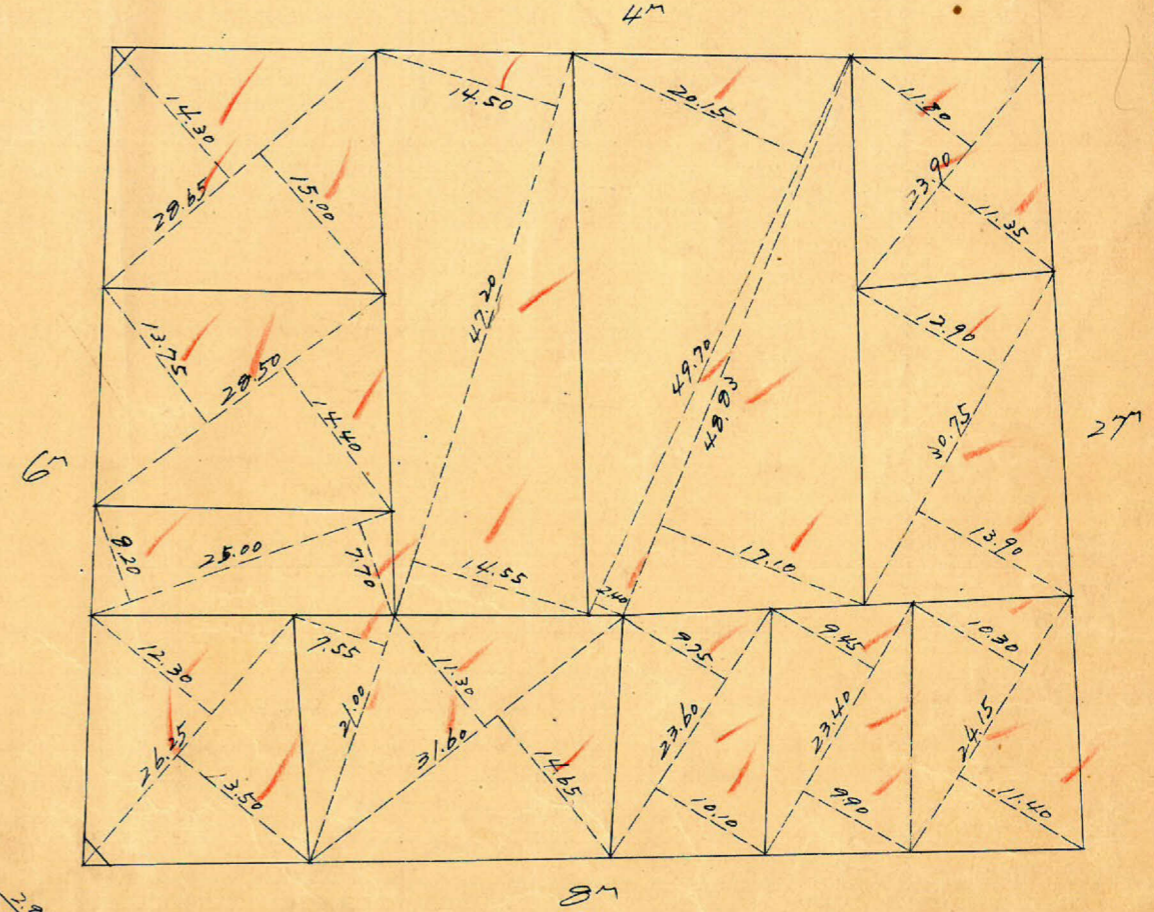
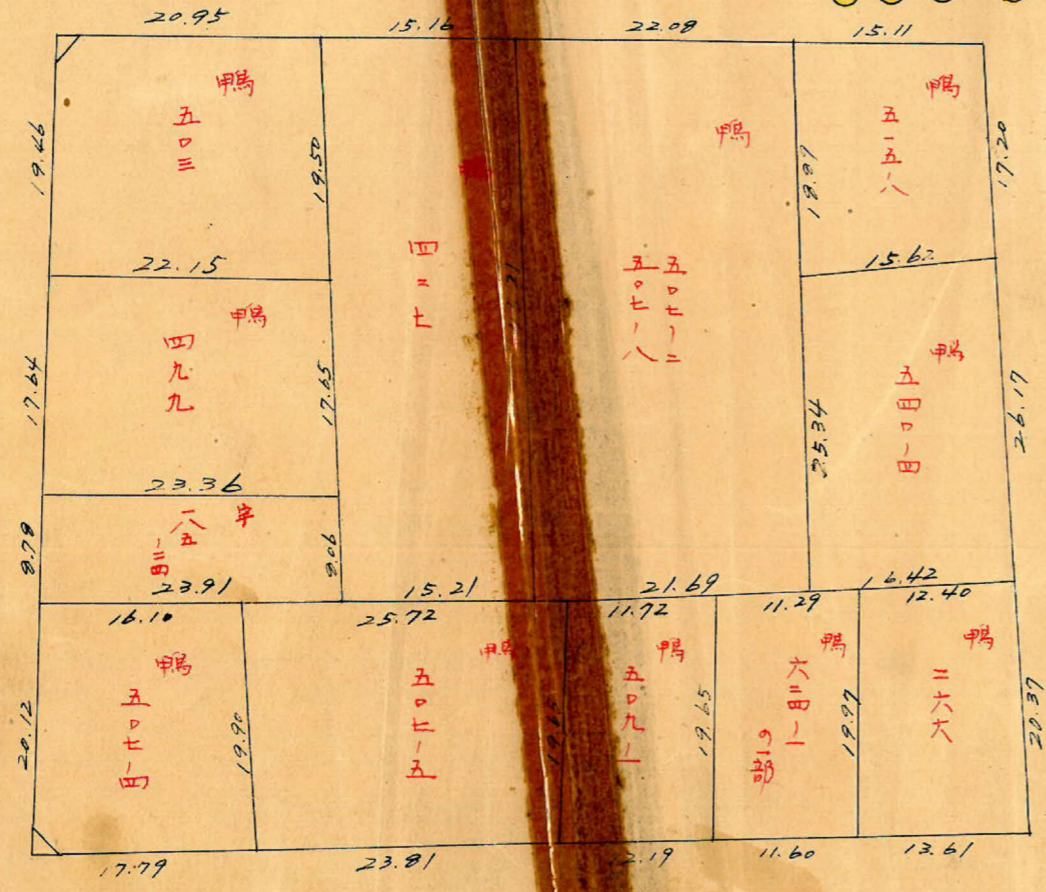
新地名 町 丁目  
年 月 日



ロット12 杭28



$2.28m^2 = 0.68坪$



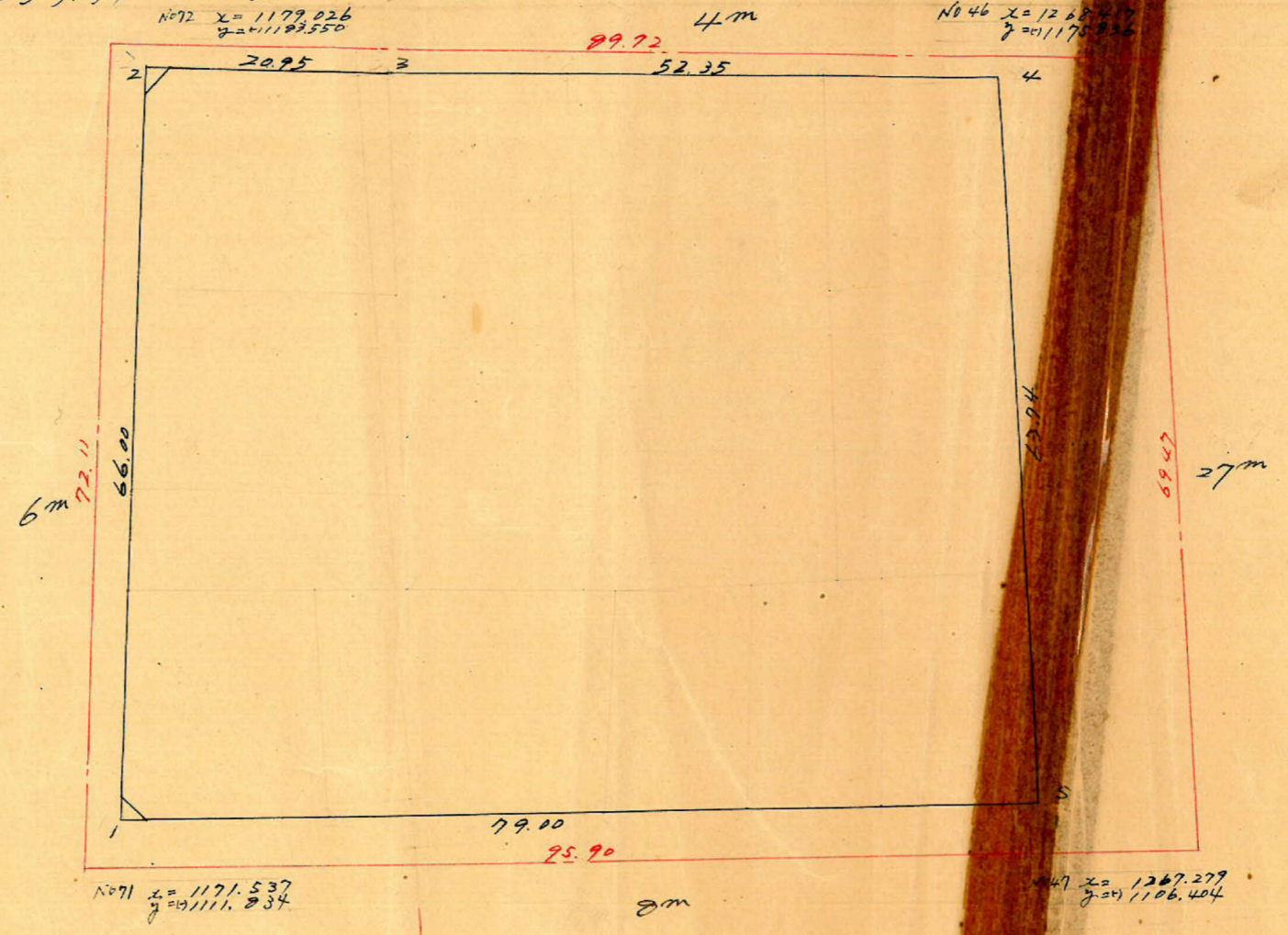
$2.17m^2 = 0.65坪$

この図面等は、土地区画整理事業に関する参考資料として提供しています。  
 ○図面等は換地処分時のものであり、現在の状況とは異なる場合があります。  
 ○図面等によって、境界等が確定されるものではありません。



この図面等は、土地区画整理事業に関する参考資料として提供しています。  
 ○図面等は換地処分時のものであり、現在の状況とは異なる場合があります。  
 ○図面等によって、境界等が確定されるものではありません。

荒田 325ポツク 縮尺 1/600 トラバ精度 1/29500



測点	1	2	3	4	5	6	1 x 6	3 x 4
	$x$	$ax$		$y$	$ay$			
1	1174.946	+ 6.855		1115.713	- 65.646			
2	1181.801	+ 20.848	+ 27.703	1181.359	+ 2.073	- 63.573	- 75.30.635	- 32.727.188
3	1202.649	+ 52.197	+ 73.045	1179.286	+ 4.051	+ 6.124	+ 7.365.022	- 86.140.946
4	1254.846	- 1.016	+ 51.181	1175.235	+ 63.727	+ 67.778	+ 85.050.952	- 60.149.703
5	1253.830	- 78.884	- 79.900	1111.508	- 4.205	+ 59.522	+ 74.630.469	+ 88.809.489
1	1174.946	+ 6.855	- 72.029	1115.713	- 65.646	- 69.851	- 82.071.153	+ 80.363.692
							- 57.201.788	- 179.017.837
							+ 187.446.443	+ 189.173.181
							+ 9.844.655	- 9.844.656 x 1/2 = 4.922.328 m <sup>2</sup>

合計面積  
 2.28 + 2.17 = 4.45 (x0.3025 = 1.34) = 1.487.62  
 4.922.33 (x0.3025 = 1.489.00) = 1.488.95  
 1.34 + 1.488.95 = 1.490.29

$y=1100$

$y=1200$