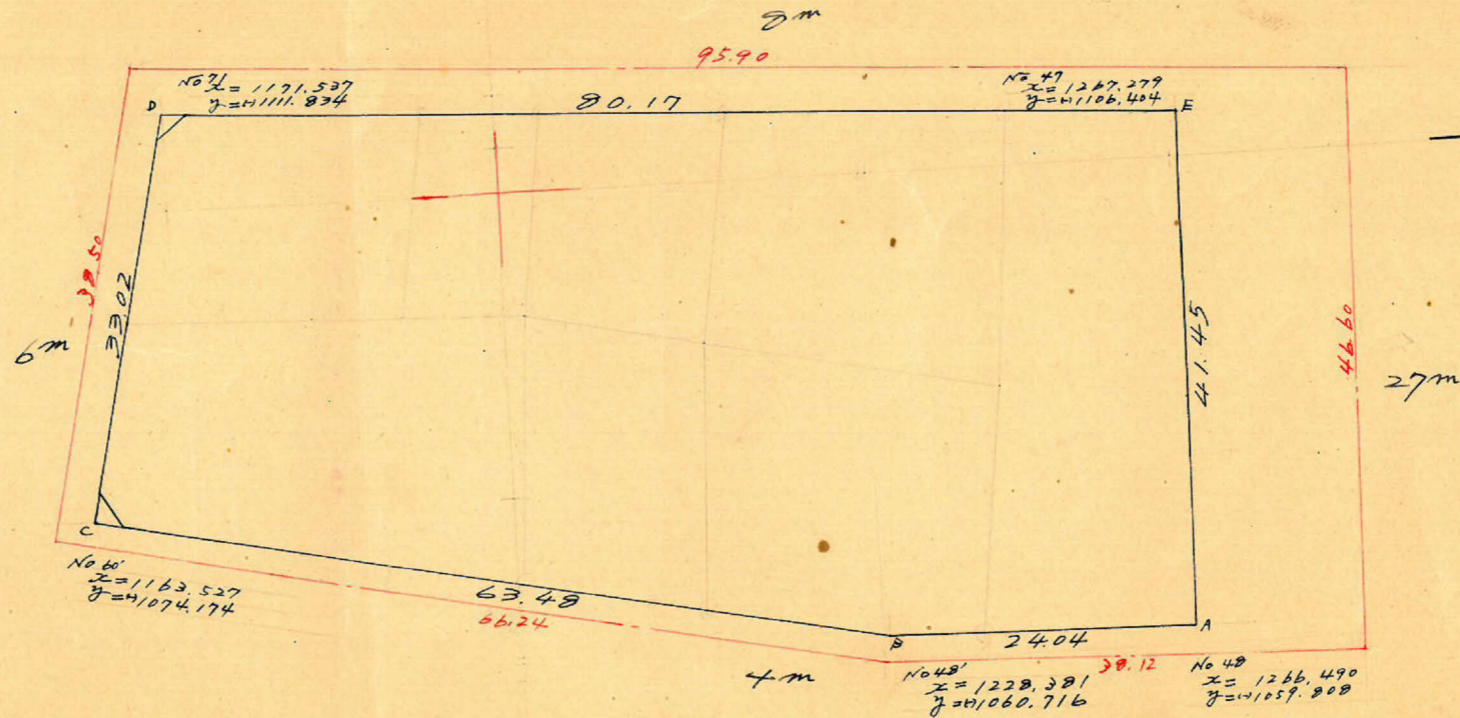


荒田 302 7077 縮尺 1/600 トラバ-精度 28500



測点	1	2	3	4	5	6	1 x 6	3 x 4
	x	yx	y	y	xy			
A	1.253,106			1.062,137				
B	1.229,072	- 24.034	- 86,182	1.062,614	- 0.477	- 13,403	- 16,473,252	+ 91,578,200
C	1.166,924	- 62.148	- 55,382	1.075,540	- 12,926	- 45,240	- 52,791,642	+ 59,565,556
D	1.173,690	+ 6.766	+ 86,823	1.107,854	- 32,314	- 28,046	- 32,917,310	- 96,187,208
E	1.253,747	+ 80.057	+ 79,416	1.103,586	+ 4.268	+ 45,717	+ 57,317,552	- 87,642,386
A	1.253,106	- 0.641	- 24,675	1.062,137	+ 41,449	+ 40,972	+ 51,342,259	+ 26,208,230
		- 24.034			- 0.477		- 102,182,204	+ 177,351,986
							+ 108,659,811	- 183,829,594
							+ 6,477,607	- 6,477,608 ^{m²/} = 3.238.804m ²

合計面積
 剪除"
 割込"

$3,238,80m^2 (x 0.8025 = 979.73坪) = 979.69坪$
 $1.80 + 2.47 = 4.27 (x " = 1.29) = 1.28$
 $= 978.41$

この図面等は、土地区画整理事業に関する参考資料として提供しています。
 ○図面等は換地処分時のものであり、現在の状況とは異なる場合があります。
 ○図面等によって、境界等が確定されるものではありません。