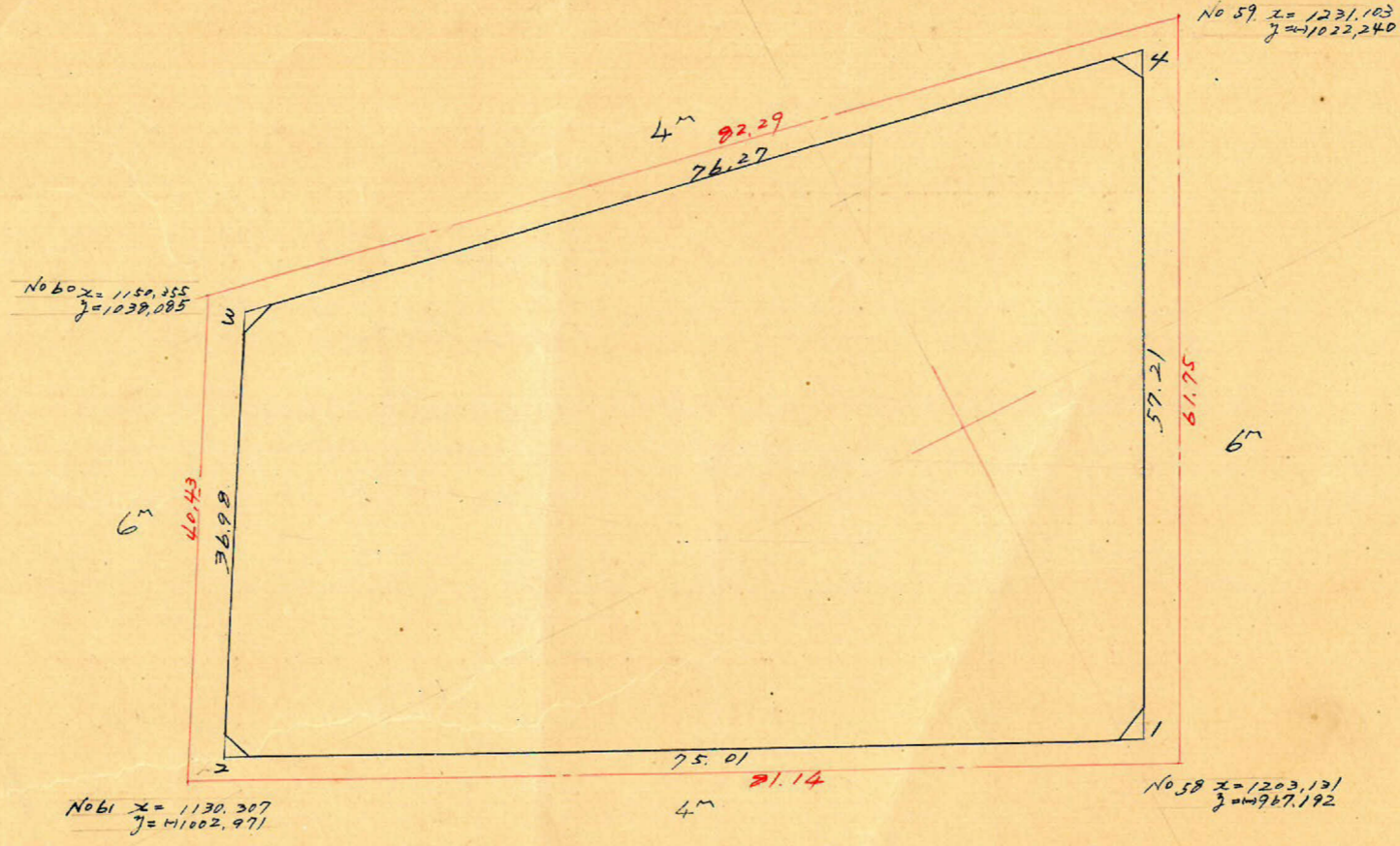




この図面等は、土地区画整理事業に関する参考資料として提供しています。  
 ○図面等は換地処分時のものであり、現在の状況とは異なる場合があります。  
 ○図面等によって、境界等が確定されるものではありません。

荒田 305 プラツ 縮尺  $\frac{1}{600}$  トラバ-精度  $\frac{1}{28500}$



測点	1	2	3	4	5	6	1x6	3x4
	x	yx		y	xy			
1	1201.299	- 67.340		970.221	- 33.046			
2	1133.959	+ 18.317	- 49.023	1.003.267	- 32.125	- 65.171	- 73.901.242	49.183.158
3	1152.276	+ 74.929	+ 93.246	1035.392	+ 14.167	- 17.958	- 20.692.572	96.546.162
4	1227.205	- 25.906	+ 49.023	1021.225	+ 51.004	+ 65.171	+ 79.978.177	50.063.513
1	1201.299	- 67.340	- 93.246	970.221	- 33.046	+ 17.958	+ 21.572.927	90.469.227
							- 94.593.814	+ 137.652.385
							+ 101.551.104	- 146.609.675
							+ 6.957.290	- 6.957.290

$\frac{1}{2} = 3.478,645 m^2$

合計面積  $3478.65 m^2$  (x0.3025 = 1052.29坪) = 1052.26坪  
 削除 " 1.56 + 2.25 + 2.70 + 2.68 = 9.19 " (x " = 2.77 " ) = 2.77 "  
 割込 " = 1049.49 "

$y=1000$

$y=1000$

$y=1000$

$y=1000$