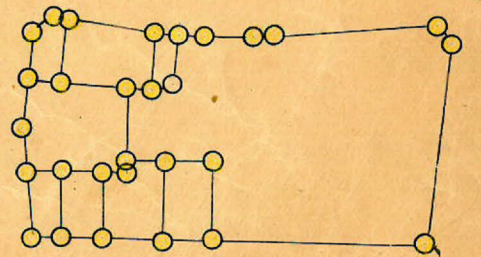
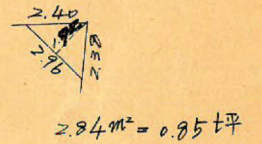
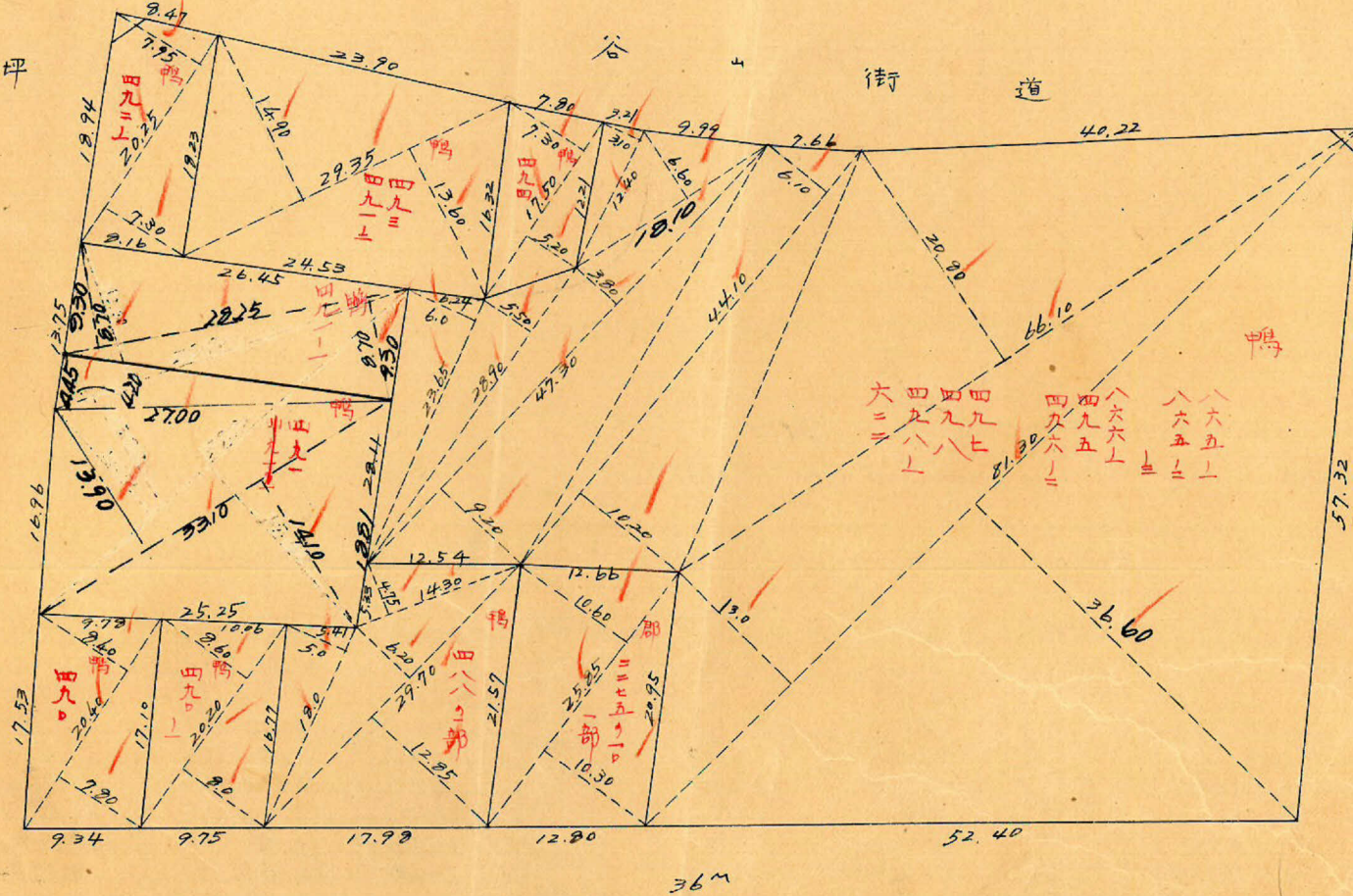
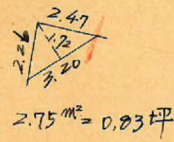
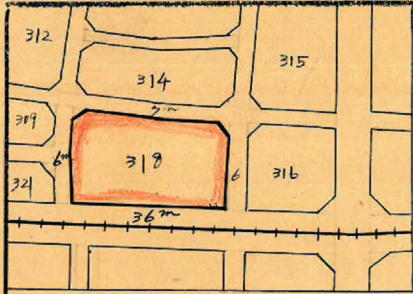


課長	係長	測量士	係

(分筆前)
確定面積平面圖 $S = \frac{1}{600}$

ブロック番号 荒田 318号

新地名 町 丁目
年 月 日

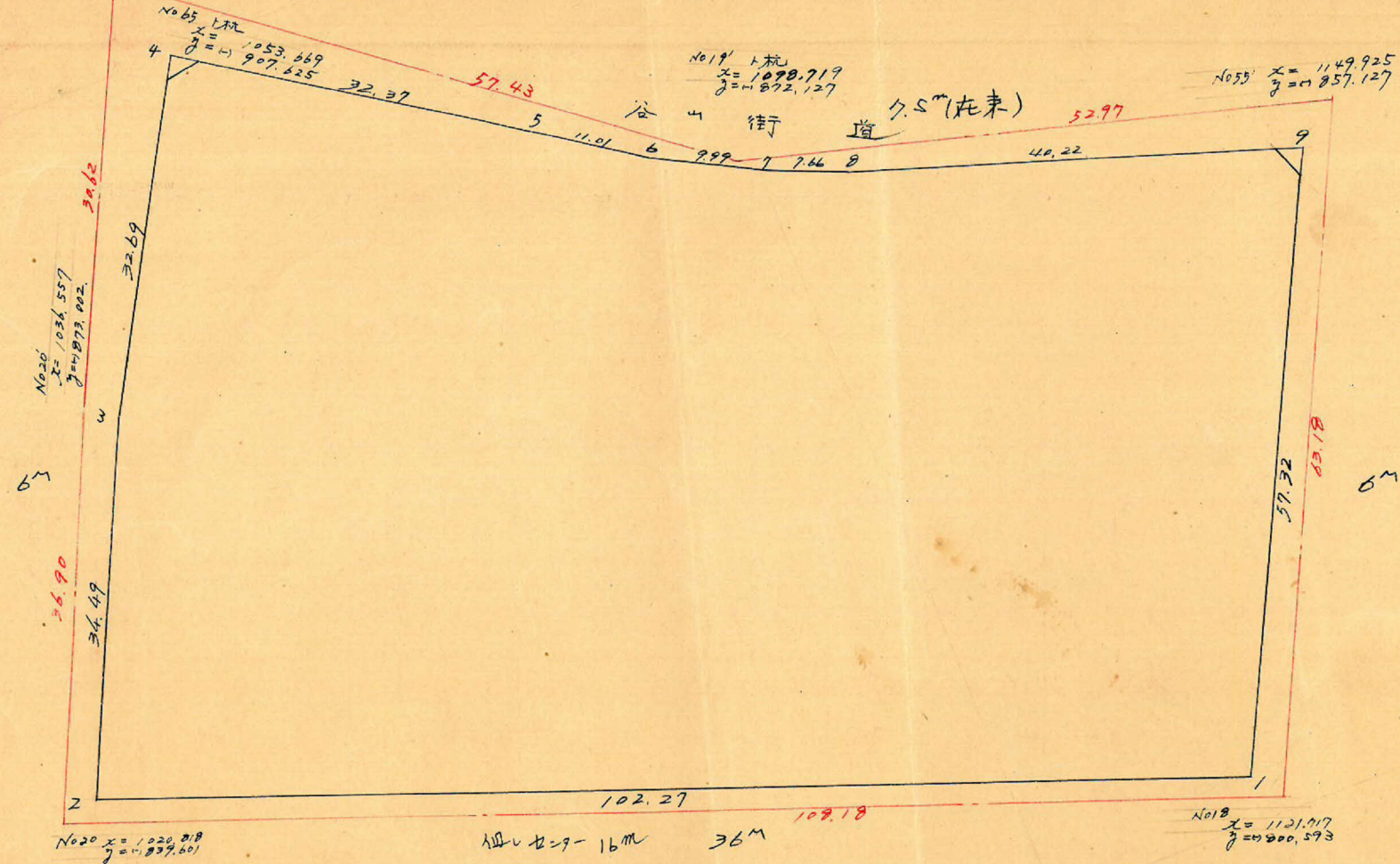


ロット 9 杭 29

この図面等は、土地区画整理事業に関する参考資料として提供しています。
○図面等は換地処分時のものであり、現在の状況とは異なる場合があります。
○図面等によって、境界等が確定されるものではありません。

この図面等は、土地区画整理事業に関する参考資料として提供しています。
 ○図面等は換地処分時のものであり、現在の状況とは異なる場合があります。
 ○図面等によって、境界等が確定されるものではありません。

荒田 318 BL 縮尺 1/600 トラバ-精度 1/2000



測点	1	2	3	4	5	6	1x6	3x4
	x	ax		y	ay			
1	1.119.928			803.720				
2	1024.421	-95.507		840.303	-36.583	67.758	-69.412.712	+67.861.190
3	1039.170	+14.749	-80.758	871.478	-31.175	59.474	-61.803.597	-27.107.323
4	1055.526	+16.356	+31.105	899.777	-28.299	10.225	-10.792.753	-38.882.064
5	1082.383	+26.857	+43.213	891.703	+18.074	24.137	+26.125.478	-31.787.157
6	1091.578	+9.195	+36.052	875.640	+6.063	10.668	+11.644.954	-15.818.437
7	1.100.448	+8.870	+18.065	871.035	+4.605	7.577	+8.338.094	-13.872.974
8	1.107.505	+7.057	+15.927	868.063	+2.972	16.037	+17.761.058	-39.147.037
9	1.145.545	+38.040	+45.097	854.998	+13.065	64.343	+73.707.802	-10.621.640
1	1.119.928	-25.617	+12.423	803.720	+51.278	14.685	+16.457.342	+97.349.781
		-95.507	-121.124		-36.583			
							12.025.66m ² /2 = 6.012.83m ²	

合計面積 6.012.83m² (x0.3025 = 1.818.88坪) = 1.818.82坪
 剪除 " 5.59 " (x " = 1.69 ") = 1.68 "
 割込 " 1.817.14 "

204800

2001=2

101100