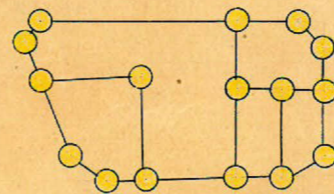
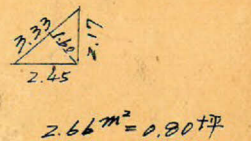
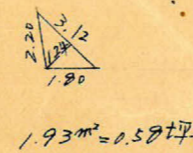
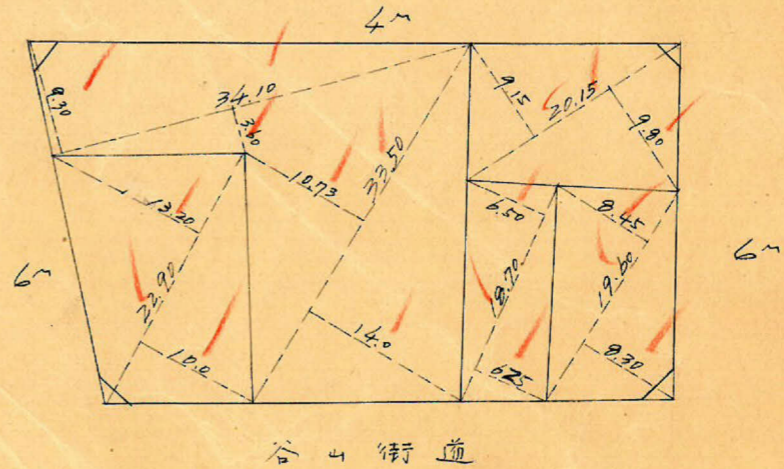
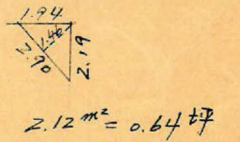
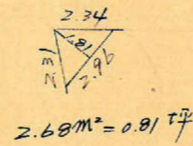
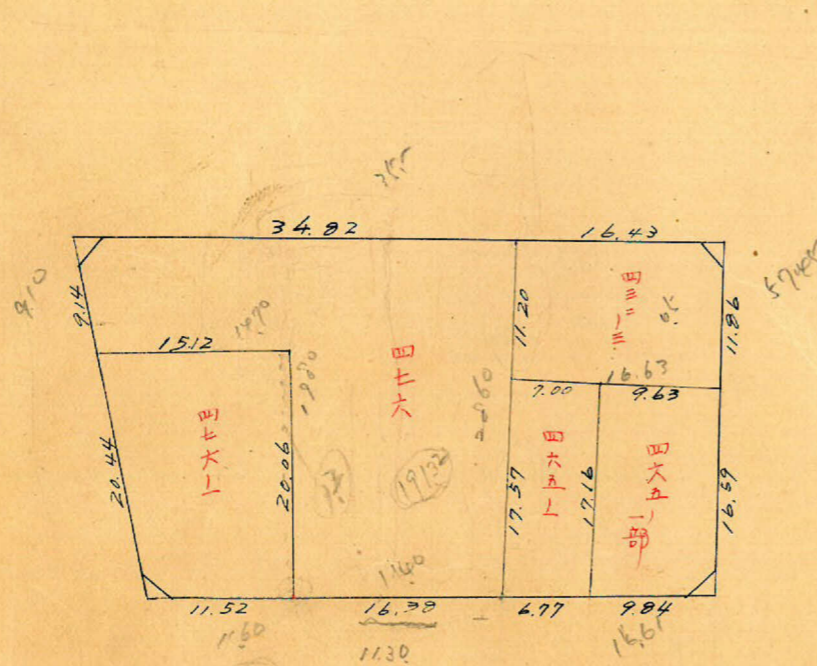
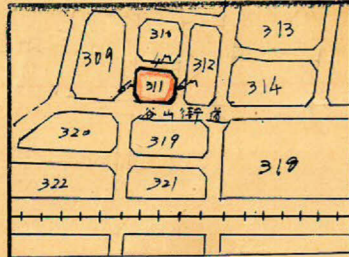


課長	係長	測量士	係

(分筆前)  
 確定面積平面圖  $S = \frac{1}{601}$

ブロック番号 荒田 311号

新地名 町 丁目  
 年 月 日

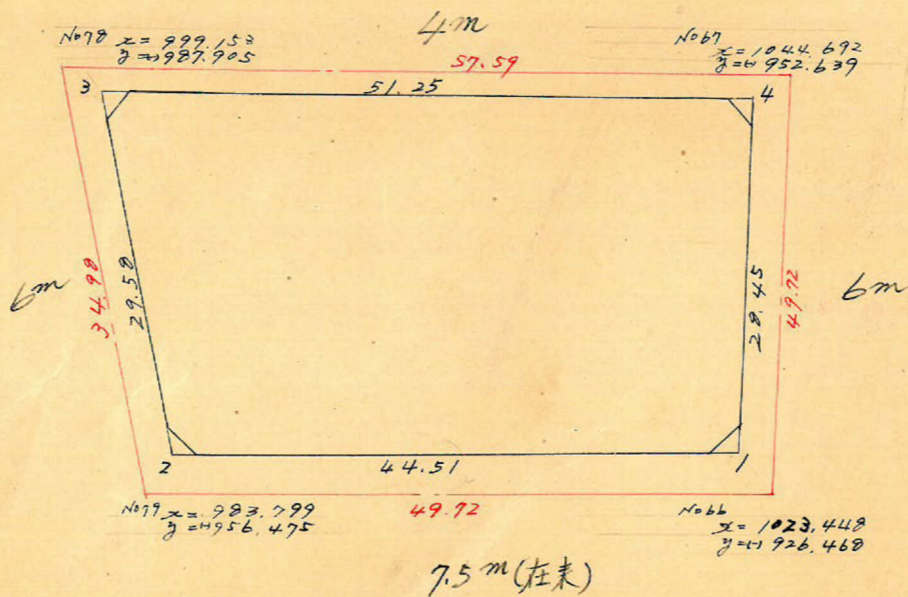


ロット5 杭16

この図面等は、土地区画整理事業に関する参考資料として提供しています。  
 ○図面等は換地処分時のものであり、現在の状況とは異なる場合があります。  
 ○図面等によって、境界等が確定されるものではありません。



荒田工区311パン 縮尺  $\frac{1}{600}$  トラバ-精度  $\frac{1}{20500}$



この図面等は、土地区画整理事業に関する参考資料として提供しています。  
 ○図面等は換地処分時のものであり、現在の状況とは異なる場合があります。  
 ○図面等によって、境界等が確定されるものではありません。

測点	1	2	3	4	5	6	1 x 6	3 x 4
1	1,023,144	- 35,413		930,775	- 26,964			
2	997,731	+ 12,883	- 22,530	957,739		- 53,590	- 52,932,504	+ 21,577,860
3	1,000,614	+ 40,441	+ 53,724	984,365	- 26,626	+ 4,858	+ 4,860,983	- 52,490,279
4	1,041,055	- 17,911	+ 22,530	952,881	+ 31,484	+ 53,590	+ 55,790,137	- 21,468,409
1	1,023,144	- 35,413	- 53,324	930,775	- 26,964	- 4,858	- 4,970,434	+ 49,672,646
							- 37,902,938	+ 71,210,506
							+ 60,651,120	- 73,958,688
							2,748,182 $\frac{1}{2}$ = 1,374,091 $\frac{1}{2}$ $m^2$	

合計面積  
 削除  
 割込

$$1,374.09 \text{ m}^2 (\times 0.3025 = 415.66 \text{ 坪}) = 415.64 \text{ 坪}$$

$$2.68 + 1.93 + 2.12 + 2.66 = 9.39 \text{ (x " = 2.84 ")} = 2.83 \text{ "}$$

$$= 412.81 \text{ "}$$