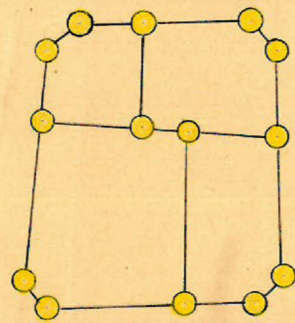


課	長	係	長	測	量	士	係

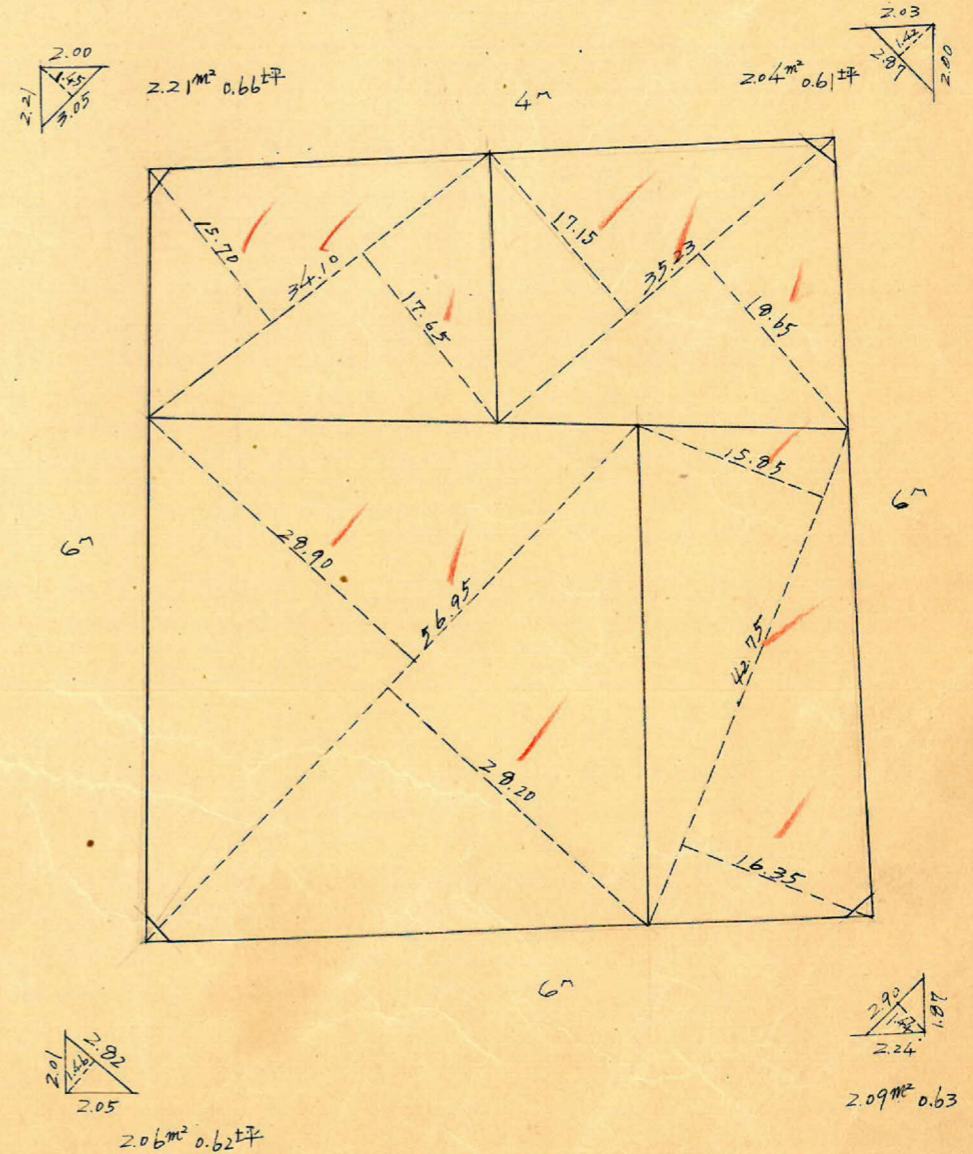
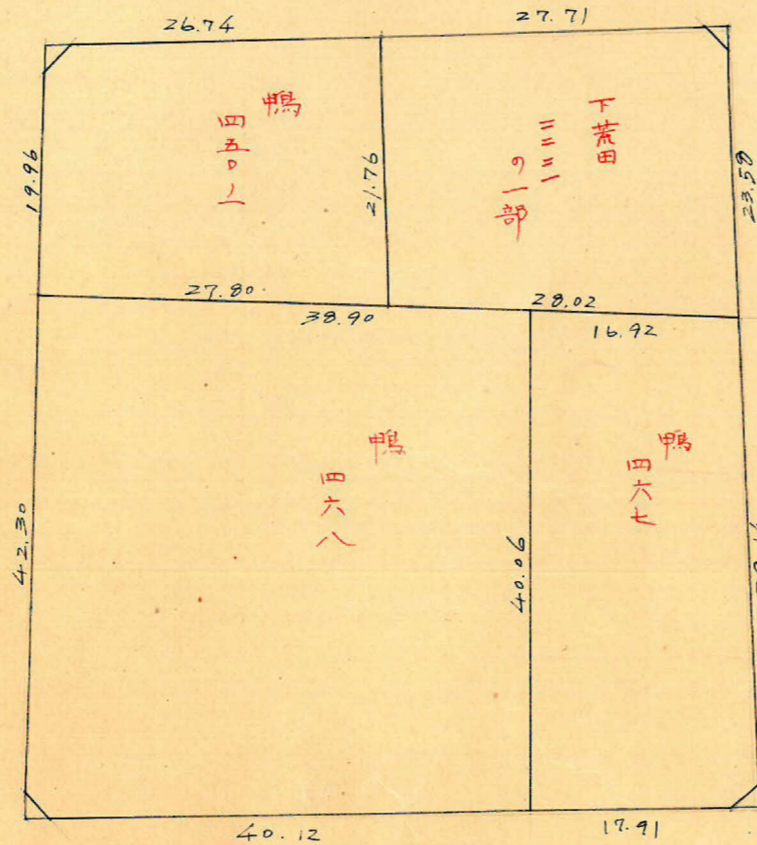
(分 筆 前)
 確定面積平面圖 $S = \frac{1}{600}$

ブロック番号 荒田 309号

新地名 町 丁目
 年 月 日



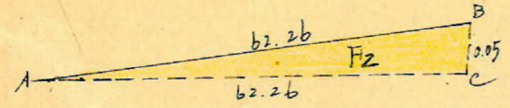
ロット 4 杭 14



この図面等は、土地区画整理事業に関する参考資料として提供しています。
 ○図面等は換地処分時のものであり、現在の状況とは異なる場合があります。
 ○図面等によって、境界等が確定されるものではありません。

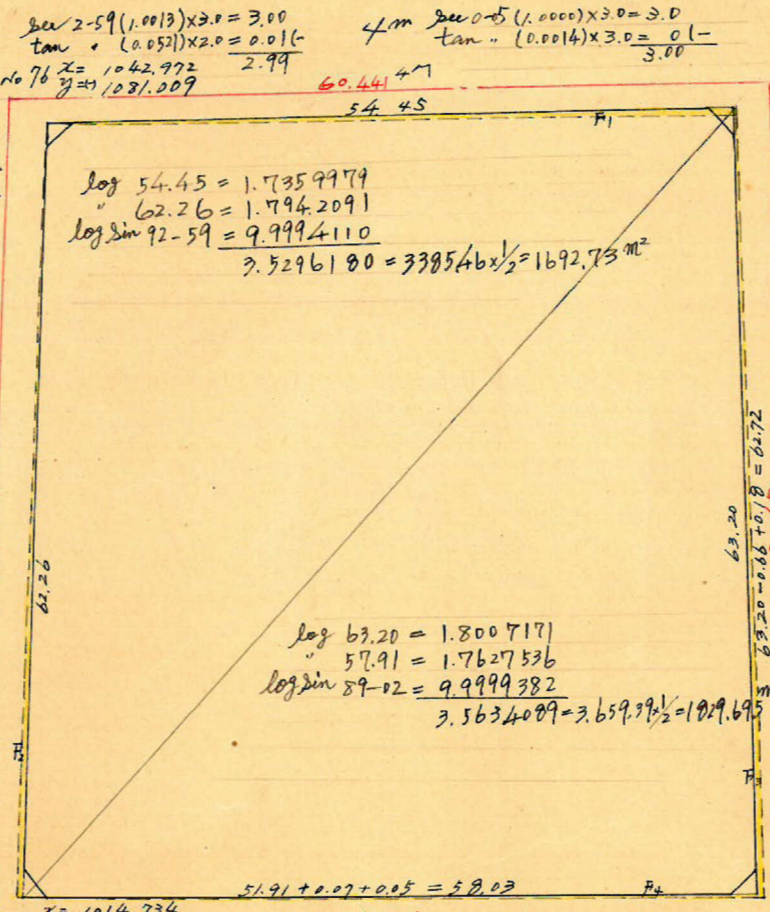
荒田 300 BL 縮尺 1/600 トラバ-精度 1/3000

γ = 1.00



$AC = \sqrt{b2.26^2 + 0.05^2} - 2 \times b2.26 \times 0.05 \times \cos 92-06 = b2.26m$
 $F2 = \frac{1}{2} (b2.26 \times 0.05) \times \sin 92-06 = 1.55m^2 (+)$

$\sec 2-59(1.0013) \times 3.0 = 3.00$
 $\tan " (0.0521) \times 3.0 = 0.1563$
 $No 76 \quad x = 1042.972$
 $y = 1031.009$



$\log 54.45 = 1.7359979$
 $\log 62.26 = 1.7942091$
 $\log \sin 92-59 = 9.9994110$
 $3.5296180 = 3385.46 \times \frac{1}{2} = 1692.73m^2$

$\log 63.20 = 1.8007171$
 $\log 57.91 = 1.7627536$
 $\log \sin 89-02 = 9.9999382$
 $3.5634089 = 3659.99 \times \frac{1}{2} = 1829.99m^2$

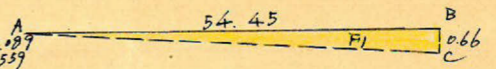
$\sec 2-06(1.0000) \times 3.0 = 3.00$
 $\tan " (0.0366) \times 3.0 = 0.110$
 $No 77 \quad x = 1014.734$
 $y = 1019.877$

$\sec 2-06(1.0000) \times 3.0 = 3.00$
 $\tan " (0.0366) \times 3.0 = 0.110 (+)$
 $No 77 \quad x = 1014.734$
 $y = 1019.877$

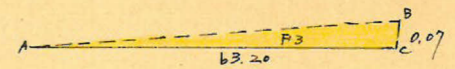
$\sec 0-58(1.0000) \times 3.0 = 3.00$
 $\tan " (0.0168) \times 3.0 = 0.05 (+)$
 $No 68 \quad x = 1073.829$
 $y = 1095.159$

$\sec 0-55(1.0000) \times 3.0 = 3.00$
 $\tan " (0.0014) \times 3.0 = 0.0042$
 $No 69 \quad x = 1099.089$
 $y = 1058.559$

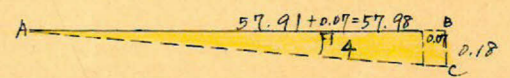
$\sec 0-58(1.0000) \times 3.0 = 3.00$
 $\tan " (0.0168) \times 3.0 = 0.05 (+)$
 $No 68 \quad x = 1073.829$
 $y = 1095.159$



$AC = \sqrt{54.45^2 + 0.66^2} = 54.45m$
 $F1 \text{ の面積} = \frac{1}{2} (54.45 \times 0.66) = 17.969m^2 (-)$



$AB = \sqrt{63.20^2 + 0.07^2} - 2 \times 63.20 \times 0.07 \times \cos 90-58 = 63.20m$
 $F3 = \frac{1}{2} (63.20 \times 0.07) \times \sin 90-58 = 2.221m^2 (+)$



$AC = \sqrt{57.98^2 + 0.18^2} - 2 \times 57.98 \times 0.18 \times \cos 90-58 = 57.98m$
 $F4 = \frac{1}{2} (57.98 \times 0.18) \times \sin 90-58 = 5.219m^2 (+)$

合計面積 $3522.425 + 1.550 + 2.221 + 5.219 - 17.969 = 3513.445m^2 (\times 0.3025 = 1062.81坪) = 1062.81坪$
 剪除 " $8.400" (\times " = 2.54") = 2.52"$
 割込 " $3505.05" (\times " =) = 1060.28"$

この図面等は、土地区画整理事業に関する参考資料として提供しています。
 ○図面等は換地処分時のものであり、現在の状況とは異なる場合があります。
 ○図面等によって、境界等が確定されるものではありません。