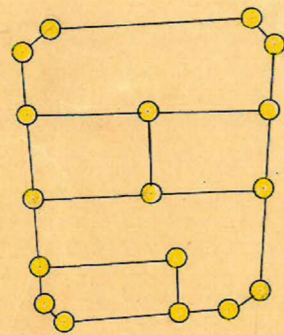
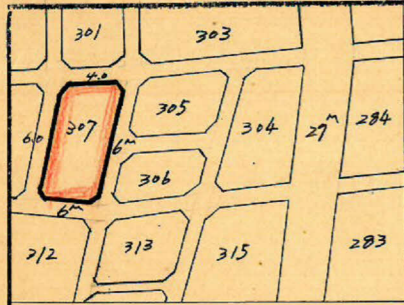


課長	係長	測量士	係

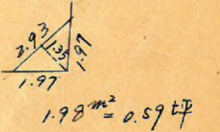
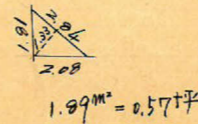
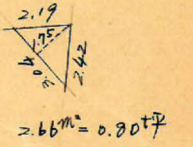
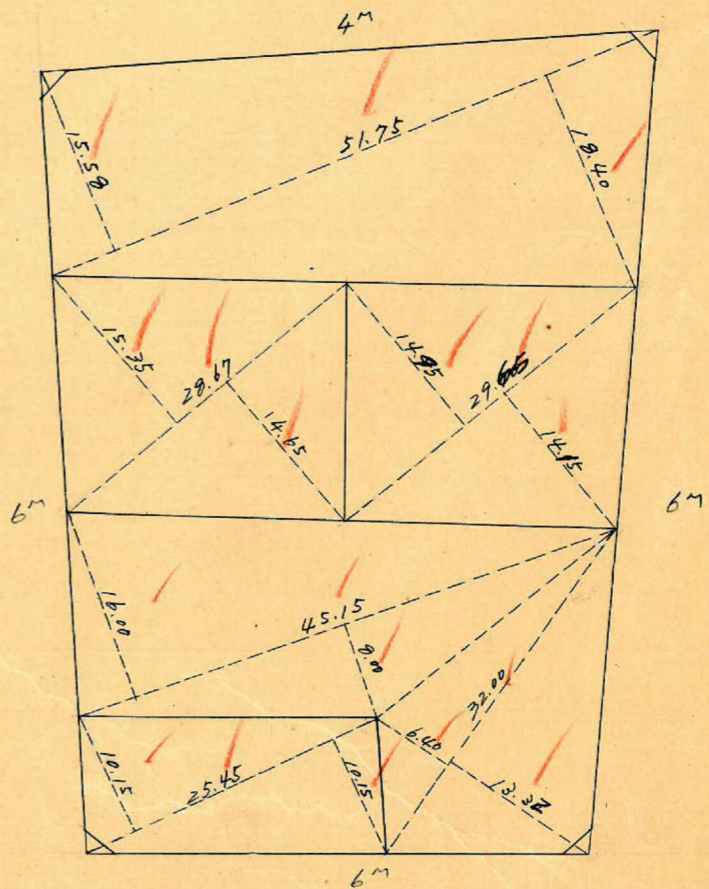
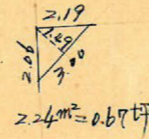
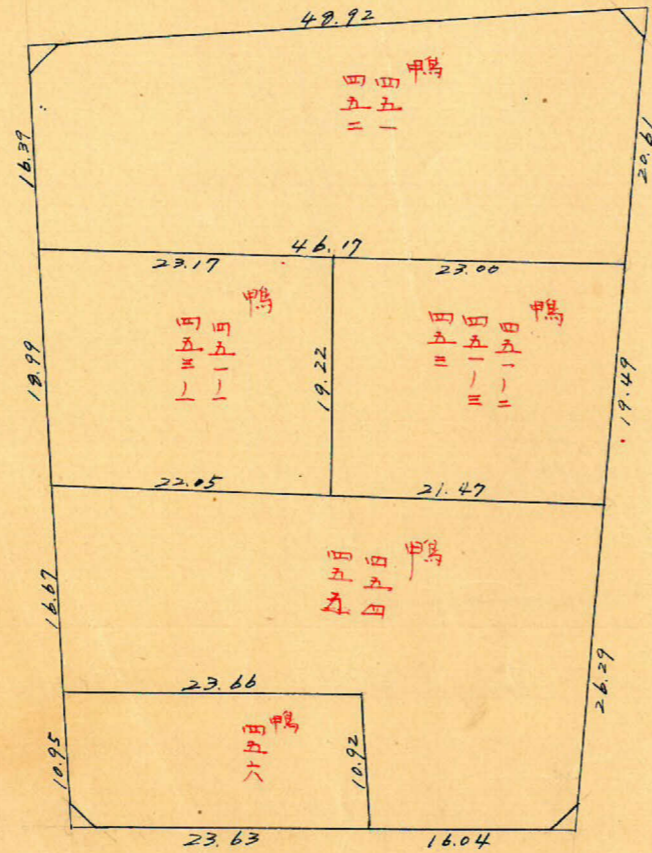
(分 筆 前)
 確定面積平面圖 $S = \frac{1}{600}$

ブロック番号 荒田 307 号

新地名 町 丁目
 年 月 日

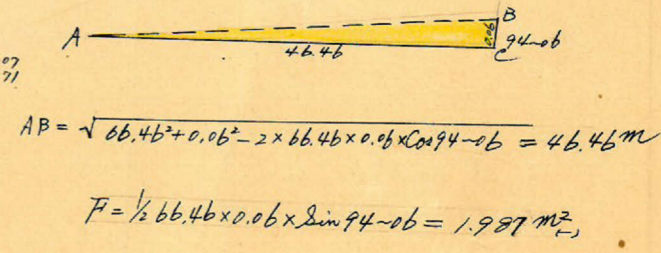
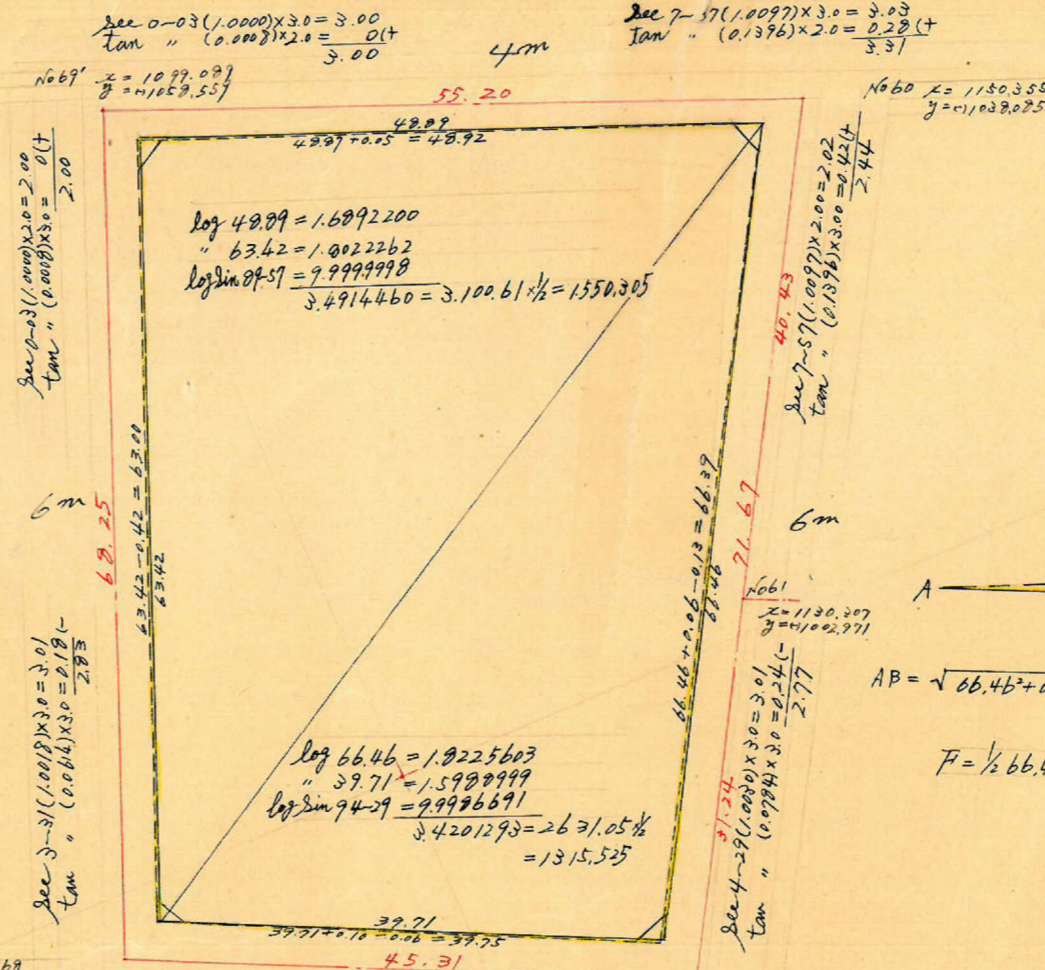
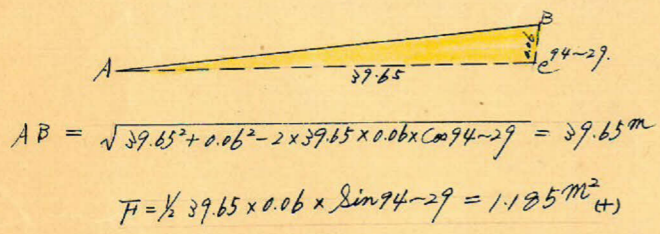
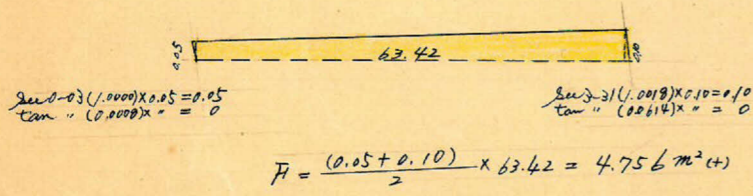
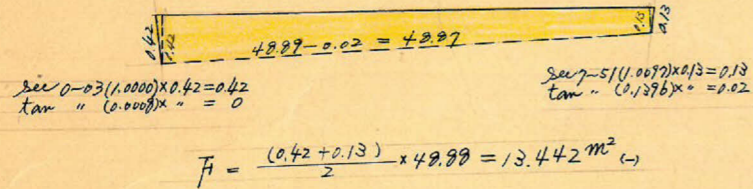


口ツト 杭 17本



この図面等は、土地区画整理事業に関する参考資料として提供しています。
 ○図面等は換地処分時のものであり、現在の状況とは異なる場合があります。
 ○図面等によって、境界等が確定されるものではありません。

荒田 307^{BL} 縮尺 1/600 トラバ-精度 1/2000



合計面積 $1550.305 + 1315.525 + 4.756 + 1.185 - 13.442 - 1.987 = 2856.34 \text{ m}^2$
 削除 " $(x 0.3025 = 864.04 \text{ 坪}) = 864.03 \text{ 坪}$
 割込 " $(x " = 2.65 \text{ 坪}) = 2.63 \text{ 坪}$
 $= 861.39 \text{ 坪}$

この図面等は、土地区画整理事業に関する参考資料として提供しています。
 ○図面等は換地処分時のものであり、現在の状況とは異なる場合があります。
 ○図面等によって、境界等が確定されるものではありません。