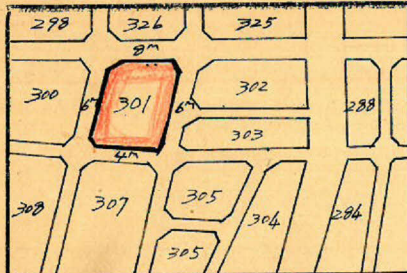


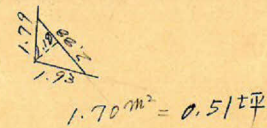
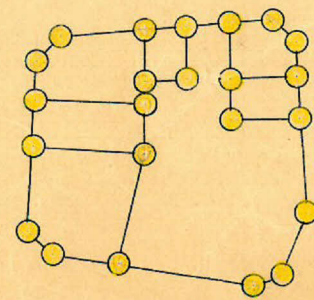
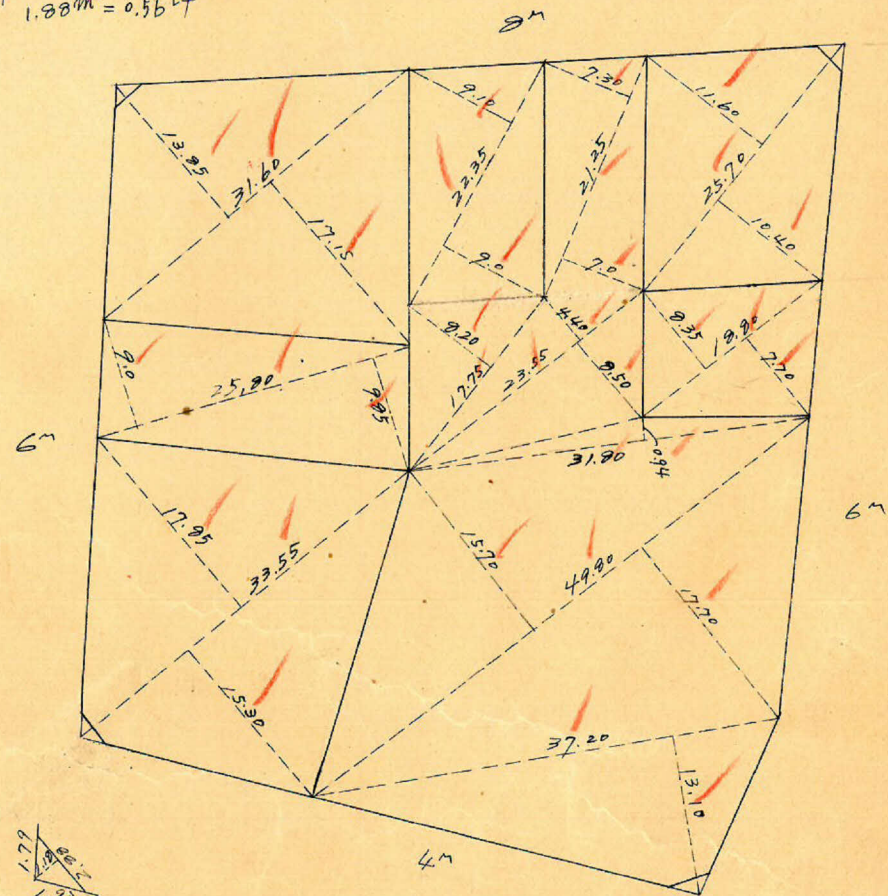
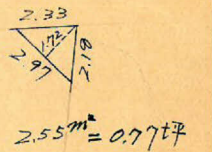
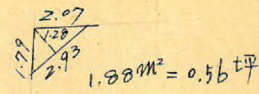
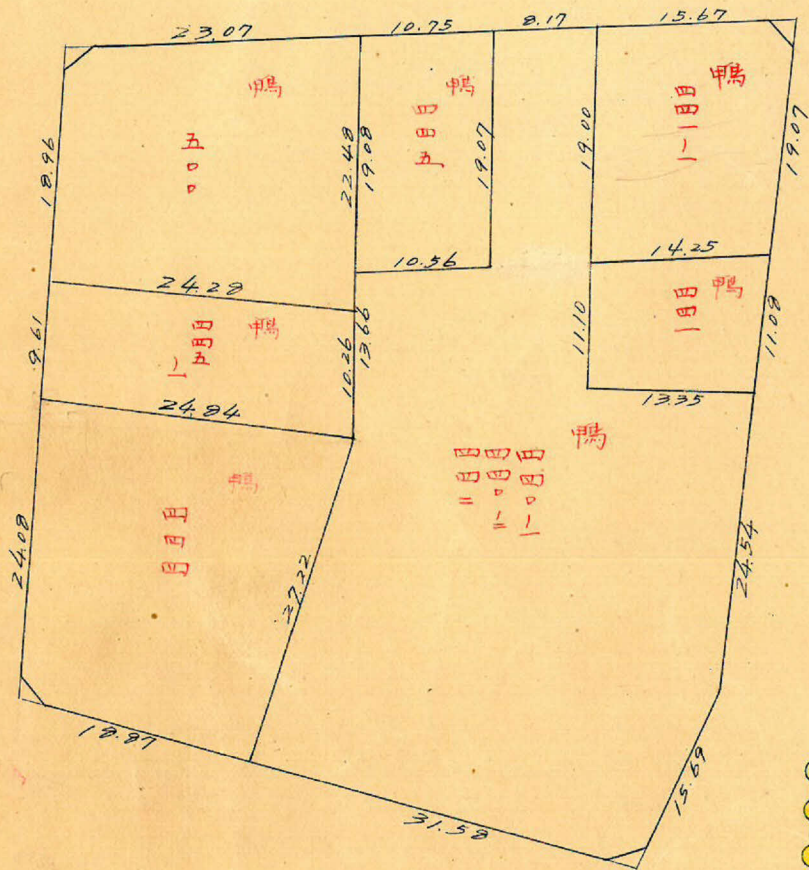
課長	係長	測量士	係

(分筆前)
確定面積平面圖 $S = \frac{1}{600}$

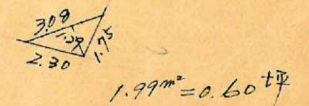
新地名 町 丁目
 ブロック番号 **301** 号
 32 年 11 月 日



この図面等は、土地区画整理事業に関する参考資料として提供しています。
 ○図面等は換地処分時のものであり、現在の状況とは異なる場合があります。
 ○図面等によって、境界等が確定されるものではありません。

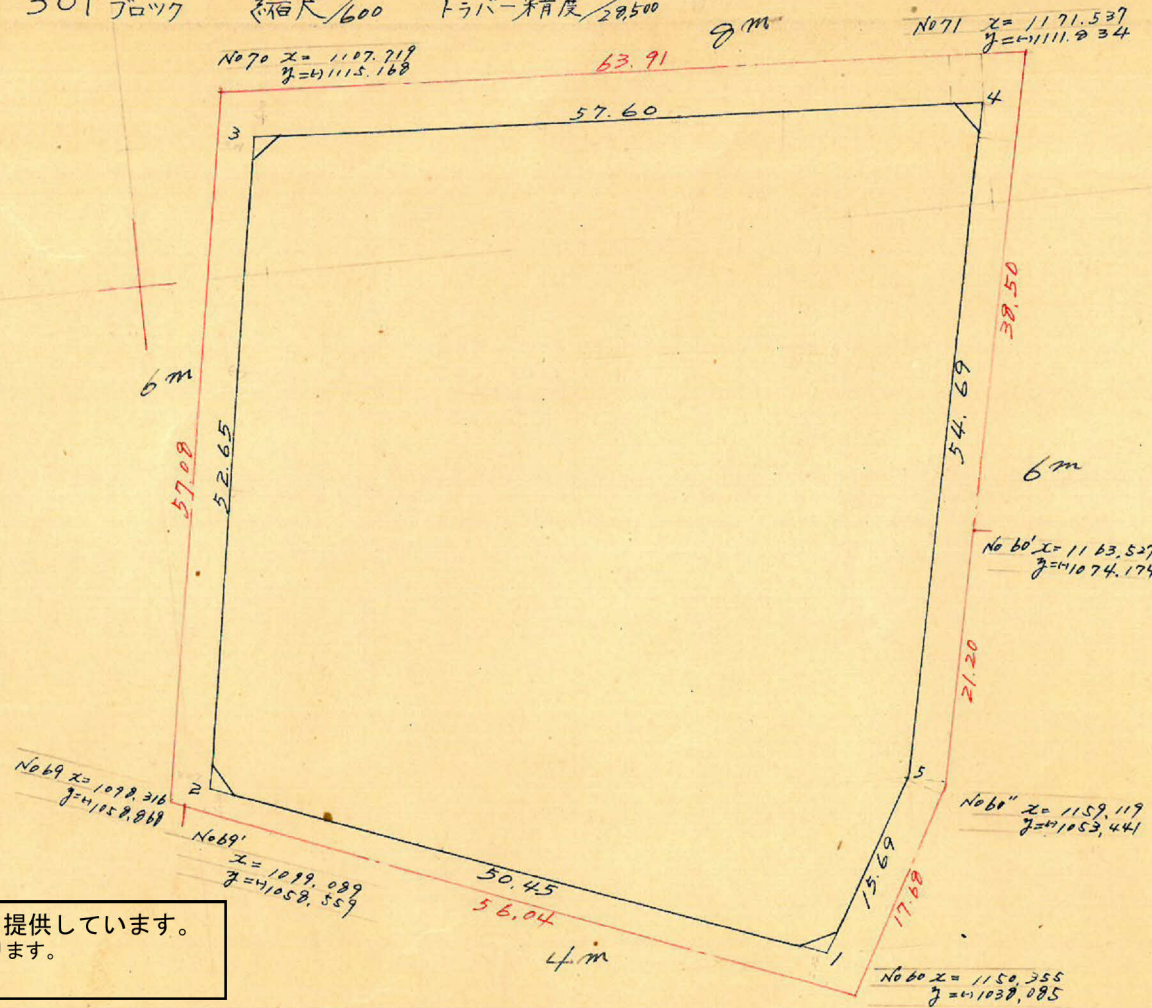


ロツト 7 杭 23



荒田工区 301プロット 縮尺 1/600 トラバ-精度 1/20,500

y=61100



y=61100

6m

この図面等は、土地区画整理事業に関する参考資料として提供しています。
 ○図面等は換地処分時のものであり、現在の状況とは異なる場合があります。
 ○図面等によって、境界等が確定されるものではありません。

測点	1	2	3	4	5	6	1 x 6	3 x 4
	x	ox		y	oy			
1	1148.548	- 47.087		1040.971	- 18.126			
2	1101.461	+ 8.633	- 38.454	1059.097	- 51.934	- 70.060	- 77.160.358	+ 40.726.516
3	1110.094	+ 57.527	+ 66.160	1111.031	+ 2.932	- 49.002	- 54.396.826	- 73.505.811
4	1167.621	- 11.272	+ 46.255	1108.099	+ 53.517	+ 56.449	+ 65.911.038	- 51.255.119
5	1156.349	- 7.801	- 19.073	1054.582	+ 13.611	+ 67.128	+ 77.623.396	+ 20.114.042
1	1148.548	- 47.087	- 54.888	1040.971	- 18.126	- 4.515	- 5.185.694	+ 57.136.816
							- 136.750.278	+ 117.977.374
							+ 143.524.434	- 124.760.920
							+ 6.783.556	- 6.783.556

y=61000

合計面積
 剪除面積
 割込面積

$3.391.78 \text{ m}^2 (\times 0.3025 = 1026.01 \text{ 坪}) = 1025.97 \text{ 坪}$
 $1.88 + 1.70 + 1.99 + 2.55 = 8.12 (\times " = 2.45 ") = 2.44 "$
 $= 1.023.53 "$

x=1200

y=61000