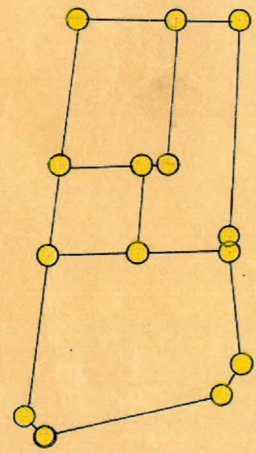
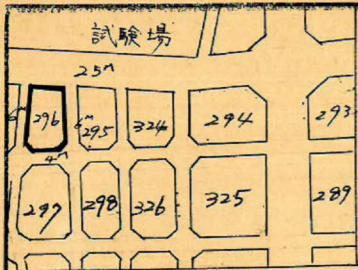


課	長	係	長	測量士	係

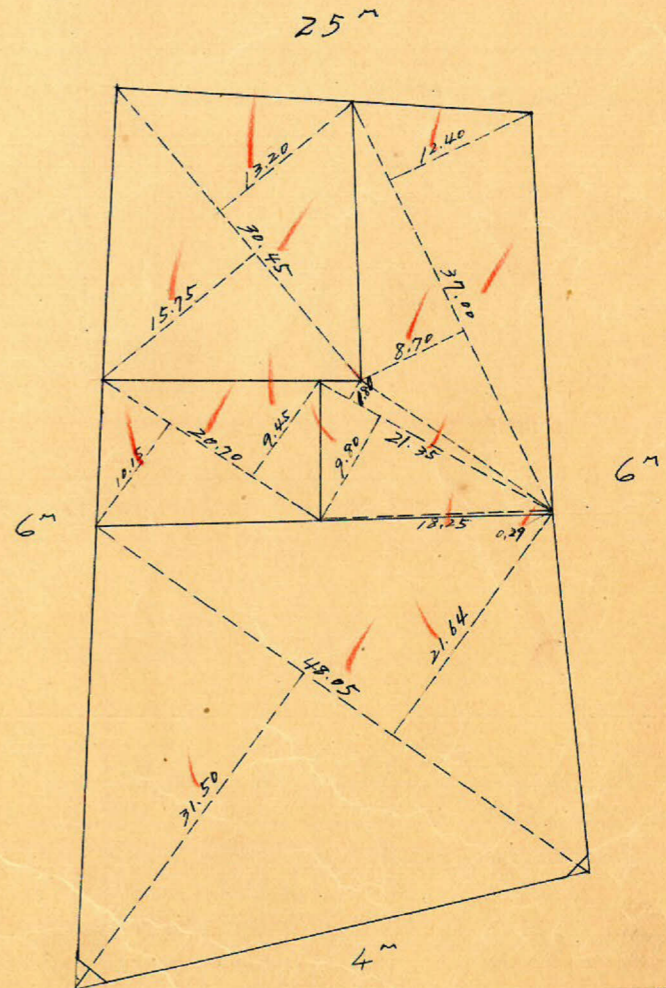
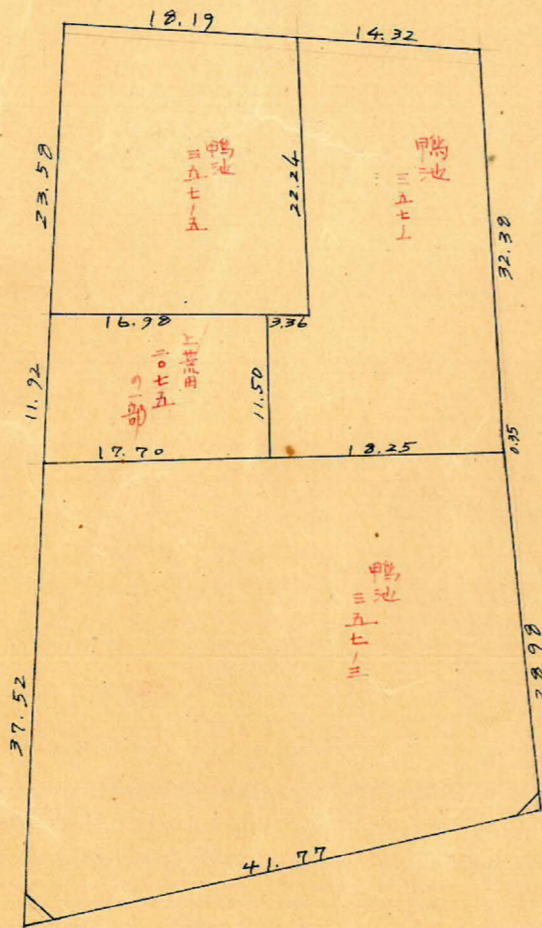
(分筆前)
確定面積平面圖 $S = \frac{1}{600}$

ブロック番号 荒田 296号

新地名 町 丁目
年 月 日



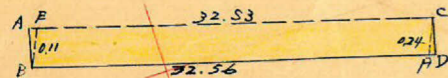
ロット 4 杭 14



この図面等は、土地区画整理事業に関する参考資料として提供しています。
○図面等は換地処分時のものであり、現在の状況とは異なる場合があります。
○図面等によって、境界等が確定されるものではありません。

この図面等は、土地区画整理事業に関する参考資料として提供しています。
 ○図面等は換地処分時のものであり、現在の状況とは異なる場合があります。
 ○図面等によって、境界等が確定されるものではありません。

荒田 296 BL 縮尺 1/600 トラバー精度 1/20000



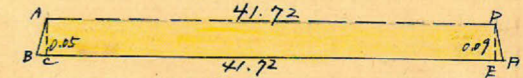
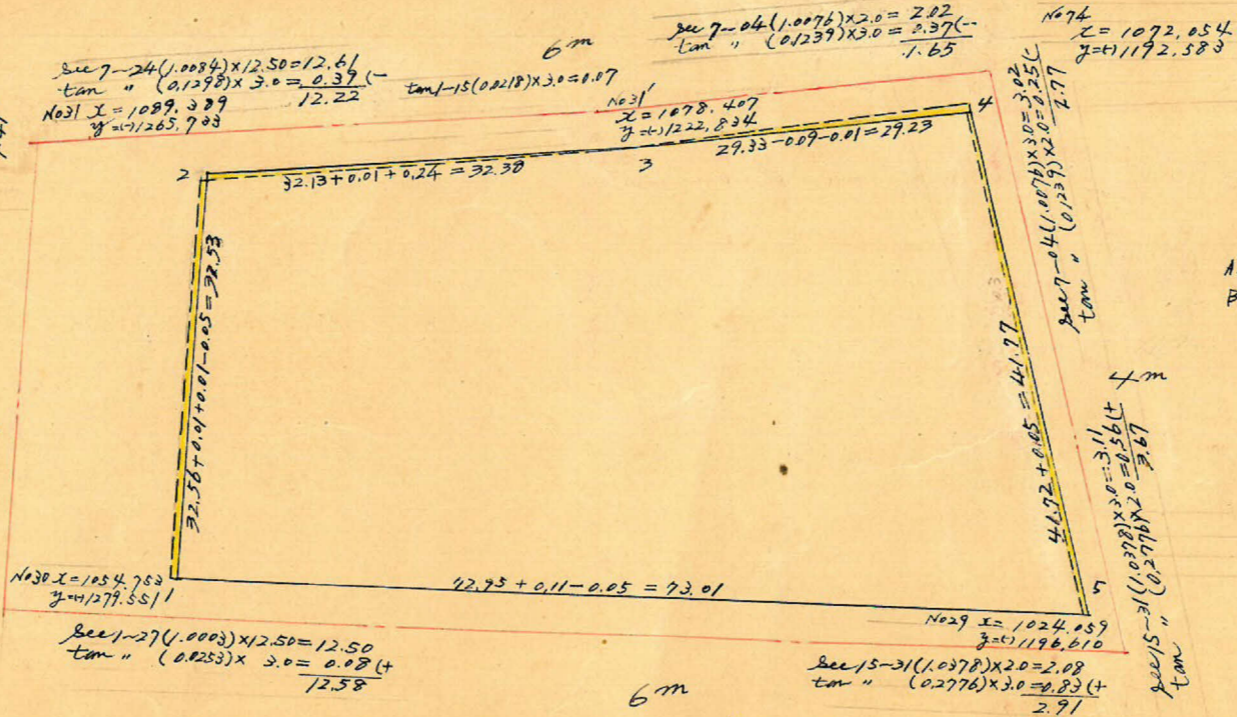
CD $\sec 7-24(1.0083) \times 0.24 = 0.24$
 DF $\tan " (0.1278) \times " = 0.03$

AB $\sec 1-27(1.0000) \times 0.11 = 0.11$
 AF $\tan " (0.0253) \times " = 0.00$

$ABCD \text{ の } F = \frac{1}{2} \{ (0.24 + 0.11) \times 32.53 \} = 5.69 \text{ m}^2 (+)$

$\sec 7-24(1.0084) \times 3.0 = 3.03$
 $\tan " (0.1278) \times 3.0 = 1.41$

$\sec 1-27(1.0000) \times 3.0 = 3.00$
 $\tan " (0.0253) \times 3.0 = 0.32$



AB = $\sec 15-31(1.0278) \times 0.05 = 0.05$
 BC = $\tan " (0.2776) \times " = 0.01$
 DE = $\sec 7-04(1.0076) \times 0.09 = 0.09$
 EF = $\tan " (0.1237) \times " = 0.01$
 $F = \frac{1}{2} \{ (0.05 + 0.09) \times 41.72 \} = 2.92 \text{ m}^2 (-)$



$\sec 7-24(1.0083) \times 0.05 = 0.05$
 $\tan " (0.1278) \times " = 0.01$
 $A \text{ の } F = \frac{1}{2} \{ (32.14 \times 0.05) \} = 0.80 \text{ m}^2 (-)$
 $B \text{ の } F = \frac{1}{2} \{ (29.32 \times 0.05) \} = 0.73 \text{ m}^2 (+)$

測点	方位角	辺長	方位	真数		緯距		経距		更正緯距		更正経距		合緯距	合経距	倍横距	倍面積
				Cos	Sin	N	S	E	W	N	S						
1	88-33	32.56	88-33	0.0253	0.9996	0.824		32.547		0.824		32.552		+ 0.824	+ 32.552	+ 32.552	+ 26.823
2	171-09	32.13	8-51	0.9880	0.1538		31.744	4.742			31.744	4.942		-30.920	+ 37.494	+ 70.046	-2.223.540
3	168-39	29.33	11-21	0.9804	0.1968		28.755	5.772			28.755	5.772		-59.675	+ 43.266	+ 80.760	-2.322.254
4	251-35	41.72	71-35	0.3159	0.9487		13.179		39.580			13.179		-72.854	+ 3.691	+ 46.957	- 618.246
5	357-06	72.95	2-54	0.9987	0.0506		72.855		3.691	72.854		3.691		I 0	I 0	+ 3.691	+ 268.904
	88-33						73.679	73.678	43.261	43.271	73.678	43.266	43.266				

$4.868.913 \text{ m}^2 / 2 = 2,434.46 \text{ m}^2$

合計面積 $2434.456 + 5.69 + 0.73 - 0.80 - 2.92 = 2437.156 \text{ m}^2 (\times 0.3025) = 737.24 \text{ 坪}$
 削除 " $2.025 + 2849 = 4.874 (\times " = 1.47) = 1.47 \text{ 坪}$
 割上 " $2432.27 (\times " = 735.76) = 735.75 \text{ 坪}$