

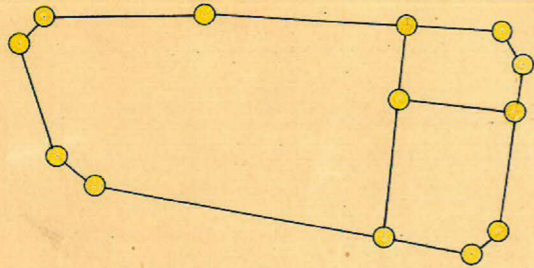
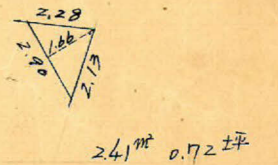
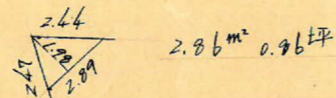
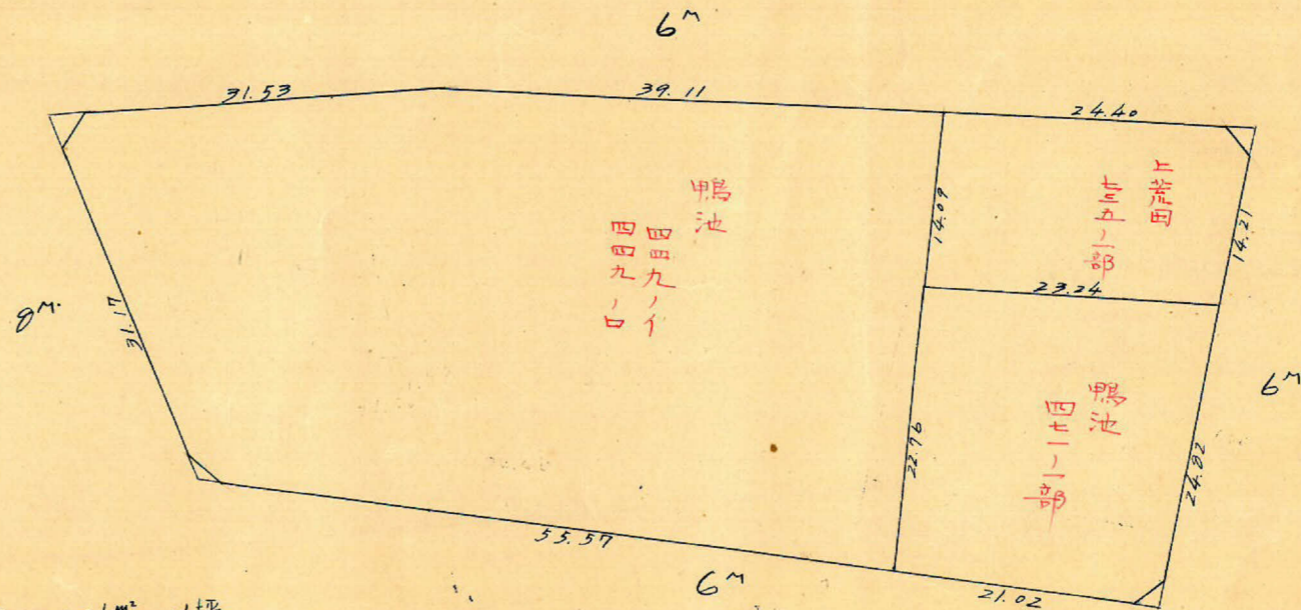
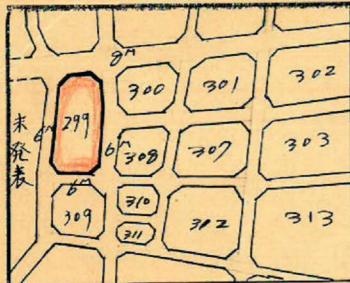
課長	係長	測量士	係

(分筆前)
確定面積平面圖 $S = \frac{1}{600}$

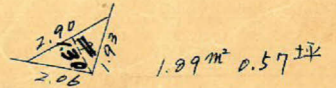
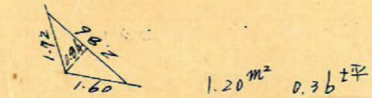
ブロック番号 荒田

299号

新地名 町 丁目
年 月 日



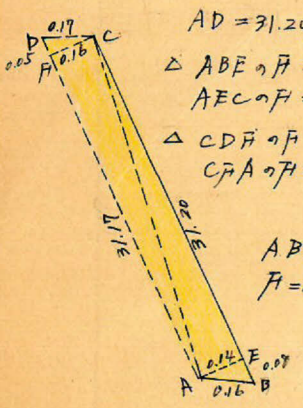
ロット 3 杭 13



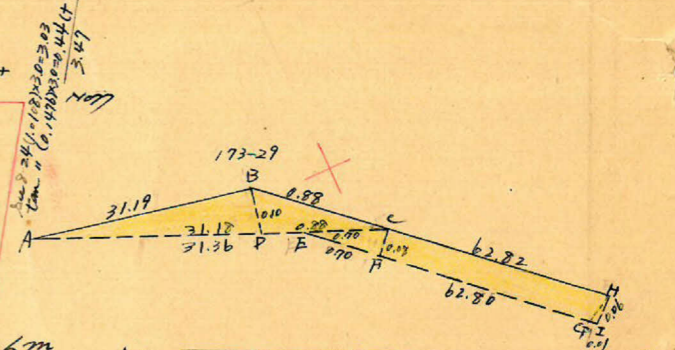
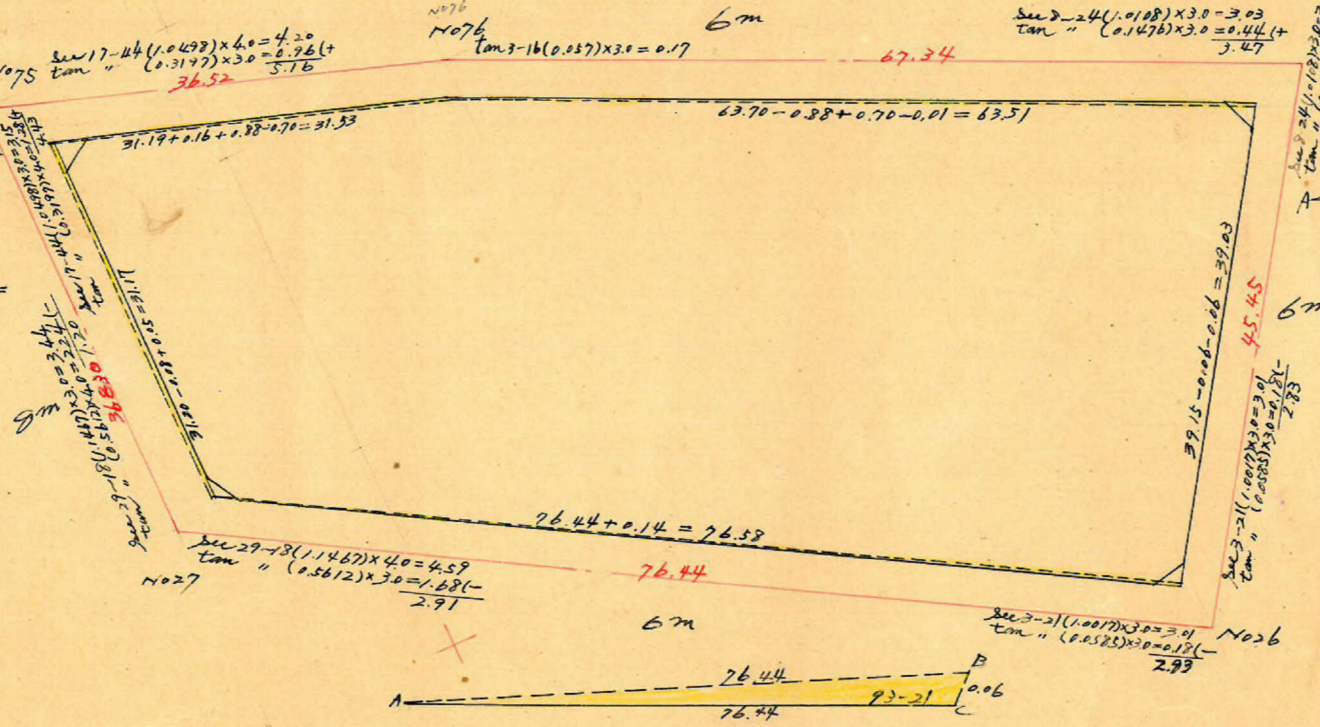
この図面等は、土地区画整理事業に関する参考資料として提供しています。
 ○図面等は換地処分時のものであり、現在の状況とは異なる場合があります。
 ○図面等によって、境界等が確定されるものではありません。

荒田 299BL 縮尺 1/600 トラバ-精度 1/28,000

この図面等は、土地区画整理事業に関する参考資料として提供しています。
 ○図面等は換地処分時のものであり、現在の状況とは異なる場合があります。
 ○図面等によって、境界等が確定されるものではありません。



$AD = 31.20 - 0.08 + 0.05 = 31.17m$
 $\Delta ABE \text{ の } F = \frac{1}{2}(0.08 \times 0.14) = 0.0056 m^2$
 $\Delta AEC \text{ の } F = \frac{1}{2}(31.12 \times 0.14) = 2.178 m^2$
 $\Delta CDF \text{ の } F = \frac{1}{2}(0.05 \times 0.16) = 0.004 m^2$
 $\Delta CFA \text{ の } F = \frac{1}{2}(31.17 \times 0.16) = 2.494 m^2$
 $ABCD \text{ の } F \text{ (面積)}$
 $F = 0.0056 + 2.178 + 0.004 + 2.494 = 4.6816 \div 4.682 m^2 (+)$



$AC = \sqrt{31.19^2 + 0.88^2 + 2 \times 31.19 \times 0.88 \times \cos 173-29} = 32.06m$
 $ABC \text{ の } F = \frac{1}{2} \{ (31.19 \times 0.88) \times \sin 173-29 \} = 1.556 m^2 (-)$
 $\sec 83-29 (8.8111) \times 0.10 = 0.88m$
 $\tan " (8.7542) \times " = 0.88$
 $\sec 83-29 (8.8111) \times 0.08 = 0.70m$
 $\tan " (8.7542) \times " = 0.70$
 $\sin 81-36 (0.9892) \times 0.06 = 0.06$
 $\cos " (0.1460) \times " = 0.01$
 $\Delta ECF \text{ の } F = \frac{1}{2}(0.08 \times 0.70) = 0.028 m^2$
 $\Delta GHI " = \frac{1}{2}(0.06 \times 0.08) = 0.00035 m^2$
 $CFHG " = \frac{1}{2}(0.06 + 0.08) \times 62.82 = 4.397 m^2$
 $\text{面積} = 4.397 + 0.028 + 0.00035 = 4.425 m^2 (-)$

$AB = \sqrt{76.44^2 + 0.06^2 - 2 \times 76.44 \times 0.06 \times \cos 93-21} = 76.44m$
 $ABC \text{ の } F = \frac{1}{2} \{ (76.44 \times 0.06) \times \sin 93-21 \} = 2.289 m^2 (-)$

方位角	辺長	方位	真数		緯距		経距		更正緯距		更正経距		合緯距	合経距	倍横距	倍面積
			cos	sin	N	S	E	W	N	S	E	W				
119-18	31.20	60-42	0.4894	0.8720	15.269		27.206		15.269	27.209			-15.269	+27.209	+27.209	-415.454
227-02	31.19	47-02	0.6815	0.7317		21.256	22.822		21.257		22.820		-26.526	+4.387	+31.598	-671.679
233-33	63.70	53-33	0.5941	0.8043		37.844	51.234		37.846		51.230		-74.372	-46.841	-42.452	+1,606.628
331-57	39.15	28-03	0.8825	0.4702	34.550		18.408	34.549			18.406		-37.823	-65.247	-112.088	-3,872.528
58-36	76.44	58-36	0.5210	0.8535	39.825		65.242		39.823		65.247		±0	±0	-65.247	-2,598.331
119-18																
	241.68				34.375	74.369	72.448	92.464	74.372	74.372	92.456	72.456				5,951.354

合計面積 2975.677 + 4.866 - 2.289 - 1.556 - 4.425 = 2972.273 m^2 (x 0.3025 = 899.11坪) = 899.09坪
 割除 " 2.86 + 1.20 + 1.89 + 2.41 = 8.360 (x " = 2.52") = 2.51"
 割込 " 2963.913 (x " = 896.58") = 896.56"