

課長	係長	測量士	係

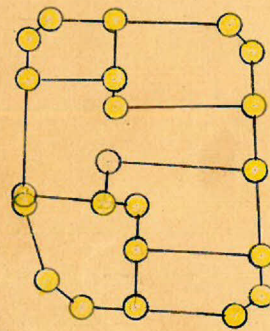
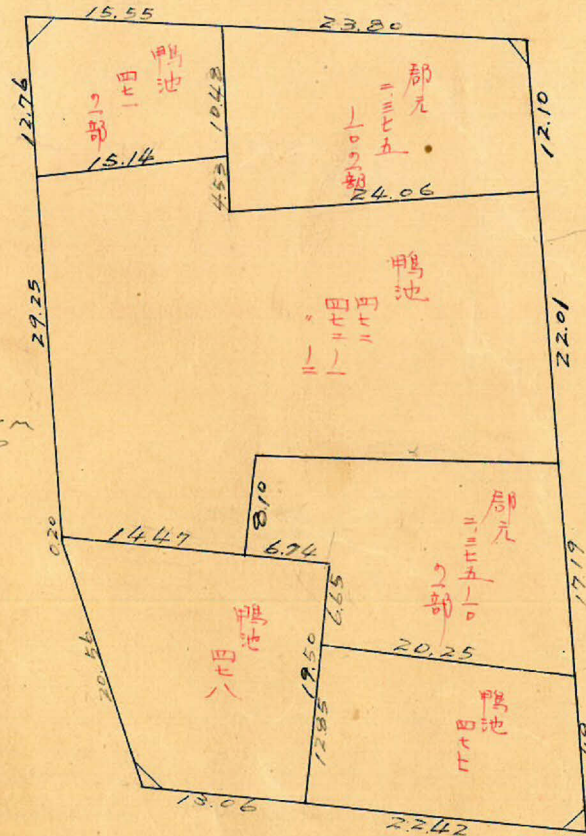
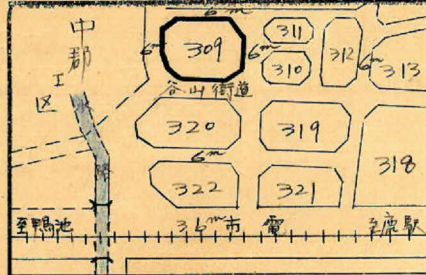
(分筆前)
確定面積平面圖 $S = \frac{1}{600}$

ブロック番号 荒田

309 号

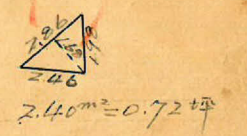
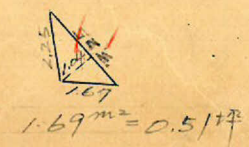
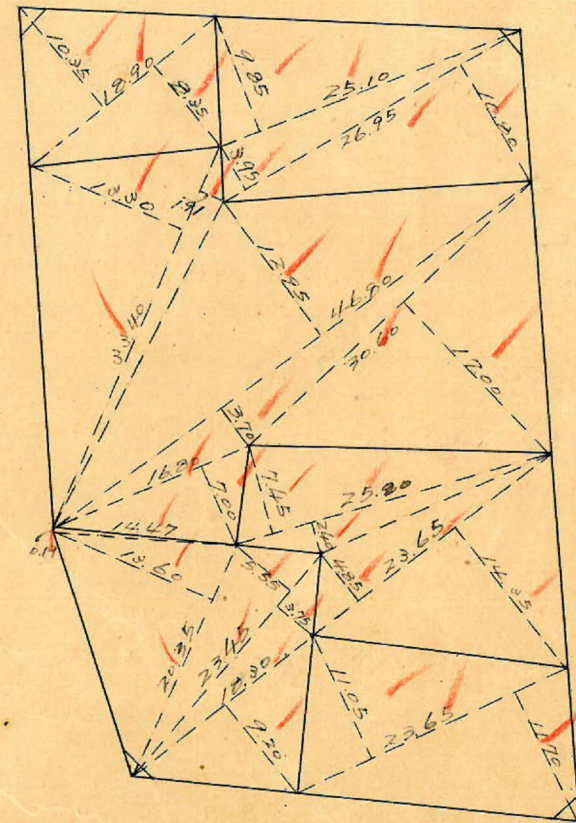
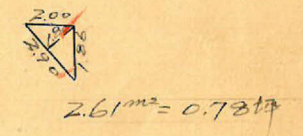
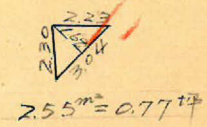
新地名 町 丁目

昭和35年 2月 29日



ロット6 柵 22本

谷山街道(在来)



この図面等は、土地区画整理事業に関する参考資料として提供しています。
 ○図面等は換地処分時のものであり、現在の状況とは異なる場合があります。
 ○図面等によって、境界等が確定されるものではありません。

荒川 309 7077 縮尺 1/600 トラド-精度 28,000

No26
 $X=976.703$
 $Y=1044.756$

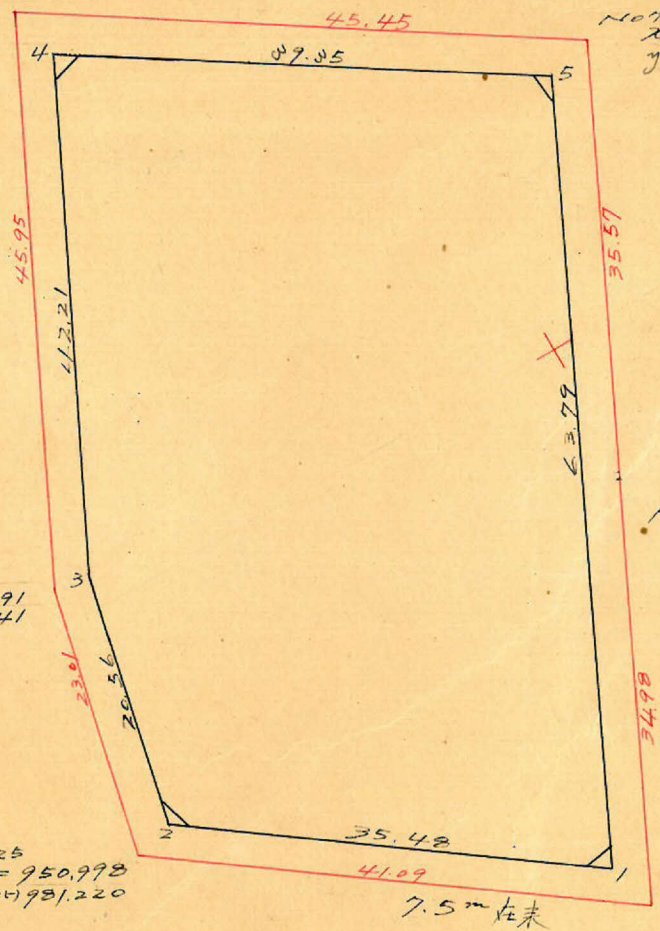
No77
 $X=1014.734$
 $Y=1019.277$

No26'
 $X=956.191$
 $Y=1003.641$

No78
 $X=999.153$
 $Y=1027.905$

No25
 $X=950.998$
 $Y=1093.220$

No79
 $X=983.799$
 $Y=1056.475$



この図面等は、土地区画整理事業に関する参考資料として提供しています。
 ○図面等は換地処分時のものであり、現在の状況とは異なる場合があります。
 ○図面等によって、境界等が確定されるものではありません。

	X	ΔX		Y	ΔY			
	1	2	3	4	5	6	1x6	3x4
1	982.947			961.499				
2	954.417	-28.530	-23.900	922.582	-21.083	-41.112	-39.237.992	+23.483.710
3	959.047	+4.630	+23.486	1002.611	-20.029	-57.789	-55.422.367	-23.547.322
4	977.903	+18.856	+51.811	1040.371	-37.760	-16.253	-15.893.857	-53.902.662
5	1010.858	+32.955	+5.044	1018.864	+21.507	+72.872	+79.728.392	-5.139.150
1	982.947	-27.911	-56.441	961.499	+57.365	+36.282	+35.663.283	+54.267.965
		-28.530			-21.083			

合計面積 2417.73 m^2 ($\times 0.3025 = 731.36 \text{ 坪}$) = 731.32 坪
 前後 " 9.25 m ($\times \text{ " } = 2.79 \text{ 坪}$) = 2.78 坪
 割込 " 2408.48 m^2 ($\times \text{ " } = 728.56 \text{ 坪}$) = 728.54 坪

$Y=1000$

$X=900$

$Y=1000$

$X=900$