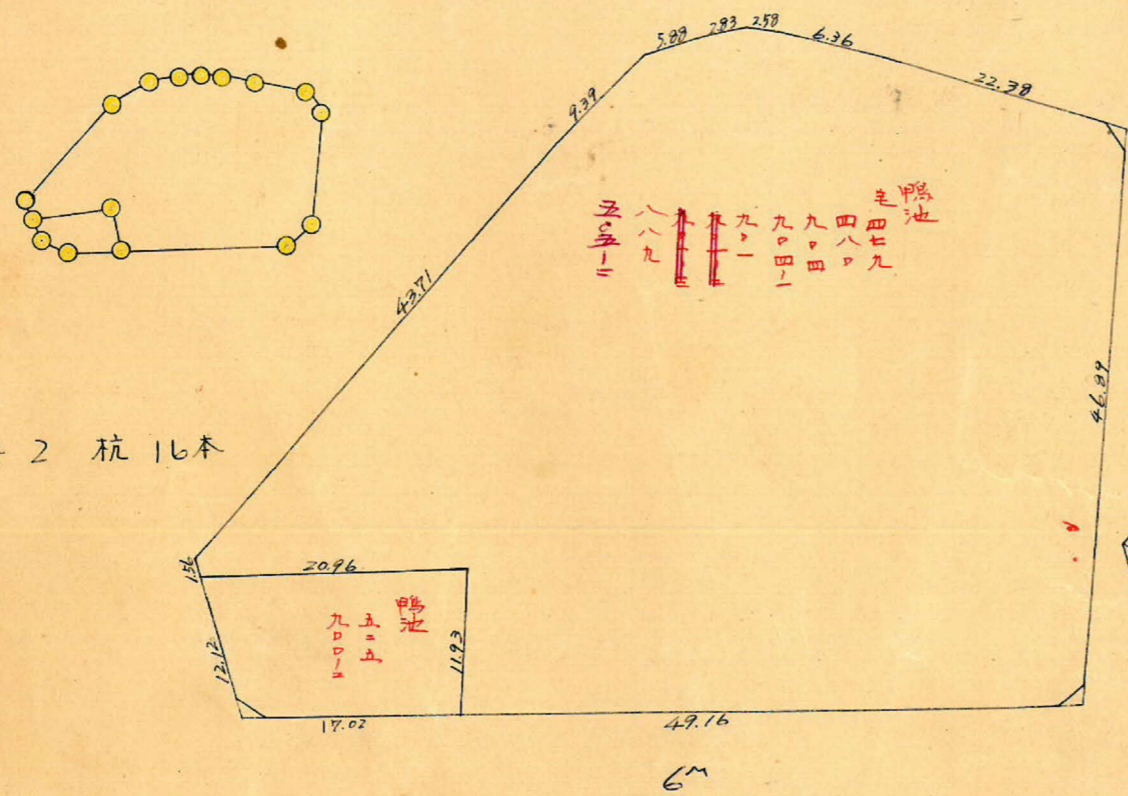
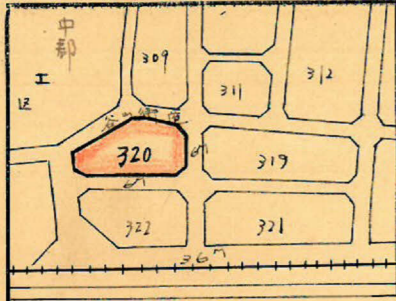


課長	係長	測量士	係

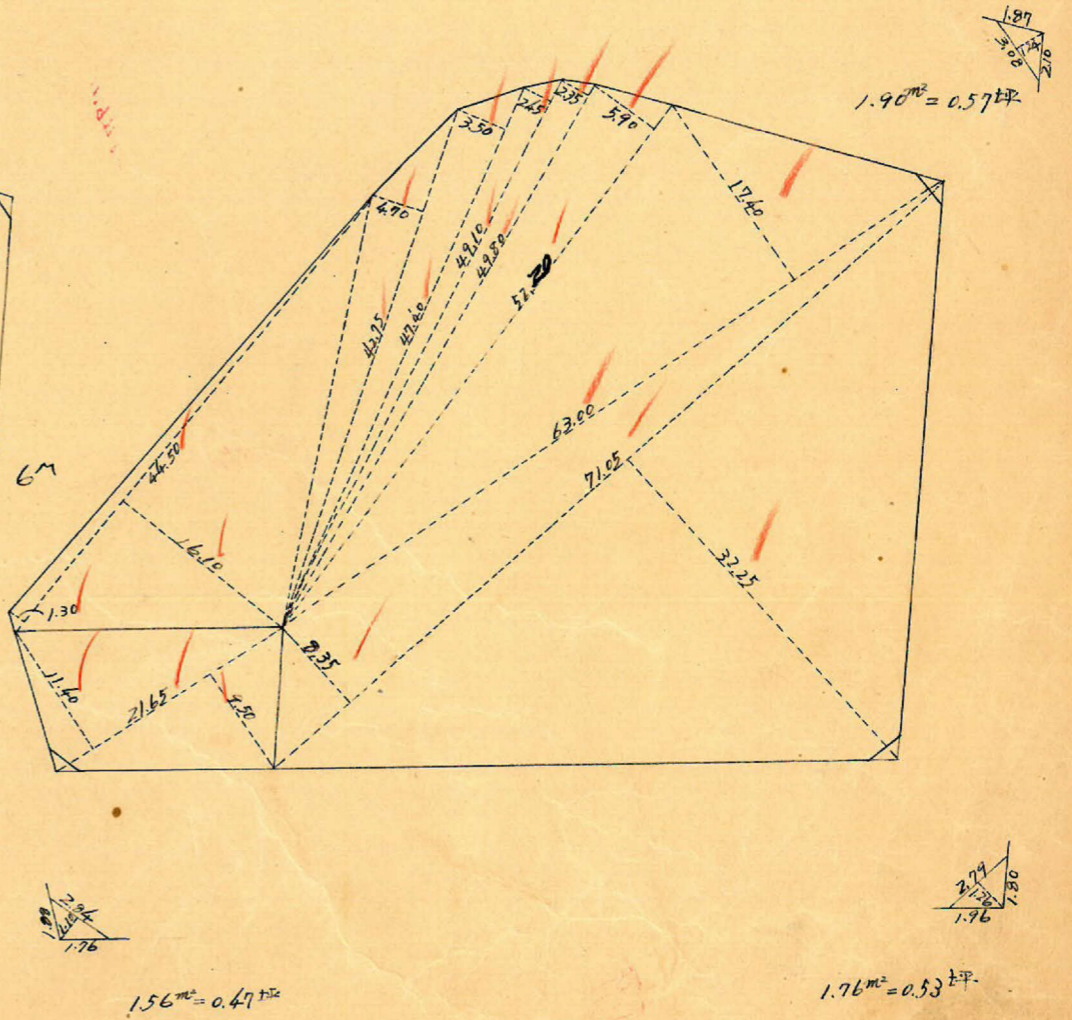
(分筆前)
確定面積平面圖 $S = \frac{1}{600}$

ブロック番号 320 号

新地名 町 丁目
年 月 日

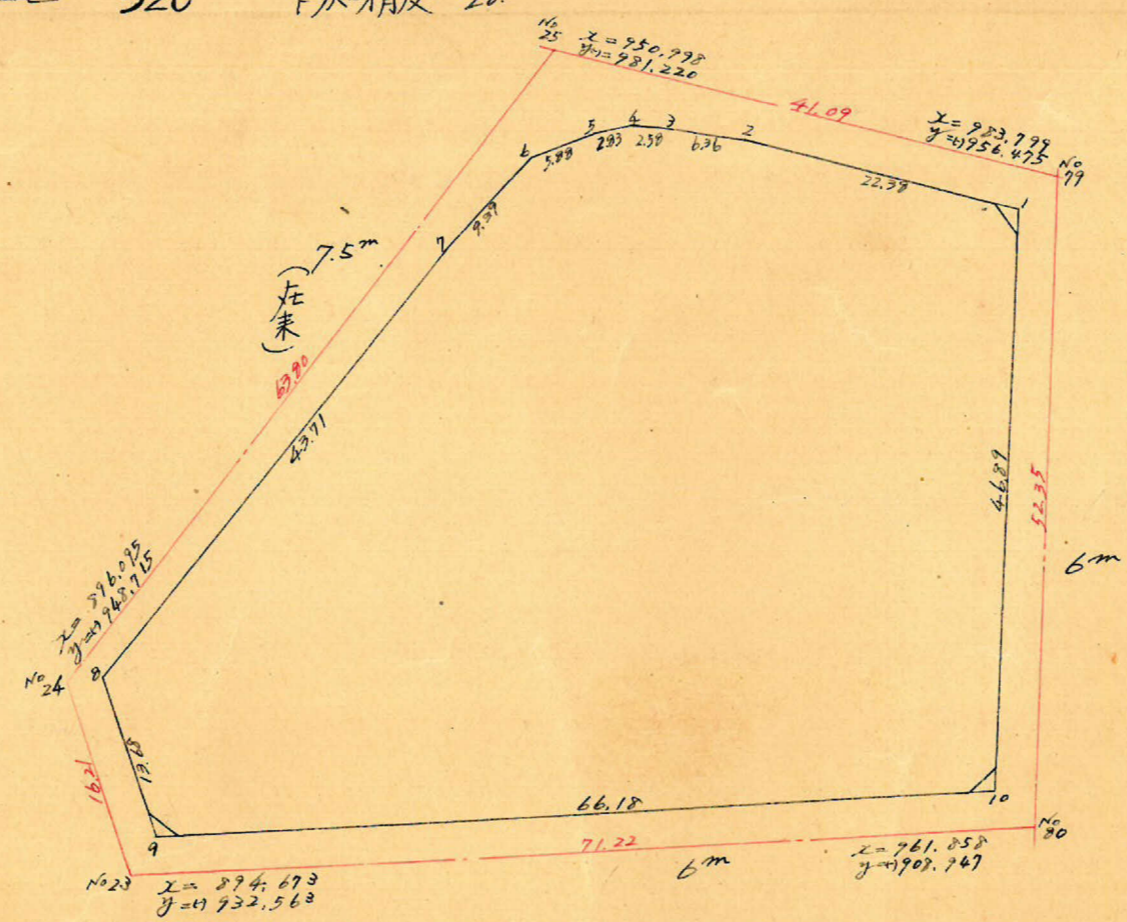


ロット 2 杭 16本



この図面等は、土地区画整理事業に関する参考資料として提供しています。
○図面等は換地処分時のものであり、現在の状況とは異なる場合があります。
○図面等によって、境界等が確定されるものではありません。

荒田I区 320^{BL} トバ精度 1/28,000



	1	2	3	4	5	6	1 x 6	3 x 4
	X	ΔX		Y	ΔY			
1	980.019			955.276				
2	962.182	-17.837	-23.226	968.794	-13.518	-16.895	-16.256.065	22.501.209
3	956.793	-5.389	-7.718	972.171	-3.327	-4.479	-4.285.476	7.503.216
4	954.464	-2.329	-5.077	973.273	-1.102	-1.772	-1.691.310	4.941.307
5	951.716	-2.748	-8.558	973.963	-0.670	+0.235	+223.653	8.335.004
6	945.906	-5.810	-14.609	973.038	+0.905	+4.181	+3.954.833	14.215.112
7	937.107	-8.799	-46.848	969.762	+3.276	+24.795	+23.235.568	45.431.410
8	899.058	-38.049	-39.234	948.243	+21.519	+35.150	+31.601.889	37.203.366
9	897.873	-1.185	+61.273	934.612	+13.631	+35.525	+31.896.938	57.266.481
10	960.331	+62.458	+82.146	912.718	+21.894	-20.664	-19.844.280	74.976.133
1	980.019	+19.688	+1.851	955.276	-42.558	-56.076	-54.955.545	1.768.216
		-17.837			-13.518			

$6.119.794 \frac{m^2}{2} = 3.059.908 m^2$

合計面積 3059.90^{m²} (x 0.3025 = 925.61^坪) = 925.60^坪
 剪除 " 5.22^m (x " = 1.57^坪) = 1.57^坪
 割込 " 3.054.68^m (x " = 924.04^坪) = 924.03^坪

この図面等は、土地区画整理事業に関する参考資料として提供しています。
 ○図面等は換地処分時のものであり、現在の状況とは異なる場合があります。
 ○図面等によって、境界等が確定されるものではありません。