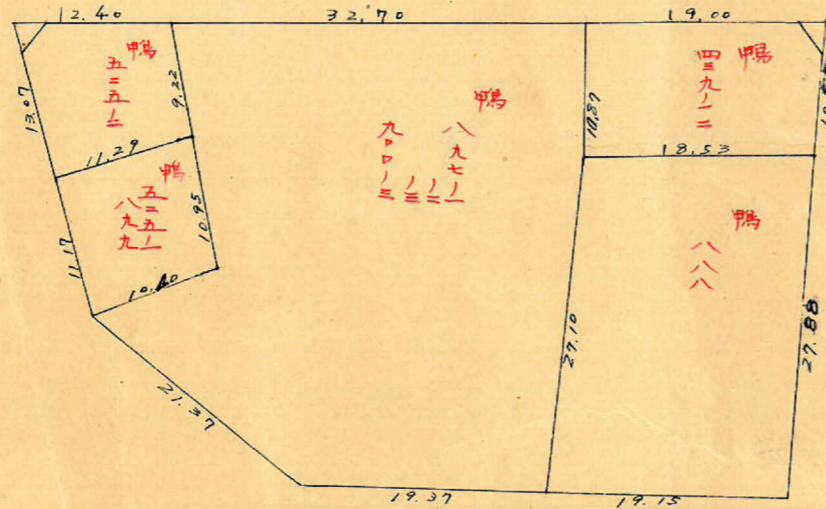
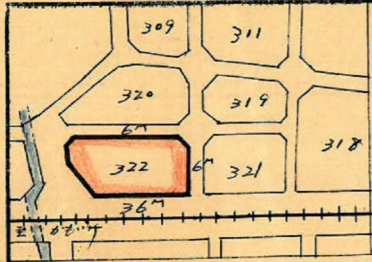


課長	係長	測量士	係

(分筆前)
確定面積平面圖 $S = \frac{1}{600}$

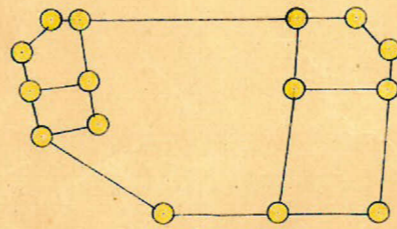
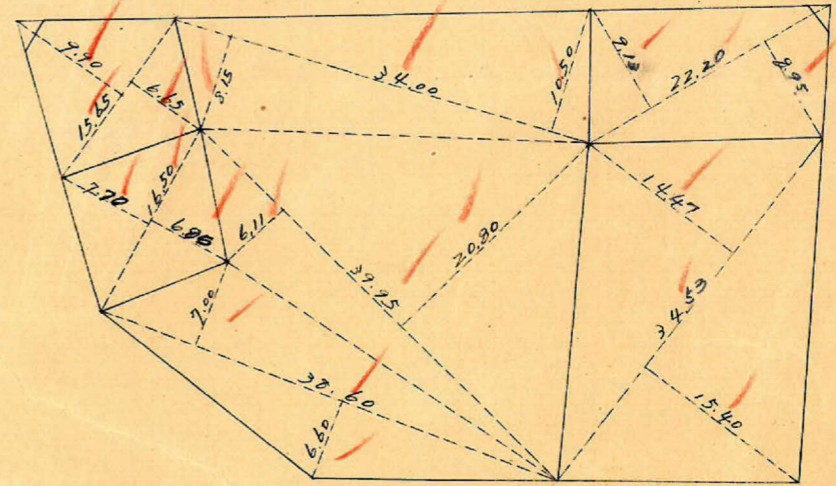
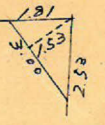
ブロック番号 荒田 322号

新地名 町 丁目
年 月 日



3.00 m² 0.90坪

2.30 m² 0.69坪

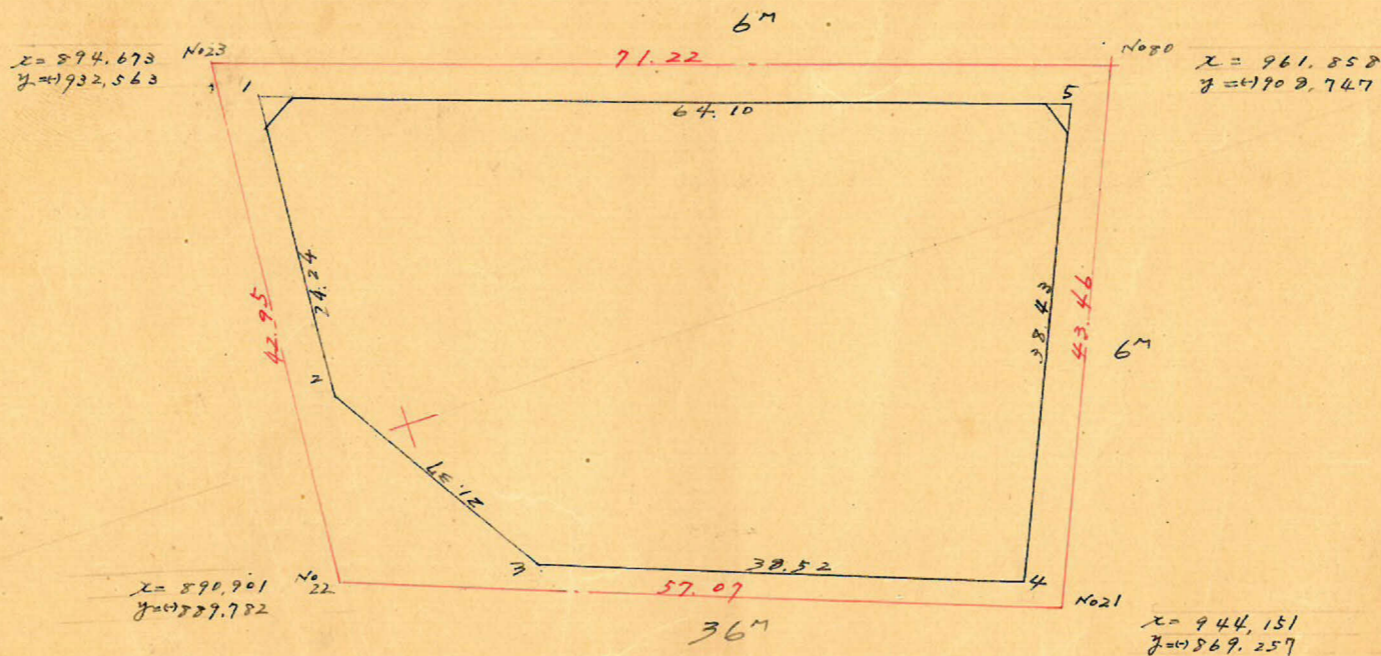


ロット 5 杭 15本

この図面等は、土地区画整理事業に関する参考資料として提供しています。
○図面等は換地処分時のものであり、現在の状況とは異なる場合があります。
○図面等によって、境界等が確定されるものではありません。

荒田工区 322 BL

トラー精度 1/2000 縮尺 1/600



	1	2	3	4	5	6	1 x 6	3 x 4
	x	o x		y	o y			
1	897.324	- 2.140	+ 8.806	928.448	+ 24.150	+ 42.503	+ 38.048,006	- 7.962,248
2	895.184	+ 10.946	+ 46.916	904.298	+ 18.353	+ 32.144	+ 29,126.643	- 41.564,996
3	906.130	+ 35.990	+ 51.682	872.154	+ 13.791	- 21.282	- 20,049.772	- 45,074,663
4	942.100	+ 15.712	- 44.776	907.227	- 35.073	- 56.294	- 53,919.069	+ 40,621,996
5	957.812	- 60.422	- 62.628	928.448	- 21.221	+ 2.929	+ 2,628,262	+ 58,146,841
1	897.324	- 2.140			+ 24.150			

$4.165.930 \text{ m}^2 \div 2 = 2.082.965 \text{ m}^2$

合計面積 $2082.97 \text{ m}^2 (\times 0.3025 = 630.09 \text{ 坪}) = 630.09 \text{ 坪}$
 剪除 " $5.30 \text{ m}^2 (\times " = 1.60 \text{ 坪}) = 1.59 \text{ 坪}$
 割込 " $2077.67 \text{ m}^2 (\times " = 628.49 \text{ 坪}) = 628.48 \text{ 坪}$

この図面等は、土地区画整理事業に関する参考資料として提供しています。
 ○図面等は換地処分時のものであり、現在の状況とは異なる場合があります。
 ○図面等によって、境界等が確定されるものではありません。