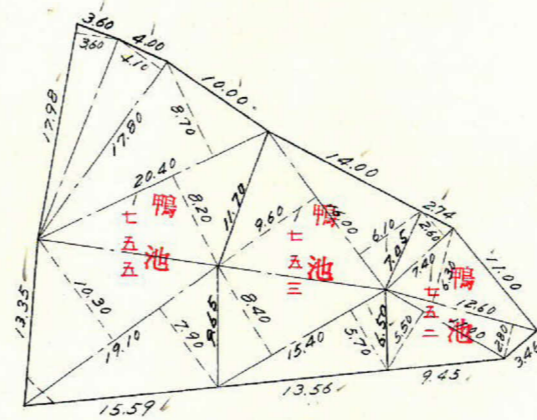
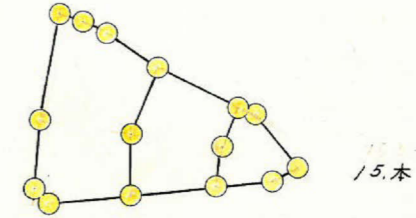
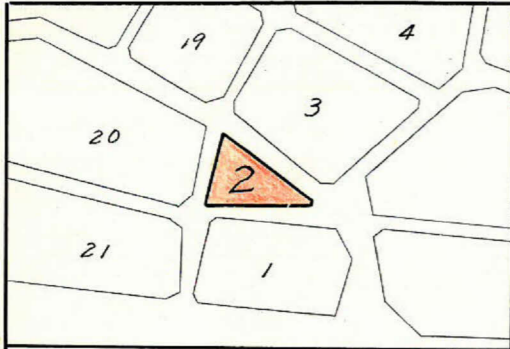


課長	係長	測量士	係

(分筆前)
 確定面積平面図 $S = \frac{1}{600}$

ブロック番号 中郡 2号

新地名 _____ 町 _____ 丁目 _____
 年 _____ 月 _____ 日



$$S = \frac{a+b+c}{2} = 3,755$$

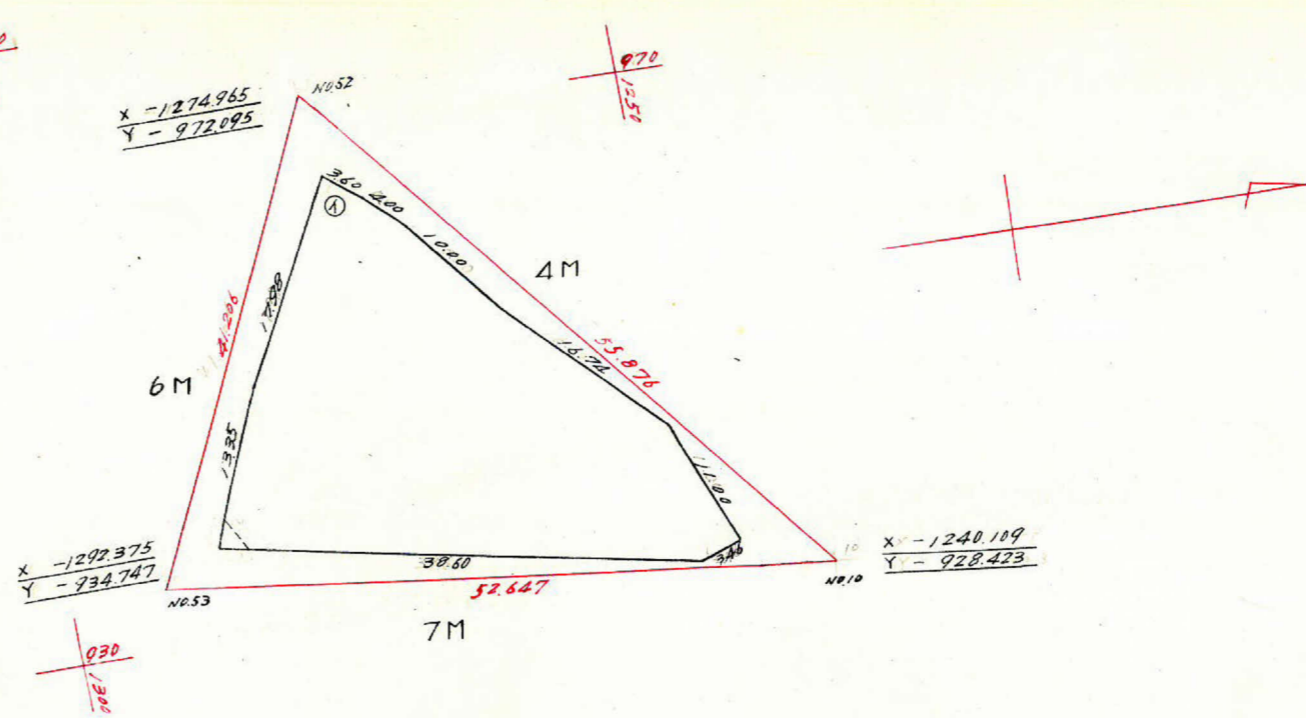
$$A = \sqrt{s(s-a)(s-b)(s-c)}$$

$$= \sqrt{3755 \times 0.755 \times 1495 \times 1505}$$

$$= \sqrt{8,3707} = 2.52 \text{ m}^2$$



この図面等は、土地区画整理事業に関する参考資料として提供しています。
 ○図面等は換地処分時のものであり、現在の状況とは異なる場合があります。
 ○図面等によって、境界等が確定されるものではありません。



測点	1	2	3	4	5	6	1 x 6	3 x 4
1	-1275.100			-965.727	+15.850			
3	-1283.482	-8.382	-13.188	-949.877	+12.446	+28.296	-36317.407	-12526.978
4	-1288.288	-4.006	+36.257	-937.431	+6.368	+18.814	-24237.850	-33988.436
1	-1247.225	+41.063	+37.826	-931.063	+1.223	+7.591	-9467.685	-35218.389
2	-1250.462	-3.237	-4.179	-929.840	-11.355	-10.132	-12779.681	-3995.801
4	-1251.404	-0.942	-2.833	-941.195	-2.038	-13.393	-16760.054	-2666.405
5	-1253.295	-1.891	-11.673	-943.233	-9.665	-11.703	-14667.311	-11010.359
6	-1263.077	-9.782	-16.064	-952.898	-7.913	-17.578	-22202.368	-15307.353
7	-1269.359	-6.282	-9.335	-960.811	-2.784	-10.697	-13578.333	-8969.171
8	-1272.412	-3.053	-5.741	-963.595	-2.132	-4.916	-6255.177	-5531.999
	-(1275.100)	-2.688	-11.070	-(965.727)	+13.718		-17491.822	-10690.598
		-(8.382)						
							1491.840	1491.840

合計面積 $1491.840 \times \frac{1}{2} = 745.920 \times 0.3025 = 225.64 \text{ } \text{m}^2$
 切除面積 $2.526 \text{ } \text{m}^2$
 割込面積 $745.920 - 2.526 = 743.394 \times 0.3025 = 224.88 \text{ } \text{m}^2$

この図面等は、土地区画整理事業に関する参考資料として提供しています。
 ○図面等は換地処分時のものであり、現在の状況とは異なる場合があります。
 ○図面等によって、境界等が確定されるものではありません。