

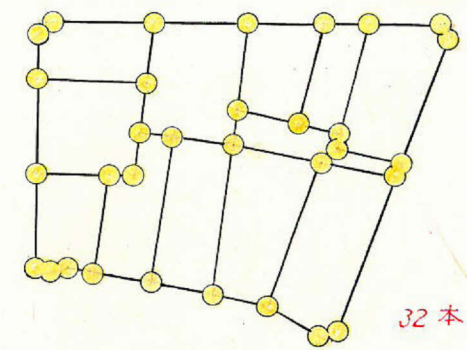
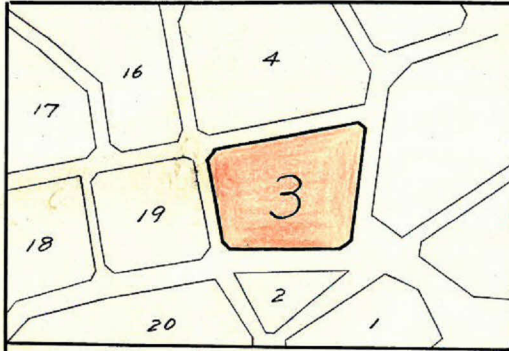
| | | | |
|----|----|-----|---|
| 課長 | 係長 | 測量士 | 係 |
| | | | |

(分筆前)
確定面積平面図 $S = \frac{1}{600}$

ブロック番号 中 郡

3号

新地名 町 丁目
年 月 日



$$S = \frac{a+b+c}{2} = 3.19$$

$$A = \frac{\sqrt{3.39 \times 1.64 \times 1.48 \times 1.29}}{2}$$

$$= \frac{\sqrt{1.9982}}{2}$$

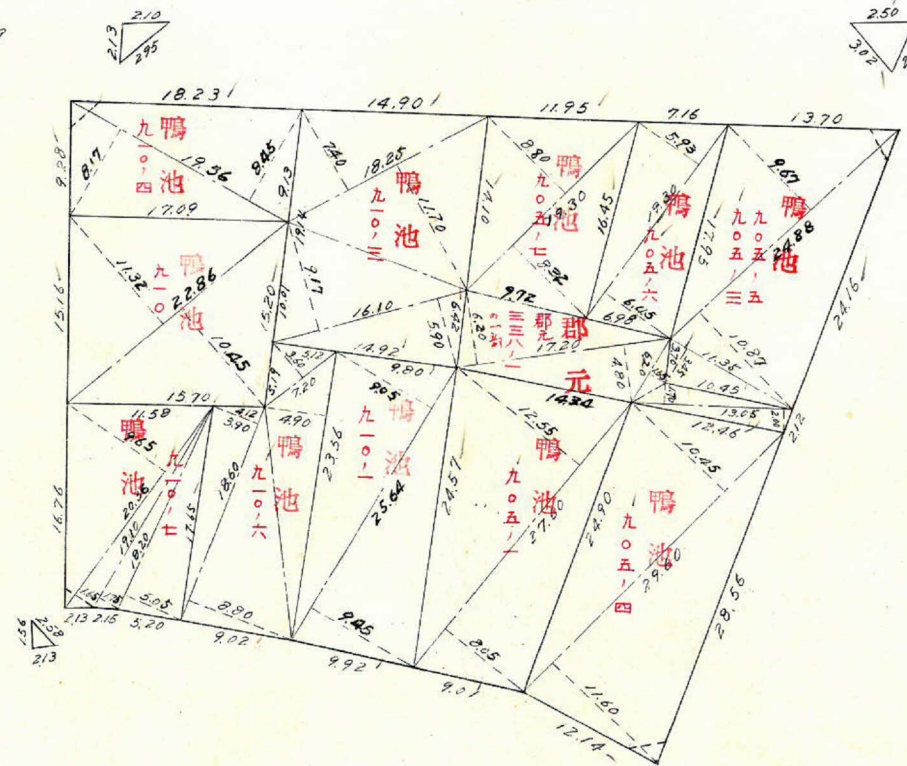
$$= 2.23 \text{ m}^2$$

$$S = 4.015$$

$$A = \frac{\sqrt{2.013 \times 0.995 \times 1.525 \times 1.515}}{2}$$

$$= \frac{\sqrt{9.1087}}{2}$$

$$= 3.01$$



$$S = 3.135$$

$$A = \frac{\sqrt{3.135 \times 0.555 \times 1.005 \times 1.375}}{2}$$

$$= \frac{\sqrt{2.7541}}{2}$$

$$= 1.66$$

$$S = 3.91$$

$$A = \frac{\sqrt{3.91 \times 0.800 \times 1.14 \times 1.97}}{2}$$

$$= \frac{\sqrt{7.0249}}{2}$$

$$= 2.65$$

この図面等は、土地区画整理事業に関する参考資料として提供しています。
○図面等は換地処分時のものであり、現在の状況とは異なる場合があります。
○図面等によって、境界等が確定されるものではありません。

